

# Fluke 830 Lazerli Şaft Ayar Cihazı

## Teknik Veriler

**Tüm yeni Fluke 830 Lazerli Şaft Ayar Cihazı, tesisinizdeki döner şaftların hassas ayarı için ideal test aracıdır.**

Tüm döner mekanizmaların yanlış ayara karşı hassas olduğu bilinen bir gerçektir. Döner mekanizmanızın düzgün şekilde ayarlandığından emin olmak için halen cetvel ve kadranlı göstergeler kullanıyorsanız, makinenizin yararlı ömrünün azalmasının yanı sıra, her yıl yedek yatak maliyetlerinde binlerce dolar kaybediyor, gereksiz onarım süresi saatleri ve planlanmamış arıza süresine maruz kahyor olabilirsiniz.

### **Çalışma zamanı için doğru aletin seçilmesi önemli olduğunda, şaft ayarı, ölçümleri almak ve düzenlemeleri yapmaktan daha fazlasıdır.**

Fluke 830 Lazerli Şaft Ayar Cihazının kullanımı kolaydır ve size tesisinizin çalışmasını sağlayacak hızlı, doğru ve işlemeye uygun çözümler sunar. Lazerli şaft ayar söz konusu olduğunda, veriler iyidir ancak çözümler daha iyidir.

Düzgün kenar yöntemini veya kadranlı göstergeleri kullanmanın aksine, Fluke 830 sizin karmaşık ayar hesaplamalarını ölçer, ki bu makinenizi hızlıca ayarlamak ve tesisinizi hızlı çalıştırmak için ihtiyacınız olan çözümlere sahip olacağınız anlamına gelir. Gelişmiş kullanıcı arabirimi, kapsamlı ayar bilgisi gerektirmeyen sonuçların kolay anlaşılmasını ve düzeltici eylemin gerçek anlamda uygulanmasını kolaylaştıran hem kaplin sonuçlarını hem de fit düzeltmelerini (dikey ve yatay) gösteren "Hepsi Bir Arada" sonuç ekranı sağlar.

Makine arıza süresi maliyetli olduğundan, testin tekrarlanabilirliği önemlidir. Fluke 830, yanlış ayar sorunlarını doğru şekilde belirleyebilmenizi garanti edebilecek doğru ve tekrarlanabilir ölçüm sonuçları sağlayan patentli\* tek lazerli hassas ayar sistemi kullanır.

Yüksek kaliteli braketler, şaft dönerken sensör ve prizmanın kaymamasını sağlar.



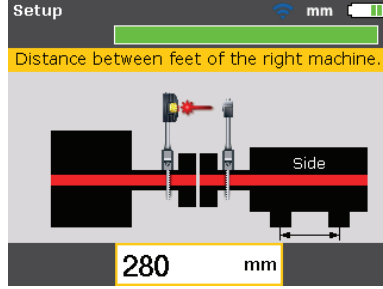
### **Özellik ve yararlar**

- **Tek lazerli ölçüm teknolojisi**, daha iyi veri hassaslığına neden olan, geri tepmeden kaynaklanan azaltılmış hatalar demektir
- **Sezgisel güdümlü kullanıcı arabirimi** hızlı ve kolay kusursuz makine ayarları
- **Pusula ölçüm modu**, etkin bir elektronik eğitim ölçer kullanılarak esnek, güvenilir ve tekrarlanabilir ölçümler sağlar
- **Dinamik makine tolerans kontrolü**, makinenizin kabul edilebilir aralıkta olduğunu bilmenize imkan tanıyan ayar düzenlemelerinin sürekli değerlendirmesini sağlar
- **Benzersiz genişletme modu**, lazer detektör boyutunu sanal olarak artırarak toplam yanlış ayarı işler
- **Veri koruma**, otomatik kaydet ve geri al özelliğiyle ihtiyacınız olduğunda verilerinizin orada olmasını sağlar

## Ayarı üç basit adımda değerlendirir

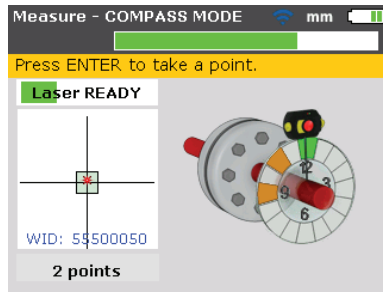
### 1 Ayarlama

Makine boyutlarının adım adım girişi.



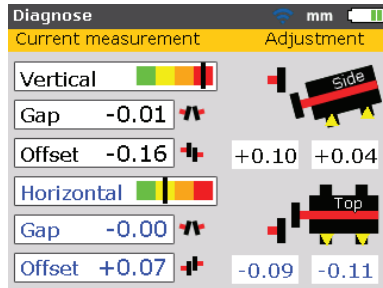
### 2 Ölçüm

Şaftı döndürür ve anlık ölçüm doğrulamasını alır.

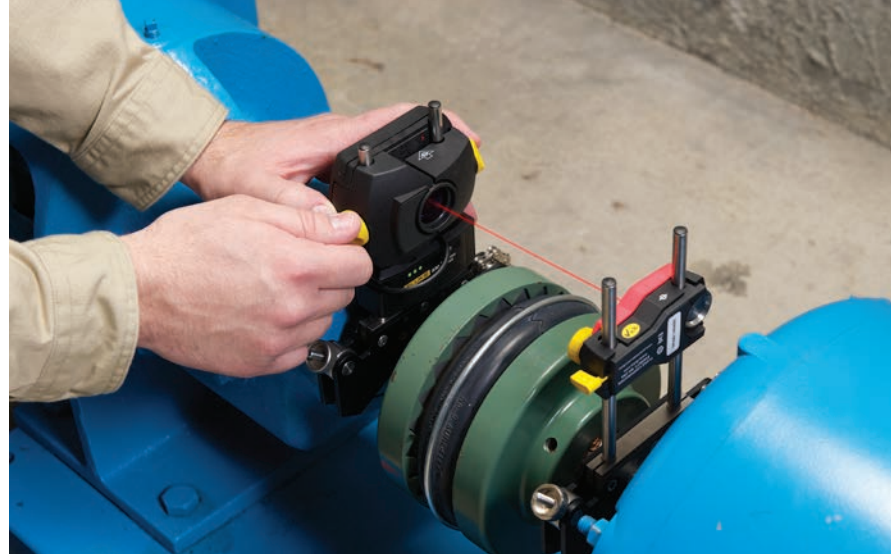


### 3 Tanıla

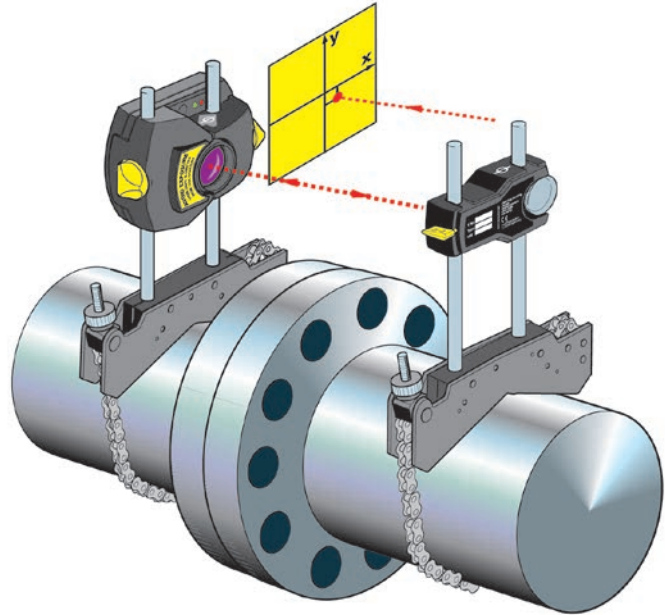
Gerçek düzeltme sayıları, makinenizin yanlış ayarları gösteren 4 seviyeli renkli ciddiyet ölçeğiyle birlikte verilir.



"Canlı" mod, ayar düzenlemeleri yaparken ilave tanılar gerçekleştirme ihtiyacını ortadan kaldırarak anlık dinamik geri bildirim sağlar.



## Toplam yanlış ayar işler

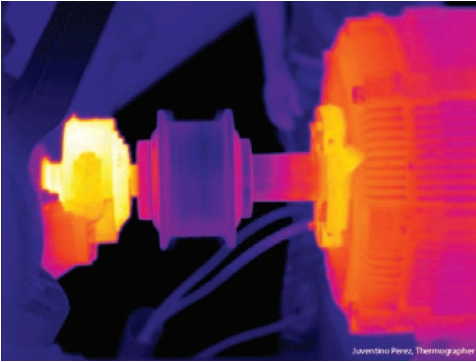


Makineler kabul edilebilir toleransların dışında olduğunda, doğru ayar değerlerini almak zor olabilir. Bu toplam yanlış ayar sorunlarında, Fluke 830, etkili sensör ölçüm alanını otomatik olarak artırarak daha iyi ölçüm hassaslığı sağlayan benzersiz bir "Genişletme" modu kullanır. Sensör ölçüm alanını sanal olarak artırmak, Fluke 830'un toplam yanlış ayarın başlangıçta yaklaşık bir ayar gerçekleştirmeye gerek olmadan hızlıca belirlenmesine olanak sağlar.

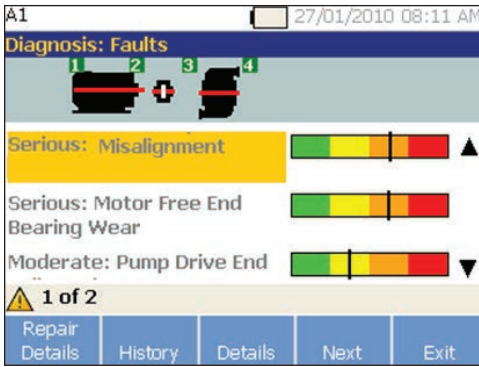
### İlave özellikler ve yararları:

1. Dikey & flanşlı makineler için saat modu
2. Makinenin ekrandaki görüntüsünü engelli ayar işleri için döndürmek üzere Makine Döndürme
3. İşinizi kaydetmek ve aynı adıma (ihtiyacını olan şeye) geri dönmek için Geri Al modu

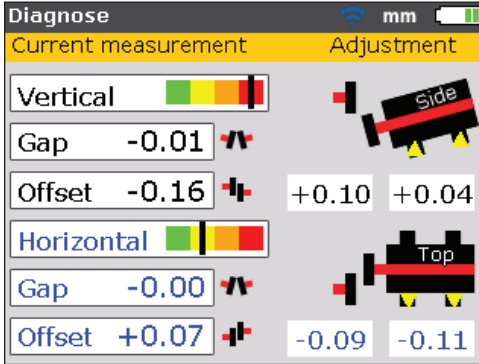
## Fluke öngörücü bakım araçları, tesisinizin çalışmaya devam etmesine yardımcı olur



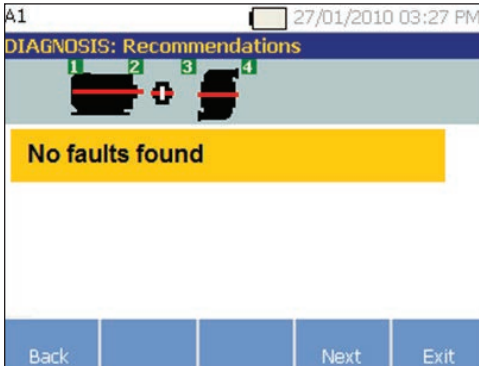
1. Bir Fluke kızılötesi kamera kullanarak olası bir sorunu tanılayın.



2. Fluke titreşim aleti kullanılarak tanılama ve onanm önerisi



3. Fluke 830 Lazerli Şaft Ayarı kullanılarak düzeltme eylemi.



4. Fluke titreşim aracı kullanılarak sonuç doğrulama.

Fluke, tesisinizin çalışmaya devam etmesine yardımcı olmak üzere tasarlanmış bir dizi eksiksiz öngörücü bakım aracı sunar. Hata ve ciddiyeti tanılamak için bir Fluke titreşim test cihazı veya makine sağlığını değerlendirmek için bir Fluke kızılötesi kamera kullanırken, planlanmamış arıza süresini azaltmak için ihtiyacını olan çözümleri sunmak ve onarım maliyetlerini düşürmek için Fluke öngörücü bakım araçları tasarlanmıştır. Fluke 830 Lazerli Şaft Ayar Cihazı, Fluke 810 Titreşim Test Cihazı lazerli şaft ayarını 1-2-3 kadar basitleştirdiğinden benzer bir ölçüm işlemi kullanır. Yalnızca üniteyi ayarlayın, testi gerçekleştirin ve tanılamayı değerlendirin.

Fluke kızılötesi kamera kullanarak olası makine sağlık sorunlarını hızlıca tanımlayabilir, ardından sorunu daha fazla tanılamak ve bir yanlış ayar olup olmadığını belirlemek için Fluke titreşim test cihazını kullanabilirsiniz. Fluke 830 Lazerli Şaft Ayar Cihazını kullanarak, yanlış ayarı düzeltmek için ihtiyacınız olan çözümleri elde edebilirsiniz, ardından makinenizin sağlığını kontrol etmek için Fluke kızılötesi kamera veya titreşim test cihazıyla sonuçlarınızı doğrulayabilirsiniz.

### Teknik özellikler

Bilgisayar	
CPU	312 MHz'de çalışan Intel XScale PXA270
Bellek	64 MB RAM, 64 MB flash
Ekran	Tip: TFT, iletken (güneş ışığında okunabilir), 65.535 renk, arkadan aydınlatmalı LED Pil ömrünü uzatan aydınlatma koşullarına göre ekran parlaklığının otomatik ayarlanması için entegre ışık sensörü Çözünürlük: 320 x 240 piksel; Boyutlar: 89 mm (3,5 inç) çapraz Klavye öğeleri: Kurulum, ölçme, tanılama, menü, temizleme, enter, geri tuşları, gezinme artı imleci, alfanümerik klavye ve açma/kapama düğmesi
LED göstergeler	Lazer durumu ve ayar durumu için çok renkli LED Pil durumu için çok renkli LED
Güç kaynağı	Entegre Lityum-iyon polimer şarj edilebilir pil 17 saat tipik çalışma süresiyle 7,4 V/ 2,6 Ah (isteğe bağlı bilgisayar için) (% 33 ölçüm, % 33 hesaplama ve % 33 uyku modu çalışma döngüsüne bağlı olarak)
Harici arabirim	USB sürücüsü ve USB aygıtı (bağımlı) Entegre kablosuz iletişim, 1. Sınıf, 100 mW iletim gücü Sensör için RS232 (seri) AC adaptörü/şarj cihazı yuvası
Çevresel koruma	IP 65 (toz geçirmez ve su püskürtmeye karşı korumalı, darbeye dayanıklı) % 10 ila % 90 bağıl nem
Çalışma sıcaklığı	-10°C ila 50°C (14°F ila 122°F)
Depolama sıcaklığı	-20°C ila 60°C (-4°F ila 140°F)
Boyutlar	220 mm x 165 mm x 45 mm (8,7 inç x 6,5 inç x 1,8 inç)
Ağırlık	742 g (1,64 lb)
Sensör	
Ölçüm prensibi	Eşeksnel, yansıtımlı lazer ışını
Çevresel koruma	IP 67 (suya batırılabilir, toz geçirmez)
Ortam ışığı koruması	Evet
Depolama sıcaklığı	-20°C ila 80°C (-4°F ila 176°F)
Çalışma sıcaklığı	0 °C ila 55 °C (32 °F ila 131 °F)
Boyutlar	107 mm x 70 mm x 49 mm (4 1/4 inç x 2 3/4 inç x 2 inç)
Ağırlık	177 g (6 1/2 oz)

## Teknik özellikler devamı

Lazer	Tip: Ga-Al-As yarı iletken lazer
	Dalga boyu (tipik) 675 nm (kırmızı, görünür)
	Güvenlik sınıfı: Sınıf 2, FDA 21 CFR 1000 ve 1040
	Işın kuvveti: < 1 mW
Bulucu	Güvenlik önlemleri: Lazer şımına bakmayın
	Ölçüm alanı: sınırsız, dinamik olarak genişletilebilir (A.B.D. Patent 6,040,903)
	Çözünürlük: 1 µm; Hassaslık (ort.): > % 98
Eğim Ölçer	Ölçüm aralığı: 0° ila 360°; Çözünürlük: < 1°
<b>Prizma</b>	
Tip	90° çatı prizması; Hassaslık (ort.): > % 99
Çevresel koruma	IP 67 (suya batırılabilir, toz geçirmez)
Çalışma sıcaklığı	-20°C ila 60°C (-4°F ila 140°F)
Depolama sıcaklığı	-20°C ila 80°C (-4°F ila 176°F)
Boyutlar	100 mm x 41 mm x 35 mm (4 inç x 1 5/8 inç x 1 3/8 inç)
Ağırlık	65 g (2 1/2 oz.)
<b>Taşıma kutusu</b>	
Boyutlar	565 mm x 343 mm x 127 mm (22 1/4 inç x 13 1/2 inç x 5 inç)
Ağırlık, tüm standart parçalar dahil	5,6 kg (12,3 lb)

## Sipariş bilgileri

**Fluke-830** Fluke 830 Lazerli Şaft Ayar Cihazı

**Fluke-830/MAGNET** Kompak Manyetik Sensör/Prizma Montaj Braket Seti

**Fluke-830/SHIMS** Hassas Ayar Şim Kiti

**Birlikte verilen aksesuarlar:** Lens sensörü, lazer prizma, 150 mm destek sütunlu zincirli montaj braketleri (2x), 300 mm destek sütunu (4x), mikro fiber temizlik bezi, sensör kablosu, PC kablosu, USB sürücü, USB sürücü kablosu, şerit metre, kablosuz Bluetooth modülü, güç adaptörü, komut seti ve taşıma kutusu

**Fluke.** Keeping your world up and running.®

**Fluke TURKIYE**  
P.O. Box 1186  
5602 BD Eindhoven  
The Netherlands  
Web: www.fluke.com.tr

**For more information call:**  
In the U.S.A. (800) 443-5853  
or Fax (425) 446-5116  
In Europe/M-East/Africa  
+31 (0)40 267 5100 or  
Fax +31 (0)40 267 5222  
In Canada (905) 890-7600  
or Fax (905) 890-6866

From other countries +1 (425) 446-5500 or  
Fax +1 (425) 446-5116

©2014 Fluke Corporation. All rights reserved.  
Data subject to alteration without notice.  
06/2014 6002721B\_TR  
Pub\_ID: 13177-tur Rev 02

**Modification of this document is not permitted without written permission from Fluke Corporation.**