

TEKNISET TIEDOT

RSE300- ja RSE600-lämpökamerat



ERINOMAINEN KUVANLAATU

PIKSELIEROTTELUKYKY

RSE300

1,85 mrad

RSE600

0,93 mrad

EROTTELUKYKY

RSE300

320 x 240

RSE600

640 x 480

NÄKÖKENTTÄ

RSE300

34 °vaaka x 25,5 °pysty

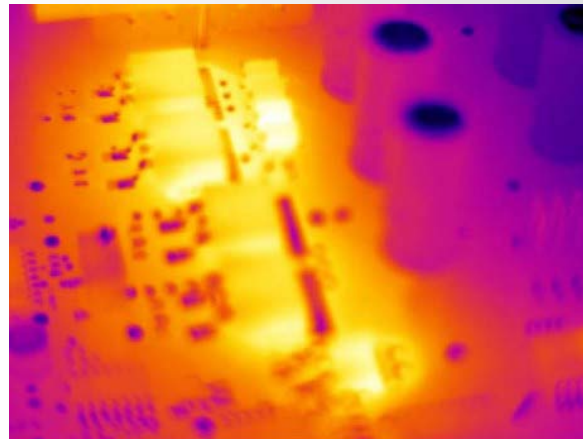
RSE600

34 °vaaka x 25,5 °pysty

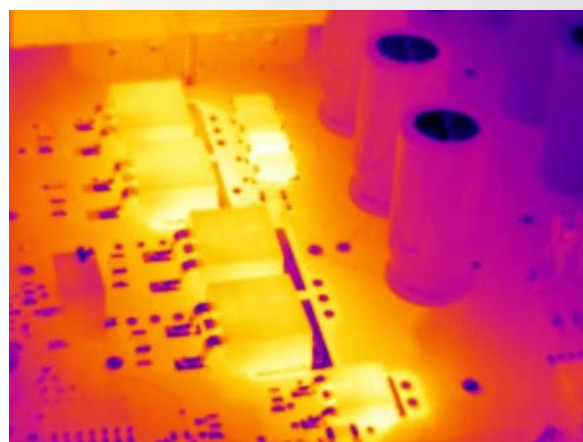
Kiinteät lämpökamerat tutkimus-, vianhaku- ja suunnittelutöihin

- Yhteensopivuus **MATLAB®**- ja **LabVIEW®**-ohjelmiston kanssa mahdollistaa infrapunatietojen, -videon ja -kuvien integroimisen tutkimus- ja kehitystyöhön liittyvän analysoinnin tueksi.
- erottelukyv vaihtoehdot 320 x 240 ja 640 x 480
- Näe tarvittavat yksityiskohdat valinnaisilla älylinssillä: 2x- ja 4x-telelinssit, laajakulma- ja makrolinssi
- Optimoi kuvia, luo mukautettavia raportteja ja vie kuvia valitsemaasi muotoon **SmartView®-tietokoneohjelmistossa**
- Ehkäise väävät diagnoosit automaattisesti koko näkökenttään tarkennetuilla **MultiSharp™**-kuvilla

Täydellinen tarkennus – kaikkiin kohteisiin. Lähellä ja kaukana. **MultiSharp™-tarkennus.**



Manuaalinen tarkennus



MultiSharp-tarkennus, saatavilla RSE300- ja RSE600-kameroissa

Tekniset tiedot

	RSE300	RSE600
Tärkeimmät ominaisuudet		
Infrapunaresoluutio ¹	320 x 240 (76 800 pikseliä)	640 x 480 (307 200 pikseliä)**
FOV vakiolinssillä (pikselierottelukyky)	1,85 mrad	0,93 mrad
Näkökenttä	34 °vaaka x 25,5 °pysty	34 °vaaka x 25,5 °pysty
Pienin tarkennusetaisyys	15 cm	
Kameran tarkennusvaihtoehdot	Tarkennus säädetään SmartView®-ohjelmistosta	
MultiSharp™-tarkennus	Kyllä, lähelle ja kauas tarkennettuina koko näkökentän alueella	
IR-Fusion®-tekniikka	Kyllä, SmartView®-ohjelmistossa Viisi kuvanyhdistämistilaa (AutoBlend™-tila, kuva kuvassa (PIP), IR- / näkyvä hälytys, täysi IR, täysi näkyvä valo) lisäävät digikuvan yksityiskohtat lämpökuvaaasi	
Kuvien siirron ja tiedonsiirron liitännät	Tuetut kameran dataportit: GigE Vision	
Lämpöherkkyys (NETD)	≤0,030 °C 30 °C:n kohdelämpötilassa (30 mK)*	≤0,040 °C 30 °C:n kohdelämpötilassa (40 mK)*
Suodatintila (NETD-parannettu)	Kyllä	
Mittausalue ja sen keskipiste	Automaattinen tai manuaalinen aluevalinta SmartView®-ohjelmistossa	
Nopea vaihto manuaalisen ja automaattisen mittausalueen välillä	Kyllä, SmartView®-ohjelmistossa	
Nopea asteikon uudelleenskaalaus manuaalitulassa	Kyllä, SmartView®-ohjelmistossa	
Pienin lämpötila-alue (manuaalitulassa)	0,1 °C, SmartView®-ohjelmistossa	
Pienin lämpötila-alue (automaattitulassa)	<1,0 °C, SmartView®-ohjelmistossa	
Sisäänrakennettu digikamera (näkyvä valo)	Teollisuuskäyttöön tarkoitettu 5 megapikselin kamera	
Kuvanopeus	60 Hz tai 9 Hz -versiot	
Digitaalinen zoomaus	Säädettävissä 16x saakka SmartView®-ohjelmistossa	
Muisti ja kuvan tallennus		
Muistiasetukset	Muodosta yhteys SmartView®-ohjelmistoon laitteeseen tallentamista varten	
Kuvan pysäytys, katselu ja tallennus	Ota, tallenna ja analysoi kuvia SmartView®-ohjelmistolla	
Kuvatiedostomuodot	Ei-radiometrinen (.bmp tai .jpeg) tai täysin radiometrinen (.js2); analysointiohjelmistoa ei tarvita käytettäessä ei-radiometrisiä tiedostoja (.bmp, .jpg ja .avi)	
Ohjelmisto	SmartView®-ohjelmisto – täysi analysointi- ja raportointiohjelmisto Yhteensopiva MATLAB®- ja LabVIEW®-ohjelmistojen kanssa	
SmartView®-ohjelmistosta vietävät tiedostomuodot	Bittikartta (.bmp), GIF, JPEG, PNG, TIFF	
Äänihuomautukset	Kyllä, SmartView®-ohjelmistossa	
IR PhotoNotes™	Kyllä, SmartView®-ohjelmistossa	
Tekstihuomautus	Kyllä, SmartView®-ohjelmistossa	
Videotallennus	Radiometrinen, SmartView®-ohjelmistossa ja vienti ei-radiometrisiin vakiomuotoihin	
Videon tiedostomuodot	Ei-radiometrinen (MPEG-koodattu .AVI) ja täysin radiometrinen (.IS3), SmartView®-ohjelmistossa	
Tarkastelu etänäytöstä	Kyllä, näet kameran näytön live-videon tietokoneessa tai TV-näytössä, SmartView®-ohjelmistoon yhdistävän Ethernet-kaapelin kautta	
Etäohjaukseen käyttö	Kyllä, SmartView®-ohjelmistossa	
Lämpötilan mittaus		
Lämpötilan mittausalue (ei kalibroitu alle -10 °C:ssa)	-10...+1200 °C	
Tarkkuus	±2 °C tai ±2 % (kumpi on suurempi)	
Autocapture	Kyllä, SmartView®-ohjelmistossa	
Heijastuneen taustalämpötilan kompensointi	Kyllä, SmartView®-ohjelmistossa	
Lämpöläpäisyn korjaus	Kyllä, SmartView®-ohjelmistossa	
Väripaletit	Saatavana ohjelmistossa IR-Fusion®-tekniikan avulla	
Vakioväripaletit	8: Rautasävy, sini-puna, suuri kontrasti, keltaruskea, käänteinen keltaruskea, kuuma metalli, harmaasävy, käänteinen harmaasävy	
Ultra Contrast™ -paletit	8: Ultra-rautasävy, ultra-sini-puna, ultra-suuri kontrasti, ultra-ruskea, käänteinen ultra-ruskea, kuuma ultra-metalli, ultra-harmaasävy, käänteinen ultra-harmaasävy	

*Paras mahdollinen

**Mahdollisuus 320 x 240 -infrapunadatan tuottamiseen GigE Visionin avulla

Näitä tuotteita valvotaan vientivalvontanumeron ECCN 6A003.B.4.B mukaisesti, ja joihinkin kohteisiin tarvitaan vientilupa. Katso lupavaatimukset RS1-rajoituksista.

Tarkat tekniset tiedot (jatkuu)

	RSE300	RSE600
Tärkeimmät ominaisuudet		
Värihälytykset (lämpötilahälytykset)	Kyllä, SmartView®-ohjelmistossa – korkea lämpötila, matala lämpötila ja isotermi (alueen sisällä)	
Infrapun spektrivaste	8 µm...14 µm (pitkä aalto)	
Käyttölämpötila	-10...+50 °C	
Säilytyslämpötila	-20...+50 °C	
Suhteellinen kosteus	10 %...95 %, ei kondensoiva	
Keskipisteen lämpötilan mittaus	Kyllä, SmartView®-ohjelmistossa	
Pistelämpötilat	Kyllä, SmartView®-ohjelmistossa – kuumimman ja kylmimmän kohdan merkit	
Käyttäjän määrittämät merkit	Rajoittamaton määrä käyttäjän määrittämiä merkkejä, SmartView®-ohjelmistossa	
Keskiruutu	Laajennettava ja pienennettävä mittausruutu, josta MIN-MAX-AVG-lämpötilanäyttö, ohjelmistossa	
Sähkömagneettinen yhteensopivuus	EN 61326-1:2013 IEC 61326-1:2013; (teollisuus)	
US FCC	CFR 47, osa 15, jaos B, luokka A	
Tärinä	IEC 60068-2-26 (sinimuotoinen tärinätesti): 3G, 11–200 Hz, 3 akselilla.	
Iskunkestävyys	IEC 60068-2-27 (mekaaninen isku): 50G, 6 ms, 3 akselilla.	
Koko (K x L x P)	8,3 cm x 8,3 cm x 16,5 cm	
Paino	1 kg	
Kotelon luokitus	IEC 60529: IP67 (pölysuojattu, veden haittavaa tunkeutuminen laitteeseen on estetty hetkittäisen upotuksen ajaksi)	
Takuu	Kaksi vuotta (vakiona), saatavana laajempia takuita.	
Suosittelava kalibrointiväli	Kaksi vuotta (oletuksena normaali käyttö ja normaali kuluminen)	
Tuetut kielet	tšekki, hollanti, englanti, suomi, ranska, saksa, unkari, italia, japani, korea, puola, portugali, venäjä, yksinkertaistettu kiina, espanja, ruotsi, perinteinen kiina ja turkki	

Tilauksetiedot

FLK-RSE300 60Hz -lämpökamera; 320 x 240
FLK-RSE300 9Hz -lämpökamera; 320 x 240
FLK-RSE300 9Hz/CH -lämpökamera; 320 x 240;
 9 Hz, Kiina
FLK-RSE300 60Hz/JP -lämpökamera; 320 x 240;
 60 Hz, Japani
FLK-RSE600 60Hz -lämpökamera; 640 x 480
FLK-RSE600 9Hz -lämpökamera; 640 x 480
FLK-RSE600 9Hz/CH -lämpökamera; 640 x 480;
 9 Hz, Kiina
FLK-RSE600 60Hz/JP -lämpökamera; 640 x 480;
 60 Hz, Japani

Sisältö

Lämpökamera ja vakiolinssi, verkkovirtalähde, Ethernet-kaapeli, antenni

Ladattavissa maksutta: SmartView®-ohjelmisto ja -käyttöopas

Ohjelmiston voi ladata osoitteesta

www.fluke.com/smartviewdownload

Valinnaiset lisävarusteet

FLK 0.75X WIDE LENS Laajakulmalinssi
FLK 2X LENS Telesinssi
 (2x suurennus)
FLK 4X LENS Telesinssi (4x suurennus)
FLK MACRO LENS Makrolinssi
BOOK-ITP Introduction to Thermography Principles
 (Johdanto lämpökuvaukseen) -kirja
FLK-RSE-MB Asennuskiinnike
FLK-RSE-STAND RSE-teline

Lisätietoja saat käymällä Fluken verkkosivuilla tai ottamalla yhteyden paikalliseen Fluken jälleenmyyjään.



Fluke. Keeping your world up and running.®

Fluke Finland Oy
 Teknobulevardi 3-5
 01530 VANTAA
 Puh.: 0800 111 862
 E-mail: cs.fi@fluke.com
 Web: www.fluke.fi

©2018 Fluke Corporation. Kaikki oikeudet
 pidätetään. Oikeudet muutoksiin ilman
 ennakkoilmoitusta pidätetään.
 5/2018 6009950d-fin

Tätä asiakirjaa ei saa muokata ilman Fluke Corporationin kirjallista lupaa.