

# RSE300- en RSE600-infraroodcamera's



## Gemonteerde infraroodcamera's voor onderzoek, wetenschap en techniek

- Door de compatibiliteit met **MATLAB®**- en **LabVIEW®**-software kunnen gebruikers infraroodgegevens, beelden en video's integreren ter ondersteuning van R&D-analyse
- Opties voor resoluties van 320x240 en 640x480
- Bekijk de details die u nodig hebt met de **optionele slimme lenzen**: 2x en 4x tele-, groothoek- en macrolenzen
- Optimaliseer foto's, genereer snelle, aanpasbare rapporten en exporteer beelden in de opmaak van uw keuze met de **SmartView®-desktopsoftware**
- Sluit de kans op misdiagnose uit met automatische scherpgestelde beelden in uw hele beeldveld met **MultiSharp™ Focus**.

## SUPERIEURE BEELDKWALITEIT

### RUIMTELIJKE RESOLUTIE

**RSE300**  
1,85 mrad  
**RSE600**  
0,93 mrad

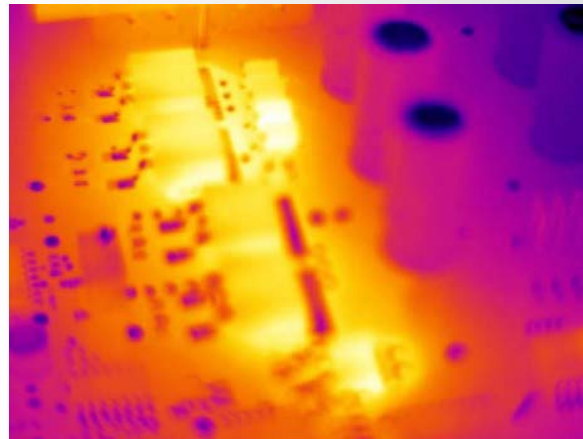
### RESOLUTIE

**RSE300**  
320x240  
**RSE600**  
640x480

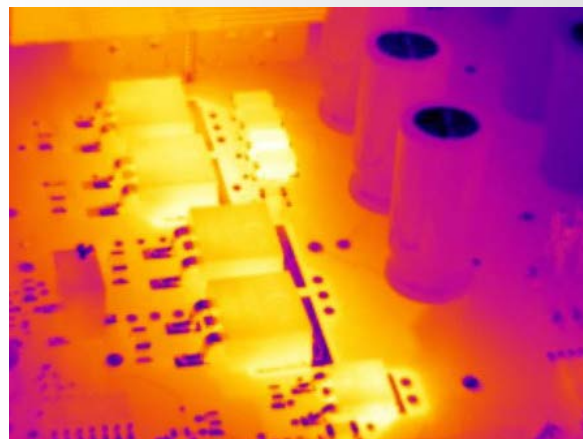
### DOORSNEDE VAN HET AFTASTOPPERVLAK

**RSE300**  
34 °H x 25,5 °V  
**RSE600**  
34 °H x 25,5 °V

100% scherp—Elk object. Dichtbij en veraf. MultiSharp™ Focus.



Handmatig  
scherpstellen



MultiSharp Focus,  
beschikbaar op de  
RSE300- en RSE600-  
infraroodcamera's

## Gedetailleerde specificaties

	RSE300	RSE600
<b>Belangrijkste kenmerken</b>		
Infraroodresolutie <sup>1</sup>	320x240 (76.800 pixels)	640x480 (307.200 pixels)**
<b>FOV met standaardlens (ruimtelijke resolutie)</b>	1,85 mrad	0,93 mrad
Doorsnede van het aftastoppervlak	34 °H x 25,5 °V	34 °H x 25,5 °V
Minimale brandpuntsafstand	15 cm (ong. 6 inch)	
Diverse scherpstelmogelijkheden	In de SmartView <sup>®</sup> -desktopsoftware kan de scherpstelling worden aangepast	
MultiSharp™ Focus	Inderdaad, scherpgesteld op zowel objecten ver weg als in de buurt over het hele beeldveld	
IR-Fusion <sup>®</sup> -technologie	Ja, in de SmartView <sup>®</sup> -desktopsoftware Met de vijf modi voor het combineren van beelden (AutoBlend™-modus, Picture-in-Picture (PIP), IR/Visible alarm, Full IR, Full visible light) voegt u de context van de zichtbare details toe aan uw infraroodbeeld	
Interfaces voor beeld-/gegevensoverdracht	Ondersteunde cameragegevenspoorten: GigE Vision	
Warmtegevoeligheid (NETD)	≤ 0,030 °C bij een temperatuur van het meetoppervlak van 30 °C (30 mK)*	≤ 0,040 °C bij een temperatuur van het meetoppervlak van 30 °C (40 mK)*
Filtermodus (NETD-verbetering)	Ja	
<b>Niveau en bereik</b>	Gelijkmatige automatische en handmatige schaalinstelling, in de SmartView <sup>®</sup> -desktopsoftware	
Snel automatisch schakelen tussen handmatige en automatische modus	Ja, in de SmartView <sup>®</sup> -desktopsoftware	
Snel automatisch schaal veranderen in handmatige modus	Ja, in de SmartView <sup>®</sup> -desktopsoftware	
Minimumbereik (handmatig)	0,1 °C (0,18 °F), in de SmartView <sup>®</sup> -desktopsoftware	
Minimumbereik (automatisch)	< 1,0 °C (< 1,8 °F), in de SmartView <sup>®</sup> -desktopsoftware	
Ingebouwde digitale camera (zichtbaar licht)	Industriële prestaties, 5 megapixels	
Beeldsnelheid	Uitvoeringen van 60 Hz of 9 Hz	
Digitale zoom	Variabel tot 16x in de SmartView <sup>®</sup> -desktopsoftware	
<b>Gegevensopslag en beeldregistratie</b>		
Geheugenopties	Verbinding maken met SmartView <sup>®</sup> -desktopsoftware voor opslag op apparaat	
Mechanisme voor vastleggen, beoordelen en opslaan	Vastleggen, opslaan en analyseren van beelden in de SmartView <sup>®</sup> -desktopsoftware	
Beeldbestandsindelingen	Niet-radiometrisch (.bmp) of (jpeg) of volledig radiometrisch (.is2); geen analysesoftware nodig voor niet-radiometrische bestanden (.bmp, .jpg en .avi)	
Software	SmartView <sup>®</sup> -software voor volledige analyse en rapportage Compatibel met MATLAB <sup>®</sup> - en LabVIEW <sup>®</sup> -software	
Exporteer bestandsindelingen met SmartView <sup>®</sup> -desktopsoftware	Bitmap (.bmp), GIF, JPEG, PNG, TIFF	
Ingesproken tekst	Ja, in de SmartView <sup>®</sup> -desktopsoftware	
IR PhotoNotes™	Ja, in de SmartView <sup>®</sup> -desktopsoftware	
Tekstinformatie	Ja, in de SmartView <sup>®</sup> -desktopsoftware	
Video-opname	Radiometrisch, in de SmartView <sup>®</sup> -desktopsoftware, met export naar standaard niet-radiometrische bestandsindelingen	
Videobestandsindelingen	Niet-radiometrisch (MPEG-gecodeerde .AVI) en volledig radiometrisch (.IS3), in de SmartView <sup>®</sup> -software	
Weergave op afstand met afneembaar display	Ja, de livestream van het cameradisplays op uw PC of televisietoestel via Ethernet-kabel weergegeven naar SmartView <sup>®</sup> -desktopsoftware	
Werking met bediening op afstand	Ja, via SmartView <sup>®</sup> -desktopsoftware	
<b>Temperatuurmeting</b>		
Temperatuurmeetbereik (niet gekalibreerd onder -10 °C)	-10 °C tot +1200 °C (14 °F tot +2192 °F)	
Nauwkeurigheid	± 2 °C of ± 2%, welke van beide het grootst is	
AutoCapture	Ja, in de SmartView <sup>®</sup> -desktopsoftware	
Compensatie van de door de achtergrond gereflecteerde temperatuur	Ja, in de SmartView <sup>®</sup> -desktopsoftware	
Transmissiecorrectie	Ja, in de SmartView <sup>®</sup> -desktopsoftware	
<b>Kleurenpaletten</b>	Beschikbaar via de IR-Fusion <sup>®</sup> -technologie in de desktopsoftware	
Standaardpaletten	8: Metaalkleuren, blauw-rood, hoog contrast, amber, omgekeerd amber, heet metaal, grijswaarden, omgekeerde grijswaarden	
Ultra Contrast™-paletten	8: IJzerkleuren ultra, blauw-rood ultra, hoog contrast ultra, amber ultra, omgekeerd amber ultra, heet metaal ultra, grijswaarden ultra, omgekeerde grijswaarden ultra	

\* Best mogelijke

\*\*Optie voor uitvoer van 320x240 infraroodgegevens via GigE Vision

<sup>1</sup>Deze producten worden gecontroleerd onder ECCN 6A003.B.4.B en voor bepaalde bestemmingen is een uitvoervergunning vereist. Raadpleeg de RS1-regelingen voor licentievereisten.

## Algemene specificaties (vervolg)

	RSE300	RSE600
<b>Belangrijkste kenmerken</b>		
Kleuralarmen (temperatuuralarmen)	Ja, in de SmartView®-desktopsoftware – hoge temperatuur, lage temperatuur, isothermen (binnen bereik)	
Infrarood-spectraalband	8 µm tot 14 µm (lange golf)	
Bedrijfstemperatuur	-10 °C tot +50 °C (14 °F tot +122 °F)	
Opslagtemperatuur	-20 °C tot +50 °C (-4 °F tot 122 °F)	
Relatieve vochtigheid	10% tot 95%, niet-condenserend	
Middelpunttemperatuurmeting	Ja, in de SmartView®-desktopsoftware	
Spot-temperatuur	Ja, in de SmartView®-desktopsoftware – warme- en koudespotmarkeringen	
Definieerbare spotmarkeringen	Onbeperkte door de gebruiker gedefinieerde spotmarkeringen in de SmartView®-desktopsoftware	
Middelste kader	Te vergroten/verkleinen meetkader met weergave minimale, maximale en gemiddelde temperatuur, de in desktopsoftware	
Elektromagnetische compatibiliteit	EN 61326-1:2013 IEC 61326-1:2013; (Industrial)	
US FCC	CFR 47, deel 15, subdeel B klasse A	
Trillingsvastheid	IEC 60068-2-26 (sinusvormige trilling): 3G, 11-200 Hz, 3-axiaal.	
Schokbestendigheid	IEC 60068-2-27 (mechanische schokken): 50G, 6 ms, 3-axiaal.	
Afmetingen (h x b x l)	8,3 cm x 8,3 cm x 16,5 cm (3,3 in x 3,3 in x 6,5 in)	
Gewicht	1 kg (2,2 lb)	
Beschermingsklasse behuizing	IEC 60529: IP67 (beperkt beschermd tegen binnendringen van stof; beschermd tegen spatwater uit alle mogelijke richtingen)	
Garantie	Twee jaar (standaard), met mogelijkheid tot garantieverlenging	
Aanbevolen kalibratiecyclus	Twee jaar (gaat uit van normaal gebruik en normale veroudering)	
Ondersteunde talen	Tsjechisch, Nederlands, Engels, Fins, Frans, Duits, Hongaars, Italiaans, Japans, Koreaans, Pools, Portugees, Russisch, Vereenvoudigd Chinees, Spaans, Zweeds, Traditioneel Chinees en Turks	

### Bestelinformatie

**FLK-RSE300 60Hz** Warmtebeeldcamera; 320x240  
**FLK-RSE300 9Hz** Warmtebeeldcamera; 320x240  
**FLK-RSE300 9Hz/CH** Warmtebeeldcamera; 320x240;  
 9 Hz, China  
**FLK-RSE300 60Hz/JP** Warmtebeeldcamera; 320x240;  
 60 Hz, Japan  
**FLK-RSE600 60Hz** Warmtebeeldcamera; 640x480  
**FLK-RSE600 9Hz** Warmtebeeldcamera; 640x480  
**FLK-RSE600 9Hz/CH** Warmtebeeldcamera; 640x480;  
 9 Hz, China  
**FLK-RSE600 60Hz/JP** Warmtebeeldcamera; 640x480;  
 60 Hz, Japan

#### Meegeleverd:

Infraroodcamera met standaard infraroodlens, AC-netvoeding, ethernetkabel, antenne

Beschikbaar voor gratis download: SmartView®-desktopsoftware en gebruikershandleiding

Software kan worden gedownload op [www.fluke.com/smartviewdownload](http://www.fluke.com/smartviewdownload)

#### Optionele accessoires

**FLK 0.75X WIDE LENS** Infrarood-groothoeklens  
**FLK 2X LENS** Infrarood-telelens (2X vergroting)  
**FLK 4X LENS** Infrarood-telelens (4X vergroting)  
**FLK MACRO LENS** Infrarood-macrolens  
**BOOK-ITP** Boekje Kennismaking met de principes van thermografie  
**FLK-RSE-MB** Montagebeugel  
**FLK-RSE-STAND** RSE-standaard

Ga naar de lokale Fluke-website of neem contact op met uw lokale Fluke-vertegenwoordiger voor meer informatie.



**Fluke.** Keeping your world up and running.®

**Fluke Nederland B.V.**  
 Postbus 1337  
 5602 BH Eindhoven  
 Tel: +31 40 267 5100  
 Fax: +31 40 267 5111  
 E-mail: [cs.nl@fluke.com](mailto:cs.nl@fluke.com)  
 Web: [www.fluke.nl](http://www.fluke.nl)

**Fluke Belgium N.V.**  
 Kortrijksesteenweg 1095  
 B9051 Gent  
 Belgium  
 Tel: +32 2402 2100  
 Fax: +32 2402 2101  
 E-mail: [cs.be@fluke.com](mailto:cs.be@fluke.com)  
 Web: [www.fluke.be](http://www.fluke.be)

Wijziging van dit document is niet toegestaan zonder schriftelijke toestemming van Fluke Corporation.

©2018 Fluke Corporation. Alle rechten voorbehouden. Wijzigingen zonder voorafgaande kennisgeving voorbehouden. 5/2018 6009950d-dut