

DADOS TÉCNICOS

Câmaras termográficas RSE300 e RSE600



Câmaras termográficas fixas para investigação, ciência e engenharia

- A compatibilidade com software **MATLAB®** e **LabVIEW®** permite que os utilizadores integrem os dados de infravermelhos, imagens e vídeos para servir de suporte a análises de I&D
- Opções de resolução 320x240 e 640x480
- Veja os detalhes de que precisa com **lentes inteligentes opcionais**: Teleobjetivas de 2x e 4x, e lentes grande angular e macro
- Otimize imagens, crie relatórios personalizáveis e exporte imagens para o formato da sua escolha com o software de ambiente de trabalho **SmartView®**
- Elimine o potencial de diagnósticos errados com imagens focadas automaticamente através do campo de visão com a focagem **MultiSharp™**

QUALIDADE DE IMAGEM SUPERIOR

RESOLUÇÃO ESPACIAL

RSE300
1,85 mRad

RSE600
0,93 mRad

RESOLUÇÃO

RSE300
320x240

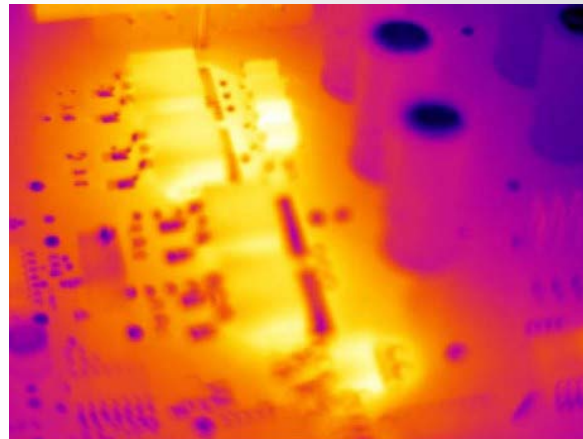
RSE600
640x480

CAMPO DE VISÃO

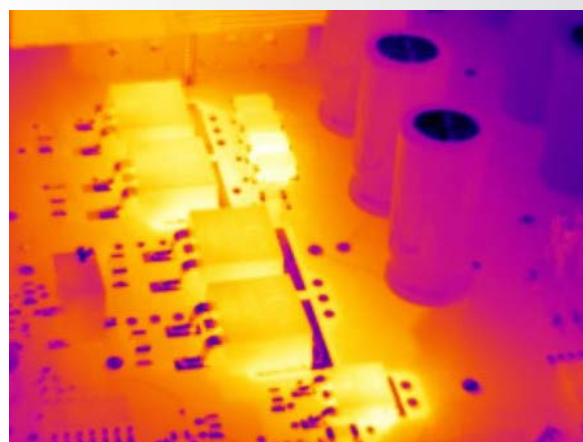
RSE300
34 °H x 25,5 °V

RSE600
34 °H x 25,5 °V

100 % focado—Todos os objetos. Perto e longe. Focagem MultiSharp™.



Focagem manual



Focagem MultiSharp, disponível nas câmaras termográficas RSE300 e RSE600

Especificações detalhadas

	RSE300	RSE600
Características principais		
Resolução de infravermelhos ¹	320x240 (76.800 píxeis)	640x480 (307.200 píxeis)**
IFOV com lente padrão (resolução espacial)	1,85 mRad	0,93 mRad
Campo de visão	34 °H x 25,5 °V	34 °H x 25,5 °V
Distância mínima de focagem	15 cm (aprox. 6 pol.)	
Opções de focagem da câmara	O foco é ajustado no software de ambiente de trabalho SmartView [®]	
Focagem MultiSharp™	Sim, focagem de perto e de longe em todo o campo de visão	
Tecnologia IR-Fusion [®]	Sim, no software de ambiente de trabalho SmartView [®] Cinco modos de combinação de imagem (modo AutoBlend™, Picture-in-Picture (PIP), alarme por IV/Visível, IV completo, luz visível total) adicionam o contexto dos detalhes visíveis à sua imagem de infravermelhos	
Interfaces para transferência de imagens/dados	Suportadas em portas de dados da câmara: Visão GigE	
Sensibilidade térmica (NETD)	≤ 0,030 °C a temperatura-alvo de 30 °C (30 mK)*	≤ 0,040 °C a temperatura-alvo de 30 °C (40 mK)*
Modo de filtro (melhoria NETD)	Sim	
Nível e alcance	Dimensionamento harmonioso automático e manual no software de ambiente de trabalho SmartView [®]	
Alternância automática rápida entre os modos manual e automático	Sim, no software de ambiente de trabalho SmartView [®]	
Redimensionamento rápido no modo manual	Sim, no software de ambiente de trabalho SmartView [®]	
Alcance mínimo (em modo manual)	0,1 °C (0,18 °F), no software de ambiente de trabalho SmartView [®]	
Alcance mínimo (em modo automático)	< 1,0 °C (< 1,8 °F), no software de ambiente de trabalho SmartView [®]	
Câmara digital incorporada (luz visível)	Desempenho industrial de 5 megapíxeis	
Velocidade sequencial	Versões de 60 Hz ou 9 Hz	
Zoom digital	Variável até 16x no software de ambiente de trabalho SmartView [®]	
Armazenamento de dados e captação de imagens		
Opções de memória	Ligue ao software de ambiente de trabalho SmartView [®] para armazenamento para dispositivo	
Captação de imagens, visualização, mecanismo de armazenamento	Capte, guarde e analise imagens no software de ambiente de trabalho SmartView [®]	
Formatos de ficheiro de imagem	Não radiométricos (.bmp) ou (.jpg) ou totalmente radiométricos (.is2); não é necessário software de análise para ficheiros não radiométricos (.bmp, .jpg e .avi)	
Pacote de	software de ambiente de trabalho SmartView [®] – software completo para análise e criação de relatórios Compatível com software MATLAB [®] e LabVIEW [®]	
Formatos de ficheiro para exportação com software de ambiente de trabalho SmartView [®]	Bitmap (.bmp), GIF, JPEG, PNG, TIFF	
Anotação de voz	Sim, no software de ambiente de trabalho SmartView [®]	
IR PhotoNotes™	Sim, no software de ambiente de trabalho SmartView [®]	
Anotação de texto	Sim, no software de ambiente de trabalho SmartView [®]	
Gravação de vídeo	Radiométrica, no software de ambiente de trabalho SmartView [®] , com exportações para formatos não radiométricos padrão	
Formato dos ficheiros de vídeo	Não radiométricos (.AVI com codificação MPEG) e totalmente radiométricos (.IS3), no software de ambiente de trabalho SmartView [®]	
Visualização de display remota	Sim, veja em direto a partir do display da câmara no seu PC, ou monitor de TV, através de cabo Ethernet para o software do ambiente de trabalho SmartView [®]	
Operação de controlo remoto	Sim, através do software de ambiente de trabalho SmartView [®]	
Medição da temperatura		
Gama de medição de temperatura (não calibrada abaixo de -10 °C)	-10 °C a +1200 °C (14 °F a +2192 °F)	
Precisão	± 2 °C ou ± 2%, o que for superior	
Autocaptação	Sim, no software de ambiente de trabalho SmartView [®]	
Compensação da temperatura de fundo refletida	Sim, no software de ambiente de trabalho SmartView [®]	
Correção de transmissão	Sim, no software de ambiente de trabalho SmartView [®]	
Paletas de cores	Disponível através da tecnologia IR-Fusion [®] no software de ambiente de trabalho	
Paletas padrão	8: Tons avermelhados, azul-vermelho, alto contraste, âmbar, âmbar invertido, metal aquecido, escala de cinzentos, escala de cinzentos invertida	
Paletas Ultra Contrast™	8: Tons avermelhados ultra, azul-vermelho ultra, alto contraste ultra, âmbar ultra, âmbar invertido ultra, metal aquecido ultra, escala de cinzentos ultra, escala de cinzentos invertida ultra	

*Melhor possível

**Opção para saída de dados de infravermelhos 320x240 através de GigE Vision

¹Estes produtos são controlados sob o ECCN 6A003.B.4.B e é necessária uma licença de exportação para determinados destinos. Consulte os controlos RS1 para obter os requisitos de licenciamento.

Especificações detalhadas (continuação)

	RSE300	RSE600
Características principais		
Alarmes de cor (alarmes de temperatura)	Sim, no software de ambiente de trabalho SmartView® – alta temperatura, baixa temperatura e curvas isotérmicas (dentro da medição)	
Banda espectral de infravermelhos	8 µm a 14 µm (onda longa)	
Temperatura de funcionamento	-10 °C a +50 °C (14 °F a 122 °F)	
Temperatura de armazenamento	-20 °C a +50 °C (-4 °F a 122 °F)	
Humidade relativa	10 % a 95 % (sem condensação)	
Medição de temperatura de ponto central	Sim, no software de ambiente de trabalho SmartView®	
Temperatura de pontos	Sim, no software de ambiente de trabalho SmartView® – marcadores de pontos quentes e frios	
Marcadores de pontos definidos pelo utilizador	Marcadores de pontos definíveis pelo utilizador ilimitados no software de ambiente de trabalho	
Caixa central	Caixa de medição expansível-retrátil com display de temp. MÍN-MÁX-MÉD, no software de ambiente de trabalho	
Compatibilidade eletromagnética	EN 61326-1:2013 IEC 61326-1:2013; (Industrial)	
US FCC	CFR 47, Parte 15 Subparte B Classe A	
Vibração	IEC 60068-2-26 (vibração sinusoidal): 3G, 11-200 Hz, 3 eixos.	
Choques	IEC 60068-2-27 (choque mecânico): 50G, 6 ms, 3 eixos.	
Tamanho (A x L x C)	8,3 cm x 8,3 cm x 16,5 cm (3,3 pol. x 3,3 pol. x 6,5 pol.)	
Peso	1 kg (2,2 lbs)	
Especificação da caixa	IEC 60529: IP67 (proteção contra infiltrações limitadas de poeiras; proteção contra aspersão de água de todas as direções)	
Garantia	Dois anos (habitual), extensão de garantia disponível	
Ciclo de calibração recomendado	Dois anos (com funcionamento e envelhecimento normais)	
Idiomas suportados	Checo, holandês, inglês, finlandês, francês, alemão, húngaro, italiano, japonês, coreano, polaco, português, russo, chinês simplificado, espanhol, sueco, chinês tradicional e turco	

Informação para encomendas

FLK-RSE300 60Hz Câmara termográfica; 320x240
FLK-RSE300 9Hz Câmara termográfica; 320x240
FLK-RSE300 9Hz/CH Câmara termográfica; 320x240;
 9 Hz, China
FLK-RSE300 60Hz/JP Câmara termográfica; 320x240;
 60 Hz, Japão
FLK-RSE600 60Hz Câmara termográfica; 640x480
FLK-RSE600 9Hz Câmara termográfica; 640x480
FLK-RSE600 9Hz/CH Câmara termográfica; 640x480;
 9 Hz, China
FLK-RSE600 60Hz/JP Câmara termográfica; 640x480;
 60 Hz, Japão

O que está incluído

Câmara termográfica objetiva de IV de série;
 fonte de alimentação AC; cabo ethernet; antena

Disponível para transferência gratuita: Software de ambiente de trabalho SmartView® e manual do utilizador

O software pode ser transferido em
www.fluke.com/smartviewdownload

Acessórios opcionais

FLK 0.75X WIDE LENS Grande angular de infravermelhos
FLK 2X LENS Teleobjetiva de infravermelhos (aumento 2X)
FLK 4X LENS Teleobjetiva de infravermelhos (aumento 4X)
FLK MACRO LENS Lente macro de infravermelhos
BOOK-ITP Manual "Introdução aos Princípios da Termografia"
FLK-RSE-MB Suporte de instalação
FLK-RSE-STAND Suporte RSE

Consulte o website local da Fluke ou contacte o seu representante local da Fluke para mais informações.



Fluke. Keeping your world up and running.®

Fluke Ibérica, S.L.
 Pol. Ind. Valportillo
 C/ Valgrande, 8
 Ed. Thanworth II · Nave B1A
 28108 Alcobendas
 Madrid
 Tel: +34 91 414 0100
 Fax: +34 91 414 0101
 E-mail: cs.es@fluke.com
 Web: www.fluke.pt

AresAgante, Lda.
 Rua Caminho das Congostas, 320
 4250-159 Porto
 Tel: +351 2 2832 9400
 Fax: +351 2 2832 9399
 E-mail: geral@aresagante.pt
 Web: www.aresagante.pt

A modificação deste documento não é permitida sem a autorização escrita da Fluke Corporation.

©2018 Fluke Corporation. Todos os direitos reservados. Os dados fornecidos estão sujeitos a alterações sem aviso prévio.
 5/2018 6009950d-pt