

TEKNISKA DATA

# RSE300 och RSE600 infraröda kameror



## Monterade infraröda kameror för forskning, vetenskap och teknologi

- **MATLAB®** och **LabVIEW®** programvarukompatibilitet gör det möjligt för användare att integrera infraröda data, bilder och videor som stöd för forsknings- och utvecklingsanalys
- Upplösningalternativen 320x240 och 640x480
- Se informationen du behöver med **valfria smarta objektiv**: 2x och 4x teleobjektiv och vidvinkel- och makroobjektiv
- Optimera bilder, skapa anpassningsbara rapporter och exportera bilder i önskat format med det medföljande programmet **SmartView®**
- Eliminera risken för feldiagnos med bilder där hela synfältet är i fokus automatiskt med **MultiSharp™ Focus**

## ÖVERLÄGSEN BILDKVALITET

### SPATIAL UPPLÖSNING

#### RSE300

1,85 mRad

#### RSE600

0,93 mRad

### UPPLÖSNING

#### RSE300

320x240

#### RSE600

640x480

### SYNFÄLT

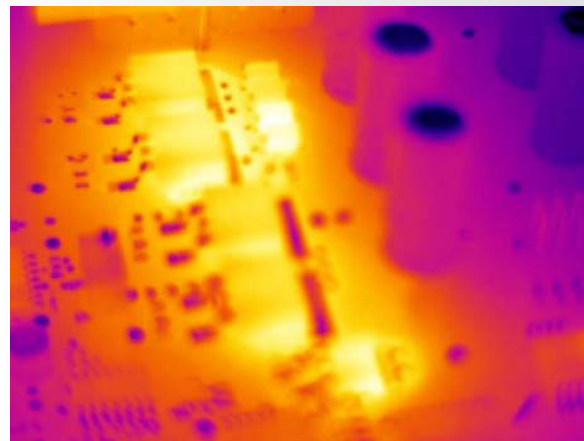
#### RSE300

34 °H x 25,5 °V

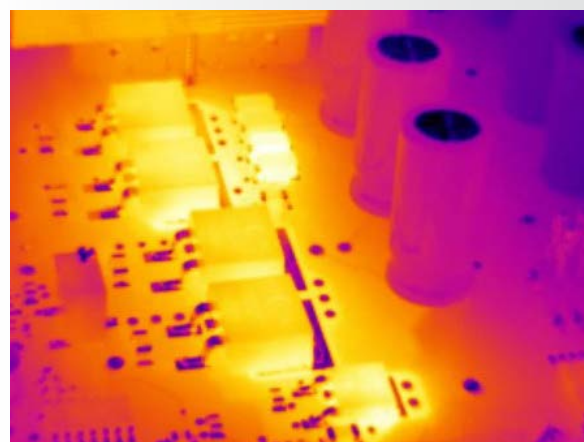
#### RSE600

34 °H x 25,5 °V

100 % fokus på varje objekt. När och fjärran. MultiSharp™ Focus.



Manuellt fokus



MultiSharp Focus, finns på RSE300 och RSE600 infraröda kameror

## Detaljerade specifikationer

	RSE300	RSE600
<b>Viktiga egenskaper</b>		
IR-upplösning <sup>1</sup>	320x240 (76 800 pixlar)	640x480 (307 200 pixlar)**
FOV med standardobjektiv (spatiell upplösning)	1,85 mRad	0,93 mRad
Synfält	34 °H x 25,5 °V	34 °H x 25,5 °V
Minsta fokusavstånd	15 cm	
Kamerafokuseringsalternativ	Fokus ställs in i datorprogrammet SmartView <sup>®</sup>	
MultiSharp™ Focus	Ja, fokuserad nära och fjärran, genom hela synfältet	
IR-Fusion <sup>®</sup> -teknik	Ja, i programmet SmartView <sup>®</sup> Fem olika bildblandningslägen (läget AutoBlend™, bild-i-bild (PIP), IR/visuell varning, full IR, fullt synligt ljus) lägger till sammanhanget från de synliga detaljerna till den infraröda bilden	
Gränssnitt för bild- och dataöverföring	Stöds i kamerans dataportar: GigE Vision	
Termisk känslighet (NETD)	≤ 0,030 °C vid 30 °C måltemperatur (30 mK)*	≤ 0,040 °C vid 30 °C måltemperatur (40 mK)*
Filterläge (NETD-förbättring)	Ja	
<b>Nivå och omfattning</b>	Jämn automatisk och manuell skalning i programmet SmartView <sup>®</sup>	
Snabb automatisk växling mellan manuell och automatiskt läge	Ja, i programmet SmartView <sup>®</sup>	
Snabb automatisk omskalning i manuell läge	Ja, i programmet SmartView <sup>®</sup>	
Minsta omfång (i manuell läge)	0,1 °C i programmet SmartView <sup>®</sup>	
Minsta omfång (i automatiskt läge)	< 1,0 °C i programmet SmartView <sup>®</sup>	
Inbyggd digitalkamera (synligt ljus)	5 megapixel industriell prestanda	
Bildhastighet	Versioner med 60 Hz eller 9 Hz	
Digital zoom	Variabel upp till 16x i programmet SmartView <sup>®</sup>	
<b>Datalagring och bildtagning</b>		
Minnesalternativ	Anslut till programmet SmartView <sup>®</sup> för lagring på enhet	
Mekanism för bildtagning, -visning och -lagring	Registrera, spara och analysera bilder i programmet SmartView <sup>®</sup>	
Filformat för bilder	Icke-radiometriskt (.bmp eller .jpeg) eller fullständigt radiometriskt (.is2). Ingen programvara krävs till icke-radiometrisk filer (.bmp, .jpeg och .avi)	
Programvara	Programvaran SmartView <sup>®</sup> med fullständiga funktioner för analys och rapporter Kompatibel med programmen MATLAB <sup>®</sup> och LabVIEW <sup>®</sup>	
Filformat för export med programmet SmartView <sup>®</sup>	Bitmap (.bmp), GIF, JPEG, PNG, TIFF	
Röstanteckning	Ja, i programmet SmartView <sup>®</sup>	
IR PhotoNotes™	Ja, i programmet SmartView <sup>®</sup>	
Skriftlig anteckning	Ja, i programmet SmartView <sup>®</sup>	
Videoinspelning	Radiometrisk, i programmet SmartView <sup>®</sup> , med export till icke-radiometrisk standardformat	
Videofilformat	Icke-radiometriskt (MPEG-kodad .AVI) och fullständigt radiometrisk (.IS3) i programmet SmartView <sup>®</sup>	
Fjärrdisplayvisning	Ja, visa kamerans direktuppspelning på datorn eller tv-skärmen, med Ethernet-kabel till programmet SmartView <sup>®</sup>	
Fjärrstyrning	Ja, med programmet SmartView <sup>®</sup>	
<b>Temperaturmätning</b>		
Temperaturmätområde (ej kalibrerad under -10 °C)	-10 °C till +1200 °C	
Noggrannhet	± 2 °C eller 2 % beroende på vilket som är högst	
AutoCapture	Ja, i programmet SmartView <sup>®</sup>	
Kompensation för reflekterad bakgrundstemperatur	Ja, i programmet SmartView <sup>®</sup>	
Överföringskorrigering	Ja, i programmet SmartView <sup>®</sup>	
<b>Färgpaletter</b>	Tillgänglig genom IR-Fusion <sup>®</sup> -tekniken i programvaran	
Standardpaletter	8: Järnfärgsskala, blårod, hög kontrast, gult, inverterat gult, varm metall, gråskala, inverterad gråskala	
Ultra Contrast™-paletter	8: Järnfärgsskala Ultra, blårod Ultra, hög kontrast Ultra, gult Ultra, inverterat gult Ultra, varm metall Ultra, gråskala Ultra, inverterad gråskala Ultra	

\*Bästa möjliga

\*\*Alternativ med 320x240 infraröda data genom GigE Vision

<sup>1</sup>Dessa produkter omfattas av ECCN 6A003.B.4.B och exportlicens krävs för vissa destinationer. Se RS1-reglerna för licenskrav.

## Detaljerade specifikationer (fortsättning)

	RSE300	RSE600
<b>Viktiga egenskaper</b>		
Färglarm (temperaturlarm)	Ja, i programmet SmartView®, hög temperatur, låg temperatur och isotermer (inom mätområdet)	
Infrarött spektralband	8 µm till 14 µm (långväg)	
Arbets temperatur	-10 °C till +50 °C	
Förvaringstemperatur	-20 °C till +50 °C	
Relativ luftfuktighet	10 % till 95 % icke-kondenserande	
Temperaturmätning av mittpunkt	Ja, i programmet SmartView®	
Punkttemperaturer	Ja, i programmet SmartView®, markörer för varma och kalla områden	
Användardefinierade punktmarkörer	Obegränsat antal användardefinierbara punktmarkörer i programvaran SmartView®	
Mittruta	Utfällbar och hopfällbar mätlåda med IN-MAX-MED-temperaturvisning i programvaran	
Elektromagnetisk kompatibilitet	EN 61326-1:2013 IEC 61326-1:2013 (industri)	
US FCC	CFR 47, del 15, underdel B, klass A	
Vibration	IEC 60068-2-26 (sinusformad vibration): 3G, 11-200 Hz, 3-axlars.	
Stötar	IEC 60068-2-27 (mekaniska stötar): 50G, 6 ms, 3-axlars.	
Storlek (H x B x L)	8,3 cm x 8,3 cm x 16,5 cm	
Vikt	1 kg	
Skyddsklass	IEC 60529: IP67 (damm- och stänkvattenskyddad från alla riktningar)	
Garanti	Två år (standard), möjlighet att förlänga garantin	
Rekommenderad kalibreringscykel	Två år (utgående från normal användning och normalt slitage)	
Språk som stöds	Engelska, finska, franska, förenklad kinesiska, italienska, japanska, koreanska, nederländska, polska, portugisiska, ryska, spanska, svenska, tjeckiska, traditionell kinesiska, turkiska, tyska och ungerska	

### Beställningsinformation

**FLK-RSE300 60Hz** värmekamera, 320x240  
**FLK-RSE300 9Hz** värmekamera, 320x240  
**FLK-RSE300 9Hz/CH** värmekamera, 320x240,  
 9 Hz, Kina  
**FLK-RSE300 60Hz/JP** värmekamera, 320x240,  
 60 Hz, Japan  
**FLK-RSE600 60Hz** värmekamera, 640x480  
**FLK-RSE600 9Hz** värmekamera, 640x480  
**FLK-RSE600 9Hz/CH** värmekamera, 640x480,  
 9 Hz, Kina  
**FLK-RSE600 60Hz/JP** värmekamera, 640x480,  
 60 Hz, Japan

#### Vad ingår

Infraröd kamera med IR-standardobjektiv, nätaggregat, Ethernet-kabel, antenn

Tillgängliga via gratis hämtning: Programvaran SmartView® och användarhandbok

Programvaran går att hämta på

[www.fluke.com/smartviewdownload](http://www.fluke.com/smartviewdownload)

#### Extra tillbehör

**FLK 0.75X WIDE LENS** IR-vidvinkelobjektiv  
**FLK 2X LENS** IR-teleobjektiv (2 ggr förstoring)  
**FLK 4X LENS** IR-teleobjektiv (4 ggr förstoring)  
**FLK MACRO LENS** IR-makroobjektiv  
**BOOK-ITP** Introduktion till termografiprinciper, bok  
**FLK-RSE-MB** Monteringsfäste  
**FLK-RSE-STAND** RSE-ställ

Besök Flukes lokala webbplats eller kontakta Flukes lokala representant för mer information.



**Fluke.** Keeping your world up and running.®

**Fluke Sverige AB**  
 c/o Gilbarco Veeder-Root  
 Johannesfredsvägen 11 A  
 16869 Bromma  
 Tel: 08 5663 7400  
 E-mail: [cs.se@fluke.com](mailto:cs.se@fluke.com)  
 Web: [www.fluke.se](http://www.fluke.se)

©2018 Fluke Corporation. Med ensamrätt. Data kan komma att ändras utan föregående meddelande. 5/2018 6009950d-swe

Ändringar får inte göras i det här dokumentet utan skriftligt medgivande från Fluke Corporation.