

Cámaras termográficas Ti125, Ti110, Ti105, Ti100, Ti95, Ti90, TiR125, TiR110 y TiR105

La serie Performance de Fluke



CALIDAD DE IMAGEN SUPERIOR

RESOLUCIÓN ESPACIAL
Ti125, Ti110, Ti105 y Ti100
 3,39 mRad

Ti95, Ti90
 5,6 mRad

RESOLUCIÓN
Ti125, Ti110, Ti105 y Ti100
 160 x 120 (19.200 píxeles)

Ti95
 80 x 80 (6.400 píxeles)

Ti90
 80 x 60 (4.800 píxeles)

CAMPO DE VISIÓN
Ti125, Ti110, Ti105 y Ti100
 22,5 °H x 31 °V

Ti95
 26 °H x 26 °V

Ti90
 19,5 °H x 26 °V

AMPLIO SISTEMA DE MEMORIA SD
Tarjeta de memoria SD extraíble y tarjeta SD inalámbrica (donde esté disponible)

Datos técnicos



Ahora compatible con la aplicación móvil¹ **Fluke Connect™**

Cámaras termográficas Fluke Experiencia. Rendimiento. Confianza.

Las cámaras termográficas de la serie Performance de Fluke pueden ahorrarle tiempo y dinero al encontrar problemas potenciales antes de que se conviertan en fallas costosas.

- **La videollamada ShareLive™ de Fluke Connect™ le permite** colaborar con los demás, de modo que ellos puedan ver lo que usted ve. Consiga aprobaciones sin tener que dejar el terreno¹
- **Imágenes visuales e infrarrojas combinadas a la perfección** con detalles esenciales para ayudar a identificar problemas potenciales; tecnología IR-Fusion® con modo AutoBlend™²
- **Vea sencillamente problemas potenciales** a través de la gran pantalla LCD de 3,5 pulgadas, un 32 % más grande que muchos modelos de la competencia.
- **Enfoque automático** a partir de una distancia de 1,2 m (4 pies) con el Sistema de enfoque IR-OptiFlex™ y a partir de los 15 cm (6 pulgadas) en modo manual²
- **Modelos para Diagnóstico de Edificaciones**, obtenga una sensibilidad termográfica un 20 % mejor (80 mK) con un menor rango de temperatura con los modelos TiR (TiR125, TiR110, TiR105) en comparación con los modelos estándar Ti125, Ti110 y Ti105

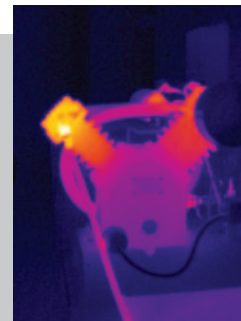
Tecnología IR-Fusion® con modo AutoBlend™



Imágenes visuales e infrarrojas mezcladas a la perfección con detalles esenciales para ayudar a identificar problemas potenciales.



Compresor de aire –
 Totalmente visible



Compresor de aire –
 Totalmente infrarrojo



Compresor de aire;
 modo AutoBlend™

¹Dentro del área de servicio inalámbrico de su proveedor; Fluke Connect™ no está disponible en todos los países.

²Las funciones incluidas varían según el modelo. Consulte la tabla para conocer las especificaciones de los modelos.

	Ti125/TiR125	Ti110/TiR110	Ti105/TiR105	Ti100	Ti95	Ti90
Funciones principales						
Resolución espacial (IFOV)	3,39 mRad				5,6 mRad	
Resolución del detector	160 x 120 (19.200 píxeles)				80 x 80 (6.400 píxeles)	80 x 60 (4.800 píxeles)
Campo de visión	22,5 °H x 31 °V				26 °H x 26 °V	19,5 °H x 26 °V
Conectividad inalámbrica	Sí					
Compatible con la aplicación Fluke Connect™	Sí, con tarjeta SD inalámbrica incluida (donde exista disponibilidad)					
Sistema inalámbrico CNX™	Sí (donde exista disponibilidad)				—	
Tecnología IR-Fusion®						
Modo AutoBlend™	IR medio e IR mín.		IR medio	—		
Imagen en imagen (PIP)	PIP IR máx., PIP IR medio, PIP IR mín.		PIP IR máx., PIP IR medio	—	PIP IR máx.	—
Sistema de enfoque	Sistema de enfoque IR-OptiFlex™ Distancia de foco mínima: 15 cm (6 pulg.)		Enfoque fijo Distancia mínima de enfoque: 122 cm (48 pulg.)		Enfoque fijo Distancia mínima de enfoque: 46 cm (18 pulg.)	
Pantalla resistente	3,5 pulgadas diagonal (formato vertical)					
Diseño resistente y ergonómico para manejar con una sola mano	Sí					
Sensibilidad térmica (NETD)	Modelos estándar: ≤ 0,10 °C a 30 °C temp. objetivo (100 mK) Modelos TiR: ≤ 0,08 °C a 30 °C temp. objetivo (80 mK)			≤ 0,10 °C a 30 °C temp. objetivo (100 mK)		≤ 0,15 °C a 30 °C temperatura objetivo (150 mK)
Rango de medida de temperatura (no calibrada por debajo de -10 °C)	Ti125: -20 °C a +350 °C (-4 °F a +662 °F) TiR125: De -20 °C a 150 °C (de -4 °F a 302 °F)	Ti110 y Ti105: -20 °C a +250 °C (-4 °F a +482 °F) TiR110 y TiR105: -20 °C a +150 °C (-4 °F a +302 °F)	-20 °C a +250 °C (-4 °F a +482 °F)			
Nivel y amplitud	Suave escala automática/manual					
Cambio automático rápido entre el modo manual y el automático	Sí					
Reajuste rápido y automático de la amplitud en modo manual	Sí					
Amplitud mínima (en modo manual)	2,5 °C					
Amplitud mínima (en modo automático)	5 °C					
Cámara digital incorporada (luz visible)	Rendimiento industrial de 2 megapíxeles			Ninguna, solo IR	Rendimiento industrial de 2 megapíxeles	
Frecuencia de refresco	Versiones de 30 Hz o 9 Hz (modelos TiR: Solo de 9 Hz)			Solo de 9 Hz		
Puntero láser	Sí				—	
Luz LED (linterna)	Sí				—	
Almacenamiento de datos y captura de imagen						
Amplio sistema de memoria SD	Tarjeta de memoria SD extraíble de y tarjeta SD inalámbrica de (donde esté disponible); descarga directa vía conexión USB a PC					
Mecanismo de captura, revisión y almacenamiento de imágenes	Capacidad para capturar, revisar y almacenar imágenes con una sola mano					
Formatos de archivos de imagen	No radiométrico (.bmp) o (.jpeg), o totalmente radiométrico (.is2); No hace falta un software de análisis para los archivos no radiométricos (.bmp, .jpg)					
Revisión de la memoria	Vista de imágenes en miniatura para desplazarse y seleccionar la imagen deseada					
Software	Software SmartView®, Fluke Connect™ (donde esté disponible) y aplicación móvil SmartView® (software completo de informes y análisis)					
Formatos de archivos exportados con el software SmartView®	BMP, DIB, GIF, JPE, JFIF, JPEG, JPG, PNG, TIF, y TIFF					
Anotación de voz	60 segundos de tiempo máximo de grabación por imagen, reproducción sujeta a revisión en la cámara		—			
IR-PhotoNotes™	Sí (3 imágenes)		—			
Grabación de video estándar	Sí (AVI con codificación MPEG, hasta 5 minutos)		—			
Grabación de video radiométrica	Sí		—			
Formatos de archivos de video	No radiométrico (MPEG - codificación .AVI) y totalmente radiométrico (.IS3)	No radiométrico (MPEG - codificación .AVI)	—			
Transmisión de video (pantalla remota)	Transmisión vía USB a PC		—			
Batería						
Baterías (reemplazable en terreno, recargable)	Dos baterías de iones de litio inteligentes con indicador LED de cinco segmentos que muestra el nivel de carga		Un paquete de baterías inteligentes recargables de iones de litio con pantalla LED de cinco segmentos que muestra el nivel de carga			
Duración de la batería	Más de cuatro horas de uso ininterrumpido por paquete de batería (supone el 50 % del brillo de la pantalla LCD y un uso promedio)					

	Ti125/TiR125	Ti110/TiR110	Ti105/TiR105	Ti100	Ti95	Ti90
Batería						
Tiempo de carga de las baterías	2,5 horas para carga completa					
Sistema de carga de baterías	Cargador de batería de dos receptáculos o carga dentro de la cámara. Adaptador de carga automatizada de 12 V opcional	Carga dentro de la cámara. Cargador de batería de dos receptáculos o adaptador de carga automatizada de 12 V opcional.				
Funcionamiento con CA	Funcionamiento con CA con fuente de alimentación incluida (de 100 V CA a 240 V CA, 50/60 Hz).					
Ahorro de energía	Modos de apagado e hibernación seleccionables por el usuario					
Medición de la temperatura						
Exactitud	± 2 °C o 2 % (a 25 °C nominales, la mayor de ambas)					
Corrección de emisividad en pantalla	Sí (tanto valor como tabla)					
Compensación de la temperatura de fondo reflejada en la pantalla	Sí					
Corrección de transmisión en pantalla	Sí		—			
Paletas de colores						
Paletas estándar	8: Hierro, azul-rojo, alto contraste, ámbar, ámbar invertido, metal caliente, escala de grises, escala de grises invertida		4: Hierro, azul-rojo, ámbar, escala de grises		6: Hierro, azul-rojo, alto contraste, ámbar, metal caliente, escala de grises	
Paletas Ultra Contrast™	8: Hierro ultra, azul-rojo ultra, alto contraste ultra, ámbar ultra, ámbar invertido ultra, metal caliente ultra, escala de grises ultra, escala de grises invertida ultra		3: Hierro ultra, azul-rojo ultra, escala de grises ultra		—	
Especificaciones generales						
Alarmas de color (alarmas de temperatura)	Temperatura alta, temperatura baja, isoterma	Temperatura alta, temperatura baja	Alta temperatura	—		
Banda espectral infrarroja	7,5 µm a 14 µm (onda larga)				9 µm a 15 µm (onda larga)	
Temperatura de funcionamiento	De -10 °C a +50 °C (14 °F a 122 °F)					
Temperatura de almacenamiento	De -20 °C a +50 °C (de -4 °F a 122 °F)					
Humedad relativa	10 % a 95 %, sin condensación					
Medición de la temperatura del punto central	Sí					
Temperatura de puntos	Marcadores de puntos fríos y calientes	—			Marcadores de puntos fríos y calientes	—
Marcadores de puntos definibles por el usuario	3 marcadores de puntos definibles por el usuario		—			
Cuadro central	Caja de medición expansible y contraíble con temperaturas MÍN-MÁX-PROM			—		Caja de medición de tamaño fijo con temperatura MÍN-MÁX-PROM
Normativas de seguridad	CSA: C22.2 n.º 61010-1-04, UL: UL STD 61010-1 (2.ª edición), ISA: 82.02.01					
Compatibilidad electromagnética	EN 61326-1:2006 IEC 61326-1:2005					
C Tick	IEC/EN 61326-1					
FCC de EE.UU.	EN61326-1; FCC Parte 5					
Vibración	2G, IEC 68-2-6					
Impactos	25G, IEC 68-2-29					
Caída	Diseñado para soportar una caída de 2 metros (6,5 pies)					
Tamaño (L x An x Al)	28,4 cm x 8,6 cm x 13,5 cm (11,2 pulg. x 3,4 pulg. x 5,3 pulg.)					
Peso (batería incluida)	0,73 kg (1,6 lb)					
Grado de protección	IP54 (protección contra polvo, entrada limitada; protección contra salpicaduras de agua desde cualquier dirección)					
Garantía	Dos años (estándar), extensiones de garantías disponibles					
Ciclo de calibración recomendado	Dos años (siempre y cuando el funcionamiento y el envejecimiento sean normales)					
Idiomas admitidos	Checo, holandés, inglés, finés, francés, alemán, húngaro, italiano, japonés, coreano, polaco, portugués, ruso, chino simplificado, español, sueco, chino tradicional y turco					

Nota: Las especificaciones se basan en modelos con números de serie que empiecen con 1406 o posteriores. Las especificaciones pueden variar en modelos anteriores.

Información para realizar pedidos

FLK-Ti125 30HZ Cámara termográfica industrial/comercial
FLK-Ti125 9HZ Cámara termográfica industrial/comercial
FLK-Ti110 30HZ Cámara termográfica industrial/comercial
FLK-Ti110 9HZ Cámara termográfica industrial/comercial
FLK-Ti105 30HZ Cámara termográfica industrial/comercial
FLK-Ti105 9HZ Cámara termográfica industrial/comercial
FLK-Ti100 9HZ Cámara termográfica de uso general
FLK-Ti95 9HZ Cámara termográfica de uso general
FLK-Ti90 9HZ Cámara termográfica de uso general
FLK-TiR125 9HZ Cámara Termográfica para Diagnóstico de Edificaciones
FLK-TiR110 9HZ Cámara Termográfica para Diagnóstico de Edificaciones
FLK-TiR105 9HZ Cámara Termográfica para Diagnóstico de Edificaciones

Incluido con el producto

Las cámaras termográficas se envían con un adaptador de alimentación CA, adaptadores de CA universales, batería inteligente de ion de litio (Ti125 incluye 2 de cada uno, otros modelos 1 de cada uno), cable USB, tarjeta de memoria SD, tarjeta SD inalámbrica Fluke Connect™ (donde esté disponible Fluke Connect™), estuche de transporte rígido (solo en los modelos Ti125, Ti110, Ti105, Ti100), estuche de transporte flexible y manija ajustable (excepto en el modelo Ti90). El manual de usuario y el software de SmartView® (en los idiomas admitidos) pueden descargarse del sitio Fluke.com. Los modelos Ti125 también incluyen un cargador de batería de dos receptáculos y un lector de tarjetas de memoria USB de múltiples formatos.

Opcional

FLK-FC-SD 8GB Tarjeta SD inalámbrica de Fluke Connect
FLK-TI-VISOR2 Visor solar
FLK-TI-TRIPOD2 Accesorio para montaje en trípode
BOOK-ITP Introducción a los principios de la termografía
FLK-TI-SBP3 Batería inteligente adicional
FLK-TI-SBC3 Cargador de batería inteligente adicional
TI-CAR CHARGER Cargador para el auto

Kits de Fluke Connect

FLK-Ti125 30HZ/FCB Cámara termográfica Ti125, (3) módulos a3001 FC iFlex, 805 FC
FLK-Ti105 30HZ/FCA Cámara termográfica Ti105, 3000 FC DMM, módulo a3001 FC iFlex
FLK-Ti95 9HZ/FCA Cámara termográfica Ti95, 3000 FC DMM, módulo a3001 FC iFlex
FLK-Ti95 9HZ/FCC Cámara termográfica Ti95, (1) módulo a3001 FC iFlex

Módulos de Fluke Connect

FLK-a3000 FC Módulo de pinza amperimétrica de CA
FLK-a3001 FC Módulo de pinza amperimétrica de CA iFlex™
FLK-a3002 FC Módulo de corriente de CA/CC
FLK-v3000 FC Módulo de voltaje de CA
FLK-v3001 FC Módulo de voltaje de CC
FLK-t3000 FC Módulo de temperatura tipo K

El tiempo de conexión RF (tiempo de vinculación) puede tardar hasta por 1 minuto.



Fabricado con
**FLUKE
CONNECT™**

Véalo. Guárdelo. Compártalo.
Todos los datos, directamente en el campo.

Fluke Connect™ con videollamada ShareLive™ es el único sistema de medición inalámbrico que le permite mantenerse en contacto con todo su equipo sin alejarse del terreno. La aplicación móvil Fluke Connect™ está disponible para Android™ (4.3 y superiores) e iOS (4s y posteriores) y trabaja con más de 20 productos Fluke diferentes: el conjunto de herramientas de prueba conectadas más grande del mundo. Y hay más en camino. Visite el sitio web de Fluke para obtener más información.

Descargue la aplicación en:



El servicio inalámbrico y el plan de datos del smartphone no se incluyen con la compra.



Para lograr un alto rendimiento, presentamos una sofisticada cámara termográfica que produce imágenes perfectamente enfocadas de manera consistente y con solo tocar un botón, EN TODO MOMENTO. Considere la serie Profesional con enfoque automático LaserSharp®.

Todas las marcas registradas son propiedad de sus respectivos propietarios. El servicio inalámbrico y el plan de datos del smartphone no se incluyen con la compra. Los primeros 5 GB de almacenamiento son gratis. Compatible con Android™ (4.3 y superior) e iOS (4s y posterior). Apple y el logotipo de Apple son marcas registradas de Apple Inc., registradas en Estados Unidos y otros países. App Store es una marca de servicio de Apple Inc. Google Play es una marca comercial de Google Inc.

Fluke. Manteniendo su mundo en marcha.

Fluke Corporation
 Everett, WA 98206 EE.UU.
Latin America
 Tel: +1 (425) 446-5500
 Web: www.fluke.com/laam

Para obtener información adicional póngase en contacto con:
 En EE. UU. (800) 443-5853 o
 Fax (425) 446-5116
 En Europa/Medio Oriente/África
 +31 (0)40 267 5100 o

Fax +31 (0)40 267 5222
 En Canadá (800)-36-FLUKE o
 Fax +1 (425) 446-5116
 Acceso a Internet: www.fluke.com

©2015 Fluke Corporation.
 Reservados todos los derechos.
 Impreso en los Países Bajos.
 Información sujeta a modificación
 sin previo aviso.
 01/2015 6002307G_LAES

No está permitido modificar este documento sin autorización por escrito de Fluke Corporation.