

Termovisores Ti125, Ti110, Ti105, Ti100, Ti95, Ti90, TiR125, TiR110 e TiR105

A série Performance da Fluke

Dados técnicos



IMAGEM COM QUALIDADE SUPERIOR

RESOLUÇÃO ESPACIAL

Ti125, Ti110, Ti105, Ti100
3,39 mRad

Ti90, Ti95
5,6 mRad

RESOLUÇÃO

Ti125, Ti110, Ti105, Ti100
160 x 120 (19.200 pixels)

Ti95
80 x 80 (6.400 pixels)

Ti90
80 x 60 (4.800 pixels)

CAMPO DE VISÃO

Ti125, Ti110, Ti105, Ti100
22,5 °H x 31 °V

Ti95
26 °H x 26 °V

Ti90
19,5 °H x 26 °V

SISTEMA DE MEMÓRIA SD EXPANSÍVEL

Cartão de memória SD removível e cartão SD sem fio (onde disponível)



Agora compatível com o aplicativo móvel¹ **Fluke Connect™**

Termovisores Fluke. Experiência. Desempenho. Credibilidade.

Os termovisores da série Performance da Fluke pode economizar tempo e dinheiro ao encontrar problemas potenciais antes que eles representem grandes custos.

- **A chamada de vídeo Fluke Connect™ ShareLive™** permite que você colabore com outros, de modo que eles vejam o que você vê. Obtenha aprovações sem deixar o campo¹
- **Imagens visuais e infravermelhas mescladas com precisão** com detalhes cruciais para suporte à identificação de problemas em potencial – tecnologia IR-Fusion® com modo AutoBlend™²
- **Veja os problemas facilmente** com o LCD grande de 3,5 polegadas, 32% maior do que em outros modelos concorrentes.
- **Foco automático** de 1,2 m (4 pés) e além, com o Sistema de foco IR- OptiFlex™ a uma proximidade de até 15 cm (6 pol) no modo manual²
- **Modelos de diagnósticos disponíveis** – obtenha sensibilidade térmica 20% melhor do que o padrão nos modelos Ti125, Ti110 e Ti105 (80 mK) devido a uma faixa de temperatura menor com os modelos TiR (TiR125, TiR110, TiR105)

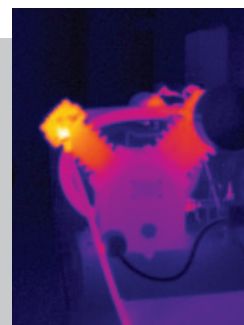
Tecnologia IR-Fusion® com modo AutoBlend™



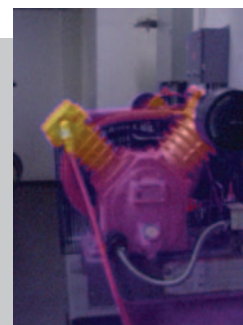
Imagens visuais e infravermelhas mescladas com precisão com detalhes cruciais que ajudam na identificação de problemas em potencial.



Compressor de ar -
Visibilidade total



Compressor de ar -
Infravermelho total



Compressor de ar -
Modo AutoBlend™

¹Dentro da área de serviço sem fio do seu provedor. O Fluke Connect™ não está disponível em todos os países.

²Os recursos variam de acordo com os modelos; consulte a tabela para obter as especificações do modelo.

	Ti125/TiR125	Ti110/TiR110	Ti105/TiR105	Ti100	Ti95	Ti90
Recursos principais						
IFOV (resolução espacial)	3,39 mRad				5,6 mRad	
Resolução do detector	160 x 120 (19.200 pixels)				80 x 80 (6.400 pixels)	80 x 60 (4.800 pixels)
Campo de visão	22,5 °H x 31 °V				26 °H x 26 °V	19,5 °H x 26 °V
Conectividade sem fio	Sim					
Compatível com o aplicativo Fluke Connect™	Sim, com cartão SD sem fio incluído (onde disponível)					
Sistema sem fio CNX™	Sim (onde disponível)				—	
Tecnologia IR-Fusion®						
Modo AutoBlend™	Infrav. médio e min. infrav.		Infrav. médio		—	
Picture-In-Picture (PIP)	Máx. de infrav. PIP, infrav. médio PIP, min. de infrav. PIP		Máx. de infrav. PIP, infrav. médio PIP		Máx. de infrav. PIP	—
Sistema de foco	Sistema de foco IR-OptiFlex™ Distância focal mínima 15 cm (6 pol)		Foco fixo Distância focal mínima: 122 cm (48 pol)		Foco fixo Distância focal mínima: 46 cm (18 pol)	
Visor resistente	Diagonal de 3,5 polegadas (formato retrato)					
Modelo resistente e ergonômico para uso com uma mão	Sim					
Sensibilidade térmica (NETD)	Modelos padrão: ≤ 0,10 °C a 30°C na temperatura de alvo (100 mK) Modelos TiR: ≤ 0,08 °C à temperatura-alvo de 30 °C (80 mK)			≤ 0,10 °C à temperatura-alvo de 30 °C (100 mK)		Temperatura-alvo de ≤ 0,15 °C a 30 °C (150 mK)
Faixa de medição de temperatura (sem calibração abaixo de -10 °C)	Ti125: -20 °C a +350 °C (-4 °F a +662 °F) TiR125: -20 °C a +150 °C (-4 °F a +302 °F)	Ti110 e Ti105: -20 °C a +250 °C (-4 °F a +482 °F) TiR110 e TiR105: -20 °C a +150 °C (-4 °F a +302 °F)		-20 °C a +250 °C (-4 °F a +482 °F)		
Nível e abertura	Escalonamento automático e manual suaves					
Alternância automática rápida entre os modos manual e automático	Sim					
Reajuste automático rápido no modo manual	Sim					
Abertura mínima (no modo manual)	2,5 °C					
Abertura mínima (no modo automático)	5 °C					
Câmera digital integrada (luz visível)	Desempenho industrial de 2 megapixels			Nenhum - apenas IR		Desempenho industrial de 2 megapixels
Frequência de projeção	Versões de 30 Hz ou 9 Hz (modelos TiR: somente 9 Hz)			Apenas 9 Hz		
Apontador laser	Sim					
Luz LED (lanterna)	Sim					
Armazenamento de dados e captura de imagem						
Sistema de memória SD expansível	Cartão de memória SD removível e cartão SD sem fio (onde disponível); download direto via conexão USB-PC					
Captura de imagens, visualização, mecanismo para salvar	Captura de imagens com uma só mão, visualização e recurso para salvar					
Imagem de formatos de arquivo	Não radiométrico (.bmp) ou (.jpeg) ou totalmente radiométrico (.is2); Nenhum software de análise necessário para arquivos não radiométricos (.bmp e .jpeg)					
Visualização de memória	Navegação com visualização em miniaturas e seleção de visualização					
Software	Software SmartView®, aplicativo móvel Fluke Connect™ (onde disponível) e SmartView® – software de análise e relatório completo					
Formatos de arquivos para exportação com o software SmartView®	BMP, DIB, GIF, JPE, JFIF, JPEG, JPG, PNG, TIF e TIFF					
Anotação de voz	Tempo máximo de gravação de 60 segundos por imagem; reprodução para visualização na câmera		—			
IR-PhotoNotes™	Sim (3 imagens)		—			
Gravação de vídeo padrão	Sim (codificação AVI com MPEG, até 5 minutos)		—			
Gravação de vídeo radiométrico	Sim		—			
Vídeo de formatos de arquivo	Não radiométrico (MPEG - codificado .AVI) e totalmente radiométrico (.IS3)	Não radiométrico (MPEG - codificado .AVI)		—		
Transmissão de vídeo (display remoto)	Transmissão via USB para PC		—			
Bateria						
Baterias (substituíveis em campo, recarregáveis)	Duas baterias inteligentes de íon lítio com monitor LED de cinco segmentos para indicar o nível de carga		Um conjunto de baterias inteligentes de íon lítio com monitor LED de cinco segmentos para indicar o nível de carga			
Autonomia das pilhas	Mais de quatro horas de uso contínuo por bateria (considerando 50 % de brilho no LCD e uso médio)					

	Ti125/TiR125	Ti110/TiR110	Ti105/TiR105	Ti100	Ti95	Ti90
Bateria						
Tempo de carregamento da bateria	2,5 horas para carga total					
Sistema de carregamento da bateria	Base de carga da bateria com dois berços ou carregamento no termógrafo. Adaptador automotivo opcional de 12 V para carregamento	Carregamento interno no termógrafo. Opção de carregador de bateria com dois berços ou adaptador automotivo opcional de 12 V				
Operação CA	Operação CA com fonte de alimentação (100 V CA a 240 V CA, 50/60 Hz)					
Economia de energia	Modos de suspensão e desligamento selecionável pelo usuário					
Medição de temperatura						
Precisão	± 2 °C ou 2% (a 25 °C nominais, o que for maior)					
Correção de emissividade na tela	Sim (por valor e tabela)					
Compensação da temperatura refletida no plano de fundo na tela	Sim					
Correção de transmissão na tela	Sim		—			
Paletas de cores						
Paletas padrão	8: Arco de ferro, vermelho-azul, alto contraste, âmbar, âmbar invertido, metal aquecido, escala de cinza, escala de cinza invertida		4: Arco de ferro, azul-vermelho, âmbar, escala de cinza	6: Arco de ferro, vermelho-azul, alto contraste, âmbar, metal aquecido, escala de cinza	3: Arco de ferro, azul-vermelho, escala de Cinza	
Paletas Ultra Contrast™	8: Arco de ferro ultra, vermelho-azul ultra, alto contraste ultra, âmbar ultra, âmbar invertido ultra, metal aquecido ultra, escala de cinza Ultra, escala de cinza invertida ultra	3: Arco de ferro ultra, azul-vermelho ultra, escala de cinza ultra	—			
Especificações gerais						
Alarmes coloridos (alarmes de temperatura)	Alta temperatura, baixa temperatura, isotérmico	Alta temperatura, baixa temperatura	Temperatura alta	—		
Faixa espectral do infravermelho	7,5 µm a 14 µm (onda longa)				9 µm a 15 µm (onda longa)	
Temperatura de funcionamento	-10 °C a +50 °C (14 °F a 122 °F)					
Temperatura de armazenamento	-20 °C a +50 °C (-4 °F a 122 °F)					
Umidade relativa	10 % a 95 % (sem condensação)					
Medição de temperatura do ponto central	Sim					
Temperatura pontual	Rastreadores de locais quentes e frios	—			Rastreadores de locais quentes e frios	—
Rastreadores de local definidos pelo usuário	Três rastreadores de local definidos pelo usuário		—			
Caixa central	Caixa de medição expansível-retrátil com temperatura MÍN-MÉD-MÁX			—	Caixa de medição de tamanho fixo com temperatura MÍN-MÉD-MÁX	—
Normas de segurança	CSA: C22.2 No. 61010-1-04, UL: UL STD 61010-1 (segunda edição), ISA: 82.02.01					
Compatibilidade eletromagnética	EN 61326-1:2006 IEC 61326-1:2005					
C Tick	IEC/EN 61326-1					
US FCC	EN61326-1; FCC Parte 5					
Vibração	2G, IEC 68-2-6					
Choque	25G, IEC 68-2-29					
Queda	Projetados para tolerar queda de 2 metros (6,5 pés)					
Dimensões (A x L x C)	28,4 cm x 8,6 cm x 13,5 cm (11,2 in x 3,4 in x 5,3 in)					
Peso (bateria incluída)	0,73 kg (1,6 lb)					
Classificação do quadro	IP54 (proteção contra poeira; entrada limitada; proteção contra borrifos de água vindos de todas as direções)					
Garantia	Dois anos (padrão), possibilidade de extensão da garantia					
Ciclo de calibração recomendado	Dois anos (considerando operação normal e processo normal de envelhecimento)					
Idiomas	Tcheco, holandês, inglês, finlandês, francês, alemão, húngaro, italiano, japonês, coreano, polonês, português, russo, chinês simplificado, espanhol, sueco, chinês tradicional e turco					

Observação: As especificações são baseadas nos modelos com número de série a partir de 1406. As especificações podem diferir em modelos anteriores.

Informações para pedidos

FLK-Ti125 30HZ Câmara termográfica industrial/comercial
FLK-Ti125 9HZ Câmara termográfica industrial/comercial
FLK-Ti110 30HZ Câmara termográfica industrial/comercial
FLK-Ti110 9HZ Câmara termográfica industrial/comercial
FLK-Ti105 30HZ Câmara termográfica industrial/comercial
FLK-Ti105 9HZ Câmara termográfica industrial/comercial
FLK-Ti100 9HZ Câmara termográfica para uso geral
FLK-Ti95 9HZ Câmera Termográfica para uso geral
FLK-Ti90 9HZ Câmera Termográfica para uso geral
FLK-TiR125 9HZ Termovisores de diagnóstico de construções
FLK-TiR110 9HZ Câmaras termográficas de diagnóstico de construções
FLK-TiR105 9HZ Câmaras termográficas de diagnóstico de construções

Incluídos com o produto

As câmeras termográficas são enviadas com adaptador CA, adaptadores CA universais, bateria de íon-lítio inteligente (Ti125 inclui 2 cada – outros modelos, 1 cada), cabo USB, cartão de memória SD, cartão SD sem fios Fluke Connect™ (sempre que o Fluke Connect™ estiver disponível) mala rígida (somente para Ti125, Ti110, Ti105, Ti100), bolsa flexível para transporte com alça ajustável (exceto para Ti90). Os manuais do usuário e o software SmartView®, em diversos idiomas, estão disponíveis para download gratuito na página da Fluke.com. Os modelos Ti125 também incluem uma base para carregamento com espaço para duas baterias e leitor de cartões de memória USB em vários formatos.

Opcional

FLK-FC-SD 8 GB Cartão SD sem fio Fluke Connect
FLK-TI-VISOR2 Quebra-sol
FLK-TI-TRIP0D2 Acessório para montagem em tripé
BOOK-ITP Livro Introdução aos Princípios da Termografia
FLK-TI-SBP3 Bateria inteligente adicional
FLK-TI-SBC3 Carregador de bateria inteligente adicional
TI-CAR CHARGER Carregador de carro

Kits Fluke Connect

FLK-Ti125 30HZ/FCA Ti125,
 (3) Módulos a3001 FC iFlex, 805 FC
FLK-Ti105 30HZ/FCA Termovisor Ti105,
 3000 FC DMM, Módulo a3001 FC iFlex
FLK-Ti95 9HZ/FCA Termovisor Ti95,
 3000 FC DMM, Módulo a3001 FC iFlex
FLK-Ti95 9HZ/FCC Termovisor Ti95,
 (1) Módulo a3001 FC iFlex

Módulos Fluke Connect

FLK-a3000 FC Módulo de pinça de corrente CA
FLK-a3001FC iFlex™ Módulo de pinça de corrente CA
FLK-a3002FC Módulo de corrente CA/CC
FLK-v3000 FC Módulo de tensão CA
FLK-v3001 FC Módulo de tensão CC
FLK-t3000 FC Módulo de temperatura tipo K

O tempo de conexão RF (tempo de ligação) pode demorar até 1 minuto.



Produzido com
**FLUKE
CONNECT™**

Veja-o. Salve-os. Compartilhe-os. Todos os fatos, mesmo no campo.

A chamada de vídeo Fluke Connect™ com ShareLive™ é o único sistema de medição sem fio que permite que você fique em contato com toda a sua equipe, sem sair do campo. O aplicativo móvel Fluke Connect™ está disponível para Android™ (4.3 e posterior) e iOS (4s e posterior) e funciona com mais de 20 produtos diferentes da Fluke—o maior conjunto de ferramentas de teste conectadas no mundo. E há muito mais a caminho. Acesse o site da Fluke e saiba mais.

Baixe o aplicativo em:



Smartphone, serviço sem fio e plano de dados não inclusos na compra.



Para um bom desempenho, na câmera termográfica use o recurso que produz imagens com foco consistente ao tocar no botão **TODOS, CADA UM, TEMPO**, considere a série profissional com foco automático **LaserSharp®**.

Todas as marcas comerciais são propriedade de seus respectivos titulares. Smartphone, serviço sem fio e plano de dados não inclusos na compra. Os primeiros 5 GB de armazenamento são grátis. Compatível com Android™ (4.3 e superior) e iOS (4s e superior). Apple e o logotipo Apple são marcas registradas da Apple Inc., registrada nos EUA e outros países. App Store é uma marca de serviço da Apple Inc. Google Play é uma marca registrada da Google Inc.

Fluke. Mantendo o seu mundo funcionando.

Fluke Corporation
PO Box 9090, Everett, WA 98206 EUA

Fluke Europe B.V.
PO Box 1186, 5602 BD
Eindhoven, Holanda

Fluke do Brasil Ltda
Av. Major Sylvio de Magalhães Padilha, 5200
Ed. Philadelphia, Bloco B Conj 42
Cond. América Business Park
Jd. Morumbi - São Paulo
CEP: 05693-000

**Para obter mais informações,
ligue para os seguintes números:**
Tel: (11) 4058-0200
Email: info@fluke.com.br
Site Brasil: www.fluke.com.br

©2015 Fluke Corporation. Todos os direitos reservados. Os dados fornecidos estão sujeitos a alterações sem aviso prévio. 01/2015 6002307G_BRPT

É proibido modificar este documento sem permissão escrita da Fluke Corporation.