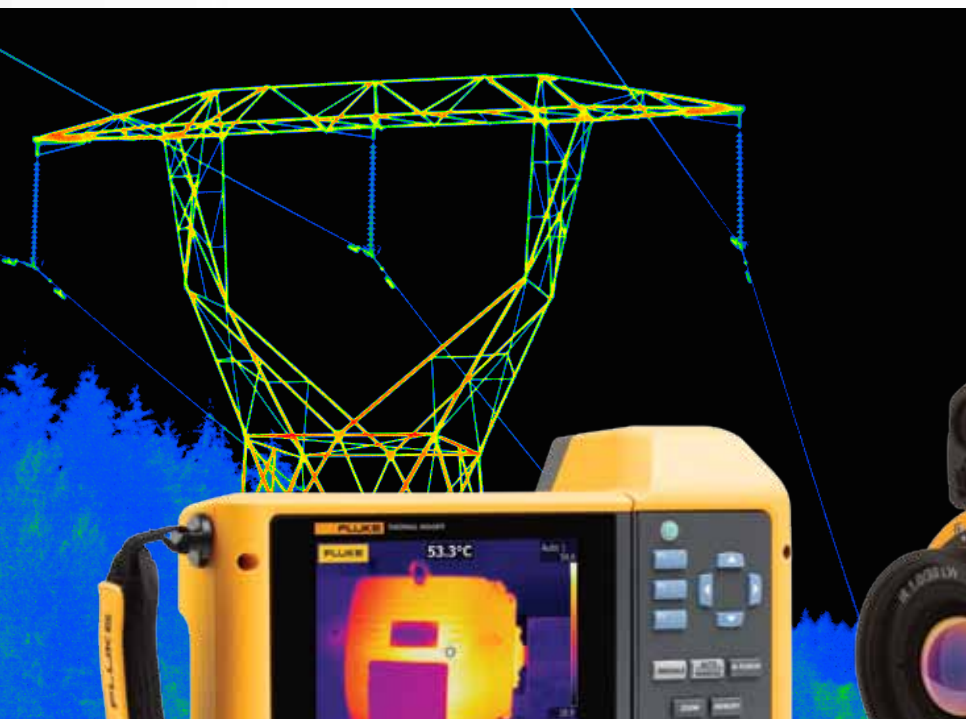
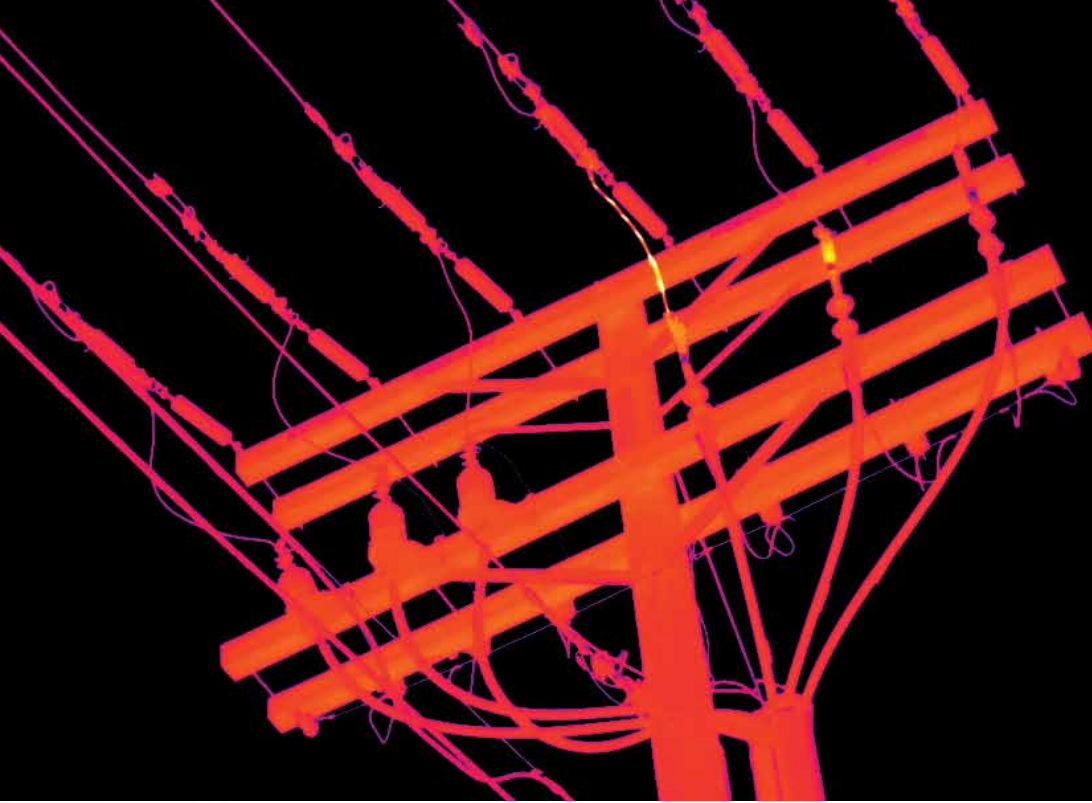


FLUKE®

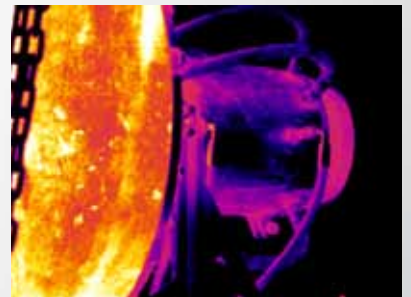
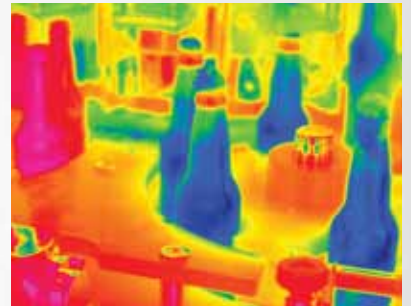
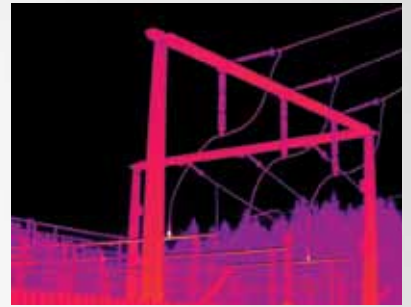


立刻瞭解您遺漏了些什麼

專家系列

# 熱影像的未來就在眼前。





若要成為一名熱影像專業人員，您需要具備拍攝高品質紅外線影像以及分析所見資料的能力。最迫切的挑戰並非分析所見資料，而是擔憂遺漏了您不應該遺漏的細節。

# 隆重推出 專家系列

無法承擔錯誤時的最佳熱影像儀。

立即擷取極詳細的影像並現場開始分析。

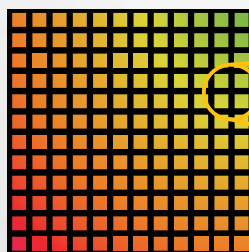
在遠距離或極近的距離下均可看到驚人的細節。

利用 Fluke Connect™，以最大的 LCD 顯示幕拍攝高難度影像



## SuperResolution: Fluke 紅外線熱影像儀可提供最驚人的影像。

請先選取 SuperResolution 模式再擷取影像，並將它們傳輸至隨附的 SmartView® 軟體以顯示高達 310 萬的像素 (使用 TiX1000 及 SuperResolution 來產生 HD 品質影像) — 是標準攝錄解析度的 4 倍，且可讓您以全新方式檢視紅外線影像。



步驟 1.

步驟 2.

步驟 3.

步驟 4.

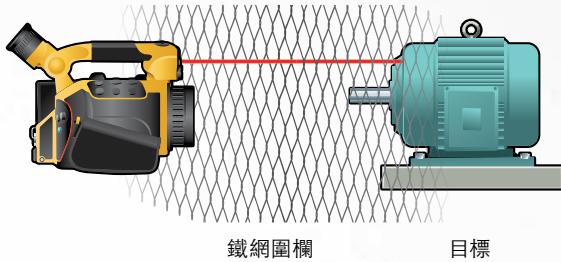
### 運作方法為何？

紅外線影像由敏感元素及空白區域或其中的非敏感空間所組成。

SuperResolution 可轉換 4 倍的敏感元素並填滿空間，產生 100 % 的涵蓋範圍以及解析度為 4 倍的影像。

## 業界最先進的對焦選項。

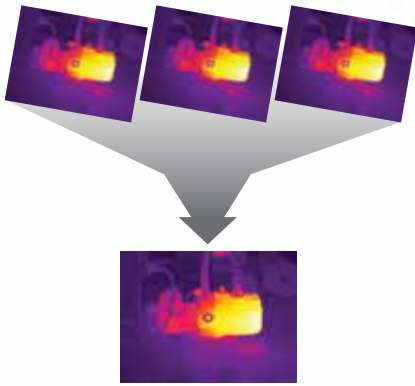
讓您更快速地完成每日工作。這些熱影像儀的先進對焦系統可更迅速地擷取清晰影像，並更輕鬆地提供頂級影像品質及精確的溫度讀數。



### LaserSharp® Auto Focus。

僅需按下按鈕，即可取得前所未有的清晰影像。LaserSharp® Auto Focus 為 Fluke 的獨家功能，使用其內建雷射測距儀來精確計算及顯示您與指定目標的距離。鎖定目標且影像清晰。每次皆不例外。

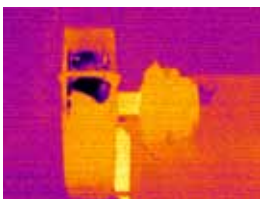
TiX1000/X660/X560/X520 提供



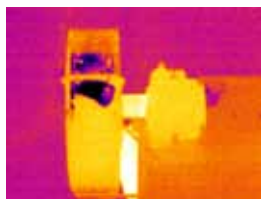
### EverSharp 多焦錄製可提供無縫清晰度。

從不同的對焦距離拍攝多張影像，取得最佳影像。SmartView® 軟體使用特殊的演算法，結合上述影像，建立一個目標細節經過銳化的影像。

TiX1000/X660/X640 提供



影像銳化關閉

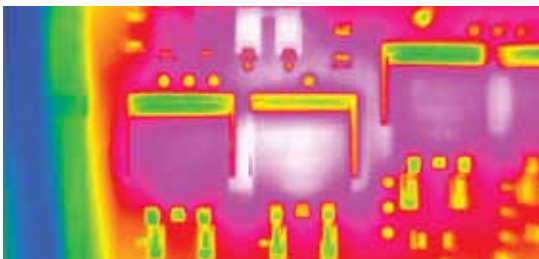


影像銳化開啟

### 影像銳化

利用影像銳化將多個資料畫面結合為一，藉此在高溫應用時取得優質影像。

TiX560 提供



### 子視窗化協助您在實際發生現場故障之前，及時在實驗室找出故障所在。

擷取、記錄並分析每秒多格資料畫面，以在關鍵產品開發和品質控管應用階段，瞭解突然的溫度變化。

TiX1000/X660/X640 提供

# Fluke TiX1000、TiX660 和 TiX640 紅外線熱影像儀 操作時可保持更安全的距離

在前所未有的近距離範圍內檢測，仍能拍攝出壯觀的高畫質紅外線影像。



## 1 節省時間並持續取得清晰影像

搭載 LaserSharp® Auto Focus (僅 TiX1000/X660 提供)、自動對焦、手動對焦及 EevrSharp 多焦錄製功能—單一熱影像儀即可提供最先進的對焦選項。

## 2 增強的影像品質及溫度測量準確度

透過 SuperResolution 可取得較標準模式解析度高 4 倍的生動細節 (310 萬像素)。

## 3 針對戶外檢測最佳化

觀景窗可減少戶外眩光，以便您迅速、輕鬆地擷取影像。(僅 TiX1000/X660 提供)



### TiX1000

第一個搭配 Fluke Connect™ 的 HD\* 紅外線熱影像儀  
熱影像內建像素比標準 320 x 240 紅外線熱影像儀多 10 倍  
1024 x 768 解析度 (786,432 像素)

### TiX660 和 TiX640

熱影像內建像素比標準 320 x 240 紅外線熱影像儀多 4 倍  
640 x 480 解析度 (307,200 像素)

**4 可調整的 5.6 吋顯示幕，提供您絕佳檢視體驗**

利用 5.6 吋高解析度 LCD 大螢幕來快速識別問題，獲得絕佳的現場檢視體驗。可讓您從上方、下方及四周輕鬆瀏覽物體，取得最佳影像。



**5 針對您的應用選擇最便利的影像傳輸通訊協定**

熱影像儀資料埠：SD 卡、GigE Vision、RS-232、USB 2.0、DVI-D 和複合視訊。SmartView® 軟體：SD 卡 (GigE Vision 和 RS-232)

**6 在實際發生現場故障之前，及時在實驗室找出故障所在**

透過選用的子視窗化功能，追蹤迅速改變的溫度。在產品開發和品質控管階段，擷取、記錄並分析每秒多格資料畫面 (例如印刷電路板生產)。

**8 使用者定義的可編程按鈕**

針對常用功能編程單鍵存取。

**9 更多鏡頭，更多選擇。更佳成果。**

多種鏡頭可供選購，以盡可能彈性提供各種功能 (2 個廣角、3 個微距和 2x 與 4x 望遠鏡頭)

**7 觀看之外，加以儲存，進而共享**

在您離開現場之前掌握團隊所見影像、觀看即時影片及讀數以疑難排解問題、解答問題並核准工作。

TiX1000	TiX660/TiX640
選項 1 : 640 x 480 (60 fps)	選項 1 : 384 x 288 (120 fps)
選項 2 : 384 x 288 (120 fps)	選項 2 : 640 x 120 (240 fps)
選項 3 : 1024 x 96 (240 fps)	

HD 影像是由 TiX1000 以 SuperResolution 模式所拍攝，並可在 SmartView® 軟體中檢視。  
\*並非所有國家/地區均提供 Fluke Connect。  
\*\*在供應商的無線服務區域內

## Fluke TiX560 和 TiX520 紅外線熱影像儀

# 180° 徹底翻轉您對熱成像技術的看法

透過同級別最大的 5.7 吋觸控式 LCD 螢幕，可輕鬆加入註釋、編輯並分析影像。<sup>4</sup>



TiX560

### TiX560

遠端控制

可測量高達攝氏 1200° C 的高溫

機上影像後製編輯將 320 x 240 影像轉變為 640 x 480

運用 SuperResolution 模式即可達成 (於熱影像儀與軟體使用)

### TiX520

機上影像後製編輯

將 320 x 240 影像轉變為 640 x 480

運用 SuperResolution 模式即可達成 (於軟體使用)

#### 1 輕鬆瀏覽

利用 180 度翻轉式鏡頭，輕鬆瀏覽物體的上下周圍，並可在拍攝之前先檢視影像。

#### 2 更多鏡頭。更多選擇。更佳成果。

選用可現場安裝的望遠及廣角鏡頭，取得最佳影像。運用望遠鏡頭拉近小型和遠處的物體，或使用廣角鏡頭，以在狹窄空間中享有更寬廣的可視範圍。

#### 3 增強影像品質及溫度測量準確度

將 320 x 240 影像轉變為 640 x 480，透過 SuperResolution 可取得高出 4 倍的解析度和像素。

#### 4 節省時間並持續取得清晰影像

搭載 LaserSharp® Auto Focus 採用內建雷射測距儀，可計算並顯示與指定目標的距離<sup>1</sup>，也可選用手動對焦。



**5 機上分析**

影像後製編輯功能可讓您編輯發射率、背景溫度、透射率、調色板、色彩警示、IR-Fusion® 和啟用/停用標記，為您節省時間。

**6 在高溫應用時取得優質影像**

利用影像銳化將多個循序資料畫面結合為一。

**7 更輕鬆地找出細微的溫度差異**

使用過濾模式可立刻將 TiX560 的熱敏度從 45 mK 提升至 30 mK，並將 TiX520 的熱敏度從 50 mK 提升至 40 mK。



**8 IR-Fusion® 技術**

我們的專利技術融合數位和紅外線影像為單一影像，精確記錄問題區域。

**9 觀看之外，加以儲存，利用 Fluke Connect™ 應用程式加以共享**

可從現場掌握團隊所見影像、觀看即時影片及讀數以疑難排解問題、解答問題並核准工作。<sup>3</sup>

**10 可調整的 5.7 吋顯示幕**

擁有同級別中唯一 5.7 吋靈敏觸控式 LCD 螢幕<sup>4</sup>—檢視面積多出 150 %<sup>5</sup>。

<sup>1</sup> 可達 30 公尺 (100 英尺)。 <sup>2</sup> 並非所有國家/地區均提供 Fluke Connect。 <sup>3</sup> 在供應商的無線服務區域內。 <sup>4</sup> 根據截至 2014 年 10 月 14 日為止，對具備 320 x 240 解析度之工業用手持式紅外線熱影像儀所做的比較。 <sup>5</sup> 相較於 3.5 吋螢幕。



	TiX1000	TiX660	TiX640	TiX560	TiX520
<b>IFOV (空間解析度)</b>	0.6 mRad	0.8 mRad		1.3 mRad	
<b>偵測器解析度</b>	1024 x 768 (786,432 像素) SuperResolution 模式： 2048 x 1536 (310 萬像素)	640 x 480 (307,200 像素) SuperResolution 模式： 1280 x 960 (120 萬像素)	640 x 480 (307,200 像素)	320 x 240 (76,800 像素)	
<b>可視範圍</b>	32.4° x 24.7°	30.9° x 23.1°		24° H x 17° V	
<b>選用鏡頭</b>	使用選用鏡頭，近距離或從遠處擷取更清晰影像： 2 個廣角、2 個望遠、3 個微距和 1 個標準鏡頭			選用望遠和廣角鏡頭	
<b>無線連線</b>	Fluke Connect™ 應用程式與 Fluke Connect™ WiFi SD 卡 <sup>1</sup> 相容			Fluke Connect™ 應用程式與內建的 Fluke Connect WiFi 相容	
<b>對焦系統</b>	LaserSharp® Auto Focus、自動對焦、 手動對焦和 EverSharp 多焦錄影		自動對焦、手動對焦和 EverSharp 多焦錄影	LaserSharp® Auto Focus 具備內建雷射測距儀 和進階手動對焦	
<b>IR-Fusion® 技術/可見文字</b>	IR-Fusion® AutoBlend 模式子母畫面、彩色警示 (高於及低於使用者定義的溫度)				
<b>顯示器</b>	特大號 5.6 吋彩色 TFT 顯示幕、 1280 x 800 像素解析度，適合白天操作			5.7 吋觸控式 LCD 螢幕、640 x 480 像素解析度	
<b>設計</b>	含把手的攝錄影機、適用於戶外操作的 可傾斜 LCoS 彩色觀景窗螢幕、800 x 600 像素解析度		攝錄影機	符合人體工學設計的 FlexCam，並搭配 180 度翻轉式鏡頭	
<b>熱靈敏度</b>	≤ 0.05 °C，於目標溫度 30 °C (50 mK)	≤ 0.03 °C，於目標溫度 30 °C (30 mK)		≤ 0.045 °C，於目標溫度 30 °C (45 mK)；過濾模式 (NETD 提升) ≤ 0.03 °C， 於目標溫度 30 °C (30 mK)	≤ 0.05 °C，於目標溫度 30 °C (50 mK)；過濾模式 (NETD 提升) ≤ 0.04 °C， 於目標溫度 30 °C (40 mK)
<b>溫度 測量範圍</b>	-40 °C 到 +1200 °C (-40 °F 到 +2192 °F) 高溫選項：高達 2000 °C (3632 °F)		-40 °C 到 +1200 °C (-40 °F 到 +2192 °F)	-20 °C 到 +1200 °C (-4 °F 到 +2192 °F)	-20 °C 到 +850 °C (-4 °F 到 +1562 °F)
<b>畫面更新率</b>	30 Hz 或 9 Hz 版本	60 Hz 或 9 Hz 版本			
<b>子視窗化模式<sup>2</sup></b>	選項 1：640 x 480 (60 fps) 選項 2：384 x 288 (120 fps) 選項 3：1024 x 96 (240 fps)	選項 1：384 x 288 (120 fps) 選項 2：640 x 120 (240 fps)		-	
<b>軟體</b>	SmartView® 軟體和 Fluke Connect™ <sup>1</sup>				
<b>語音註釋</b>	是				
<b>文字註釋</b>	是				
<b>影片錄製</b>	標準與輻射型				
<b>串流視訊 (遠端顯示)</b>	經由 HDMI；SmartView® 軟體於 2015 年將可使用 GigE 乙太網路			透過 USB 或 WiFi	
<b>遠端控制</b>	是。將於 2015 年提供			有	-
<b>警示</b>	高溫、低溫及等溫彩色警示				
<b>保固</b>	兩年保固 (標準)，亦提供延長保固				

<sup>1</sup>並非所有國家/地區均提供 Fluke Connect™

<sup>2</sup> 訂購時附加-9 Hz 型號不提供子視窗化選項

## 更多鏡頭。更多選擇。更佳成果。

鏡頭可現場更換，讓您的熱影像儀更適合您的應用。在艱難的環境下擷取驚人影像，並使用專業鏡頭來深入了解。超廣角鏡頭到超望遠鏡頭以及三個微距鏡頭，可滿足您各種彈性需求。



請聯絡您當地的 **Fluke** 代表以進一步瞭解這些優異的紅外線熱影像儀。

# Fluke 紅外線熱影像儀讓工作得心應手。



## 專家系列

要求每張紅外線影像均具備頂級影像品質及大量細節的工程師、研發專家及資深熱影像專業人員。

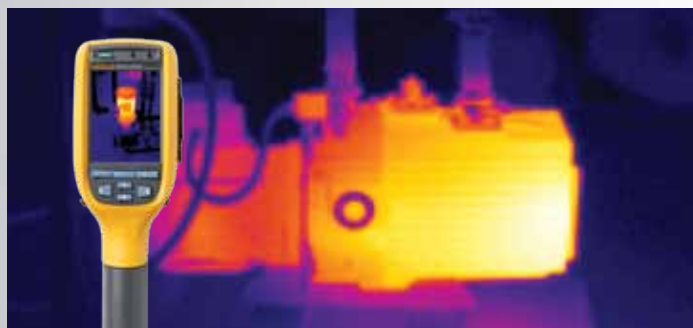
- 工業維護保養
- 電力公司
  - 電力輸送/配電
- 石油與天然氣預測性維護保養
- 專門研發設計
  - 電氣
  - 機械
  - 生物/科學
- 品質控管



## 專業系列

針對專業的內部、承包及承辦熱成像專業人員，提供多種領域應用所需的極佳品質影像、先進功能以及規格。

- 工業維護保養
- 重商業設施維護保養
- 石油與天然氣維護保養
- 獸醫
- 可靠性檢測



## 效能系列

針對技師及承包商，提供進行快速掃描及/或間歇性檢測時所需的高品質影像及豐富功能。

- 電器
- HVAC
- 機械
- 住家檢測
- 燈光商業維護
- 建築物診斷
  - 建築物圍護結構
  - 商業/工業設施

請至 [FLUKE.COM/EXPERTSERIES](http://FLUKE.COM/EXPERTSERIES) 觀看 HD 紅外線操作影片

**Fluke.** 保持您的世界運作不懈®

**Fluke Corporation**  
PO Box 9090, Everett, WA 98206 U.S.A.

**Fluke Europe B.V.**  
PO Box 1186, 5602 BD  
Eindhoven, The Netherlands

**For more information call:**  
In the U.S.A. (800) 443-5853 or  
Fax (425) 446-5116

智慧型手機、無線服務和資費方案不包含在購買範圍。前 5 GB 儲存容量是免費的。與執行 iOS 7 或更高版本的 iPhone 4x 和更高版本、iPad (以 iPhone 畫面在 iPad 上進行)、執行 Android 4.3.x 或更高版本的 Samsung Galaxy S4，以及執行 Android™ 4.4.x 或更高版本的 Samsung Galaxy S、Nexus 5、HTC One 和 One M8 相容。Apple 和 Apple 標誌是 Apple Inc. 在美國和其他國家/地區的註冊商標。App Store 是 Apple Inc. 的服務標章。Google Play 是 Google Inc. 的商標。

In Europe/M-East/Africa  
+31 (0)40 267 5100 or  
Fax +31 (0)40 267 5222  
In Canada (800)-36-FLUKE or  
Fax (905) 890-6866

From other countries +1 (425) 446-5500 or  
Fax +1 (425) 446-5116  
Web access: [www.fluke.com.cn](http://www.fluke.com.cn)

©2014 Fluke Corporation.  
Specifications subject to change without notice.  
12/2014 6004356A\_TWZ



觀看之外，加以儲存，並與他人共用。

下載應用程式



\*並非所有國家/地區均提供 Fluke Connect。

