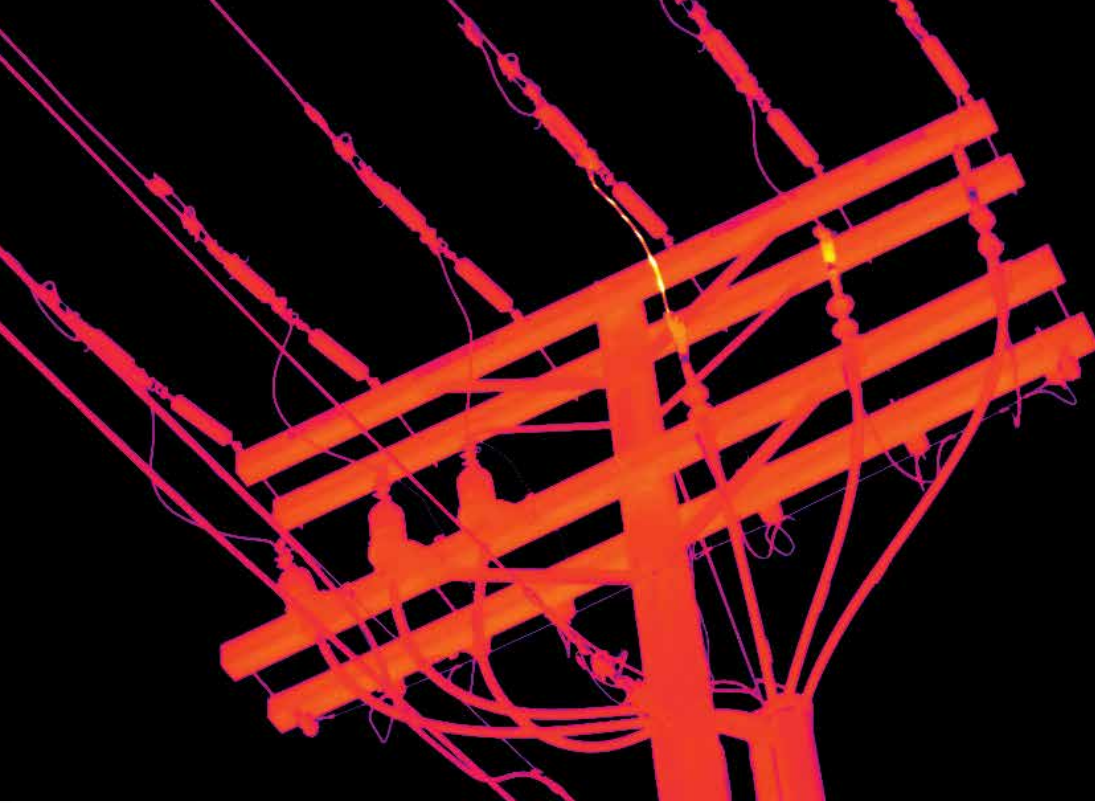


FLUKE®

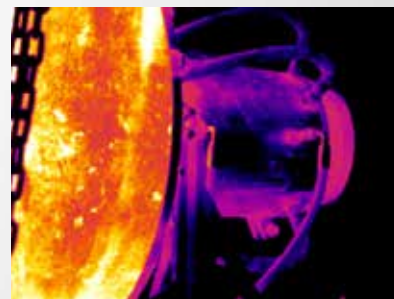
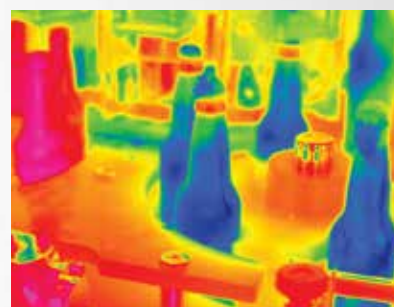
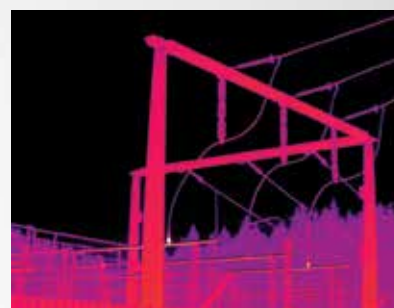


**É hora de VER O QUE
ESTÁ A PERDER**

A SÉRIE ESPECIALISTA

O FUTURO DOS INFRAVERMELHOS está aqui.





Enquanto perito especialista, o seu trabalho em termografia é definido pela qualidade das imagens de infravermelhos que captura e pela sua capacidade de analisar o que tem perante si. O desafio mais exigente não está na análise do que vê, mas no receio de perder algo que não pode ver.

* As imagens HD são captadas pela Fluke TiX1000 no modo de super resolução e podem ser visualizadas no software SmartView®.

Apresentamos A SÉRIE ESPECIALISTA

As câmaras certas quando não se pode dar ao luxo de estar errado.

Capture instantaneamente imagens altamente detalhadas e comece a analisá-las ainda no terreno.

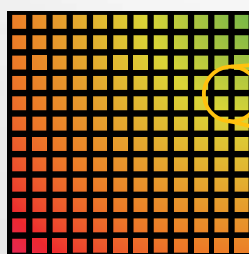
Veja detalhes incríveis à distância ou extremamente próximo.

Capture planos difíceis com os maiores displays LCD com o Fluke Connect™.



Super resolução: as imagens mais espectaculares de sempre com uma câmara termográfica Fluke.

Selecione o modo de super resolução antes de capturar imagens e as transferir para o software SmartView® para revelar até 3,1 milhões de píxeis (utilize a câmara TiX1000 e o modo de super resolução para produzir imagens de qualidade HD) - 4 vezes mais resolução incorporada do que nas câmaras normais e veja os infravermelhos de uma forma completamente nova.



Step 1.



Step 2.



Step 3.



Step 4.



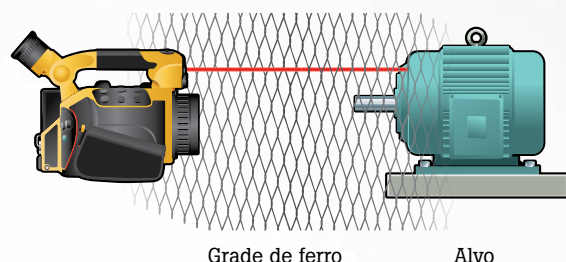
Como funciona?

Uma imagem por infravermelhos consiste em elementos sensíveis e os espaços em branco ou não sensíveis entre estes.

A super resolução aumenta os elementos sensíveis quatro vezes e preenche os espaços, resultando numa cobertura 100% e uma imagem com quatro vezes mais resolução.

As opções de focagem mais avançadas do mercado.

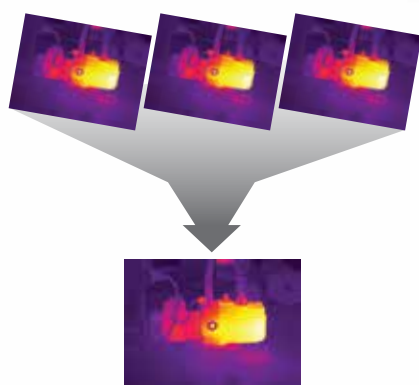
Avance pelo seu dia mais rapidamente. Os sistemas de focagem avançados nestas câmaras capturam imagens focadas mais rápida e facilmente, proporcionando uma qualidade de imagem ótima e leituras precisas de temperatura.



Focagem automática LaserSharp®.

Consiga imagens focadas como nunca antes premindo apenas um botão. A focagem automática LaserSharp®, exclusiva da Fluke, utiliza o medidor de distâncias por laser incorporado para calcular e apresentar a distância até ao alvo designado com uma precisão exacta. No alvo e focada. Em. Cada. Ocasião.

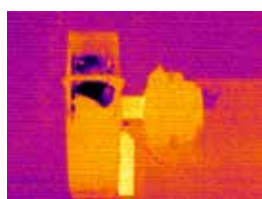
Disponível na TiX1000/X660/X560/X520



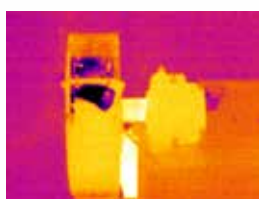
Gravação de multifocagem EverSharp para nitidez de uma ponta à outra.

Capture várias imagens a várias distâncias de focagem para obter a melhor imagem possível. Utilizando algoritmos especiais, o software SmartView® combina essas imagens e cria uma única imagem com detalhes nítidos do seu alvo.

Disponível na TiX1000/X660/X640



Melhoria da definição das imagens
desactivada

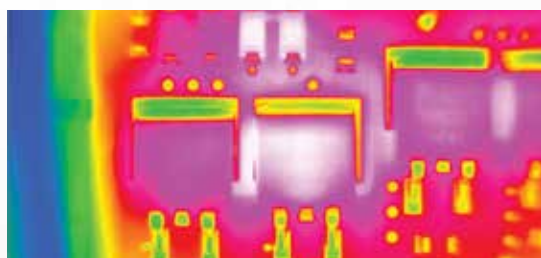


Melhoria da definição das imagens
activada

Melhoria da definição das imagens

Obtenha imagens superiores em aplicações de alta temperatura, combinando vários fotogramas de dados numa só imagem com a melhoria da definição das imagens.

Disponível na TiX560



O modo de subjanela ajuda a identificar falhas no laboratório antes de se transformarem em avarias no terreno.

Capture, documente e analise vários fotogramas de dados por segundo para ver alterações repentinas na temperatura em aplicações de desenvolvimento de produto e de controlo de qualidade essenciais.

Disponível na TiX1000/X660/X640

Câmaras termográficas TiX1000, TiX660 e TiX640

Trabalhe a partir de distâncias mais seguras

Inspeccione áreas das quais não se podia aproximar e consiga imagens de infravermelhos espectaculares e detalhadas.



1 Poupe tempo e obtenha imagens focadas de forma consistente

Focagem automática LaserSharp® (apenas na TiX1000/X660), focagem automática, focagem manual e gravação multifocal EverSharp – as opções de focagem mais avançadas numa única câmara.

2 Qualidade de imagem e precisão de medições de temperatura melhoradas

Os detalhes ganham vida com uma resolução quatro vezes superior ao modo normal com o modo de super resolução (3,1 milhões de píxeis).

3 Optimizada para inspecções no exterior

O Viewfinder reduz a luminosidade para uma captura de imagens rápida e fácil. (apenas na TiX1000/X660)



TiX1000

A PRIMEIRA câmara termográfica HD* com Fluke Connect™

10x mais píxeis na câmara do que as câmaras termográficas normais de 320 x 240
Resolução de 1024 x 768 (786 432 píxeis)

TiX660 e TiX640

4x mais píxeis na câmara do que as câmaras termográficas normais de 320 x 240
Resolução de 640 x 480 (307 200 píxeis)

4 Display grande e ajustável de 5,6 polegadas para uma excelente visualização

Obtenha uma experiência de visualização excelente no terreno para uma rápida identificação do problema com o display LCD grande de alta resolução de 5,6 polegadas. Circule facilmente por cima, por baixo e à volta dos objectos para conseguir a melhor imagem.



5 Opte pelo protocolo de transferência de imagens mais conveniente para a sua aplicação

Portas de dados da câmara: Cartão SD, GigE Vision, RS-232, USB 2.0, DVI-D e vídeo composto. Software SmartView®: Cartão SD (GigE Vision e RS-232).

6 Ajude a identificar falhas no laboratório antes de se transformarem em avarias no terreno

Monitorize alterações repentinas de temperatura com funcionalidades opcionais de subjanelas. Capture, documente e analise vários fotogramas de dados por segundo em aplicações de desenvolvimento de produtos e controlo de qualidade (por exemplo na produção de placas de circuito impresso).

TIX1000	TIX660/TIX640
Opção 1: 640 × 480 (60 fps)	Opção 1: 384 × 288 (120 fps)
Opção 2: 384 × 288 (120 fps)	Opção 2: 640 × 120 (240 fps)
Opção 3: 1024 × 96 (240 fps)	

8 Botões programáveis definidos pelo utilizador

Acesso com um único toque aos programas para as funções mais utilizadas.

9 Mais lentes, mais opções. Melhores resultados.

Lentes opcionais para versatilidade máxima (2 grandes angulares, 3 macro e 2x e 4x teleobjectivas).

7 Ver. Guardar. Partilhar.

Veja o que a sua equipa está a ver, veja vídeos e leituras em directo para detectar problemas, responder a questões e processar pedidos aprovados antes de abandonar o terreno.

*As imagens HD são captadas pela Fluke TIX1000 no modo de super resolução e podem ser visualizadas no software SmartView®.

**O Fluke Connect não está disponível em todos os países.

***Na área de cobertura sem fios do seu operador.

Câmaras termográficas TiX560 e TiX520

A sua visão sobre a tecnologia de infravermelhos está prestes a dar uma volta de 180 graus

Anote, edite e analise imagens com o maior display táctil LCD de 5,7 polegadas da sua classe.⁴



TiX560

Controlo remoto

Medições de alta temperatura até 1200 °C

Edição de imagem pós-captura na câmara

Transforme as suas imagens de 320 x 240 em imagens de 640 x 480 com o modo de super resolução *(disponível na câmara e através de software)*

TiX520

Edição de imagem pós-captura na câmara

Transforme as suas imagens de 320 x 240 em imagens de 640 x 480 com o modo de super resolução *(disponível através de software)*

1 Circule facilmente

Circule por cima, por baixo e à volta dos objectos com as lentes articuladas de 180° e veja a imagem antes de a capturar.

2 Mais lentes. Mais opções. Melhores resultados.

Obtenha a melhor imagem possível com lentes teleobjectivas e grande angulares opcionais, de instalação no terreno. Aproxime objectos pequenos à distância com uma lente teleobjectiva ou amplie o campo de visão em espaços apertados com uma lente angular.

3 Qualidade de imagem melhorada e precisão na medição de temperatura

Transforme as suas imagens de 320 x 240 em imagens de 640 x 480, 4 vezes a resolução e os píxeis, com super resolução.

4 Poupe tempo e obtenha imagens focadas de forma consistente

Com a focagem automática LaserSharp®, utiliza um medidor de distâncias por laser incorporado que calcula e apresenta a distância relativamente ao alvo designado¹, e a focagem manual opcional.

5 Análises na câmara

Poupe tempo com a edição de imagem pós-captura: edite a emissividade, a temperatura de fundo, a transmissividade, as paletes, os alarmes de cor, o IR-Fusion® e active/desactive marcadores no terreno.

6 Obtenha imagens superiores em aplicações de alta temperatura

Combine vários fotogramas de dados sequenciais numa só imagem através da melhoria da definição das imagens.

7 Encontre diferenças de temperatura subtis mais facilmente

Melhore instantaneamente a sensibilidade térmica de 45 mK para 30 mK na TiX560 e de 50 mK para 40 mK na TiX520 com o modo de filtro.



8 Tecnologia IR-Fusion®

A nossa tecnologia patenteada mistura imagens digitais e por infravermelhos numa única imagem para documentar áreas problemáticas com precisão.

9 Ver. Guardar. Partilhar com a aplicação Fluke Connect™²

Veja o que a sua equipa está a ver, veja vídeos e leituras em directo para detectar problemas, responder a questões e aprovar pedidos de trabalho no terreno.³

10 Display grande e ajustável de 5,7 polegadas

Obtenha uma experiência de visualização superior no terreno com o único display táctil LCD resistivo de 5,7 polegadas da sua classe⁴ — área de visualização maior em 150%⁵.

¹ Até 30 metros (100 pés). ² O Fluke Connect não está disponível em todos os países. ³ Na área de cobertura sem fios do seu operador. ⁴ Em comparação com as câmaras termográficas portáteis industriais com resolução do detector de 320 x 240 a 14 de Outubro de 2014. ⁵ Em comparação com um display de 3,5 polegadas.

A SÉRIE ESPECIALISTA

Especificações



	TiX1000	TiX660	TiX640	TiX560	TiX520
IFOV (resolução espacial)	0,6 mRad	0,8 mRad		1,3 mRad	
Resolução do detector	1024 x 768 (786 432 píxeis) Modo de super resolução: 2048 x 1536 (3,1 milhões de píxeis)	640 x 480 (307 200 píxeis) Modo de super resolução: 1280 x 960 (1,2 milhões de píxeis)	640 x 480 (307 200 píxeis)	320 x 240 (76 800 píxeis)	
Campo de visão	32,4° x 24,7°	30,9° x 23,1°		24° H x 17° V	
Lentes opcionais	Capture imagens espetaculares de perto ou à distância com lentes opcionais: 2 grandes angulares, 2 teleobjectivas, 3 lentes macro e 1 lente normal			Teleobjectiva e grande angular opcionais	
Conectividade sem fios	A aplicação Fluke Connect™ é compatível com o cartão SD Wi-Fi 1 Fluke Connect®			A aplicação Fluke Connect™ é compatível com o Wi-Fi Fluke Connect integrado	
Sistema de focagem	Focagem automática LaserSharp®, focagem automática, focagem manual e gravação multifocal EverSharp		Focagem automática, focagem manual e gravação multifocal EverSharp	Focagem automática LaserSharp® com medidor de distâncias por laser incorporado e focagem manual avançada	
Tecnologia/contexto visual IR-Fusion®	Tecnologia IR-Fusion® Modo AutoBlend Picture-in-Picture (imagem-na-imagem), alarmes de cores (acima e abaixo das temperaturas definidas pelo utilizador)				
Display	Display TFT extra grande a cores de 5,6 polegadas, resolução de 1280 x 800 píxeis, adequado para funcionamento com luz natural			Display tátil LCD de 5,7 polegadas e resolução de 640 x 480 píxeis	
Design	Câmara de vídeo com alça, display LCoS com Viewfinder a cores inclinável, resolução de 800 x 600 píxeis		Câmara de vídeo	Design FlexCam ergonómico com lente articulada de 180 graus	
Sensibilidade térmica	≤ 0,05 °C à temperatura-alvo de 30 °C (50 mK)	≤ 0,03 °C à temperatura-alvo de 30 °C (30 mK)		≤ 0,045 °C à temperatura-alvo de 30 °C (45 mK); Modo de filtro (melhoria NETD) ≤ 0,03 °C à temperatura-alvo de 30 °C (30 mK)	≤ 0,05 °C à temperatura-alvo de 30 °C (50 mK); Modo de filtro (melhoria NETD) ≤ 0,04 °C à temperatura-alvo de 30 °C (40 mK)
Gama de medição de temperatura	-40 °C até +1200 °C (-40 °F até +2192 °F) Opção de alta temperatura: até 2000 °C (3632 °F)		-40 °C a +1200 °C (-40 °F a +2192 °F)	-20 °C a +1200 °C (-4 °F a +2192 °F)	-20 °C a +850 °C (-4 °F a +1562 °F)
Velocidade sequencial	Versões de 30 Hz ou 9 Hz	Versões de 60 Hz ou 9 Hz			
Modos de subjanela ²	Opção 1: 640 × 480 (60 fps) Opção 2: 384 × 288 (120 fps) Opção 3: 1024 × 96 (240 fps)	Opção 1: 384 × 288 (120 fps) Opção 2: 640 × 120 (240 fps)		—	
Software	Software SmartView® e Fluke Connect™ ¹				
Notas de voz	Sim				
Anotação de texto	Sim				
Gravação de vídeo	Padrão e radiométrica				
Transmissão por vídeo (display remoto)	Através de HDMI; Ethernet GigE disponível no software SmartView® em 2015			Através de USB ou Wi-Fi	
Controlo remoto	Sim. Disponível em 2015			Sim	—
Alarmes	Alarmes de cores para temperatura alta, temperatura baixa e curva isotérmica				
Garantia	2 anos, extensão de garantia disponível				

¹ O Fluke Connect™ não está disponível em todos os países

² Suplemento disponível no momento da encomenda — as opções de "subjanela" não estão disponíveis nos modelos de 9 Hz

Mais lentes. Mais opções. MELHORES RESULTADOS.

As lentes intercambiáveis no terreno podem tornar a sua câmara mais adequada para a sua aplicação. Capture imagens espectaculares em situações desafiantes e consiga uma melhor percepção através do uso de lentes especializadas. Super grande-angular, super teleobjectiva e três lentes macro — quando precisa de uma flexibilidade excelente.



**Contacte o seu distribuidor Fluke
para mais informações sobre estas
EXCEPCIONAIS CÂMARAS
TERMOCRÁFICAS.**

As câmaras termográficas da Fluke SÃO AS ELEITAS porque DEMONSTRAM O DESEMPENHO PROCURADO.



SÉRIE ESPECIALISTA

Engenheiros, profissionais de I&D e especialistas em termografia que exigem uma qualidade de imagem óptima e um excelente nível de detalhe em cada imagem de infravermelhos.

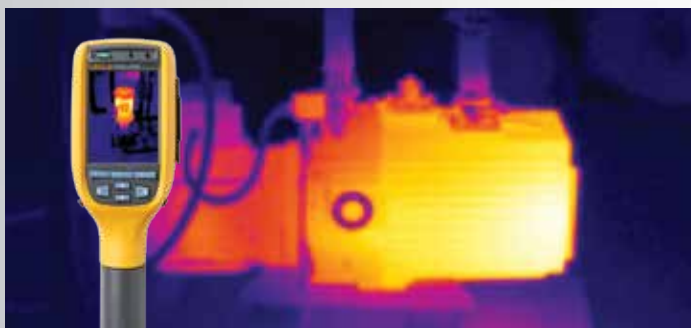
- Manutenção industrial
- Serviços
 - Transmissão/distribuição
- Manutenção preventiva de serviços de petróleo e gás
- Investigação e desenvolvimento
 - Electricidade
 - Mecânica
 - Biologia/ciências
- Controlo de qualidade



SÉRIE PROFISSIONAL

Especialistas internos profissionais em termografia, contratados e de serviço que precisam de imagens de qualidade superior e funções e especificações avançadas para utilização em várias aplicações.

- Manutenção industrial
- Manutenção de instalações comerciais exigentes
- Manutenção de serviços de petróleo e gás
- Aplicações veterinárias
- Inspeções de fiabilidade



SÉRIE PERFORMANCE

Técnicos e contratados que precisam de imagens de qualidade e com acessibilidade rica para análises rápidas e/ou inspeções intermitentes.

- Aplicações eléctricas
- AVAC
- Aplicações mecânicas
- Inspeções a casas
- Manutenção comercial ligeira
- Diagnósticos de edifícios
 - Envolvente do edifício
 - Instalações comerciais/industriais

Veja infravermelhos HD em acção em FLUKE.COM/EXPERTSERIES

Fluke. *Keeping your world up and running.®*

Equipado com
**FLUKE
CONNECT™**
Ver. Guardar. Partilhar.*

Transfira a aplicação em



*O Fluke Connect não está disponível em todos os países.

Fluke Ibérica, S.L.
Pol. Ind. Valportillo
C/ Valgrande, 8
Ed. Thanworth II · Nave B1A
28108 Alcobendas

A modificação deste documento não é permitida sem a autorização escrita da Fluke Corporation.

Smartphone, serviço sem fios e plano de dados não incluídos com a compra. Grátis os primeiros 5 GB de armazenamento. Compatível com iPhone 4x e superior com iOS 7 ou superior, iPad (numa estrutura iPhone num iPad); Samsung Galaxy S4 com Android 4.3.x ou superior e Samsung Galaxy S, Nexus S, HTC One e One M8 com Android™ 4.4.x ou superior. Apple e o logótipo Apple são marcas registadas da Apple Inc., registada nos EUA e noutros países. App Store é uma marca de serviços da Apple Inc. Google Play é uma marca registada da Google Inc.

Madrid
Tel: 91 4140100
Fax: 91 4140101
E-mail: info.es@fluke.com
Web: www.fluke.pt

AresAgente, Lda.
Rua Caminho das Congostas, 320
4250-159 Porto
Tel: 228 329 400
Fax: 228 329 399
E-mail: geral@aresagente.pt
Web: www.aresagente.pt

©2014 Fluke Corporation. Todos os direitos reservados. Os dados fornecidos estão sujeitos a alterações sem aviso prévio.

12/2014 Pub_ID: 13305-por

