

Ti125, Ti110, Ti105, Ti100, Ti95, Ti90, TiR125, TiR110 og TiR105 termiske kameraer

Fluke Performance serie

Tekniske data



Nu kompatibel med Fluke
Connect™ Mobile App¹

Flukes termiske kameraer Erfaring. Performance. Tillid.

Termiske kameraer i Fluke Performance serien kan spare dig tid og penge, ved at afdække potentielle problemer, før de udvikler sig til dyre fejl.

- **Fluke Connect™ ShareLive™ videoopkald** lader dig samarbejde med andre, så de kan se hvad du ser. Indhent godkendelser uden at forlade felten¹
- **Nøjagtigt blandede visuelle og infrarøde billeder** med vigtige detaljer, der identificerer potentielle problemer – IR-Fusion® teknologi med AutoBlend™ funktion²
- **Se nemt potentielle problemer** med den store 3,5 tommer LCD, hele 32 % større end mange konkurrerende modeller.
- **Stil automatisk skarpt** fra 1,2 m (4 fod) og videre med IR-OptiFlex™ Focus System, og så tæt på som 15 cm (6 tommer) i manuel mode²
- **Bygningsdiagnostiske modeller** – få 20 % bedre termisk følsomhed (80 mK) med et lavere temperaturområde med TiR modeller (TiR125, TiR110, TiR105) sammenlignet med standard Ti125, Ti110 og Ti105 modeller

FREMRAGENDE BILLEDKVALITET

RUMLIG OPLØSNING

Ti125, Ti110, Ti105, Ti100
3,39 mrad

Ti95, Ti90
5,6 mrad

OPLØSNING

Ti125, Ti110, Ti105, Ti100
160 x 120 (19.200 pixel)

Ti95
80 x 80 (6.400 pixel)

Ti90
80 x 60 (4.800 pixel)

VISNINGSFELT

Ti125, Ti110, Ti105, Ti100
22,5 °H x 31 °V

Ti95
26 °H x 26 °V

Ti90
19,5 °H x 26 °V

OMFATTENDE SD HUKOMMELSESSYSTEM

Udtageligt SD hukommelseskort og
trådløst SD kort (hvis tilgængeligt)

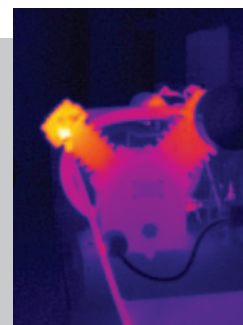
IR-Fusion® teknologi med AutoBlend™ Mode



Nøjagtigt blandede visuelle og infrarøde billeder med vigtige detaljer, der hjælper med at identificere mulige problemer.



Luftkompressor –
Fuldt synlig



Luftkompressor –
Fuldt infrarød



Luftkompressor –
AutoBlend™ Mode

¹Indenfor din udbyders trådløse område; Fluke Connect™ er ikke tilgængeligt i alle lande.

²Faciliteter varierer alt efter model; se tabel for modelspecifikationer.

	Ti125/TiR125	Ti110/TiR110	Ti105/TiR105	Ti100	Ti95	Ti90
Nøgelfunktioner						
IFOV (spatial opløsning)	3,39 mrad			5,6 mrad		
Detektor opløsning:	160 x 120 (19.200 pixel)			80 x 80 (6.400 pixel)	80 x 60 (4.800 pixel)	
Synsfelt	22,5 °H x 31 °V			26 °H x 26 °V	19,5 °H x 26 °V	
Trådløs konnektivitet	Ja					
Fluke Connect™ app kompatibel	Ja, med medfølgende trådløst SD kort (hvis tilgængeligt)					
CNX™ trådløst system	Ja (hvis tilgængeligt)				–	
IR Fusion+ teknologi						
AutoBlend™ funktion	Mid IR og Min IR		Mid IR	–		
Billed-i-billed	Max IR PIP, Mid IR PIP, Min IR PIP		Max IR PIP, Mid IR PIP	–	Max IR PIP	–
Fokuseringssystem	IR-OptiFlex™ fokuseringssystem Minimum fokuseringsafstand, 15 cm (6 tommer)		Fast fokus Minimum fokuseringsafstand: 122 cm (48 tommer)		Fast fokus Minimum fokuseringsafstand: 46 cm (18 tommer)	
Hærdet display	3,5" diagonal (stående)					
Håndført, ergonomisk design til enhåndsbetjening	Ja					
Termisk følsomhed (NETD)	Standard modeller: ≤ 0,10 °C ved 30 °C målteperatur (100 mK) TiR modeller: ≤ 0,08 °C ved 30 °C målteperatur (80 mK)			≤ 0,10 °C ved 30 °C målteperatur (100 mK)		≤ 0,15 °C ved 30 °C målteperatur (150 mK)
Område for temperaturmåling (ikke kalibreret under -10 °C)	Ti125: -20 °C til +350 °C (-4 °F til +662 °F) TiR125: -20 °C til +150 °C (-4 °F til +302 °F)		Ti110 og Ti105: -20 °C til +250 °C (-4 °F til +482 °F) TiR110 og TiR105: -20 °C til +150 °C (-4 °F til +302 °F)		-20 °C til +250 °C (-4 °F til +482 °F)	
Niveau og span	Jævn automatisk og manuel skalering					
Hurtigt automatisk skift mellem manuel og automatisk funktion	Ja					
Hurtig automatisk omskalering i manuel funktion	Ja					
Minimum span (i manuel funktion)	2,5 °C					
Minimum span (i automatisk funktion)	5 °C					
Indbygget digitalkamera (synligt lys)	2 megapixel professionel ydeevne			Ingen - kun IR	2 megapixel professionel ydeevne	
Billedhastighed	30 Hz eller 9 Hz versioner (TiR modeller: kun 9 Hz)			Kun 9 Hz		
Laserstråle	Ja				–	
LED lys (lygte)	Ja				–	
Datalagring og billedoptagelse						
Omfattende SD hukommelsessystem	Udtageligt SD hukommelseskort og trådløst SD kort (hvis tilgængeligt), direkte download via USB til pc forbindelse					
Funktioner til billedoptagelse, gennemsyn og lagring	Funktioner til billedoptagelse, gennemsyn og lagring med enhåndsbetjening					
Filformater af billede	Ikke-radiometriske (.bmp) eller (.jpeg) eller fuldt radiometriske (.is2). Der kræves ingen analysesoftware til ikke-radiometriske (.bmp, .jpeg) filer					
Gennemsyn af hukommelse	Navigering med miniaturer og valg af visning					
Software	SmartView® software, Fluke Connect™ og SmartView® mobil app – komplet analyse- og rapporteringssoftware					
Eksport filformater med SmartView® software	BMP, DIB, GIF, JPE, JFIF, JPEG, JPG, PNG, TIF og TIFF					
Indtaling af kommentarer	Maks. 60 sekunders indspilningstid pr. billede. Afspilning til gennemsyn på kamera		–			
IR-PhotoNotes™	Ja (3 billeder)		–			
Standard videooptagelse	Ja (AVI med MPEG kodning, op til 5 minutter)		–			
Radiometrisk videooptagelse	Ja		–			
Filformater af video	Ikke radiometrisk (MPEG kodet .AVI) og fuldt radiometrisk (.IS3)		Ikke radiometrisk (MPEG kodet .AVI)		–	
Streaming video (fjerndisplay)	Streaming via USB til pc		–			
Batteri						
Batterier (udskiftelige i marken, genopladelige)	To intelligente litiumion batteripakker med fem-segments LED display, der viser opladningsniveauet		En intelligent litiumion batteripakke med fem-segments LED display, der viser opladningsniveauet			
Batterilevetid	Over fire timers kontinuerlig brug pr. batteripakke (forudsætter 50 % lysstyrke på LCD skærmen og gennemsnitlig brug)					

	Ti125/TiR125	Ti110/TiR110	Ti105/TiR105	Ti100	Ti95	Ti90
Batteri						
Batteriopladningstid	2,5 timer til fuld opladning					
Batteriopladningssystem	Batterioplader med to pladser eller opladning i kameraet. Optionel 12 V adapter til biloplader	Opladning i kameraet. Mulighed for batterioplader med to pladser eller mulighed for 12 V automatisk opladningsadapter				
Netdrift	Netdrift med medfølgende strømforsyning (100 V AC til 240 V AC, 50/60 Hz).					
Strømbesparelse	Brugerdefinerbare hvile- og slukkefunktioner					
Temperaturmåling						
Nøjagtighed	± 2 °C eller 2% (nominelt ved 25 °C. Den største værdi er gældende)					
Emissivitetskorrektion på skærmen	Ja (både værdi og tabel)					
Kompensation for reflekteret baggrundstemperatur på skærmen	Ja					
Transmissionskorrektion på skærmen	Ja	–				
Farvepaletter						
Standardpaletter	8: Jernbue, blå-rød, høj kontrast, gul, inverteret gul, varm metal, gråskala, inverteret gråskala		4: Jernbue, blå-rød, gul, gråskala	6: Jernbue, blå-rød, høj kontrast, gul, varm metal, gråskala	3: Jernbue, blå-rød, gråskala	
Ultra Contrast™ paletter	8: Jernbue ultra, blå-rød ultra, høj kontrast ultra, gul ultra, inverteret gul ultra, varm metal ultra, gråskala ultra, inverteret gråskala ultra	3: Jernbue ultra, blå-rød ultra, gråskala ultra	–			
Generelle specifikationer						
Farvealarmer (temperaturalarmer)	Høj temperatur, lav temperatur, isoterm	Høj temperatur, lav temperatur	Høj temperatur	–		
Infrarødt spektralområde	7,5 µm til 14 µm (langbølge)			9 µm til 15 µm (langbølge)		
Driftstemperatur	-10 °C til +50 °C (14 °F til 122 °F)					
Opbevaringstemperatur	-20 °C til +50 °C (-4 °F til 122 °F)					
Relativ fugtighed	10% til 95% ikke kondenserende					
Centerpunkt temperaturmåling	Ja					
Punkttemperatur	Varme og kolde punktmarkører	–			Varme og kolde punktmarkører	–
Brugerdefinerede punktmarkører	3 brugerdefinerede punktmarkører		–			
Centeringsboks	Måleboks, der kan udvides eller trækkes sammen, med MIN-MAKS-GNMS temp			–	Måleboks i fast størrelse med MIN-MAKS-GNMS temp	–
Sikkerhedsstandarder	CSA: C22.2 nr. 61010-1-04, UL: UL STD 61010-1 (2. udgave), ISA: 82.02.01					
Elektromagnetisk kompatibilitet	EN 61326-1:2006 IEC 61326-1:2005					
C mærke	IEC/EN 61326-1					
US FCC	EN61326-1, FCC kapitel 5					
Vibration	2 G, IEC 68-2-6					
Stød	25 G, IEC 68-2-29					
Fald	Udviklet til at kunne klare et fald fra 2 meter (6,5 fod)					
Størrelse (H x B x L)	28,4 cm x 8,6 cm x 13,5 cm (11,2 in x 3,4 in x 5,3 in)					
Vægt (med batteri)	0,73 kg (1,6 lb)					
Klassificering kabinet	IP54 (beskyttet mod støv, begrænset indtrængning; beskyttelse mod vandstænk fra alle retninger)					
Garanti	To år (standard) med mulighed for udvidelse					
Anbefalet kalibreringscyklus	To år (forudsætter normal drift og normal ældning)					
Understøttede sprog	Tjekkisk, hollandsk, engelsk, finsk, fransk, tysk, ungarsk, italiensk, japansk, koreansk, polsk, portugisisk, russisk, forenklet kinesisk, spansk, svensk, traditionelt kinesisk og tyrkisk					

Bemærk: Specifikationer er baserede på modeller med serienumre, der begynder med 1406 eller senere. Specifikationer kan variere på tidligere modeller.

Bestillingsinformation

FLK-Ti125 30HZ Termisk kamera til industriel/erhvervsmæssig brug

FLK-Ti125 9HZ Termisk kamera til industriel/erhvervsmæssig brug

FLK-Ti110 30HZ Termisk kamera til industriel/erhvervsmæssig brug

FLK-Ti110 9HZ Termisk kamera til industriel/erhvervsmæssig brug

FLK-Ti105 30Hz Termisk kamera til industriel/erhvervsmæssig brug

FLK-Ti105 9HZ Termisk kamera til industriel/erhvervsmæssig brug

FLK-Ti100 9 HZ Termisk kamera til generel brug

FLK-Ti95 9 HZ Termisk kamera til generel brug

FLK-Ti90 9 HZ Termisk kamera til generel brug

FLK-TiR125 9HZ termisk kamera til bygningsinspektion

FLK-TiR110 9HZ termisk kamera til bygningsinspektion

FLK-TiR105 9HZ termisk kamera til bygningsinspektion

Inkluderet med produktet

Termiske kameraer leveres inklusive netadapter, universelle netadapters, litiumion smart batteri (Ti125 leveres inklusive 2—andre modeller med hver 1), USB kabel, SD hukommelseskort, Fluke Connect™ trådløst SD kort (hvor Fluke Connect™ er tilgængelig), hård bæretaske (kun Ti125, Ti110, Ti105, Ti100), blød transporttaske og justerbar håndrem (undtagen Ti90). Brugervejledning og SmartView® software i understøttede sprog er gratis tilgængelige som download fra Fluke.com. Ti125 modeller leveres desuden inklusive en batterioplader med to pladser og en multiformat USB kortlæser.

Ekstraudstyr

FLK-FC-SD 8GB Fluke Connect trådløst SD kort

FLK-TI-VISOR2 Solskærm

FLK-TI-TRIPOD2 Tilbehør til montering på stativ

BOOK-ITP Bog med introduktion til termiske principper

FLK-TI-SBP3 Ekstra smart batteri

FLK-TI-SBC3 Ekstra smart batterioplader

TI-CAR CHARGER Biloplader

Fluke Connect sæt

FLK-Ti125 30HZ/FCB Ti125 termisk kamera, (3) a3001 FC iFlex moduler, 805 FC

FLK-Ti105 30HZ/FCA Ti105 termisk kamera, 3000 FC DMM, a3001 FC iFlex modul

FLK-Ti95 9HZ/FCA Ti95 termisk kamera, 3000 FC DMM, a3001 FC iFlex modul

FLK-Ti95 9HZ/FCC Ti95 termisk kamera, (1) a3001 FC iFlex modul

Fluke Connect moduler

FLK-a3000 FC AC strømtangmodul

FLK-a3001 FC iFlex™ AC strømmodul

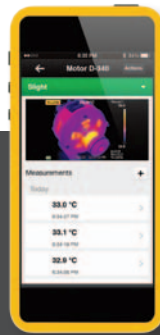
FLK-A3002 FC AC/DC strømmodul

FLK-v3000 FC AC spændingsmodul

FLK-v3001 FC DC spændingsmodul

FLK-t3000 FC K-Type temperaturmodul

RF tilslutningstid (bindingstid) kan tage op til 1 minut.



Indbygget i **FLUKE CONNECT™**

**Se det. Gem det. Del det.
Alle fakta, mens du er i felten.**

Fluke Connect™ med ShareLive™ videoopkald er det eneste trådløse målesystem, der gør det muligt for dig at være i kontakt med hele teamet uden at forlade felten. Fluke Connect™ mobil app er tilgængelig til Android™ (4.3 og nyere) og iOS (4s og nyere) og fungerer sammen med mere end 20 forskellige Fluke produkter—det største system af forbundne testværktøjer i verden. Og der er flere på vej. Gå til Fluke webstedet for at få mere at vide.

Download app'en fra:



Smartphone, trådløs tjeneste og dataplan er ikke inkluderet i købet.



Hvis du vil have et termisk kamera med mange funktioner, der konsekvent giver skarpe billeder ved et tryk på en knap HVER, ENESTE, GANG, skulle du overveje den professionelle serie med LaserSharp® autofokusering.

Alle varemærker tilhører deres respektive ejere. Smartphone, trådløs tjeneste og data plan er ikke inkluderet i købet. De første 5 GB lagerplads er gratis. Kompatibel med Android™ (4.3 og nyere) og iOS (4s og nyere). Apple og Apple logoet er varemærker tilhørende Apple Inc., registreret i USA og andre lande. App Store er et servicemærke tilhørende Apple Inc. Google Play er et varemærke tilhørende Google Inc.

Fluke. Keeping your world up and running.®

Fluke Danmark A/S

c/o Radiometer Medical ApS
Åkandevej 21
2700 Brønshøj
Danmark
Tlf.: 70 23 58 53
Fax: 70 23 58 54
E-mail: info.dk@fluke.com
Web: www.fluke.dk

©2015 Fluke Corporation. Alle rettigheder forbeholdes. Oplysningerne kan ændres uden forudgående varsel.
01/2015 Pub_ID: 13039-dan

Ændringer i dette dokument er ikke tilladt uden skriftlig tilladelse fra Fluke Corporation.