

# Warmtebeeldcamera's Ti125, Ti110, Ti105, Ti100, Ti95, Ti90, TiR125, TiR110 en TiR105 De Fluke Performance-serie

## Technische gegevens



Nu compatibel met  
Fluke Connect™ Mobile App<sup>1</sup>

### Fluke-warmtebeeldcamera's Ervaring. Prestaties. Vertrouwen.

De Fluke Performance Series-warmtebeeldcamera's kunnen u tijd en geld besparen door potentiële problemen te vinden voordat deze leiden tot kostbare storingen.

- **Met de videogespreksfunctie Fluke Connect™ ShareLive™** kunt u samenwerken met anderen, zodat zij kunnen zien wat u ziet. Krijg toestemming zonder de locatie te verlaten<sup>1</sup>
- **Nauwkeurig gecombineerde visuele beelden en infraroodbeelden** met essentiële details voor het vaststellen van potentiële problemen - IR-Fusion®-technologie met AutoBlend™-modus<sup>2</sup>
- **Potentiële problemen eenvoudig detecteren** met het grote 3,5 inch-lcd-scherm, maar liefst 32% groter dan het scherm van veel concurrerende modellen
- **Automatische scherpstelling** vanaf een afstand van 1,2 m (4 ft) en meer met het IR-OptiFlex™-scherpstelsysteem en tot 15 cm (6 in) dichtbij in de handmatige modus<sup>2</sup>
- **Diagnostische modellen voor gebouwen:** krijg 20% betere thermische gevoeligheid (80 mK) met een lager temperatuurbereik met de TiR-modellen (TiR125, TiR110, TiR105) vergeleken met de standaardmodellen Ti125, Ti110 en Ti105

## SUPERIEURE BEELDKWALITEIT

### RUIMTELIJKE RESOLUTIE

**Ti125, Ti110, Ti105, Ti100**  
3,39 mrad

**Ti95, Ti90**  
5,6 mrad

### RESOLUTIE

**Ti125, Ti110, Ti105, Ti100**  
160 x 120 (19.200 pixels)

**Ti95**  
80 x 80 (6400 pixels)

**Ti90**  
80 x 60 (4800 pixels)

### AFTASTOPPERVLAK

**Ti125, Ti110, Ti105, Ti100**  
22,5 °H x 31 °V

**Ti95**  
26 °H x 26 °V

**Ti90**  
19,5 °H x 26 °V

### UITGEBREID SD-GEHEUGENSYSTEEM

Verwijderbare SD-geheugenkaart  
wireless SD-kaart van (waar beschikbaar)

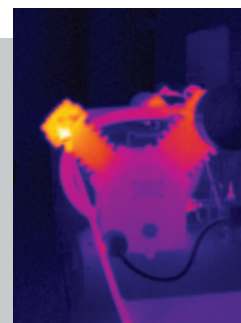
### IR-Fusion®-technologie met AutoBlend™-modus



Nauwkeurig gecombineerde visuele beelden en infraroodbeelden met essentiële details voor het vaststellen van potentiële problemen.



Luchtcompressor -  
volledig zichtbaar



Luchtcompressor -  
volledig infrarood



Luchtcompressor -  
AutoBlend™-modus

<sup>1</sup>Binnen het verzorgingsgebied van uw draadloze aanbieder; Fluke Connect™ is niet in alle landen beschikbaar.

<sup>2</sup>De functionaliteit kan verschillen per model; zie tabel voor modelspecificaties.

	Ti125/TiR125	Ti110/TiR110	Ti105/TiR105	Ti100	Ti95	Ti90
<b>Belangrijkste kenmerken</b>						
<b>IFOV (ruimtelijke resolutie)</b>	3,39 mrad				5,6 mrad	
Detectorresolutie	160 x 120 (19.200 pixels)				80 x 80 (6400 pixels)	80 x 60 (4800 pixels)
Aftastoppervlak	22,5 °H x 31 °V				26 °H x 26 °V	19,5 °H x 26 °V
<b>Draadloze connectiviteit</b>	Ja					
Compatibel met Fluke Connect™-app	Ja, met meegeleverde draadloos SD-kaart (waar beschikbaar)					
Fluke Connect Wireless Systeem	Ja (waar beschikbaar)				-	
<b>IR-Fusion™-technologie</b>						
AutoBlend™-modus	Mid IR en min IR		Mid IR		-	
Beeld-in-beeld (PIP, picture-in-picture)	Max IR PIP, mid IR PIP, min IR PIP		Max IR PIP, mid IR PIP		Max IR PIP	-
Scherpstelsysteem	IR-OptiFlex™ scherpstelling Minimale brandpuntsafstand: 15 cm (6 in)		Vaste focus Minimale brandpuntsafstand: 122 cm (48 in)		Vaste focus Minimale brandpuntsafstand: 46 cm (18 in)	
Robuust vormgegeven	3,5 inch diagonaal (staande stand)					
Robuust, ergonomisch ontwerp voor gebruik met één hand	Ja					
Warmtegevoeligheid (NETD)	<b>Standaardmodellen:</b> ≤ 0,10 °C bij een temperatuur van het meetoppervlak van 30 °C (100 mK) <b>TiR-modellen:</b> ≤ 0,08 °C bij een temperatuur van het meetoppervlak van 30 °C (80 mK)			≤ 0,10 °C bij een temperatuur van het meetoppervlak van 30 °C (100 mK)		≤ 0,15 °C bij een temperatuur van het meetoppervlak van 30 °C (150 mK)
Temperatuurmeetbereik (niet gekalibreerd onder -10 °C)	<b>Ti125:</b> -20 °C tot +350 °C (-4 °F tot +662 °F) <b>TiR125:</b> -20 °C tot +150 °C (-4 °F tot +302 °F)	<b>Ti110 en Ti105:</b> -20 °C tot +250 °C (-4 °F tot +482 °F) <b>TiR110 en TiR105:</b> -20 °C tot +150 °C (-4 °F tot +302 °F)		-20 °C tot +250 °C (-4 °F tot +482 °F)		
Niveau en bereik	Gelijkmatige automatische en handmatige schaalinstelling					
Snel automatisch schakelen tussen handmatige en automatische modus	Ja					
Snel automatisch schaal veranderen in handmatige modus	Ja					
Minimumbereik (handmatig)	2,5 °C					
Minimumbereik (automatisch)	5 °C					
Ingebouwde digitale camera (zichtbaar licht)	Industriële prestaties, 2 megapixels			Geen - alleen infrarood	Industriële prestaties, 2 megapixels	
Beeldsnelheid	30 Hz- of 9 Hz-versies (TiR-modellen: alleen 9 Hz)			Alleen 9 Hz		
Laseraanwijzer	Ja					
Led-lamp (zaklamp)	Ja			-		
<b>Gegevensopslag en beeldregistratie</b>						
Uitgebreid SD-geheugensysteem	Verwijderbare SD-geheugenkaart en draadloze SD-kaart (waar beschikbaar); direct downloaden via USB-naar-pc-aansluiting					
Mechanisme voor vastleggen, beoordelen en opslaan	Mogelijkheid van vastleggen, beoordelen en opslaan van beelden met één hand					
Beeldbestandsindelingen	Niet-radiometrisch (.bmp) of (.jpeg) of volledig radiometrisch (.is2); geen analysesoftware nodig voor niet-radiometrische bestanden (.bmp, .jpg)					
Bekijken van het geheugen	Navigatie en selectie via miniatuurweergaven					
Software	SmartView™-software, Fluke Connect™ (waar beschikbaar) en SmartView™ Mobile App - software voor volledige analyse en rapportage					
Exportbestandsindelingen met SmartView™-software	BMP, DIB, GIF, JPE, JFIF, JPEG, JPG, PNG, TIF en TIFF					
Spraaknotitie	Maximaal 60 seconden opnametijd per beeld; geluid af te spelen op camera		-			
IR-PhotoNotes™	Ja (3 beelden)		-			
Standaard video-opname	Ja (AVI met MPEG-codering, maximaal 5 minuten)		-			
Radiometrische video-opname	Ja		-			
Videobestandsindelingen	Niet-radiometrisch (MPEG-gecodeerde .AVI) en volledig radiometrisch (.IS3)	Niet-radiometrisch (MPEG-gecodeerde .AVI)		-		
Video streamen (weergave op afstand)	Streamen via USB naar pc		-			
<b>Batterij</b>						
Batterijen (ter plekke vervangbaar, oplaadbaar)	Twee lithium-ionbatterijsets met uit vijf segmenten bestaand ledscherm voor de batterijspanning		Een lithium-ionbatterijset met uit vijf segmenten bestaand ledscherm voor de batterijspanning			
Gebruiksduur batterijen	Ruim vier uur continuegebruik per batterijset (bij 50% helderheid van het LCD-scherm en gemiddeld gebruik)					

	Ti125/TiR125	Ti110/TiR110	Ti105/TiR105	Ti100	Ti95	Ti90	
<b>Batterij</b>							
Oplaadduur batterij	2,5 uur voor volledig opladen						
Batterijoplaadsysteem	Tweevaks-batterijoplader of opladen in de camera. Optionele 12V-oplaadadapter voor in de auto	Opladen in de camera. Optionele tweevaks-batterijoplader of optionele 12V-oplaadadapter voor in de auto					
AC-netvoeding	Werkt op netvoeding met meegeleverde voeding (100 V AC tot 240 V AC, 50/60 Hz)						
Stroombesparing	Door de gebruiker te selecteren slaapstand en uitschakelstand						
<b>Temperatuurmeting</b>							
Nauwkeurigheid	$\pm 2\text{ }^\circ\text{C}$ of 2% (bij 25 $^\circ\text{C}$ nominaal, welke van beide het grootst is)						
Emissiviteitscorrectie op het scherm	Ja (zowel waarde als tabel)						
Achtergrondcompensatie (gereflecteerd)	Ja						
Transmissiecorrectie op het scherm	Ja	-					
<b>Kleurenpaletten</b>							
Standaardpaletten	8: Metaalkleuren, blauw-rood, hoog contrast, amber, omgekeerd amber, heet metaal, grijswaarden, omgekeerde grijswaarden			4: Metaalkleuren, blauw-rood, amber, grijswaarden	6: Metaalkleuren, blauw-rood, hoog contrast, amber, heet metaal, grijswaarden	3: Metaalkleuren, blauw-rood, grijswaarden	
Ultra Contrast™-paletten	8: Metaalkleuren ultra, blauw-rood ultra, hoog contrast ultra, amber ultra, omgekeerd amber ultra, heet metaal ultra, grijswaarden ultra, omgekeerde grijswaarden ultra	3: Metaalkleuren ultra, blauw-rood ultra, grijswaarden ultra	-				
<b>Algemene specificaties</b>							
Kleuralarmen (temperatuuralarmen)	Hoge temperatuur, lage temperatuur, isotherm	Hoge temperatuur, lage temperatuur	Hoge temperatuur	-			
Infrarood-spectraalband	7,5 $\mu\text{m}$ tot 14 $\mu\text{m}$ (lange golf)				9 $\mu\text{m}$ tot 15 $\mu\text{m}$ (lange golf)		
Bedrijfstemperatuur	-10 $^\circ\text{C}$ tot +50 $^\circ\text{C}$ (14 $^\circ\text{F}$ tot 122 $^\circ\text{F}$ )						
Opslagtemperatuur	-20 $^\circ\text{C}$ tot +50 $^\circ\text{C}$ (-4 $^\circ\text{F}$ tot 122 $^\circ\text{F}$ )						
Relatieve vochtigheid	10% tot 95%, niet-condenserend						
Middelpuntstemperatuurmeting	Ja						
Spot-temperaturen	Warme- en koude-spotmarkeringen	-			Warme- en koude-spotmarkeringen	-	
Door de gebruiker te definiëren spotmarkeringen	3 door de gebruiker te definiëren spotmarkeringen		-				
Middelste kader	Te vergroten/verkleinen meetvak met minimale, maximale en gemiddelde temperatuur			-	Meetvak van vaste grootte met minimale, maximale en gemiddelde temperatuur	-	
Veiligheidsnormen	CSA: C22.2 nr. 61010-1-04, UL: UL STD 61010-1 (2e editie), ISA: 82.02.01						
Elektromagnetische compatibiliteit	EN 61326-1:2006 IEC 61326-1:2005						
C-Tick	IEC/EN 61326-1						
US FCC	EN61326-1; FCC deel 5						
Trillingsvastheid	2G, IEC 68-2-6						
Schokbestendigheid	25G, IEC 68-2-29						
Valbestendigheid	Vervaardigd voor het doorstaan van een val van 2 meter (6,5 ft)						
Afmetingen (H x B x L)	28,4 cm x 8,6 cm x 13,5 cm (11,2 in x 3,4 in x 5,3 in)						
Gewicht (inclusief batterij)	0,73 kg (1,6 lb)						
Veiligheidsspecificatie behuizing	IP54 (beperkt beschermd tegen binnendringen van stof; beschermd tegen spatwater uit alle mogelijke richtingen)						
Garantie	Twee jaar (standaard), met mogelijkheid tot garantieverlenging						
Aanbevolen kalibratiecyclus	Twee jaar (bij normaal gebruik en normale veroudering)						
Ondersteunde talen	Tsjechisch, Nederlands, Engels, Fins, Frans, Duits, Hongaars, Italiaans, Japans, Koreaans, Pools, Portugees, Russisch, Vereenvoudigd Chinees, Spaans, Zweeds, Traditioneel Chinees en Turks						

Opmerking: De specificaties zijn gebaseerd op modellen met een serienummer vanaf 1406. De specificaties kunnen bij eerdere modellen afwijken.

## Bestelinformatie

**FLK-Ti125 30HZ**-warmtebeeldcamera voor industriële en commerciële toepassingen

**FLK-Ti125 9HZ**-warmtebeeldcamera voor industriële en commerciële toepassingen

**FLK-Ti110 30HZ**-warmtebeeldcamera voor industriële en commerciële toepassingen

**FLK-Ti110 9HZ**-warmtebeeldcamera voor industriële en commerciële toepassingen

**FLK-Ti105 30Hz**-infraroodcamera voor industriële en commerciële toepassingen

**FLK-Ti105 9HZ**-warmtebeeldcamera voor industriële en commerciële toepassingen

**FLK-Ti100 9HZ**-warmtebeeldcamera voor algemeen gebruik

**FLK-Ti95 9HZ**-warmtebeeldcamera voor algemeen gebruik

**FLK-Ti90 9HZ**-warmtebeeldcamera voor algemeen gebruik

**FLK-TiR125 9HZ**-warmtebeeldcamera voor gebouwdiagnose

**FLK-TiR110 9HZ**-warmtebeeldcamera voor gebouwdiagnose

**FLK-TiR105 9HZ**-warmtebeeldcamera voor gebouwdiagnose

### Meegeleverd met product

De warmtebeeldcamera's worden geleverd met netvoedingsadapter, universele netvoedingsadapter, slimme lithium-ionbatterij (2 bij de Ti125, 1 bij andere modellen) USB-kabel, SD-geheugenkaart, Fluke Connect™ draadloze SD-geheugenkaart (waar Fluke Connect™ beschikbaar is), draagkoffer (uitsluitend Ti125, Ti110, Ti105, Ti100), draagtas en verstelbare draagriem (met uitzondering van Ti90). De gebruikershandleiding en de SmartView®-software zijn in de ondersteunde talen gratis te downloaden op Fluke.com. Het model Ti125 bevat tevens een tweevaks-batterijoplader en USB-geheugenkaartlezer voor meerdere indelingen.

### Optioneel

**FLK-FC-SD 8GB** Fluke Connect-draadloze SD-kaart

**FLK-TI-VISOR2** Zonnekap

**FLK-TI-TRIPOD2** Statief-montagehulpstuk

**BOOK-ITP** Boekje Kennismaking met de principes van thermografie

**FLK-TI-SBP3** Extra slimme batterij

**FLK-TI-SBC3** Extra slimme-batterijlader

**TI-CAR CHARGER** Batterijlader voor in de auto

### Fluke Connect-kits

**FLK-Ti125 30HZ/FCA** Ti125-warmtebeeldcamera, (3) a3001 FC iFlex-modules, 805 FC

**FLK-Ti105 30HZ/FCA** Ti105-warmtebeeldcamera, 3000 FC DMM, a3001 FC iFlex Module

**FLK-Ti95 9HZ/FCA** Ti95-warmtebeeldcamera, 3000 FC DMM, a3001 FC iFlex Module

**FLK-Ti95 9HZ/FCC** Ti95-warmtebeeldcamera, (1) a3001 FC iFlex Module

### Fluke Connect-modules

**FLK-a3000 FC** AC-stroomtangmodule

**FLK-a3001 FC** iFlex™ AC-stroomtangmodule

**FLK-a3002 FC** AC/DC-stroommodule

**FLK-v3000 FC** AC-spanningsmodule

**FLK-v3001 FC** DC-spanningsmodule

**FLK-t3000 FC** Temperatuurmodule type K

De RF-verbindingstijd ('binding time') kan maximaal 1 minuut bedragen.



Gebouwd met  
**FLUKE  
CONNECT™**

## Bekijken. Opslaan. Delen. Alle feiten, meteen op locatie.

Fluke Connect™ met ShareLive™-videogespreksfunctie is het enige wireless meetsysteem waarmee u zonder de meetlocatie te verlaten in contact kunt blijven met uw hele team. De Fluke Connect™ Mobile App is verkrijgbaar voor Android™ (4.3 en hoger) en iOS (4s en later) en werkt samen met meer dan 20 verschillende Fluke-producten - het grootste systeem van met elkaar verbonden test- en meetinstrumenten ter wereld. En er zijn er meer onderweg. Ga naar de website van Fluke voor meer informatie.

### Download de app op:



Smartphone, draadloze diensten en abonnement zijn niet bij de koop inbegrepen.



Als u een hoogwaardige warmtebeeldcamera met uitgebreide functies zoekt die ALTIJD consistent scherpe beelden levert, kunt u kiezen voor de Professional-serie met LaserSharp® Auto Focus.

Alle merken zijn het eigendom van hun respectieve eigenaars. Smartphone, draadloze dienst en abonnement zijn niet bij de koop inbegrepen. De eerste 5 GB opslagruimte zijn gratis. Geschikt voor Android™ (4.3 en hoger) en iOS (4s en later). Apple en het Apple-logo zijn merken van Apple Inc., geregistreerd in de VS en andere landen. App Store is een dienstenmerk van Apple Inc. Google Play is een merk van Google Inc.

**Fluke. Keeping your world up and running.®**

#### Fluke Nederland B.V.

Postbus 1337  
5602 BH Eindhoven  
Tel: (040) 267 51 00  
Fax: (040) 267 51 11  
E-mail: info@fluke.nl  
Web: www.fluke.nl

Tel: +32 2402 2100  
Fax: +32 2402 2101  
E-mail: info@fluke.be  
Web: www.fluke.be

©2015 Fluke Corporation. Alle rechten voorbehouden. Wijzigingen zonder voorafgaande kennisgeving voorbehouden. 01/2015 Pub\_ID: 13039-dut

**Fluke Belgium N.V.**  
Kortrijksesteenweg 1095  
B9051 Gent  
Belgium

**Wijziging van dit document is niet toegestaan zonder schriftelijke toestemming van Fluke Corporation.**