

Termocamere Ti125, Ti110, Ti105, Ti100, Ti95, Ti90, TiR125, TiR110 e TiR105 Fluke Serie Performance

Dati tecnici



Ora compatibili con l'app
mobile **Fluke Connect™**¹

Termocamere Fluke Esperienza. Prestazioni. Fiducia.

Le termocamere Fluke della serie Performance vi fanno risparmiare tempo e denaro rilevando la presenza di potenziali problemi prima che si trasformino in costosi disastri.

- **La videocchiamata Fluke Connect™ ShareLive™** vi consente di collaborare, in modo da vedere ciò che voi vedete. Ottenete approvazioni senza lasciare il campo¹
- **Sovrapposizione precisa di immagini visive e a infrarossi** con dettagli della massima importanza per individuare potenziali problemi - tecnologia IR-Fusion® con modalità AutoBlend™²
- **I problemi potenziali possono essere facilmente individuati** grazie all'ampio display a cristalli liquidi da 3,5 pollici, 32 % più ampio di molti modelli concorrenti
- **Messa a fuoco automatica** a una distanza di 1,2 m e oltre con il sistema di messa a fuoco IR-OptiFlex™ nonché a 15 cm in modalità manuale²
- **Creazione di modelli diagnostici** - una sensibilità termica superiore del 20 % (80 mK) con un intervallo di temperatura inferiore con i modelli TiR (TiR125, TiR110, TiR105) rispetto ai modelli standard Ti125, Ti110 e Ti105

QUALITÀ SUPERIORE DELLE IMMAGINI

RISOLUZIONE SPAZIALE
Ti125, Ti110, Ti105 e Ti100
3,39 mRad

Ti95, Ti90
5,6 mRad

RISOLUZIONE
Ti125, Ti110, Ti105 e Ti100
160 x 120 (19.200 pixel)

Ti95
80 x 80 (6.400 pixel)

Ti90
80 x 60 (4.800 pixel)

CAMPO VISIVO (FOV)
Ti125, Ti110, Ti105 e Ti100
22,5 °H x 31 °V

Ti95
26 °H x 26 °V

Ti90
19,5 °H x 26 °V

AMPIO SISTEMA DI MEMORIA SD
Scheda SD rimovibile e scheda SD
wireless (dove disponibile)

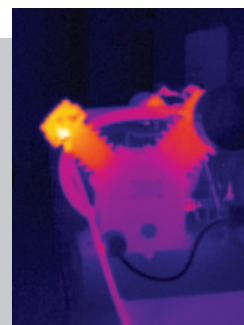
Tecnologia IR-Fusion® con modalità AutoBlend™



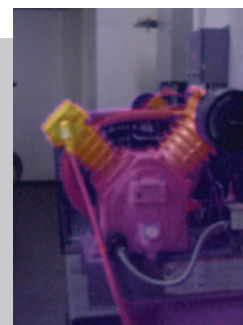
Immagini visive e a infrarossi sovrapposte con precisione che offrono dettagli della massima importanza per aiutare a identificare potenziali problemi.



Compressore aria -
Visibilità completa



Compressore aria -
Visibilità a infrarossi



Compressore ad aria -
Modalità AutoBlend™

¹Entro la portata wireless del proprio fornitori di connettività; Fluke Connect™ non è disponibile in tutti i paesi.

²Le funzionalità variano in base al modello; fare riferimento alla tabella per le specifiche dei modelli.

	Ti125/TiR125	Ti110/TiR110	Ti105/TiR105	Ti100	Ti95	Ti90
Caratteristiche principali						
IFOV (risoluzione spaziale)	3,39 mRad				5,6 mRad	
Risoluzione del rivelatore	160 x 120 (19.200 pixel)				80 x 80 (6.400 pixel)	80 x 60 (4.800 pixel)
Campo visivo (FOV)	22,5 °H x 31 °V				26 °H x 26 °V	19,5 °H x 26 °V
Connettività wireless	Si					
Compatibile con l'app Fluke Connect™	Si, con scheda SD wireless inclusa (ove disponibile)					
Sistema wireless CNX™	Si (ove disponibile)				-	
Tecnologia IR-Fusion®						
Modalità AutoBlend™	Mid IR e Min IR		Mid IR	-		
Immagine nell'immagine (PIP)	Max IR PIP, Mid IR PIP, Min IR PIP		Max IR PIP, Mid IR PIP	-	Max IR PIP	-
Sistema di messa a fuoco	Sistema di messa a fuoco IR-OptiFlex™ Distanza focale minima 15 cm		Messa a fuoco predefinita Distanza focale minima 122 cm		Messa a fuoco predefinita Distanza focale minima 46 cm	
Display robusto	3,5 pollici in diagonale (formato panoramico)					
Design resistente ed ergonomico per l'utilizzo con una sola mano	Si					
Sensibilità termica (NETD)	Modelli standard: Temperatura target ≤ 0,10 °C a 30 °C (100 mK) Modelli TiR: Temperatura target ≤ 0,08 °C a 30 °C (80 mK)			Temperatura target ≤ 0,10 °C a 30 °C (100 mK)		Temperatura target ≤ 0,15 °C a 30 °C (150 mK)
Gamma di misura della temperatura (non calibrata al di sotto di -10 °C)	Ti125: Da -20 °C a +350 °C TiR125: Da -20 °C a +150 °C	Ti110 e Ti105: Da -20 °C a +250 °C TiR110 e TiR105: Da -20 °C a +150 °C		Da -20 °C a +250 °C		
Livello e intervallo	Graduazione uniforme scala automatica e manuale					
Procedura di commutazione rapida tra la modalità manuale e automatica	Si					
Impostazione rapida della scala in modalità manuale	Si					
Intervallo minimo (in modalità manuale)	2,5 °C					
Intervallo minimo (in modalità automatica)	5 °C					
Fotocamera digitale integrata (luce visibile)	Prestazioni industriali 2 megapixel			Nessuno - Solo IR	Prestazioni industriali 2 megapixel	
Frequenza fotogrammi	Versioni a 30 Hz o 9 Hz (Modelli TiR: solo 9 Hz)			Solo 9 Hz		
Puntatore laser	Si				-	
Luce LED (torcia)	Si				-	
Memorizzazione dati e acquisizione di immagini						
Ampio sistema di memoria SD	Scheda SD rimovibile e scheda SD wireless (se disponibile); download diretto mediante collegamento da USB a PC					
Acquisizione, riesame, meccanismo di salvataggio delle immagini	Acquisizione, riesame e salvataggio delle immagini con una sola mano					
Formati di file immagine	Non radiometrico (.bmp) o (.jpeg) o completamente radiometrico (.is2). Non è necessario il software di analisi per i file non radiometrici (.bmp e .jpeg)					
Revisione della memoria	Navigazione e riesame delle miniature					
Software	Software SmartView®, Fluke Connect™ (dove disponibile) e app mobile SmartView® - Software completo di analisi e report					
Esportazione dei formati del file con il software SmartView®	BMP, DIB, GIF, JPE, JFIF, JPEG, JPG, PNG, TIF e TIFF					
Annotazioni vocali	60 secondi di tempo massimo di registrazione per immagine; possibilità di riprodurre più volte la registrazione sulla fotocamera		-			
IR-PhotoNotes™	Si (3 immagini)		-			
Registrazione video standard	Si (AVI con codifica MPEG, fino a 5 minuti)		-			
Registrazione radiometrica di video	Si		-			
Formati di file video	Non radiometrico (MPEG - codifica .AVI) e completamente radiometrico (.IS3)	Non radiometrico (MPEG - codifica .AVI)	-			
Streaming video (display remoto)	Streaming tramite USB per PC		-			
Batteria						
Batterie (sostituibili sul campo, ricaricabili)	Due pacchi batterie ricaricabili agli ioni di litio con display a LED a cinque segmenti per indicare il livello di carica		Un pacco batterie ricaricabile agli ioni di litio con display a LED a cinque segmenti per indicare il livello di carica			
Durata della batteria	Oltre quattro ore di uso continuo per batteria (con luminosità del display LCD del 50% e uso medio)					

	Ti125/TiR125	Ti110/TiR110	Ti105/TiR105	Ti100	Ti95	Ti90	
Batteria							
Tempo di ricarica della batteria	2,5 ore per la ricarica completa						
Sistema caricabatterie	Carica batterie a due vani o ricarica interna. Adattatore opzionale per la ricarica nella presa a 12 V dell'auto	Ricarica integrata nella termocamera. Caricabatterie opzionale a due vani o adattatore di ricarica opzionale per auto 12 V					
Funzionamento CA	Funzionamento CA con alimentatore incluso (da 100 V CA a 240 V CA, 50/60 Hz).						
Risparmio energetico	Modalità sleep e di spegnimento selezionabili dall'utente						
Misura di temperatura							
Precisione	$\pm 2\text{ }^\circ\text{C}$ o 2% (a $25\text{ }^\circ\text{C}$ nominali, a seconda del valore maggiore)						
Correzione dell'emissività sullo schermo	Sì (sia valore che tabella)						
Compensazione della temperatura riflessa di sfondo sullo schermo	Sì						
Correzione della trasmissione sullo schermo	Sì		-				
Tavolozza colori							
Tavolozze standard	8: Ironbow, blu-rosso, contrasto elevato, ambra, ambra invertita, metallo caldo, scala di grigi, scala di grigi invertita		4: Ironbow, blu-rosso, ambra, scala di grigi		6: Ironbow, blu-rosso, contrasto elevato, ambra, metallo caldo, scala di grigi	3: Ironbow, blu-rosso, scala di grigi	
Tavolozze Ultra Contrast™	8: Ironbow ultra, blu-rosso ultra, contrasto elevato ultra, ambra ultra, ambra invertita ultra, metallo caldo ultra, scala di grigi ultra, scala di grigi invertita ultra	3: Ironbow ultra, blu-rosso ultra, scala di grigi ultra	-				
Specifiche generali							
Allarmi a colori (allarmi di temperatura)	Alta temperatura, bassa temperatura, isoterma	Alta temperatura, bassa temperatura	Alta temperatura		-		
Banda dello spettro a infrarossi	Da $7,5\text{ }\mu\text{m}$ a $14\text{ }\mu\text{m}$ (onda lunga)				Da $9\text{ }\mu\text{m}$ a $15\text{ }\mu\text{m}$ (onda lunga)		
Temperatura operativa	Da $-10\text{ }^\circ\text{C}$ a $+50\text{ }^\circ\text{C}$						
Temperatura di immagazzinaggio	Da $-20\text{ }^\circ\text{C}$ a $+50\text{ }^\circ\text{C}$						
Umidità relativa	Dal 10 % al 95 % senza condensazione						
Misurazione della temperatura a punto singolo	Sì						
Indicatori di temperatura spot	Marker di punti caldi e freddi	-			Marker di punti caldi e freddi	-	
Marker di punti definibili dall'utente	3 marker di punti definibili dall'utente		-				
Area centrale	Strumento di misurazione espandibile-riducibile con temperatura minima/media/massima (MIN-AVG-MAX)			-		Strumento di misurazione a dimensioni fisse con temperatura MIN-MAX-MEDIA	-
Standard di sicurezza	CSA: C22.2 N. 61010-1-04, UL: UL STD 61010-1 (2a edizione), ISA: 82.02.01						
Compatibilità elettromagnetica	EN 61326-1:2006 IEC 61326-1:2005						
C-Tick	IEC/EN 61326-1						
US FCC	EN61326-1; FCC Parte 5						
Vibrazioni	2G, IEC 68-2-6						
Urti	25G, IEC 68-2-29						
Caduta	Progettato per resistere a 2 m						
Dimensioni (A x L x P)	28,4 cm x 8,6 cm x 13,5 cm						
Peso (con batteria)	0,73 kg						
Classe di protezione	Grado di protezione IP54 (protezione contro polvere, ingresso limitato; resistente alla penetrazione di spruzzi d'acqua provenienti da ogni direzione)						
Garanzia	Garanzia di due anni (standard), possibilità di scegliere un'estensione della garanzia						
Ciclo di calibrazione consigliato	2 anni (considerando un funzionamento e un deterioramento normali)						
Lingue supportate	Ceco, inglese, olandese, finlandese, francese, tedesco, ungherese, italiano, giapponese, coreano, polacco, portoghese, russo, cinese semplificato, spagnolo, svedese, cinese tradizionale e turco						

Nota: Le specifiche si basano su modelli con numero di serie che inizia con 1406 o valori successivi. Sui modelli precedenti le specifiche potrebbero essere diverse.

Informazioni per gli ordini

FLK-Ti125 30HZ Termocamera per applicazioni industriali e commerciali

FLK-Ti125 9HZ Termocamera per applicazioni industriali e commerciali

FLK-Ti110 30HZ Termocamera per applicazioni industriali e commerciali

FLK-Ti110 9HZ Termocamera per applicazioni industriali e commerciali

FLK-Ti105 30Hz Termocamera per applicazioni industriali e commerciali

FLK-Ti105 9HZ Termocamera per applicazioni industriali e commerciali

FLK-Ti100 9HZ Termocamera per usi generici

FLK-Ti95 9HZ Termocamera per usi generici

FLK-Ti90 9HZ Termocamera per usi generici

FLK-TiR125 9HZ Termocamera per la diagnostica degli edifici

FLK-TiR110 9HZ Termocamera per la diagnostica degli edifici

FLK-TiR105 9HZ Termocamera per la diagnostica degli edifici

In dotazione con il prodotto

Le termocamere vengono fornite con alimentatore CA, alimentatori CA universali, batteria intelligente agli ioni di litio (il Ti125 ne comprende 2, gli altri modelli 1), cavo USB, scheda di memoria SD, scheda di memoria SD Fluke Connect™ wireless (dove Fluke Connect™ è disponibile), astuccio rigido (solo Ti125, Ti110, Ti105, Ti100), borsa morbida e tracolla regolabile (tranne Ti90). Il manuale dell'utente e il software SmartView® nelle lingue supportate sono disponibili per il download gratuito da Fluke.com. Il modello Ti125 include inoltre un caricabatterie a due vani e un lettore di schede di memoria USB multiformato.

Opzionale

FLK-FC-SD 8GB Scheda SD wireless Fluke Connect

FLK-TI-VISOR2 Visiera parasole

FLK-TI-TRIPOD2 Accessorio di attacco per cavalletto

BOOK-ITP Introduzione ai principi della termografia

FLK-Ti-SBP3 Batteria intelligente supplementare

FLK-TI-SBC3 Caricabatterie intelligente supplementare

TI-CAR CHARGER Caricabatterie da auto

Kit Fluke Connect

FLK-TI125 30HZ/FCB Termocamera Ti125,

(3) Moduli iFlex a3001 FC, 805 FC

FLK-TI105 30HZ/FCA Termocamera Ti105,

3000 FC DMM, Modulo iFlex a3001 FC

FLK-TI95 9HZ/FCA Termocamera Ti95,

3000 FC DMM, Modulo iFlex a3001 FC

FLK-TI95 9HZ/FCC Termocamera Ti95,

(1) Modulo iFlex a3001 FC

Moduli Fluke Connect

FLK-a3000 FC Modulo pinza amperometrica CA

FLK-a3001 FC iFlex™ Modulo pinza amperometrica CA

FLK-a3002 FC Modulo corrente CA/CC

FLK-v3000 FC Modulo di tensione CA

FLK-v3001 FC Modulo tensione CC

FLK-t3000 FC Modulo temperatura di tipo K

Il tempo di collegamento RF (tempo di associazione) può richiedere fino a 1 minuto.



Con tecnologia
**FLUKE
CONNECT™**

Guardalo. Salva. Condividi. Tutti i dati direttamente sul campo.

Fluke Connect™ con videochiamata ShareLive™ è l'unico sistema di misura wireless che vi consente di rimanere in contatto con tutto il vostro team direttamente sul campo. L'app mobile Fluke Connect™ è disponibile per Android™ (4.3 e superiore) e iOS (4s e seguenti) e funziona con oltre 20 diversi prodotti Fluke: la più grande suite di strumenti di misura connessi al mondo. E ce ne sono altri in arrivo. Visitate il sito Web di Fluke per saperne di più.

Scaricate l'applicazione su:



Smartphone, servizio wireless e piano dati non compresi nel prezzo di acquisto.



Se cercate una termocamera ad alte prestazioni e ricca di funzioni che produca immagini coerentemente messe a fuoco premendo solo un pulsante OGNI SINGOLA VOLTA, scegliete la serie Professional con messa a fuoco automatica LaserSharp®.

Tutti i marchi sono di proprietà dei rispettivi titolari. Smartphone, servizio wireless e piano dati non compresi nel prezzo di acquisto. I primi 5 GB di memoria sono gratuiti. Compatibile con Android™ (versione 4.3 e successive) e iOS (4s e successive). Apple e il logo Apple sono marchi registrati di Apple Inc. negli Stati Uniti e in altri paesi. App Store è un marchio di servizio di Apple Inc. Google Play è un marchio di Google Inc.

Fluke. Keeping your world up and running.®

Fluke Italia S.r.l.

Viale Lombardia 218
20861 Brugherio (MB)
Tel: (39) 02 3600 2000
Fax: (39) 02 3600 2001
E-mail: fluke.it.cs@fluke.com
Web: www.fluke.it

Fluke (Switzerland) GmbH

Industrial Division
Hardstrasse 20
CH-8303 Bassersdorf
Telefon: 044 580 75 00
Telefax: 044 580 75 01
E-Mail: info@ch.fluke.nl
Web: www.fluke.ch

Non sono ammesse modifiche al presente documento senza autorizzazione scritta da parte di Fluke Corporation.

©2015 Fluke Corporation. Tutti i diritti riservati. Dati passibili di modifiche senza preavviso.
1/2015 Pub_ID: 13039-ita