

# Ti125, Ti110, Ti105, Ti100, Ti95, Ti90, TiR125, TiR110 og TiR105 termokameraer Fluke Performance-serien

## Tekniske data



### FØRSTEKLASSES BILDEKVALITET

#### ROMOPPLØSNING

**Ti125, Ti110, Ti105, Ti100**  
3,39 mRad

**Ti95, Ti90**  
5,6 mRad

#### OPPLØSNING

**Ti125, Ti110, Ti105, Ti100**  
160 x 120 (19 200 piksler)

**Ti95**  
80 x 80 (6400 piksler)

**Ti90**  
80 x 60 (4800 piksler)

#### SYNSFELT

**Ti125, Ti110, Ti105, Ti100**  
22,5 °H x 31 °V

**Ti95**  
26 °H x 26 °V

**Ti90**  
19,5 °H x 26 °V

#### OMFATTENDE SD MINNESYSTEM

Uttakbart SD minnekort og trådløst  
SD-kort (der det er tilgjengelig)



Nå kompatible med  
mobilappen Fluke Connect™<sup>1</sup>

### Termokameraer fra Fluke Erfaring. Ytelse. Trygghet.

Termokameraer fra Fluke Performance-serien kan spare deg tid og penger med å finne potensielle problemer før de blir dyre feil.

- **Fluke Connect™ ShareLive™ videosamtaler** lar deg samarbeide med andre, slik at de ser det du ser. Få godkjenninger uten å forlate felten<sup>1</sup>
- **Nøyaktig blandete visuelle og infrarøde bilder** med avgjørende detaljer for å bidra til å identifisere potensielle problemer – IR-Fusion®-teknologi med AutoBlend™-modus<sup>2</sup>
- **Det er lett å se potensielle problemer** med en stor, 3,5 tommer LCD-skjerm, hele 32 % større enn mange konkurrerende modeller
- **Automatisk fokus** fra 1,2 meter og utover med IR-OptiFlex™ fokussystem, og så nært som 15 cm i manuell modus<sup>2</sup>
- **Modeller til bygningsdiagnostikk** – få 20 % bedre termisk sensitivitet (80 mK) med et lavere temperaturområde med TiR-modellene (TiR125, TiR110, TiR105) sammenlignet med standardmodellene Ti125, Ti110 og Ti105

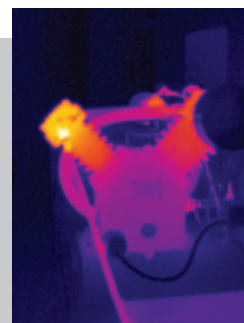
### IR-Fusion®-teknologi med AutoBlend™-modus

IR-Fusion®

Nøyaktig blandete visuelle og infrarøde bilder med avgjørende detaljer for å bidra til å identifisere potensielle problemer.



Luftkompressor – fullt synlig



Luftkompressor – full infrarød



Luftkompressor –  
AutoBlend™-modus

<sup>1</sup>Innenfor leverandørens trådløse dekningsområde; Fluke Connect™ er ikke tilgjengelig i alle land.  
<sup>2</sup>Inkluderte funksjoner kan variere fra modell til modell; se tabellen med modellenes spesifikasjoner.

	Ti125/TiR125	Ti110/TiR110	Ti105/TiR105	Ti100	Ti95	Ti90
<b>Hovedfunksjoner</b>						
<b>IFOV (romoppløsning)</b>	3,39 mRad			5,6 mRad		
Detektoroppløsning	160 x 120 (19 200 piksler)			80 x 80 (6400 piksler)	80 x 60 (4800 piksler)	
Synsfelt	22,5 °H x 31 °V			26 °H x 26 °V	19,5 °H x 26 °V	
<b>Trådløs tilkobling</b>	Ja					
Kompatibel med Fluke Connect™-appen	Ja, med inkludert, trådløst SD-kort (der det er tilgjengelig)					
Trådløst CNX™-system	Ja (der det er tilgjengelig)				–	
<b>IR-Fusion™-teknologi</b>						
AutoBlend™-modus	Mid IR and Min IR		Mid IR	–		
Bilde-i-bilde (PIP)	Max IR PIP, Mid IR PIP, Min IR PIP		Max IR PIP, Mid IR PIP	–	Max IR PIP	–
Fokussystem	IR-OptiFlex™ fokussystem Minste fokuseringsavstand: 15 cm		Fast fokus Minste fokuseringsavstand: 122 cm		Fast fokus Minste fokuseringsavstand: 46 cm	
Robust display	3,5 tommer diagonal (portrettformat)					
Robust, ergonomisk utforming for enhandsbetjening	Ja					
Termisk følsomhet (NETD)	<b>Standardmodeller:</b> ≤ 0,10 °C ved en måltemperatur på 30 °C (100 mK) <b>TiR-modeller:</b> ≤ 0,08 °C ved måltemp. på 30 °C (80 mK)			≤ 0,10 °C ved måltemp. på 30 °C (100 mK)		≤ 0,15 °C ved måltemp. på 30 °C (150 mK)
Temperaturmåleområde (ikke kalibrert under -10 °C)	<b>Ti125:</b> -20 °C til +350 °C (-4 °F til +662 °F) <b>TiR125:</b> -20 til 150 °C (-4 °F til +302 °F)	<b>Ti110 og Ti105:</b> -20 °C til 250 °C (-4 °F til +482 °F) <b>TiR110 og TiR105:</b> -20 °C til +150 °C (-4 °F til +302 °F)	-20 til +250 °C			
Nivå og område	Jevn automatisk og manuell skalering					
Raskt automatisk bytte mellom manuell og automatisk modus	Ja					
Raskt automatisk skalaskifte i manuell modus	Ja					
Minimumsområde (i manuell modus)	2,5 °C					
Minimumsområde (i automodus)	5 °C					
Innebygd digitalkamera (synlig lys)	2 megapiksler industriell ytelse			Ingen – bare IR	2 megapiksler industriell ytelse	
Bildefrekvens	30 Hz- eller 9 Hz-versjon (TiR-modeller: Bare 9 Hz)			Bare 9 Hz		
Laserpeker	Ja				–	
LED-lampe (lommelykt)	Ja				–	
<b>Datalagring og bildetaking</b>						
Omfattende SD minnesystem	Uttakbart SD minnekort og trådløst SD-kort (der det er tilgjengelig), direkte nedlasting via USB-til-PC-tilkobling					
Mekanisme for å ta bilder, spille av og lagre	Mulighet for å ta bilder, spille av og lagre med én hånd					
Filformater, bilder	Ikke-radiometrisk (.bmp) eller (.jpeg) eller helradiometrisk (.is2). Analyseprogramvare trengs ikke for filer som ikke er radiometriske (.bmp, .jpg)					
Minnegjennomgang	Valg mellom navigering og gjennomgang av miniatyrbilder					
Programvare	SmartView™ programvare, Fluke Connect™ (der det er tilgjengelig) og SmartView™ mobilapp – full programvare for analyse og rapportering					
Eksporerte filformater med SmartView™-programvaren	BMP, DIB, GIF, JPE, JFIF, JPEG, JPG, PNG, TIF og TIFF					
Talekommentering	Maks. 60 sekunders opptakstid per bilde, acspilling for evaluering på kameraet	–				
IR-PhotoNotes™	Ja (3 bilder)					–
Standard videoopptak	Ja (AVI med MPEG-koding, opptil 5 minutter)					–
Radiometrisk videoopptak	Ja					–
Filformater, video	Ikke-radiometrisk (MPEG-kodet AVI) og helradiometrisk (.IS3)	Ikke-radiometrisk (MPEG-kodet AVI)		–		
Streaming av video (ekstern skjerm)	Streaming via USB til PC		–			
<b>Batteri</b>						
Batterier (kan byttes i felten, oppladbare)	To litiumion smartbatteripakker med femsegmenters LED-skjerm for å vise ladenivå		En litiumion smartbatteripakke med femsegmenters LED-skjerm for å vise ladenivå			
Batterilevetid	Mer enn fire timers kontinuerlig bruk per batteripakke (forutsetter lysstyrke 50 % på LCD-skjermen og gjennomsnittlig bruk)					

	Ti125/TiR125	Ti110/TiR110	Ti105/TiR105	Ti100	Ti95	Ti90	
<b>Batteri</b>							
Batteriets ladetid	2,5 timer til fulladet						
Batteriladesystem	Batterilader med plass til to batterier eller lading i kameraet. 12 V biladapter som tilleggssystem	Lading i kameraet Batterilader med plass til to batterier eller 12 V biladapter som tilleggssystem					
Vekselstrømsdrift	Vekselstrømsdrift med strømforsyningen som følger med (100 til 240 V vekselstrøm, 50/60 Hz)						
Strømsparing	Valgbar hvile- og utkoblingsmodus						
<b>Temperaturmåling</b>							
Nøyaktighet	±2 °C, eller 2% (nominelt ved 25 °C, den største av dem)						
Emissivitetskorrigering på skjermen	Ja (både verdi og tabell)						
Kompensasjon for reflektert bakgrunnstemperatur på skjermen	Ja						
Transmisjonskorrigering på skjermen	Ja	–					
<b>Fargepaletter</b>							
Standardpaletter	8: Ironbow (jernbue), Blue-Red (blå-rød), High Contrast (høy kontrast), Amber (gul), Amber Inverted (invertert gul), Hot Metal (varmt metall), Grayscale (gråskala), Grayscale Inverted (gråskala invertert)			4: Ironbow (jernbue), Blue-Red (blå-rød), Amber (gul), Grayscale (gråskala)	6: Ironbow (jernbue), Blue-Red (blå-rød), High Contrast (høy kontrast), Amber (gul), Hot Metal (varmt metall), Grayscale (gråskala)	3: Ironbow (jernbue), Blue-Red (blå-rød), Grayscale (gråskala)	
Ultra Contrast™-paletter	8: Ironbow Ultra (jernbue ultra), Blue-Red Ultra (blå-rød ultra), High Contrast Ultra (høy kontrast ultra), Amber Ultra (gul ultra), Amber Inverted Ultra (gul invertert ultra), Hot Metal Ultra (varmt metall ultra), Grayscale Ultra (gråskala ultra), Grayscale Inverted Ultra (gråskala invertert ultra)	3: Ironbow Ultra (jernbue ultra), Blue-Red Ultra (blå-rød ultra), Grayscale Ultra (gråskala ultra)	–				
<b>Generelle spesifikasjoner</b>							
Fargealarmer (temperaturalarmer)	Høy temperatur, lav temperatur, isotherm	Høy temperatur, lav temperatur	Høy temperatur	–			
Infrarødt spektralband	7,5 til 14 µm (langbølge)				9 til 15 µm (langbølge)		
Driftstemperatur	–10 til 50 °C						
Oppbevaringstemperatur	–20 til 50 °C						
Relativ luftfuktighet	10 til 95% (ikke-kondenserende)						
Midtpunktstemperaturmåling	Ja						
Punkttemperatur	Varm- og kaldpunktmarkører	–			Varm- og kaldpunktmarkører	–	
Egendefinerte markører	3 egendefinerte markører		–				
Midtboks	Utvidbar og sammentrekkelig målingsboks med MIN-MAKS-GJ.SNITT-temperatur			–	Målingsboks med fast størrelse med MIN-MAKS-GJ.SNITT-temperatur	–	
Sikkerhetsstandarder	CSA: C22.2 nr. 61010-1-04, UL: UL STD 61010-1 (2. utgave), ISA: 82.02.01						
Elektromagnetisk kompatibilitet	EN 61326-1:2006 IEC 61326-1:2005						
C Tick	IEC/EN 61326-1						
US FCC	EN61326-1, FCC del 5						
Vibrasjon	2G, IEC 68-2-6						
Støt	25G, IEC 68-2-29						
Fall	Konstruert for å motstå fall fra 2 meter						
Mål (H x B x L)	28,4 cm x 8,6 cm x 13,5 cm						
Vekt (med batteri)	0,73 kg						
Kapslingsklasse	IP54 (beskyttet mot støv, begrenset inntrenging; beskyttelse mot vannsprut fra alle retninger)						
Garanti	To år (standard) med mulighet for utvidelse						
Anbefalt kalibreringsyklus	To år (forutsatt normal drift og slitasje)						
Språk som støttes	Engelsk, finsk, forenklet kinesisk, fransk, italiensk, japansk, koreansk, nederlandsk, polsk, portugisisk, russisk, spansk, svensk, tradisjonell kinesisk, tyrkisk, tsjekkisk, tysk og ungarsk						

Merk: Spesifikasjonene er basert på modeller med serienummer som starter med 1406 eller senere. Spesifikasjonene kan være annerledes for tidligere modeller.

## Bestillingsinformasjon

**FLK-Ti125 30 HZ** Termokamera for industriell og kommersiell bruk

**FLK-Ti125 9 HZ** Termokamera for industriell og kommersiell bruk

**FLK-Ti110 30 HZ** Termokamera for industriell og kommersiell bruk

**FLK-Ti110 9 HZ** Termokamera for industriell og kommersiell bruk

**FLK-Ti105 30 HZ** Termokamera for industriell og kommersiell bruk

**FLK-Ti105 9 HZ** Termokamera for industriell og kommersiell bruk

**FLK-Ti100 9 HZ** Termokamera for generell bruk

**FLK-Ti95 9 HZ** Termokamera for generell bruk

**FLK-Ti90 9 HZ** Termokamera for generell bruk

**FLK-TiR125 9 HZ** Termokamera for bygningsdiagnostikk

**FLK-TiR110 9 HZ** Termokamera for bygningsdiagnostikk

**FLK-TiR105 9 HZ** Termokamera for bygningsdiagnostikk

### Inkludert

Termokameraene leveres med vekselstrømadapter, universelle AC-nettadptere, Li-Ion smartbatteri (Ti125 leveres med to – de andre modellene med ett), USB-kabel, SD minnekort, Fluke Connect™ trådløst SD-kort (hvor Fluke Connect™ er tilgjengelig), koffert (bare Ti125, Ti110, Ti105, Ti100), transportveske og justerbar håndrem (untatt Ti90). Brukerhåndboken og SmartView® programvare i støttede språk, kan lastes ned kostnadsfritt fra Fluke.com. Ti125-modeller leveres også med en batterilader med plass til to batterier, og en USB minnekortleser for flere formater.

### Tilleggsutstyr

**FLK-FC-SD 8 GB** Fluke Connect trådløst SD-kort

**FLK-TI-VISOR2** solskjerm

**FLK-TI-TRIPOD2** utstyr for stativmontering

**BOOK-ITP** bok: «Introduction to Thermography Principles»

**FLK-TI-SBP3** ekstra smartbatteri

**FLK-TI-SBC3** ekstra lader for smartbatteri

**TI-CAR CHARGER** billader

### Fluke Connect-pakker

**FLK-Ti125 30 Hz/FCB** Ti125 termokamera,

(3) a3001 FC iFlex-moduler, 805 FC

**FLK-Ti105 30 Hz/FCA** Ti105 termokamera,

3000 FC DMM, a3001 FC iFlex-modul

**FLK-Ti95 9 Hz/FCA** Ti95 termokamera,

3000 FC DMM, a3001 FC iFlex-modul

**FLK-Ti95 9 Hz/FCC** Ti95 termokamera,

(1) a3001 FC iFlex-modul

### Fluke Connect-moduler

**FLK-a3000 FC** strømtangmodul, vekselstrøm

**FLK-a3001 FC** iFlex™ strømtangmodul, vekselstrøm

**FLK-a3002 FC** vekselstrøms-/likestrømsmodul

**FLK-v3000 FC** vekselstrøms spenningsmodul

**FLK-v3001 FC** likestrøms spenningsmodul

**FLK-t3000 FC** temperaturmodul av K-typen

RF-tilkoblingstid (bindetid) kan ta inntil 1 minutt.



Konstruert med  
**FLUKE  
CONNECT™**

**Se det. Lagre det. Del det.**  
**Alle fakta, ute i felten.**

Fluke Connect™ med ShareLive™ videosamtaler er det eneste trådløse målesystemet som lar deg holde kontakten med hele teamet uten å forlate felten. Fluke Connect™ mobilapp fås for Android™ (4.3 og nyere) og iOS (4s og nyere), og fungerer sammen med over 20 forskjellige Fluke-produkter – det største systemet med kommuniserende testverktøy i verden. Og flere er på vei. Gå til Flukes nettsted for å finne ut mer.

**Last ned appen her:**



Smarttelefon, trådløs tjeneste og dataabonnement er ikke inkludert ved kjøp.



Hvis du vil ha et termokamera med høy ytelse og mange funksjoner, som konsekvent gir fokuserte bilder med et tastetrykk, **HVER ENESTE GANG**, bør du vurdere Professional-serien med LaserSharp® Auto Fokus.

Alle varemerker er sine respektive eieres eiendom. Smarttelefon, trådløs tjeneste og dataabonnement er ikke inkludert ved kjøp. De første 5 GB lagring er gratis. Kompatibel med Android™ (4.3 og nyere) og iOS (4s og nyere). Apple og Apple-logoen er varemerker for Apple Inc., registrert i USA og andre land. App Store er et servicemerke for Apple Inc. Google Play er et varemerke for Google Inc.

**Fluke. Keeping your world up and running.®**

**Fluke Norge AS**  
Postboks 6054 Etterstad  
0601 Oslo  
Tlf: 800 18 227  
Fax: 800 18 228  
E-mail: info.no@fluke.com  
Web: www.fluke.no

©2015 Fluke Corporation.  
Med enerett. Informasjonen kan endres uten varsel.  
Vi tar forbehold om trykkfeil.  
2/2015 Pub\_ID: 13039-nor

**Endring av dette dokumentet er ikke tillatt uten skriftlig tillatelse fra Fluke Corporation.**