

Ti125, Ti110, Ti105, Ti100, Ti95, Ti90, TiR125, TiR110 och TiR105 Värmekameror

Fluke Performance-serien

Tekniska data



Nu kompatibel med mobilappen Fluke Connect™¹

Fluke Värmekameror Erfarenhet. Prestanda. Förtroende.

Fluke Performance-serien värmekameror kan spara tid och pengar åt dig genom att hitta potentiella problem innan de blir kostsamma fel.

- **Videosamtal med Fluke Connect™ ShareLive™** låter dig samordna med dina kollegor genom att de kan se det du kan se. Få godkännanden utan att lämna fältet¹
- **Exakt sammanfogade visuella och infraröda bilder** med avgörande information som hjälper dig att identifiera potentiella problem – IR Fusion®-teknik med AutoBlend™-läge²
- **Du upptäcker lätt potentiella problem** på den stora 3,5 tumms LCD-skärmen som är hela 32 % större jämfört med många konkurrerande modeller
- **Automatiskt fokus** från 1,2 m och uppåt med IR-OptiFlex™-fokuseringssystem och så nära som 15 cm i det manuella läget²
- **Modeller för byggnadsdiagnostik** – få 20 % bättre termisk känslighet (80 mK) i ett lägre temperaturintervall med TiR-modellerna (TiR125, TiR110, TiR105) jämfört med standarden hos Ti125, Ti110 och Ti105

ÖVERLÄGSEN BILDKVALITET

SPATIAL UPPLÖSNING

Ti125, Ti110, Ti105, Ti100
3,39 mrad

Ti95, Ti90
5,6 mrad

UPPLÖSNING

Ti125, Ti110, Ti105, Ti100
160 x 120 (19 200 bildpunkter)

Ti95
80 x 80 (6 400 bildpunkter)

Ti90
80 x 60 (4 800 bildpunkter)

SYNFÄLT

Ti125, Ti110, Ti105, Ti100
22,5° H x 31° V

Ti95
26° H x 26° V

Ti90
19,5° H x 26° V

STORT SD-MINNE

Flyttbart SD-minneskort och trådlöst SD-kort (där det är tillgängligt)

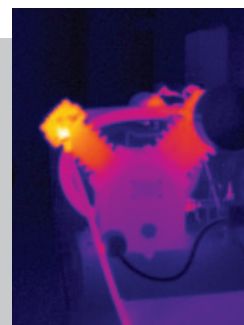
IR-Fusion®-teknik med AutoBlend™-läge



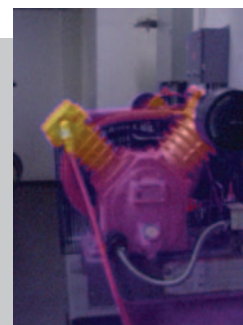
Exakt sammanfogade visuella och infraröda bilder med avgörande information som hjälper till att identifiera potentiella problem.



Luftkompressor – Fullt synlig



Luftkompressor – Full IR



Luftkompressor – AutoBlend™-läge

¹Inom din leverantörs trådlösa täckningsområde. Fluke Connect™ är inte tillgänglig i alla länder.
²Funktionerna varierar utifrån modell. Se tabellen över modellspecifikationerna.

	Ti125/TiR125	Ti110/TiR110	Ti105/TiR105	Ti100	Ti95	Ti90
Nyckelfunktioner						
IFOV (spatial upplösning)	3,39 mrad				5,6 mrad	
Detektorupplösning	160 x 120 (19 200 bildpunkter)				80 x 80 (6 400 bildpunkter)	80 x 60 (4 800 bildpunkter)
Synfält	22,5° H x 31° V				26° H x 26° V	19,5° H x 26° V
Trådlös anslutning	Ja					
Kompatibel med Fluke Connect™-appen	Ja, med medföljande trådlöst SD-kort (där det är tillgängligt)					
CNX™ trådlöst system	Ja (där det är tillgängligt)				–	
IR-Fusion™-teknik						
AutoBlend™-läge	Mid IR och Min IR		Mid IR	–		
Bild-i-bild (Picture-In-Picture – PIP)	Max IR PIP, Mid IR PIP, Min IR PIP		Max IR PIP, Mid IR PIP	–	Max IR PIP	–
Fokussystem	IR-OptiFlex™-fokuseringsystem Minsta fokusavstånd, 15 cm		Fast skärpedjup Minsta fokusavstånd, 122 cm		Fast skärpedjup Minsta fokusavstånd, 46 cm	
Tålig display	3,5 tum diagonalt (stående format)					
Robust, ergonomisk design, för användning med en hand	Ja					
Termisk känslighet (NETD)	Standardmodeller: ≤ 0,10 °C vid 30°C måltemperatur (100 mK) TiR-modeller: ≤ 0,08 °C vid 30 °C måltemperatur (80 mK)			≤ 0,10 °C vid 30 °C måltemperatur (100 mK)		≤ 0,15 °C vid 30 °C måltemperatur (150 mK)
Temperaturmätområde (ej kalibrerad under -10 °C)	Ti125: -20 °C till +350 °C TiR125: -20 °C till +150 °C	Ti110 och Ti105: -20 °C till +250 °C TiR110 och TiR105: -20 °C till +150 °C		-20 °C till +250 °C		
Nivå och omfång	Smidig automatisk och manuell skalning					
Snabb automatisk växling mellan manuellt och automatiskt läge	Ja					
Snabb automatisk omskalning i manuellt läge	Ja					
Minsta omfång (i manuellt läge)	2,5 °C					
Minsta omfång (i automatiskt läge)	5 °C					
Inbyggd digitalkamera (synligt ljus)	2 megapixel industriell prestanda		Ingen – endast IR		2 megapixel industriell prestanda	
Bildhastighet	Versioner med 30 Hz eller 9 Hz (TiR-modeller: endast 9 Hz)			Endast 9 Hz		
Laserpekare	Ja				–	
LED-lampa (ficklampa)	Ja				–	
Datalagring och bildtagning						
Stort SD-minne	Flyttbart SD-minneskort och trådlöst SD-kort (där det är tillgängligt), direkthämtning via USB till dator					
Mekanism för bildtagning, -visning och -lagring	Funktioner för enhandsbildtagning, -visning och -lagring					
Bildfilformat	Icke-radiometrisk (.bmp eller .jpeg) eller fullständigt radiometrisk (.is2). Ingen programvara krävs till icke-radiometrisk filer (.bmp, .jpeg)					
Minnesvisning	Val av miniatyrbildsnavigering och -visning					
Programvara	Programvaran SmartView®, Fluke Connect™ (där det finns tillgängligt) och mobilappen SmartView® – komplett analys- och rapportprogramvara					
Filformat för exporter med SmartView®-programvara	BMP, DIB, GIF, JPE, JFIF, JPEG, JPG, PNG, TIF och TIFF					
Röstkommentar	Maximalt 60 sekunders inspelningstid per bild, visningsbar uppspelning på kamera		–			
IR-PhotoNotes™	Ja (3 bilder)		–			
Standardvideoinspelning	Ja (AVI med MPEG-kodning, upp till 5 minuter)		–			
Radiometrisk videoinspelning	Ja		–			
Videofilformat	Icke-radiometrisk (MPEG – kodad .AVI) och fullständigt radiometrisk (.IS3)	Icke-radiometrisk (MPEG – kodad .AVI)	–			
Strömma video (fjärrdisplay)	Strömma via USB till PC		–			
Batteri						
Batterier (enkelt att byta, laddningsbart)	Två litiumjon-smartbatteripack med LED-display med fem segment för visning av laddningsnivå		Ett litiumjon-smartbatteripack med LED-display med fem segment för visning av laddningsnivå			
Batteriets livslängd	Över fyra timmars kontinuerlig användning per batteri (vid 50 % ljusstyrka på LCD-displayen och medelintensiv användning)					

	Ti125/TiR125	Ti110/TiR110	Ti105/TiR105	Ti100	Ti95	Ti90	
Batteri							
Laddningstid för batteri	2,5 timmar till full kapacitet						
Uppladdningssystem	Batteriladdare med två avdelningar eller intern laddning. Som tillval finns 12 V billaddare för batteri	Laddning i kamera. Som tillval finns batteriladdare med två avdelningar eller 12 V billaddare för batteri					
AC-drift	Nät drift med medföljande nätadapter (100 V AC till 240 V AC, 50/60 Hz)						
Ström sparfunktion	Vilo- och avstängningsalternativ som väljs av användaren						
Temperaturmätning							
Noggrannhet	± 2 °C eller 2 % (vid 25 °C nominellt, beroende på vilket som är högst)						
Emissivitetskorrigerigering på skärmen	Ja (värden och tabeller)						
Kompensation för reflekterad bakgrundstemperatur på skärmen	Ja						
Överföringskorrigerigering på skärmen	Ja	–					
Färgpaletter							
Standardpaletter	8: Järnfärgsskala, blårod, hög kontrast, gult, inverterat gult, varm metall, gråskala, inverterad gråskala			4: Järnfärgsskala, blårod, gult, gråskala	6: Järnfärgsskala, blårod, hög kontrast, gult, varm metall, gråskala	3: Järnfärgsskala, blårod, gråskala	
Ultra Contrast™-paletter	8: Järnfärgsskala Ultra, blårod Ultra, hög kontrast Ultra, gult Ultra, inverterat gult Ultra, varm metall Ultra, gråskala Ultra, inverterad gråskala Ultra	3: Järnfärgsskala Ultra, blårod Ultra, gråskala Ultra	–				
Allmänna specifikationer							
Färglarm (temperaturlarm)	Hög temperatur, låg temperatur, isotherm	Hög temperatur, åg temperatur	Hög temperatur	–			
Infrarött spektralband	7,5 µm till 14 µm (långväg)				9 µm till 15 µm (långväg)		
Arbetstemperatur	-10 °C till +50 °C						
Förvaringstemperatur	-20 °C till +50 °C						
Relativ luftfuktighet	10 % till 95 % icke-kondenserande						
Temperaturmätning av mittpunkt	Ja						
Punkttemperaturer	Markörer för varmt och kallt	–			Markörer för varmt och kallt	–	
Punktmarkörer som definieras av användaren	3 användardefinierade punktmarkörer			–			
Mitt-ruta	Utfällbar och ihopfällbar mätlåda med MIN-MAX-MEDEL-temperatur			–	Mätlåda med fast storlek med MIN-MAX-MEDEL-temperatur	–	
Säkerhetsstandarder	CSA: C22.2 nr 61010-1-04, UL: UL STD 61010-1 (andra utgåvan), ISA: 82.02.01						
Elektromagnetisk kompatibilitet	EN 61326-1:2006 IEC 61326-1:2005						
C Tick	IEC/EN 61326-1						
US FCC	EN61326-1, FCC del 5						
Vibration	2G, IEC 68-2-6						
Stötar	25G, IEC 68-2-29						
Fall	*Konstruerade att tåla fall på 2 meter						
Storlek (H x B x L)	28,4 cm x 8,6 cm x 13,5 cm						
Vikt (med batteri)	0,73 kg (1,6 lb)						
Skyddsklass	IP54 (damm- och stänkvattenskyddad från alla riktningar)						
Garanti	Två år (standard), möjlighet att förlänga garantin						
Rekommenderat kalibreringsintervall	2 år (utgående från normal användning och normalt slitage)						
Språk som stöds	Engelska, finska, franska, förenklad kinesiska, italienska, japanska, koreanska, nederländska, polska, portugisiska, tyska, spanska, svenska, tjeckiska, traditionell kinesiska, turkiska, tyska och ungerska						

Obs! Specifikationerna baseras på modeller med serienummer 1406 eller senare. Specifikationerna kan skilja sig hos tidigare modeller.

Beställningsinformation

FLK-Ti125 30HZ Värmekamera för industriellt och kommersiellt bruk

FLK-Ti125 9HZ Värmekamera för industriellt och kommersiellt bruk

FLK-Ti110 30HZ Värmekamera för industriellt och kommersiellt bruk

FLK-Ti110 9HZ Värmekamera för industriellt och kommersiellt bruk

FLK-Ti105 30Hz Värmekamera för industriellt och kommersiellt bruk

FLK-Ti105 9HZ Värmekamera för industriellt och kommersiellt bruk

FLK-Ti100 9HZ Värmekamera för allmänt bruk

FLK-Ti95 9HZ Värmekamera för allmänt bruk

FLK-Ti90 9HZ Värmekamera för allmänt bruk

FLK-TiR125 9HZ Värmekamera för byggnadsdiagnostik

FLK-TiR110 9HZ Värmekamera för byggnadsdiagnostik

FLK-TiR105 9HZ Värmekamera för byggnadsdiagnostik

Medföljer produkten

Värmekameror levereras med AC-strömadapter, universella nätadapterar, litiumjon-smartbatteri (för Ti125 ingår 2 – för andra modeller 1), USB-kabel, SD-minneskort, Fluke Connect™ trådlöst SD-kort (där Fluke Connect™ finns tillgängligt), hård bärväska (endast Ti125, Ti110, Ti105, Ti100), mjuk transportväska och justerbar handrem (förutom Ti90). Användarhandboken och programvaran SmartView® kan hämtas gratis på olika språk från Fluke.com. Ti125-modellerna har också en batteriladdare med två avdelningar och en USB-kortläsare för flera format.

Tillval

FLK-FC-SD 8GB Fluke Connect Trådlöst SD-kort

FLK-TI-VISOR2 Solskärm

FLK-TI-TRIPOD2 Tillbehör för stativmontering

BOOK-ITP Introduktion till termografiprinciper, bok

FLK-TI-SBP3 Extra smartbatteri

FLK-TI-SBC3 Extra laddare för smartbatteri

TI-CAR CHARGER Billaddare

Fluke Connect-paket

FLK-TI125 30HZ/FCB Ti125 Värmekamera, (3) a3001 FC iFlex-modul, 805 FC

FLK-TI105 30HZ/FCA Ti105 Värmekamera, 3000 FC DMM, a3001 FC iFlex-modul

FLK-TI95 9HZ/FCA Ti95 Värmekamera, 3000 FC DMM, a3001 FC iFlex-modul

FLK-TI95 9HZ/FCC Ti95 Värmekamera, (1) a3001 FC iFlex-modul

Fluke Connect-moduler

FLK-a3000 FC AC-strömtångsmodul

FLK-a3001 FC iFlex™ AC-strömtångsmodul

FLK-a3002 FC AC/DC-strömmodul

FLK-v3000 FC AC-spänningsmodul

FLK-v3001 FC DC-spänningsmodul

FLK-t3000 FC Temperaturmodul av K-typ

RF-anslutning (bindning) kan ta upp till 1 minut att upprätta.



Byggt med
**FLUKE
CONNECT™**

Se. Spara. Dela.

Alla uppgifter, tillgängliga på fältet.

Videosamtal med Fluke Connect™ med ShareLive™ är det enda trådlösa mätsystemet som låter dig hålla kontakten med hela ditt team utan att lämna fältet. Fluke Connect™-mobilappen finns för Android™ (4.3 och senare) och iOS (4s och senare), samt fungerar tillsammans med tjugo olika Fluke-produkter. Det är den största uppsättningen uppkopplade testverktyg i världen. Och fler är på väg. Besök Flukes webbsida för mer information.

Hämta appen på:



Smarttelefon, trådlösa tjänster, och dataabonnemang ingår inte i köpet.



Söker du en funktionsrik värmekamera med hög prestanda som konsistent ger dig fokuserade bilder med en enda knapp VARENDA GÅNG ska du ta en titt på vår Professional-serie med LaserSharp® Auto Focus.

Alla varumärken tillhör respektive ägare. Smarttelefon, trådlösa tjänster, och dataabonnemang ingår inte i köpet. Det första lagringsutrymmet på 5 GB är kostnadsfritt. Kompatibel med Android™ (4.3 och senare) och iOS (4s och senare). Apple och Apple-logotypen är varumärken som tillhör Apple Inc., registrerade i USA och andra länder. App Store är ett varumärke som tillhör Apple Inc. Google Play är ett varumärke som tillhör Google Inc.

Fluke. Keeping your world up and running.®

Fluke Sverige AB
Solna Strandväg 78
171 54 Solna
Tel: 08-566 37 400
Fax: 08-566 37 401
E-mail: info@se.fluke.nl
Web: www.fluke.se

©2015 Fluke Corporation. Med ensamrätt.
Data kan komma att ändras utan föregående meddelande.
01/2015 Pub_ID: 13039-swe

Ändringar får inte göras i det här dokumentet utan skriftligt medgivande från Fluke Corporation.