

Ti125, Ti110, Ti105, Ti100, Ti95, Ti90, TiR125, TiR110 및 TiR105

열화상 장비

Fluke Performance 시리즈

기술 자료



Fluke 열화상 장비 경험, 성능, 자신감

Fluke Performance 시리즈 열화상 장비를 사용하면 비용이 많이 드는 심각한 고장으로 발전되기 전에 잠재된 문제를 감지할 수 있어 시간과 비용을 절약할 수 있습니다.

- **정밀한 화상 및 적외선 혼합 이미지가** 잠재적인 문제를 식별할 수 있도록 IR-Fusion® 기술과 AutoBlend™ 모드¹로 핵심 세부 정보를 제공합니다.
- 대부분의 경쟁 모델보다 전체 스케일이 32% 더 큰 3.5인치 LCD를 사용하여 **잠재적인 문제를 쉽게 확인합니다.**
- 1.2m(4피트) 거리의 **자동 초점** 기능이 지원되며 IR-OptiFlex™ 초점 시스템을 사용하면 거리를 연장할 수 있습니다. 수동 모드¹는 15cm(6인치)의 근접 거리에서 지원됩니다.
- **건물 진단 모델 사용 가능** - TiR 모델(TiR125, TiR110, TiR105)은 온도 범위가 더 낮으므로 표준 Ti125, Ti110 및 Ti105 모델(80mK)보다 20% 더 나은 열 감도를 얻을 수 있습니다.

탁월한 영상 품질

공간 분해능

Ti125, Ti110, Ti105, Ti100
3.39mRad

Ti95, Ti90
5.6mRad

분해능

Ti125, Ti110, Ti105, Ti100
160x120(19,200픽셀)

Ti95
80x80(6,400픽셀)

Ti90
80x60(4,800픽셀)

시야각

Ti125, Ti110, Ti105, Ti100
22.5H x 31V

Ti95
26H x 26V

Ti90
19.5H x 26V

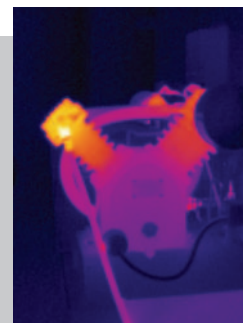
광범위한 SD 메모리 시스템
탈착식 SD 메모리 카드

IR-Fusion® 기술과 AutoBlend™ 모드

정밀한 화상 및 적외선 혼합 이미지가 잠재적인 문제를 식별할 수 있도록 핵심 세부 정보를 제공합니다.



공기 압축기 -
100% 가시광선



공기 압축기 -
100% 적외선



공기 압축기 -
AutoBlend™ 모드

¹포함된 기능은 모델별로 차이가 있습니다. 모델 사양은 표를 참조하십시오.

| | Ti125/TiR125 | Ti110/TiR110 | Ti105/TiR105 | Ti100 | Ti95 | Ti90 |
|------------------------------|---|------------------------|---|-------------------------------|-------------------------------|--------------------------------------|
| 주요 특징 | | | | | | |
| IFOV(공간 분해능) | 3.39mRad | | | | 5.6mRad | |
| 감지기 해상도 | 160x120(19,200픽셀) | | | | 80x80 (6,400픽셀) | 80x60 (4,800픽셀) |
| 시야각 | 22.5H x 31V | | | | 26H x 26V | 19.5H x 26V |
| 무선 연결 | 지원 | | | | | |
| CNX™ 무선 시스템 | 지원(가능한 경우) | | | | — | |
| IR-Fusion® 기술 | | | | | | |
| AutoBlend™ 모드 | 중간 IR 및 최소 IR | | 중간 IR | — | | |
| PIP(Picture-In-Picture) | 최대 IR PIP, 중간 IR PIP, 최소 IR PIP | | 최대 IR PIP, 중간 IR PIP | — | 최대 IR PIP | — |
| 초점 시스템 | IR-OptiFlex™ 초점 시스템 최소 초점 거리: 15cm(6인치) | | 고정 초점 최소 초점 거리: 122cm(48인치) | | 고정 초점 최소 초점 거리: 46cm(18인치) | |
| 내구성인 강화된 디스플레이 | 대각선 3.5인치(수직 포맷) | | | | | |
| 한 손 조작에 적합한 견고하고 인체공학적인 디자인 | 지원 | | | | | |
| 열 감도(NETD) | 표준 모델: 30°C 목표 온도에서 0.10°C 이하(100mK) TiR 모델: 30°C 목표 온도에서 0.08°C 이하(80mK) | | | 30°C 목표 온도에서 0.10°C 이하(100mK) | | 30°C 목표 온도에서 0.15°C 이하 (150mK) |
| 온도 측정 범위(-10°C 이하에서 보정하지 않음) | -20°C~+350°C (-4°F~+662°F) (TiR125: -20°C ~+150°C (-4°F~+302°F)) | | -20°C~+250°C(-4°F~+482°F) (TiR110 및 TiR105: -20°C~+150°C (-4°F~+302°F)) | | -20°C~+250°C(-4°F~+482°F) | |
| 수준 및 범위 | 원활한 자동 및 수동 배율 조정 | | | | | |
| 수동/자동 모드의 빠른 자동 전환 | 지원 | | | | | |
| 수동 모드에서 빠른 자동 재조정 | 지원 | | | | | |
| 최소 범위(수동 모드) | 2.5°C | | | | | |
| 최소 범위(자동 모드) | 5°C | | | | | |
| 내장 디지털 카메라(가시광선) | 2 메가픽셀 산업용 성능 | | | 없음 - IR 전용 | 2 메가픽셀 산업용 성능 | |
| 프레임 속도 | 30Hz 또는 9 Hz 버전(TiR 모델: 9Hz 전용) | | | 9Hz 전용 | | |
| 레이저 포인터 | 지원 | | | | — | |
| LED 조명(토치) | 지원 | | | | — | |
| 데이터 저장소 및 이미지 캡처 | | | | | | |
| 광범위한 SD 메모리 시스템 | 탈착식 SD 메모리 카드, USB-PC 연결을 통한 직접 다운로드 | | | | | |
| 영상 촬영, 다시보기, 저장 메카니즘 | 한 손으로 조작 가능한 이미지 캡처, 다시보기, 저장 기능 | | | | | |
| 파일 형식 이미지 | 비방사성 파일(.bmp), (.jpeg) 또는 전체 방사성 파일(.is2), 비방사성 파일(.bmp 및 .jpeg)은 분석 소프트웨어를 필요로 하지 않음 | | | | | |
| 메모리 다시보기 | 섬네일 보기 탐색 및 다시보기 선택 | | | | | |
| 소프트웨어 | SmartView® 소프트웨어, SmartView® 모바일 앱 등의 전체 분석 및 보고 소프트웨어 | | | | | |
| SmartView® 소프트웨어의 내보내기 파일 형식 | BMP, DIB, GIF, JPE, JFIF, JPEG, JPG, PNG, TIF, TIFF | | | | | |
| 음성 설명 녹음 | 영상당 최대 60초 동안 녹음 가능, 카메라에서 다시보기 재생 지원 | | — | | | |
| IR-PhotoNotes™ | 지원(이미지 3개) | | — | | | |
| 표준 비디오 레코딩 | 지원(AVI 및 MPEG 인코딩, 최대 5분) | | — | | | |
| 방사성 비디오 레코딩 | 지원 | | — | | | |
| 파일 형식 비디오 | 비방사성(MPEG 인코딩 .AVI) 및 전체 방사성(.IS3) | 비방사성(MPEG 인코딩 .AVI) | — | | | |
| 비디오 스트리밍(원격 디스플레이) | USB-PC를 통한 스트리밍 | | — | | | |
| 배터리 | | | | | | |
| 배터리(현장에서 교체 가능, 충전식) | 리튬 이온 스마트 배터리 팩 2개와 충전량을 표시하는 5분할 LED 디스플레이 | | 리튬 이온 스마트 배터리 팩 1개와 충전량을 표시하는 5분할 LED 디스플레이 | | | |
| 배터리 수명 | 배터리 팩당 4시간 이상 지속적으로 사용 가능(LCD 밝기 설정 50% 및 평균 시간 사용 시) | | | | | |
| 배터리 충전 시간 | 완충까지 2.5시간 소요 | | | | | |

| | Ti125/TiR125 | Ti110/TiR110 | Ti105/TiR105 | Ti100 | Ti95 | Ti90 |
|---------------------|--|--------------|---|-------|--------------------------------------|-----------------------|
| 배터리 | | | | | | |
| 배터리 충전 시스템 | 2배 배터리 충전기 또는 장비에 장착하여 충전 12V 차량용 충전 어댑터(옵션) | | 장비에 장착하여 충전. 2배 배터리 충전기(옵션) 또는 12V 차량용 충전 어댑터(옵션) | | | |
| AC 작동 | 제공된 전원 공급 장치로 AC 작동(100 V AC~240 V AC, 50/60Hz) | | | | | |
| 절전 기능 | 슬립 및 전원 끄기 모드 선택 가능 | | | | | |
| 온도 측정 | | | | | | |
| 정밀도 | ±2°C 또는 2%(공칭 온도 25°C, 더 큰 쪽 적용) | | | | | |
| 화면상 방사율 보정 | 지원(값 및 표 모두) | | | | | |
| 화면상 반사 주변 온도 보정 | 지원 | | | | | |
| 화면상 투과 보정 | 지원 | | — | | | |
| 색상 팔레트 | | | | | | |
| 표준 팔레트 | 8: 아이언보우, 청적색, 고대비, 황색, 반전 황색, 핫 메탈, 그레이스케일, 반전 그레이스케일 | | 4: 아이언보우, 청적색, 황색, 그레이스케일 | | 6: 아이언보우, 청적색, 고대비, 황색, 핫 메탈, 그레이스케일 | 3: 아이언보우, 청적색, 그레이스케일 |
| Ultra Contrast™ 팔레트 | 8: 아이언보우 울트라, 청적색 울트라, 고대비 울트라, 황색 울트라, 반전 황색 울트라, 핫 메탈 울트라, 그레이스케일 울트라, 반전 그레이스케일 울트라 | | 3: 아이언보우 울트라, 청적색 울트라, 그레이스케일 울트라 | | — | |
| 일반 사양 | | | | | | |
| 색상 정보(온도 정보) | 고온, 저온, 등온선 | | 고온, 저온 | 고온 | — | |
| 적외선 스펙트럼 대역 | 7.5µm~14µm(장파) | | | | 9µm~15µm(장파) | |
| 작동 온도 | -10°C~+50°C(14°F~122°F) | | | | | |
| 보관 온도 | -20°C~+50°C(-4°F~122°F) | | | | | |
| 상대 습도 | 10% ~ 95%(비응축) | | | | | |
| 중심 지점 열 측정 | 지원 | | | | | |
| 지점 온도 | 열점 및 냉점 표시 | | — | | 열점 및 냉점 표시 | — |
| 사용자 정의 가능 지점 마커 | 사용자 정의 가능한 지점 마커 3개 | | — | | | |
| 센터 박스 | 최소-최대-평균 온도가 표시되는 확장-축소 가능한 측정 상자 | | | — | 최소-최대-평균 온도가 표시되는 고정 크기의 측정 상자 | — |
| 안전 표준 | CSA: C22.2 No. 61010-1-04, UL: UL STD 61010-1(2nd Edition), ISA: 82.02.01 | | | | | |
| 전자기 호환성 | EN 61326-1:2006 IEC 61326-1:2005 | | | | | |
| C Tick | IEC/EN 61326-1 | | | | | |
| 미국 FCC | EN61326-1, FCC Part 5 | | | | | |
| 진동 | 2G, IEC 68-2-6 | | | | | |
| 충격 | 25G, IEC 68-2-29 | | | | | |
| 낙하 시험 | 2미터(6.5피트) 높이에서의 낙하를 견디도록 설계 | | | | | |
| 크기(HxWxL) | 28.4cm x 8.6cm x 13.5cm(11.2인치 x 3.4인치 x 5.3인치) | | | | | |
| 무게(배터리 포함) | 0.73kg(1.6lb) | | | | | |
| 외장 등급 | IP54(분진 및 제한적 침수 방지, 사방 물 분사에 대한 방수) | | | | | |
| 보증 | 2년(표준), 보증 기간 연장 가능 | | | | | |
| 권장 교정 주기 | 2년(정상적으로 작동하고 정상적으로 노후화가 진행된 경우) | | | | | |
| 지원 언어 | 체코어, 네덜란드어, 영어, 핀란드어, 프랑스어, 독일어, 헝가리어, 이탈리아어, 일본어, 한국어, 폴란드어, 포르투갈어, 러시아어, 중국어 간체, 스페인어, 스웨덴어, 중국어 번체, 터키어 | | | | | |

참고: 일련 번호가 1406 이상으로 시작하는 모델을 기준으로 한 사양입니다. 이전 모델의 경우 사양이 다를 수 있습니다.

주문 정보

- FLK-Ti125 9HZ 산업/상업용 열화상 장비
- FLK-Ti110 9HZ 산업/상업용 열화상 장비
- FLK-Ti105 9HZ 산업/상업용 열화상 장비
- FLK-Ti100 9HZ 범용 열화상 장비
- FLK-Ti95 9HZ 범용 열화상 장비
- FLK-Ti90 9HZ 범용 열화상 장비

제품 구성

열화상 장비는 AC 전원 어댑터, 범용 AC 어댑터, 리튬 이온 스마트 배터리(Ti125는 2개, 기타 모델은 1개 포함), USB 케이블, SD 메모리 카드, 휴대용 하드 케이스(Ti125, Ti110, Ti105, Ti100만 해당), 휴대용 소프트 파우치 및 조절식 핸드 스트랩(Ti90 제외)이 함께 제공됩니다. 지원 언어로 된 사용 설명서 및 SmartView® 소프트웨어는 Fluke.com에서 무료로 다운로드할 수 있습니다. Ti125 모델에는 2베이 배터리 충전기와 멀티 포맷 USB 메모리 카드 리더기도 함께 제공됩니다.

옵션

- FLK-TI-VISOR2 태양 차광판
- FLK-TI-TRIPOD2 삼각대 장착 액세서리
- BOOK-ITP 열화상 검사에 대한 개론서
- FLK-TI-SBP3 추가 스마트 배터리
- FLK-TI-SBC3 추가 스마트 배터리 충전기
- TI-CAR CHARGER 차량용 충전기

CNX 무선 모듈

- FLK-CNX i3000 iFlex™ AC 전류 클램프 모듈
- FLK-CNX a3000 AC 전류 클램프 모듈
- FLK-CNX v3000 AC 전압 모듈
- FLK-CNX t3000 K형 온도 모듈

RF 연결 시간(바인딩 시간)에 최대 1분이 소요될 수 있습니다.



속련자 시리즈

한 번의 버튼 클릭으로 언제나 정확한 초점의 이미지를 제공하는 고성능 및 다기능 열화상 장비가 필요하십니까? LaserSharp® Auto Focus 기능이 적용된 속련자 시리즈를 구매해 보십시오.

Fluke. 보다 편리한 세상을 만들어 갑니다.

Fluke Corporation
PO Box 9090, Everett, WA 98206 U.S.A.

Fluke Europe B. V.
PO Box 1186, 5602 BD
Eindhoven, The Netherlands

자세한 내용은 다음으로 문의하십시오.
미국 (800) 443-5853 또는
팩스 (425) 446-5116
유럽/중동/아프리카
+31 (0)40 267 5100
또는 팩스 +31 (0)40 267 5222
캐나다 (800) 36-FLUKE 또는
팩스 (905) 890-6866

기타 국가 +1 (425) 446-5500, 팩스
+1 (425) 446-5116
웹 사이트: www.fluke.com

©2015 Fluke Corporation.
사양은 예고 없이 변경될 수 있습니다.
01/2015 6002973C_KR

이 문서의 수정은 Fluke Corporation 의 서면 허가
없이서는 허용되지 않습니다.