

TEKNISKE DATA

Fluke 810 vibrationstester



Funktioner og fordele

- Indbygget identificering og lokalisering af de mest almindelige mekaniske fejl (lejer, forkert justering, ubalance, slør) fokuser vedligeholdelsesindsatsen på den bagvedliggende årsag, hvilket reducerer uplanlagt nedetid
- Generelt vibrationsniveau gør dig i stand til at bedømme maskinens overordnede helbredstilstand direkte fra diagnosticeringsskærmen
- Skala med fire niveauer over, hvor alvorlige fejlene er, hjælper dig med at prioritere vedligeholdelsesarbejdet
- Reparationsanbefalinger giver teknikerne råd om korrigerende handlinger
- Detaljerede diagnostiske rapporter og spektrale diagrammer hjælper til med at fastsætte datakvaliteten, og indskrænke grundlæggende årsager til fejl
- Indbygget kontekstbaseret hjælp giver nye brugere tip og vejledning i realtid
- Fleksible maskin hastigheds konfigurationer gør dig i stand til at teste en bred vifte af aktiver, inkl. bæltedrev, gearkasser og koniske gear
- 2 GB indbygget hukommelse, der kan udvides, giver nok plads til udstyrets data
- Selvtestfunktion sikrer optimal ydeevne og mere tid til arbejdet
- Lasertachometer giver nøjagtig omdrejningshastighed og fremmer sikre diagnoser
- Et triaksialt accelerometer reducerer måletiden med 2/3 i forhold til enaksede accelerometre
- Viewer PC-software giver større kapacitet til datalagring og sporing

Det mest avancerede problemløsningsværktøj til team, der arbejder med mekanisk vedligeholdelse og har brug for svar her og nu. Den unikke diagnosticeringsteknologi hjælper dig med hurtigt at identificere og prioritere mekaniske problemer, idet den sørger for, at du har en vibrationanalytikers ekspertise lige ved hånden.

Du er stolt af dit anlæg, dit team og dit arbejde. Du gør det, der er nødvendigt for at holde tingene kørende, men nogen gange er der ikke nok tid eller ressourcer til at følge med arbejdsbelastningen, for slet ikke at tale om at være proaktiv omkring mekanisk vedligeholdelse. Med Fluke 810 vibrationstesteren kommer du et skridt foran ved hjælp af en enkel trinvis proces til rapportering af specifikke maskinfejl og alvorlighedsgraden af disse, første gang målingerne foretages, uden forudgående målehistorik. Generelle vibrationsmålinger og spektrale diagrammer gør teknikere i stand til hurtigt at bedømme den almene maskintilstand, mens forbedret rapportering og anbefalinger der kan sættes i værk, giver dig den selvtillid du har brug for til at tage fat på kritiske problemer først.

Brug Fluke 810 vibrationstesteren til at:

- Udføre fejlfinding på udstyr og forstå den bagvedliggende årsag til fejlen
- Undersøge udstyret før og efter planlagt vedligeholdelse og bekræfte reparationen
- Kommissionere nyt udstyr og sikre korrekt installation
- Give målbart bevis på udstyrets tilstand og begrunde investeringer i reparation eller udskiftning
- Prioritere og planlægge reparationsaktiviteter og effektivisere driften
- Forudse fejl på udstyr, før de opstår, og holde styr på reservedelslageret
- Oplære nye eller mindre erfarne teknikere, og opbygge selvtillid og færdigheder i hele teamet



Testerspecifikationer
Diagnosticeringspecifikationer

Standardfejl	Ubalance, slør, forkert justering og fejl på lejer
Analyse af	Motorer, ventilatorer, blæsere, bæltter og kæde-træk, gearkasser, koblinger, centrifugalpumper, stempelpumper, nivellerskivepumper, skruepumper, rotationspumper (tandhjul-/knastpumper), stempelkompressor, centrifugalkompressor, skruekompressor, lukkede forbundne maskiner, spindler
Maskinens rotationshastighed	200 rpm til 12000 rpm
Diagnosticeringsdetaljer	Diagnose i enkelt sprog, alvorlighedsgrad (let, moderat, alvorlig, ekstrem), reparationsoplysninger, anførte spidsværdier, spektre

Elektriske specifikationer

Områdevalg	Automatisk
A/D konverter	4-kanals, 24 bit
Tilgængelig frekvensbåndbredde	5 Hz til 20 kHz
Funktioner til digital signalbehandling	Automatisk konfigureret anti-alias filter, højpasfilter, decimering, overlappning, vinduesvisning, FFT og midling
Samplinghastighed	2,56 kHz til 51,2 kHz
Dynamikområde	128 dB
Signal/støj forhold	100 dB
FFT-opløsning	800 linjer
Spektralvinduer	Hanning
Frekvensenheder	Hz, orden, cpm
Amplitudeenheder	tommer/sek, mm/sek, VdB (USA), VdB* (Europa)
Ikke-flygtig hukommelse	SD-mikrohukommelseskort, 2 GB internt + brugertilgængeligt slot til yderligere 2 GB lagerplads

Generelle specifikationer

Mål (H x D x B)	18,56 cm x 7,00 cm x 26,72 cm (7,30" x 2,76" x 10,52")	
Vægt (med batteri)	1,9 kg	
Skærm	¼ VGA, 320 x 240 farve (5,7" diagonal) TFT LCD med LED baggrundsbelysning	
Indgangs-/udgangsstik	Triaksial sensortilslutning Enakset sensortilslutning Tachometer-tilslutning PC-tilslutning	M12-stik med 4 ben BNC-stik Mini DIN-stik med 6 ben Mini "B" USB-stik (2.0)
Batteri	Batteritype Batteriopladningstid Batteriafladningstid	Litium-ion, 14,8 V 2,55 Ah Tre timer Otte timer (under normale forhold)
AC netadapter	Indgangsspænding Indgangsfrekvens	100 V ac – 240 V ac 50/60 Hz
Operativsystem	WinCE 6.0 Core	
Understøttede sprog	Engelsk, fransk, tysk, italiensk, japansk, portugisisk, forenklet kinesisk, spansk	
Garanti	Tre år	

Miljø

Driftstemperatur	0 °C til 50 °C (32 °F til 122 °F)
Opbevaringstemperatur	-20 °C til 60 °C (-4 °F til 140 °F)
Driftsfugtighed	10 % til 95 % RF, ikke kondenserende
Myndighedsgodkendelser	KINA RoHS, CSA, CE, C-MÆRKE, WEEE
Elektromagnetisk kompatibilitet	EN 61326-1:2006, EN 61010:1:2001 2. udgave

Sensorspecifikationer

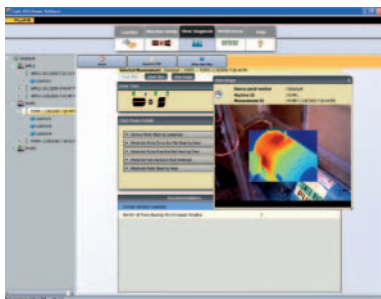
Sensortype	Accelerometer	
Følsomhed	100 mV/g ($\pm 5\%$, 25 °C)	
Accelerationsområde	80 g spidsbelastning	
Amplitude ulinearitet	1 %	
Frekvensrespons	Z	2 til 7.000 Hz ± 3 dB
	X, Y	2 til 5.000 Hz ± 3 dB
Strømkraft (IEPE)	18 V DC til 30 V DC, 2 mA til 10 mA	
Udgang biasspænding	12 V DC	
Jording	Kabinet jordet	
Sensorelement design	PZT keramisk/forskudt	
Kabinetmateriale	316L rustfrit stål	
Montering	10-32 forsænket skrue, 2-polet rare earth magnet (21,5 kg trækstyrke)	
Udgangskonnetektor	4-bens M12	
Forbindelseskonnetektor	M12 - F4D	
Ikke-flygtig hukommelse	TEDS 1451,4 kompatibel	
Vibrationsgrænse	500 g spidsbelastning	
Stødgrænse	5000 g spidsbelastning	
Elektromagnetisk følsomhed, ækvivalent g	100 μ g/gauss	
Forsegling	Hermetisk	
Temperaturområde	-50 °C til 120 °C (-58 °F til 248 °F) $\pm 7\%$	
Garanti	Et år	

Tachometer specifikationer

Mål (D x B)	2,86 cm x 12,19 cm (1,125" x 4,80")	
Vægt	96 g med kabel	
Strømforsyning	Strømforsyres af 810 vibrationstester	
Detektering	Laserdiode klasse 2	
Måleområde	6,0 rpm til 99.999 rpm	
Nøjagtighed	6,0 rpm til 5999,9 rpm	$\pm 0,01\%$ og ± 1 ciffer
	5999,9 rpm til 99.999 rpm	$\pm 0,05\%$ og ± 1 ciffer
Opløsning	0,1 rpm	
Effektivt område	1 cm til 100 cm (0,4" til 39,27")	
Reaktionstid	1 sekund (> 60 rpm)	
Styringer	Måling til/fra transparent knap	
Brugerflade	6 bens Mini-DIN	
Kabellængde	50 cm (19,586")	
Garanti	Et år	
Tilbehør til tachometer	Refleksbånd: 1,5 cm x 52,5 cm (0,59" x 20,67")	

Viewer PC-software

Minimum hardwarekrav	1 GB RAM
Krav til operativsystem	Windows XP, Vista, Windows 7



Viewer PC-software

Fluke 810 vibrationstesteren kommer med Viewer PC-software, og udvider din datalagrings- og sporingskapacitet. Med Viewer er du i stand til:

- Generere diagnostiske rapporter og spore alvorligheden af dit udstyrs tilstand
- Oprette maskinopsætninger bare ved hjælp af tastatur og mus, og overføre data til din 810 vibrationstester
- Vise diagnose- og vibrationsspektre mere detaljeret
- Importere og gemme JPEG-billeder og Fluke .IS2 termiske billeder, med henblik på et mere komplet overblik over din maskines tilstand



Førende uddannelse indenfor branchen ... på dine betingelser

Med Fluke 810 vibrationstester fjerner du gættet fra diagnosticeringen af de mest almindelige mekaniske problemer, men en bedre forståelse af vibrationer og deres indvirkning på dit udstyr vil gøre dig og dit team mere opmærksomme på problemer, der måtte dukke op i fremtiden. Fluke har indgået partnerskab med Mobius Institute, der er førende indenfor vibrationsuddannelse, for at kunne give dig et selvstyret DVD-undervisningsprogram, der anvender prisbelønnede interaktive undervisningsværktøjer fra Mobius Institute. Denne DVD fås sammen med køb, og vil lære dig mere om de grundlæggende ting i forbindelse med vibration, og hvordan du udnytter mulighederne og funktionaliteten i Fluke 810 vibrationstesteren.



Bestillingsinformation

Fluke-810 Vibrationstester

Inkluderet udstyr

Vibrationstesteren leveres med integreret diagnosticeringsteknologi, triaksial TEDS accelerometer, magnetbeslag til accelerometer, sæt bestående af monteringsplade med klæbemiddel til accelerometer, snapkoblingskabel til accelerometer, lasertachometer og opbevaringsetui, smart batteripakke med kabler og adaptere, skulderstrop, justerbar håndledsrem, Viewer PC-software, mini-USB til USB-kabel, kom godt i gang-vejledning, illustreret hurtig opslagsguide, brugervejledning på cd-rom og en hård bæretaske.



Fluke. Keeping your world up and running.®

Fluke Danmark A/S
 c/o Radiometer Medical ApS
 Åkandevej 21
 2700 Brønshøj
 Danmark
 Tlf.: 70 23 58 53
 Fax: 70 23 58 54
 E-mail: info.dk@fluke.com
 Web: www.fluke.dk

©2015 Fluke Corporation. Alle rettigheder forbeholdes.
 Oplysningerne kan ændres uden forudgående varsel.
 5/2015 Pub_ID: 11590-dan

Ændringer i dette dokument er ikke tilladt uden skriftlig tilladelse fra Fluke Corporation.