

TEKNISKA DATA

Fluke 810 vibrationsmätare



Funktioner och fördelar

- Inbyggda funktioner för identifiering och lokalisering av de vanligaste mekanikfel (lager, felinställning, obalans, glapp) gör det möjligt att fokusera underhållsarbetet på grundorsaker, vilket ger mindre oplanerade driftstopp
- **Generell vibrationsnivå** gör att du snabbt kan bedöma maskinens allmänna tillstånd direkt från diagnosskärmen
- **Felen graderas i allvarlighetsordning** vilket hjälper dig att reparera värsta felet först
- **Tekniker får rekommendationer** om vad som måste åtgärdas
- **Detaljerade diagnostiska rapporter och spektrala diagram** hjälper till att bekräfta uppgifternas kvalitet och komma fram till felens grundläggande orsaker
- **Inbyggd sammanhangsberoende hjälp** ger tips i realtid och vägledning för nya användare
- **Flexibla maskinhastighetskonfigurationer** ger möjlighet att testa en rad olika tillgångar inklusive remdrivningar, växellådor och vinkeldrev
- **2 GB utbyggbart inbyggt minne** ger tillräckligt med utrymme för utrustningsdata
- **Självtestfunktioner** säkerställer optimala prestanda och säkrare mätningar
- **Laservarvtalsmätare** för korrekt maskindriftsvarvtal underlättar säker diagnostik
- **Accelerometer med tre axlar** minskar mättiden med 2/3 jämfört med accelerometrar med en axel
- **Viewer PC-programvara** utökar data lagring och spårbarhet

Det mest avancerade felsökningsverktyget för mekanikerunderhållsteam som behöver få svar omedelbart. Den unika diagnostiktekniken hjälper dig att snabbt identifiera och prioritera mekanikproblem, med denna vibrationsanalysator växer du till en expert på området.

Du är stolt över din anläggning, ditt team och ditt arbete. Du gör vad som krävs för att hålla igång verksamheten, men ibland räcker tiden och resurserna inte till för att hålla jämna steg med arbetsbördan, och än mindre för att ha framförhållning vad gäller mekaniskt underhåll. Med vibrationsmätaren Fluke 810 får du ett försprång genom att koppla en kraftfull diagnostikmotor med en enkel steg-för-steg-process för rapportering av maskinfel första gången mätningar utförs, utan tidigare mätningar. Övergripande vibrationsmätningar och spektrala diagram ger tekniker möjligheten att snabbt bedöma maskinens generella hälsa medan förbättrad rapportering och genomförbara rekommendationer ger dig det självförtroende du behöver för att ta itu med kritiska problem först.

Använd Fluke 810-vibrationsmätaren till att:

- Felsöka problem i utrustning och förstå grundorsaken till felet
- Undersöka utrustning före och efter planerat underhåll och kontrollera serviceåtgärder
- Installera ny utrustning och säkerställa korrekt installation
- Skapa dokument/bevis på utrustningsstatus som underlag för investeringar i reparation eller byte av utrustning
- Prioritera och planera reparation och säkerställa mer effektiv drift
- Förutsäga haverier innan de inträffar och ha kontroll över reservdelslager
- Utbilda nya och mindre erfarna tekniker och utveckla säkerhet och färdigheter i hela teamet



Testarspecifikationer
Diagnostikspecifikationer

Standardfel	Obalans, glapp, felinställning och lagerfel
Analys för	Motorer, fläktar, blåstrar, rem- och kedjedrev, växellådor, kopplingar, centrifugpumpar, kolvpumpar, glidrotationspumpar, propellerpumpar, skruvpumpar, pumpar med rotationsflänsar/kugghjul, lobrotorumpumpar, kolvkompressorer, centrifugalkompressorer, skruvkompressorer, närskopplade maskiner, spindlar
Varvtalsmätning	200 rpm till 12 000 rpm
Diagnosinformation	Mätvärden i vanlig text, allvarlighetsgrad för fel (inte allvarligt, mindre allvarligt, allvarligt, extremt allvarligt), reparationsordning, uppmätta toppvärden, spektra

Elektriska specifikationer

Område	Automatisk
A/D-omvandlare	4 kanaler, 24 bitar
Frekvensband som kan användas	5 Hz till 20 kHz
Funktioner för behandling av digitala signaler	Automatiskt konfigurerat antialiasfilter, högpasfilter, decimering, överlappning, visning, FFT och medelvärdesberäkning
Samplingshastighet	2,56 kHz till 51,2 kHz
Dynamiskt mätområde	128 dB
Signal/brus-förhållande	100 dB
FFT-upplösning	800 rader
Spektralfönster	Hanning
Frekvensenheter	Hz, ordning, cpm
Amplitudenheter	tum/sek., mm/sek., VdB (US), VdB* (Europa)
Icke-flyktigt minne	SD-mikrominneskort, 2 GB internt + plats för 2 GB extra lagring (tillgängligt för användaren)

Allmänna specifikationer

Mått (HxDxB)	18,56 x 7,00 x 26,72 cm (7,30 x 2,76 x 10,52 tum)	
Vikt (med batteri)	1,9 g (4,2 lb)	
Bildskärm	¼ VGA, 320 × 240 (5,7 tum diagonalt) TFT LCD-färgskärm med bakgrundsbelysning med lysdioder	
Ingångs-/utgångsanslutning	Anslutning för treaxelsensor Anslutning för enaxelsensor Varvtalsmätaranslutning Datoranslutning	M12-kontakt med 4 stift BNC-kontakt Mini-DIN-kontakt med 6 stift USB-kontakt (mini-B, 2.0)
Batteri	Batterityp Uppladdningstid Batteriladdningstid	Litiumjon, 14,8 V, 2,55 Ah Tre timmar Åtta timmar (under normala förhållanden)
Nätadapter	Ingångsspänning Ingångsfrekvens	100 V AC till 240 V AC 50/60 Hz
Operativsystem	WinCE 6.0 Core	
Språkstöd	Engelska, franska, tyska, italienska, japanska, portugisiska, förenklad kinesiska, spanska	
Garanti	Tre år	
Miljö		
Användningstemperatur	0 °C till 50 °C (32 °F till 122 °F)	
Förvaringstemperatur	-20 °C till 60 °C (-4 °F till 140 °F)	
Luftfuktighet vid drift	10–95 % relativ luftfuktighet (icke-kondenserande)	
Certifikat	RoHS för Kina, CSA, CE, C TICK, WEEE	
Elektromagnetisk kompatibilitet	EN 61326-1:2006, EN 61010-1:2001, andra utgåvan.	

Sensorspecifikationer

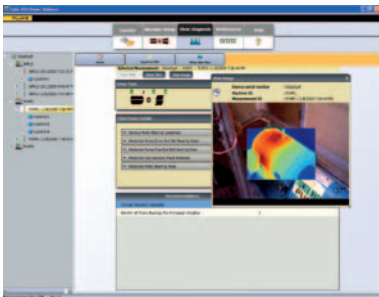
Sensortyp	Accelerometer	
Känslighet	100 mV/g ($\pm 5\%$, 25 °C)	
Accelerationsområde	80 g, max.	
Amplitud, icke-linjärt	1 %	
Frekvensomfång	Z	2 to 7 000 Hz ± 3 dB
	X, Y	2 to 5 000 Hz ± 3 dB
Strömförsörjning (IEPE)	18 till 30 V DC, 2 till 10 mA	
Bias-utgångsspänning	12 V DC	
Jordning	Jordat hölje	
Sensorelement	PZT-keramik/transversalvåg	
Material i hölje	Rostfritt stål, 316L	
Montering	10-32-insexskruv, 2-polig magnet av sällsynta jordartsmetaller (48 lb dragkraft)	
Utgångskontakt	4 stift, M12	
Han-/honkontakt	M12 – F4D	
Ickeflyktigt minne	TEDS 1451.4-kompatibel	
Vibrationsgräns	500 g, max.	
Stötgräns	5 000 g, max.	
Elektromagnetisk känslighet, likvärdigt g	100 μ g/gauss	
Tätning	Hermetisk	
Temperaturområde	-50 till +120 °C (-58 till +248 °F) $\pm 7\%$	
Garanti	Ett år	

Specifikationer för varvtalsmätare

Mått (DxB)	2,86 x 12,19 cm	
Vikt	96 g med kabel	
Strömförsörjning	Drivs av 810-vibrationsmätaren	
Detektering	Laserdiod, klass 2	
Mätområde	6,0 rpm till 99 999 rpm	
Noggrannhet	6,0 rpm till 5999,9 rpm	$\pm 0,01\%$ och ± 1 siffra
	5999,9 rpm till 99999 rpm	$\pm 0,05\%$ och ± 1 siffra
Upplösning	0,1 rpm	
Effektivt mätområde	1 till 100 cm (0,4 till 39,27 tum)	
Svarstid	1 sekund (> 60 rpm)	
Kontroller	Mätning, av/på-knapp	
Gränssnitt	Mini-DIN med 6 stift	
Kabellängd	50 cm	
Garanti	Ett år	
Varvtalsmätartillbehör	Reflextejp: 1,5 cm x 52,5 cm (0,59 in x 20,67 in)	

Viewer PC-programvara

Minimikrav för maskinvara	1 GB RAM
Operativsystemkrav	Windows XP, Vista, Windows 7



Viewer PC-programvara

Fluke 810-vibrationsstestare inkluderar viewer PC-programvara som utökar din datalagring och spårbarhetsförmåga. Med viewer kan du:

- Generera felsökningsrapporter och spåra allvarlighetsgraden i maskinens tillstånd
- Skapa maskininställningar bekvämt med ditt tangentbord och mus och överför data till din 810 vibrationsmätare
- Visa diagnostik och vibrationsspektra med fler detaljer
- Importera och spara JPEG-bilder och Fluke IS2-värmebilder för en mer fullständig visning av din maskins tillstånd



Branschledande utbildning ... på dina villkor

Fluke 810-vibrationsmätare tar bort gissandet från diagnostisering av de vanligaste mekaniska problemen men en bättre förståelse för vibrationer och dess inverkan på din utrustning kommer att hjälpa dig och ditt team att bli mer medvetna om problem som kan komma upp i framtiden. Fluke har gått samman med Mobius Institute, en branschledare inom vibrationsträning, för att förse dig med ett utbildningsprogram på DVD som använder Mobius Institute prisbelönta interaktiva utbildningsverktyg. Denna DVD är tillgänglig med köp och kommer hjälpa dig att lära dig mer om grunderna inom vibration och hur du till fullo utnyttja funktionerna och funktionaliteten hos Fluke 810 vibrationsmätare.



Beställningsinformation

Fluke-810 Vibrationsmätare

Utrustning som ingår

Vibrationsmätare med inbyggd diagnostisk teknik, treaxlig TEDS-accelerometer, magnetfäste, sats med självhäftande fästplatta för accelerometer, snabbkopplingskabel för accelerometer, laservarvtalsmätare med förvaringsfodral, batteripaket med kablar och adaptrar, axelrem, justerbart bärhandtag, Viewer PC-programvara, mini-USB till USB-kabel, komma igång-handbok, illustrerad snabbreferensguide, CD-ROM med användarhandbok samt en hård bärväska.



Fluke. *Keeping your world up and running.®*

Fluke Sverige AB
Solna Strandväg 78
171 54 Solna
Tel: 08-566 37 400
Fax: 08-566 37 401
E-mail: info@se.fluke.nl
Web: www.fluke.se

©2015 Fluke Corporation. Med ensamrätt. Data kan komma att ändras utan föregående meddelande.
5/2015 Pub_ID: 11590-swe

Ändringar får inte göras i det här dokumentet utan skriftligt medgivande från Fluke Corporation.