

## Caméras infrarouges TiS10, TiS20, TiS40, TiS45, TiS50, TiS55, TiS60, TiS65



Compatibles avec l'application mobile Fluke Connect®

### La série Fluke Performance

Conçues pour offrir des performances optimales, les fonctionnalités de ces caméras vous permettent d'identifier les problèmes rapidement et simplement, avant qu'ils ne se transforment en pannes coûteuses.

Bénéficiez d'une résolution améliorée qui vous offre la qualité d'image nécessaire pour établir le bon diagnostic :

- Jusqu'à 2,5<sup>1</sup> fois plus de pixels et un ratio D:S amélioré jusqu'à 70 %<sup>1</sup>
- Réduction du temps nécessaire pour obtenir une image nette grâce aux options mise au point manuelle ou fixe
- Enregistrez et gérez en toute sécurité vos images, où que vous soyez<sup>3</sup>
  - Chargement sur Fluke Cloud™ via Wi-Fi
  - Stockage gratuit<sup>2</sup> avec Fluke Cloud™
  - Partage d'images en temps réel avec Fluke Connect®
  - Carte micro SD 4 Go amovible
  - Commentaire vocal<sup>4</sup>
- Créez des rapports et envoyez-les par e-mail depuis le site d'intervention grâce à Fluke Connect® : plus besoin de retourner au bureau pour analyser les rapports

**8 NOUVELLES CAMÉRAS. JUSQU'À 2,5 FOIS<sup>1</sup> PLUS DE PIXELS.**

#### RÉSOLUTION

##### TiS65/60

260 x 195  
D:S 417:1

##### TiS55/50

220 x 165  
D:S 353:1

##### TiS45/40

160 x 120  
D:S 257:1

##### TiS20

120 x 90  
D:S 193:1

##### TiS10

80 x 60  
D:S 128:1

#### ANGLE DE VUE (FOV)

35,7 ° x 26,8 °

### Technologie IR-Fusion®

Associée au mode Picture-in-Picture (incrustation d'images), la fusion instantanée des images infrarouges et en lumière réelle vous révèle le problème et son emplacement.



Infrarouge intégral



Fusion à 75 %



Incrustation d'image

<sup>1</sup>Par rapport à la caméra infrarouge Fluke Ti125.

<sup>2</sup>5 Go de stockage gratuit.

<sup>3</sup>Dans la zone de service sans fil de votre fournisseur ; Fluke Connect® n'est pas disponible dans tous les pays

<sup>4</sup>Selon le modèle

	TiS65/TiS60		TiS55/TiS50		TiS45/TiS40		TiS20	TiS10	
<b>Fonctions principales</b>									
Résolution spatiale (IFOV)	2,4 mRad		2,8 mRad		3,9 mRad		5,2 mRad	7,8 mRad	
Résolution du détecteur	260 x 195		220 x 165		160 x 120		120 x 90	80 x 60	
Champ de vision (FOV)	35,7 ° x 26,8 °								
Distance au point de mesure	417:1		353:1		257:1		193:1	128:1	
<b>Connectivité sans fil</b>									
Oui									
Compatible avec l'application Fluke Connect®	Oui (si disponible)								
<b>Technologie IR-Fusion®</b>									
Mode AutoBlend™	5 valeurs prédéfinies (0 %, 25 %, 50 %, 75 %, 100 %)						3 valeurs prédéfinies (0 %, 50 %, 100 %)	–	
Incrustation d'image (PIP)	5 valeurs prédéfinies (0 %, 25 %, 50 %, 75 %, 100 %)						–		
Système de mise au point	Mise au point manuelle, distance focale minimum, 0,15 m	Mise au point fixe, distance focale minimum, 0,45 m	Mise au point manuelle, distance focale minimum, 0,15 m	Mise au point fixe, distance focale minimum, 0,45 m	Mise au point manuelle, distance focale minimum, 0,15 m	Mise au point fixe, distance focale minimum, 0,45 m			
Ecran robuste	LCD 3,5 pouces (paysage) 320 x 240								
Conception résistante et ergonomique pour une utilisation à une seule main	Oui								
Sensibilité thermique (NETD)	≤ 0,08 °C pour une température de cible de 30 °C (80 mK)				≤ 0,09 °C avec une température cible de 30 °C (90 mK)		≤ 0,10 °C pour une température cible de 30 °C (100 mK)	≤ 0,15 °C avec une température cible de 30 °C (150 mK)	
Gamme de mesure de la température (non étalonnée sous -10 °C)	-20 °C à +550 °C		-20 °C à +450 °C		-20 °C à +350 °C		-20 °C à +250 °C		
Niveau et échelle	Mise à l'échelle lissée automatique et manuelle								
Basculement automatique et rapide entre les modes manuel et auto	Oui								
Remise à l'échelle automatique et rapide en mode manuel	Oui								
Echelle minimale (en mode manuel)	2,5 °C								
Echelle minimale (en mode automatique)	5 °C								
Appareil photo numérique intégré (dans le visible)	5 mégapixels								
Fréquence d'image	9 Hz ou 30 Hz	9 Hz	9 Hz ou 30 Hz	9 Hz	9 Hz ou 30 Hz	9 Hz			
Pointeur laser	Oui								
<b>Stockage de données et capture d'images</b>									
Système complet de mémoire SD	Mémoire interne de 4 Go et carte micro SD de 4 Go						Mémoire interne de 4 Go (carte micro SD de 4 Go en option, vendue séparément)		
Mécanisme de capture, de visualisation et de sauvegarde des images	Capture, visualisation et sauvegarde des images à une seule main								
Formats des images	Non radiométrique (.bmp ou .jpeg) ou totalement radiométrique (.is2) ; Aucun logiciel d'analyse n'est nécessaire pour les fichiers non radiométriques (.bmp et .jpeg)								
Chargement instantané	Chargez les images capturées sur le serveur Fluke Connect via une connexion Wi-Fi								
Affichage du contenu de la mémoire	Affichage de miniatures								
Logiciel	Logiciel SmartView® (logiciel complet pour l'analyse et la création de rapports) et Fluke Connect® (en fonction des régions)								
Formats des fichiers exportés avec le logiciel SmartView®	BMP, DIB, GIF, JPE, JFIF, JPEG, JPG, PNG, TIF et TIFF								
Commentaire vocal	Oui, casque Bluetooth (vendu séparément)						–		
IR-PhotoNotes™	Oui (3 images)		Oui (1 image)		–				
Enregistrement vidéo standard	Oui		–						
Enregistrement vidéo radiométrique	Oui		–						
Formats des fichiers vidéos	Non radiométrique (.AVI avec codage MPEG) et entièrement radiométrique (.IS3)		–						
<b>Batterie</b>									
Batteries (remplaçables, rechargeables)	Deux batteries intelligentes lithium-ion avec afficheur LED cinq segments indiquant le niveau de charge de la batterie			Une batterie intelligente lithium-ion avec afficheur LED cinq segments indiquant le niveau de charge de la batterie					
Autonomie	Quatre heures et plus								
Durée de charge de la batterie	2,5 heures pour une pleine charge								
Système de recharge sur secteur	Chargeur à double baie ou chargement par la caméra		Chargement par la caméra (chargeur externe en option, vendu séparément)						
Fonctionnement sur secteur	Fonctionnement sur secteur avec alimentation incluse (de 100 V AC à 240 V AC, 50/60 Hz)								

	TiS65/TiS60	TiS55/TiS50	TiS45/TiS40	TiS20	TiS10
<b>Mesure de température</b>					
Précision	± 2 °C ou 2 % (à la température nominale de 25 °C, selon la valeur la plus élevée)				
Correction de l'émissivité à l'écran	Oui (valeur numérique et tableau)				
Compensation de la température apparente réfléchie à l'écran	Oui				
Correction de la transmission à l'écran	Oui				
<b>Palettes chromatiques</b>					
Palettes standard	8 : Acier, bleu-rouge, haut contraste, ambre, ambre inversé, métal chaud, nuances de gris, gris inversés	7 : Acier, bleu-rouge, haut contraste, ambre, ambre inversé, métal chaud, nuances de gris, gris inversés	6 : Acier, bleu-rouge, haut contraste, ambre, métal chaud, nuances de gris	3 : Acier, bleu-rouge ou nuances de gris	
Palettes Ultra Contrast™	8 : Acier ultra, bleu-rouge ultra, haut contraste ultra, ambre ultra, ambre inversé ultra, métal chaud ultra, nuances de gris ultra, gris inversé ultra		–		
<b>Caractéristiques générales</b>					
Alarmes de couleur (alarmes de température)	Haute température, basse température, isothermes		Haute température, basse température	–	
Bande spectrale infrarouge	7,5 µm à 14 µm				
Température de fonctionnement	-10 °C à +50 °C (14 °F à 122 °F)				
Température de stockage	-20 °C à +50 °C (-4 °F à 122 °F)				
Humidité relative	10 à 95 % (sans condensation)				
Mesure de température au point central	Oui				
Température ponctuelle	Oui				
Marqueurs des points personnalisables	3	2	1	–	
Cadre centrale	Système de mesure évolutif avec températures minimale, moyenne et maximale			–	
Normes de sécurité	EN 61010-1: CAT Aucune, degré de pollution 2, EN 60825-1 : Classe 2, EN 60529, EN 62133 (batterie au lithium)				
Compatibilité électromagnétique	EN 61326-1:2006, EN 55011 : Classe A, EN 61000-4-2, EN 61000-4-3				
C-Tick	CEI/EN 61326-1				
FCC américaine	EN61326-1; FCC section 5, EN 55011 : Classe A, EN 61000-4-2				
Chocs et vibrations	2G, CEI 68-2-6 et 25G, CEI 68-2-29				
Résistance aux chutes	Conçue pour résister à une chute de 2 mètres (6,5 ft)				
Dimensions (H x l x P)	26,7 cm x 10,1 cm x 14,5 cm (10,5 in x 4,0 in x 5,7 in)				
Poids (batterie comprise)	Mise au point fixe 0,72 kg, mise au point manuelle 0,77 kg				
Niveau de protection	IP54 (protection contre la poussière, pénétration limitée ; protection contre les projections d'eau de toutes les directions)				
Garantie	Garantie standard de deux ans, extensions de garantie disponibles				
Cycle d'étalonnage recommandé	Deux ans (dans des conditions normales de fonctionnement et de vieillissement)				
Langues prises en charge	Allemand, anglais, chinois simplifié, chinois traditionnel, coréen, espagnol, finnois, français, hongrois, italien, japonais, néerlandais, polonais, portugais, russe, suédois, tchèque et turc				

## Informations relatives aux commandes

**FLK-TiS65 30HZ** Caméra infrarouge industrielle/commerciale  
**FLK-TiS65 9HZ** Caméra infrarouge industrielle/commerciale  
**FLK-TiS60 9HZ** Caméra infrarouge industrielle/commerciale  
**FLK-TiS55 30HZ** Caméra infrarouge industrielle/commerciale  
**FLK-TiS55 9HZ** Caméra infrarouge industrielle/commerciale  
**FLK-TiS50 9HZ** Caméra infrarouge industrielle/commerciale  
**FLK-TiS45 30HZ** Caméra infrarouge industrielle/commerciale  
**FLK-TiS45 9HZ** Caméra infrarouge industrielle/commerciale  
**FLK-TiS40 9HZ** Caméra infrarouge industrielle/commerciale  
**FLK-TiS20 9HZ** Caméra infrarouge industrielle/commerciale  
**FLK-TiS10 9HZ** Caméra infrarouge industrielle/commerciale

### Inclus

Les caméras infrarouges sont livrées avec un adaptateur CA universel, une batterie intelligente lithium-ion (les modèles TiS65/60 en incluent deux, les autres modèles une seule), un câble USB, une carte micro SD (TiS65/60, TiS55, TiS45), un étui de transport rigide (TiS65/60, TiS55/50, TiS45/40), une mallette de transport souple, une dragonne réglable (TiS65/60, TiS55/50, TiS45/40), un Guide de référence rapide et une fiche de sécurité. Le logiciel peut être téléchargé depuis [www.fluke.com/smartviewdownload](http://www.fluke.com/smartviewdownload). Les modèles TiS65/60 incluent un chargeur de batterie à double baie.

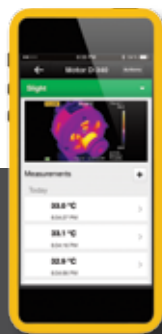
### Accessoires en option

**FLK-BLUETOOTH** Casque Bluetooth  
**FLK-TI-TRIPOD3** Accessoire de fixation pour trépied  
**BOOK-ITP** Guide intitulé Présentation des principes de thermographie  
**FLK-TI-SBP3** Batterie intelligente supplémentaire  
**FLK-TI-SBC3B** Chargeur de batteries intelligentes  
**TI-CAR CHARGER** Adaptateur voiture

### Modules Fluke Connect

**FLK-a3000 FC** Module de pince de courant AC  
**FLK-a3001 FC** Module de pince de courant AC iFlex™  
**FLK-a3002 FC** Module de courant AC/DC  
**FLK-a3003 FC** Pince CC sans fil  
**FLK-a3004 FC** Pince CC sans fil  
**FLK-v3000 FC** Module de tension AC  
**FLK-v3001 FC** Module de tension DC  
**FLK-t3000 FC** Module de température type K

Le temps de connexion RF (délai de raccordement) peut nécessiter jusqu'à 1 minute.



## Voyez. Enregistrez. Partagez. Ne manquez plus rien où que vous soyez.

Fluke Connect® avec appel vidéo ShareLive™ est l'unique système de mesure sans fil qui vous permet de rester en contact avec toute votre équipe sans quitter le site de mesure. L'application mobile Fluke Connect® est disponible pour Android™ (v. 4.3 et ultérieures) et iOS (v. 4s et ultérieures) et fonctionne avec plus de 20 produits Fluke différents. Il s'agit du plus important système d'outils de diagnostic connectés au monde. Et ce n'est que le début. Rendez-vous sur le site Web de Fluke pour en savoir plus.

### Téléchargez l'application sur :



Smartphone, service sans fil et forfait mobile non compris.



Si vous cherchez une caméra infrarouge hautes performances offrant de nombreuses fonctionnalités et fournissant des images toujours nettes d'une simple pression d'un bouton, A CHAQUE FOIS, choisissez la série Professionnelle avec mise au point automatique LaserSharp®.

Toutes les marques sont la propriété de leurs détenteurs respectifs. Smartphone, service sans fil et forfait mobile non compris. Les premiers 5Go de stockage sont gratuits. Compatible Android™ (4.3 et ultérieur) et iOS (4s et ultérieur). Apple et le logo Apple sont des marques d'Apple Inc., enregistrées aux États-Unis et dans d'autres pays. App Store est une marque de service d'Apple Inc. Google Play est une marque de Google Inc.

### Fluke. Soyez à la pointe du progrès avec Fluke.®

**Fluke France S.A.S.**  
 Parc des Nations  
 383 rue de la belle étoile  
 95 700 Roissy en France - FRANCE  
 Téléphone: 01 708 00000  
 Télécopie: 01 708 00001  
 E-mail: [info@fr.fluke.nl](mailto:info@fr.fluke.nl)  
 Web: [www.fluke.fr](http://www.fluke.fr)

**Fluke Belgium N.V.**  
 Kortrijksesteenweg 1095  
 B9051 Gent  
 Belgium  
 Tel: +32 2402 2100  
 Fax: +32 2402 2101  
 E-mail: [info@fluke.be](mailto:info@fluke.be)  
 Web: [www.fluke.be](http://www.fluke.be)

Tel: 044 580 75 00  
 Fax: 044 580 75 01  
 E-mail: [info@ch.fluke.nl](mailto:info@ch.fluke.nl)  
 Web: [www.fluke.ch](http://www.fluke.ch)

©2015 Fluke Corporation.  
 Tous droits réservés.  
 Informations modifiables sans préavis.  
 06/2015 Pub\_ID: 13414-fr

**Fluke (Switzerland) GmbH**  
 Industrial Division  
 Hardstrasse 20  
 CH-8303 Bassersdorf

**La modification de ce document est interdite sans l'autorisation écrite de Fluke Corporation.**