

TEKNISKE DATA

Fluke 1736 og 1738 3-fase Power Loggere



NØGLEMÅLINGER

Fang og log automatisk spænding, strøm, effekt, effekt, harmoniske og tilhørende effektkvalitetsværdier

KOMPATIBEL MED FLUKE CONNECT®*

Se data lokalt på instrumentets display, via Fluke Connect mobil app'en og computerprogrammet eller via din virksomheds Wifi infrastruktur.

EKVEM STRØMFORSYNING AF INSTRUMENTET

Strømforsyn instrumentet direkte fra kredsløbet der måles på

DEN HØJESTE SIKKERHEDSKLASSIFICERING I BRANCHEN:

600 V KAT IV/1000 V KAT III klassificeret til brug ved stikledning og downstream

Mere synlighed, reduceret usikkerhed og bedre beslutninger omkring effektkvalitet og energiforbrug

Fluke 1736 og 1738 3-Fase Power Loggere bygget med Fluke Connect® mobil app og computersoftware giver dig de data du har brug for til at træffe kritiske beslutninger om effektkvalitet og energiforbrug i sand tid. De ideelle testværktøjer til at gennemføre energistudier og basal effektkvalitetslogning. 1736 og 1738 fanger og logger over 500 effektkvalitetsparametre, så du har et bedre overblik over de data du skal bruge for at optimere systemers pålidelighed og energibesparelser.

En optimeret brugerflade, fleksible strømprober og en intelligent funktion til måleverifikation, der giver dig mulighed for at reducere fejl under måling ved digitalt at bekræfte og rette typiske forbindelsesfejl, sikrer et nemt setup og reducerer måleusikkerhed. Få adgang til og del data trådløst med dit team via Fluke Connect® app'en så du kan bevare en sikker arbejdsafstand og træffe i vigtige beslutninger i sand tid, og på den måde reducere behovet for beskyttelsesudstyr, on-site besøg og check-in. Du kan også nemt og hurtigt lave tabeller og grafer over målinger til at hjælpe med at definere issues og udforme detaljerede rapporter med den inkluderede Fluke Energy Analyze Plus softwarepakke.

- **Mål alle tre faser og neutral** med de 4 inkluderede strømprober.
- **Omfattende logning:** Der kan gemmes mere end 20 separate logningssessioner i instrumenterne. Faktisk bliver alle målte værdier logget automatisk, så du aldrig mister trenden i målingerne. Du kan endda gennemse data under logning og før du downloader til sand tids analyse.
- **Fang dyk, pukler og startstrømme:** Inkluderer også event kurveform snapshot og RMS profil i høj opløsning, sammen med dato, tidsstempel og alvorlighed for at pinpointe potentielle kilder til effektkvalitetsproblemer.
- **Tydelig berøringsfølsom skærm i farver:** Gennemfør bekvemme analyser og data checks i felten med komplet grafisk display.
- **Optimeret brugerflade:** Fang de rigtige data hver gang, med en hurtig, guidet grafisk opsætning, og reducer usikkerheden med dine forbindelser med den intelligente verificeringsfunktion.
- **Komplet opsætning 'i marken' via frontpanelet eller Fluke Connect Appen:** Ingen grund til at vende tilbage for at downloade eller installere eller medbringe en computer til eltavlen.

*Ikke alle modeller er tilgængelige i alle lande. Check hos din lokale Fluke repræsentant

- **Fuldt integreret logning:** Forbind andre Fluke Connect enheder til Fluke 1738 for samtidig at logge op til to andre måleparametre, faktisk enhver anden parameter tilgængelig på et Fluke Connect trådløst digitalt multimeter eller modul.*
- **Energy Analyze Plus applikationssoftware:** Download og analyser hver eneste detalje i energiforbrug og effektkvalitet sundhed med vores automatiserede rapportering.

*Ikke alle modeller er tilgængelige i alle lande. Check hos din lokale Fluke repræsentant

Anvendelser

Belastningsundersøgelser Verificer elektriske systemers kapacitet, før nye belastninger tilføjes

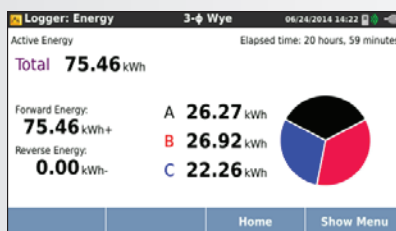
Energibesparende tiltag Kvantificer energiforbrug før og efter forbedringer for at retfærdiggøre energisparende tiltag

Målinger af Harmoniske: afdæk problemer med harmoniske, som kan beskadige eller forstyrre kritisk udstyr

Fanger spænding og strøm hændelser: Overvåg for dyk, pukler og startstrøm, der kan forårsage falske resets eller generende udløsning af sikringsafbrydere

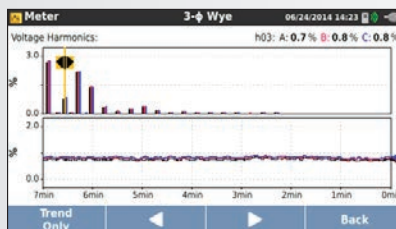
Log de mest brugte parametre

Designet til at måle de mest kritiske trefase effektparametre, kan 1736 og 1738 logge RMS spænding, RMS strøm, spænding og strøm events, spænding og strøm THD, spænding og strøm harmoniske op til den 50. harmoniske, aktiv effekt, reaktiv effekt, effektfaktor, aktiv energi, reaktiv energi og mere. Med nok hukommelse til mere end et års datalogning, kan 1736 og 1738 afdække periodiske eller besværlige problemer, der ellers kunne blive overset.

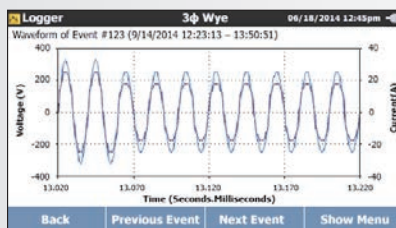


Gennemfør multiple studier med et instrument; download mens studierne er i gang via USB stik eller Fluke Connect app'en

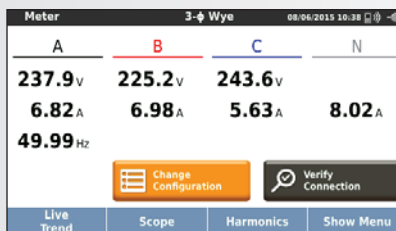
Passer til NEC 220 belastningsforsøg



Find kilden til forvrængning af spænding og strøm, der muligvis påvirker dit udstyr



Fanger spændings events og startstrøm med forhåndsdefinerede tærskelværdier



Simpel opsætning betyder at alle tilgængelige målte parametre automatisk er valgt under logning, så du kan være sikker på at du får de data du skal bruge, selv før du ved, at du har brug for dem

Nem at bruge

De fire strømprober er tilsluttet separat og instrumentet detekterer og skalerer automatisk proberne. De tynde strømprober er designet til nemt at kunne komme igennem tætte ledningsafstande og kan let indstilles til 150 eller 1500 A for at sikre stor nøjagtighed i enhver applikation. En innovativ flad spændingstestledning sikrer en simpel og pålidelig forbindelse, og værktøjets intelligente "Verificér Forbindelse" funktion checker automatisk efter for at sikre at værktøjet er korrekt forbundet og kan på den måde digitalt rette op på typiske forbindelsesfejl uden at skulle ændre forbindelsen af måleledningerne.

Den aftagelige strømforsyning kan nemt og sikkert strømforsynes direkte fra kredsløbet der måles på - slut med at lede efter stikkontakter eller trække adskillige lange forlængerledninger hen til logningsområdet.

Meter				3-φ Wye				06/24/2014 14:25			
A		B		C		Result					
237.9 V		237.1 V		237.5 V		↻					
▲ 6.60 A		▲ 6.73 A		▼ 5.61 A		✗					
1.51 kW		1.55 kW		-1.26 kW							
Detected phase mapping: Voltage: 1 - A 2 - B 3 - C Current: 1 - A 2 - B 3 - C*								Current flow ▲ load ▼ generator			
Correct Digitally		Auto Correct		Generator Mode		Back					

Intelligent verificeringsfunktion, der digitalt retter op på typiske fejl i måleforbindelser

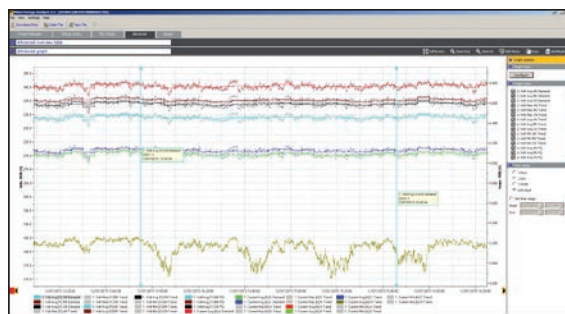
Download af data kunne ikke være nemmere og mere fleksibelt:

- Download direkte til et USB stik, der kan stikkes direkte ind i USB indgangen på instrumentet
- Se måledata trådløst via Fluke Connect app'en og computerprogrammet, hvilket hjælper dig med at fastholde en sikker arbejdsafstand og reducere behovet for personligt sikkerhedsudstyr og unødvendige besøg eller check-in* på arbejdsstedet

*Ikke alle modeller er tilgængelige i alle lande. Check hos din lokale Fluke repræsentant.

Analyse og Rapportering

Logning af data er bare én del af opgaven. Når du har dine data, er du nødt til at frembringe brugbar information og rapporter, der er nemme at forstå og dele med din organisation eller dine kunder. Fluke Energy Analyze Plus programmet hjælper med at gøre den del af opgaven så nem som mulig. Med stærke analyseværktøjer og muligheden for at frembringe skræddersyede rapporter indenfor få minutter, kan du videresende dine data og hurtigt løse problemer for at optimere systemers pålidelighed og besparelser.



Sammenlign nemt og hurtigt enhver målt parameter



Specifikationer

Nøjagtighed			
Parameter	Område	Maks. opløsning	Intrinsik nøjagtighed ved referencebetingelser (% af aflæsning + % af fuld skala)
Spænding	1000 V	0,1 V	± (0,2% + 0,01%)
Strøm	i17xx-flex 1500 12"	150 A 1500 A	± (1% + 0,02%) ± (1% + 0,02%)
	i17xx-flex 3000 24"	300 A 3000 A	± (1% + 0,03%) ± (1% + 0,03%)
	i17xx-flex 6000 36"	600 A 6000 A	± (1,5% + 0,03%) ± (1,5% + 0,03%)
	i40s-EL tang	4 A 40 A	± (0,7% + 0,02%) ± (0,7% + 0,02%)
Frekvens	42,5 Hz til 69 Hz	0,01 Hz	0,1%
Aux input	± 10 V DC	0,1 mV	± (0,2% + 0,02%)
Spænding min/maks	1000 V	0,1 V	± (1% + 0,1%)
Strøm min/maks	defineret af tilbehør	defineret af tilbehør	± (5% + 0,2%)
THD på spænding	1000%	0,1%	± 0,5
THD på strøm	1000%	0,1%	± 0,5
Spændingsharmoniske 2. 50.	1000 V	0,1 V	≥ 10 V: ± 5% af aflæsning < 10 V: ± 0,5V
Strømharmoniske 2. 50.	defineret af tilbehør	defineret af tilbehør	≥ 3% af strømområde: ± 5% af aflæsning < 3% af strømområde: ± 0,15% af området
Ubalance	100%	0,1%	± 0,2

Intrinsik usikkerhed ± (% af aflæsning + % af område) ¹					
Parameter	Påvirkeligheds-mængde	iFlex1500-12 150 A/1500 A	iFlex3000-24 300 A/3000 A	iFlex6000-36 600/6000 A	i40s-EL 4 A/40 A
Aktiv effekt P Aktiv Energy E _a	PF ≥ 0,99	1,2% ± 0,005%	1,2% ± 0,0075%	1,7% ± 0,0075%	1,2% ± 0,005%
Tilsyneladende Effekt S Tilsyneladende Energy _{ap}	0 ≤ PF ≤ 1	1,2% ± 0,005%	1,2% ± 0,0075%	1,7% ± 0,0075%	1,2% ± 0,005%
Reaktiv Effekt Q Reaktiv Energi _r	0 ≤ PF ≤ 1	2,5% af målt tilsyneladende effekt			
Effektfaktor (PF) Forskydningseffektfaktor DPF/cosφ	-	± 0,025			
Yderligere usikkerhed i % af område ¹	V _{P-N} > 250 V	0,015%	0,0225%	0,0225%	0,015%

¹Område = 1000 V x Iområde

Referencebetingelser:

- **Miljø:** 23 °C ± 5 °C, instrument i brug i mindst 30 minutter, intet eksternt elektrisk/magnetisk felt, relativ luftfugtighed <65 %
- **Indgangsbetingelser:** Cosφ/PF=1, Sinusformet signal f=50 Hz/60 Hz, strømforsyning 120 V/230 V ± 10 %.
- **Strøm og effektspecifikationer:** Indgangsspænding 1 fase: 120 V/230 V eller 3 ph stjerne/trekant: 230 V/400 V Indgangsstrøm: I > 10% af irange
- **Primær leder for tang eller Rogowskispole i centerposition**
- **Temperaturkoefficient:** Tilføj 0,1 x specificeret nøjagtighed til hver grad C over 28 °C eller under 18 °C

Elektriske specifikationer	
Strømforsyning	
Spændingsområde	100 V til 500 V ved brug af sikkerhedsstikindgang ved forsyning fra målekredsløbet 100 V til 240 V ved hjælp af standard strømkabel (IEC 60320 C7)
Effektforbrug	Maksimum 50 VA (maks. 15 VA ved forsyning fra IEC 60320 indgang)
Effektivitet	≥ 68,2% (i henhold til reglerne for energieffektivitet)
Maksimum forbrug uden belastning	< 0,3 W, kun ved forsyning fra IEC 60320 indgang
Netspændingsfrekvens	50/60 Hz ± 15%
Batteri	Lithium-ion batteri 3,7 V, 9,25 Wh, kan udskiftes af kunden
Batterilevetid	Fire timer i standard driftstilstand, op til 5,5 timer i strømbesparelstand
Opladetid	< 6 timer
Dataopsamling	
Opløsning	16-bit synkron sampling
Samplingfrekvens	10,24 kHz ved 50/60 Hz, synkroniseret til den primære frekvens
Indgangssignalfrekvens	50/60 Hz (42,5 til 69 Hz)
Kredsløbstyper	1-φ, 1-φ IT, splitfase, 3-φ trekant, 3- stjerne, 3-φ stjerne IT, 3-φ stjerne balanceret, 3-φ Aron/Blondel (2-element trekant), 3-φ trekant åbent ben, kun strøm (belastningsundersøgelser)
Datalagring	Intern flash hukommelse (kan ikke udskiftes af brugeren)
Hukommelsesstørrelse	Typisk 10 lognings-sessioner på 8 uger med intervaller på 1 minut og 500 events ¹
Typisk interval	
Målte parametre	Spænding, strøm, aux, frekvens, THDV, THD A, effekt, effektfaktor, fundamental effekt, DPF, energi
Gennemsnitligt interval	Kan vælges af bruger: 1 sek, 5 sek, 10 sek, 30 sek, 1 min, 5 min, 10 min, 15 min, 30 min
Gennemsnitlig tid for min./maks.værdier:	Spænding, Strøm Full cyklus, RMS opdateret hver halve cyklus (URMS1/2 i henhold til IEC61000-4-30 Aux, Effekt: 200 ms
Efterspørgsels Interval (Energi Meter Tilstand)	
Målte parametre	Energi (Wh, varh, VAh), PF, maksimal efterspørgsel, energikost
Interval	Kan vælges af bruger: 5 min, 10 min, 15 min, 20 min, 30 min, off
Målinger af effektkvalitet	
Målt parameter	Spænding, frekvens, ubalance, spændingsharmoniske, THD V, strøm, harmoniske, THD A, TDD
Gennemsnitligt interval	10 min
Individuelle harmoniske	Anden ...50. harmoniske
Total harmonisk forvrængning	Beregnet på 50 harmoniske
Hændelser	Spænding: Dyk, pukler, afbrydelser, strøm: startstrøm
Triggede registreringer	Fuld cyklus RMS opdateret hver halve cyklus med spænding og strøm (Urms1/2 ifølge IEC61000-4-30) Kurveform af spænding og strøm

¹Antallet af lognings-sessioner og logningsperiode afhænger af brugerkrav.

Elektriske specifikationer fort.	
Standard Overensstemmelse	
Harmoniske	IEC 61000-4-7: Klasse 1 IEEE 519 (korttidsharmoniske)
Effektkvalitet	IEC 61000-4-30 Klasse S, IEC62586-1 (PQI-S enhed)
Strømforsyning	IEEE 1459
Overensstemmelse for effektkvalitet	EN50160 (for målte parametre)
Interfaces	
USB-A	Filoverførsel via USB stik, firmwareopdateringer Maks. forsyningsstrøm: 120 mA
WiFi (trådløst)	Filoverførsel og trådløs kontrol via direkte forbindelse eller WIFI infrastruktur
Bluetooth	Læs ekstra måledata fra Fluke Connect® 3000 serie moduler (kræver 1738, eller 1736 opgraderingsoption)
USB-mini	Data download enhed til pc
Spændingsindgange	
Antal indgange	4 (3 faser og neutral)
Maksimal indgangsspænding	1000 Vrms, CF 1.7
Indgangsimpedans	10 MΩ
Båndbredde	42,5 Hz - 3,5 kHz
Skalering	1:1 og variabel
Målekategori	1000 V KAT III/600 V KAT IV
Strømindgange	
Antal indgange	4, tilstand vælges automatisk for tilsluttet sensor
Indgangsspænding	Tang indgang: 500 mVrms/50 mVrms; CF 2,8
Rogowski spole indgang	150 Mvrms / 15 mVrms ved 50 Hz, 180 mVrms / 18 mVrms på 60 Hz; CF 4; alle ved nominelt probeområde
Måleområde	1 A til 150 A/10 A til 1500 A med tynd fleksibel strømprobe i17XX-flex1500 12* 3 A til 300 A/30 A til 3000 A med tynd fleksibel strømprobe i17XX-flex3000 24* 6 A til 600 A/60 A til 6000 A med tynd fleksibel strømprobe i17XX-flex6000 36* 40 mA til 4 A/0,4 A til 40 A med 40 A tang i40s-EL
Båndbredde	42,5 Hz - 3,5 kHz
Skalering	1:1 og variabel
Ekstra indgange	
Antal indgange	2
Indgangsområde	0 til ± 10 V dc, 1 aflæsning/s
Skaleringsfaktor	Format: mx + b (forstærkning og offset) brugerkonfigureret
Enheder vist på skærmen	Kan konfigureres af brugeren (7 tegn, f.eks. °C, psi eller m/s)
Trådløs forbindelse	
Antal indgange	2
Understøttede moduler	Fluke Connect® 3000 serie
Opsamling	1 aflæsning/s

Miljøspecifikationer	
Driftstemperatur	-10 til +50 °C (14 til 122 °F)
Opbevaringstemperatur	-20 til +60 °C (-4 til 140 °F), med batteri -20 til +50 °C (-4 til 122 °F)
Driftsfugtighed	10 °C til 30 °C (50 °F til 86 °F) maks. 95% RH 30 °C til 40 °C (86 °F til 104 °F) maks. 75% RH 40 °C til 50 °C (104 °F til 122 °F) maks. 45% RH
Driftshøjde	2000 m (op til 4000 m reduceres til 1000 V KAT II/600 V KAT III/300 V KAT IV)
Opbevaringshøjde	12.000 m
Kabinet	IP50 i henhold til EN60529
Vibration	MIL 28800E, Type 3, Klasse III, Style B
Sikkerhed	IEC 61010-1 IEC netindgang: Overspændingskategori II, forureningsgrad 2. Spændingsterminaler Overspændingskategori IV, forureningsgrad 2. IEC 61010-031: KAT IV 600 V, KAT III 1000 V
Elektromagnetisk kompatibilitet (EMC)	EN 61326-1: Industriel CISPR 11: Gruppe 1, klasse A
	Korea (KCC): Klasse A udstyr (industriel broadcasting og kommunikationsudstyr)
	USA (FCC): 47 CFR 15 underafsnit B. Dette produkt anses for at være en enhed undtaget paragraf 15. 103.
Temperaturkoefficient	0,1 x nøjagtighedsspecifikation/K
Generelle specifikationer	
LCD farveskærm	4,3" aktiv matrix TFT, 480 pixel x 272 pixel, resistivt berøringspanel
Garanti	Instrument og strømforsyning: To år (batteri ikke inkluderet) Tilbehør: 1 år Kalibreringscyklus: 2 år
Dimensioner	Instrument: 19,8 cm x 16,7 cm x 5,5 cm (7,8 in x 6,6 in x 2,2 in) Strømforsyning: 13,0 cm x 13,0 cm x 4,5 cm (5,1 in x 5,1 in x 1,8 in) Instrument med tilsluttet strømforsyning: 19,8 cm x 16,7 cm x 9 cm (7,8 in x 6,6 in x 3,5 in)
Vægt	Værktøj: 1,1 kg (2,5 lb) Strømforsyning: 400 g (0,9 lb)
Sabotage beskyttelse	Kensington låseslot

Specifikationer for i17xx-flex 1500 12" Fleksibel strømprobe	
Måleområde	1 til 150 A ac/10 til 1500 A ac
Ikke-destruktiv strøm	100 kA (50/60 Hz)
Intrinsik fejl ved referencebetingelse*	± 0,7% af udlæsning
Nøjagtighed 173x + iFlex	± (1% af aflæsning + 0,02% af område)
Temperaturkoefficient over driftstemperaturområde	0,05% af aflæsning/°C 0,09% af aflæsning/°F
Driftsspænding	1000 V KAT III, 600 V KAT IV
Probekablets længde	305 mm (12 in)
Probekablets diameter	7,5 mm (0,3 in)
Minimum bøjningsradius	38 mm (1,5 in)
Længde på udgangskabel	2 m (6,6 fod)
Vægt	115 g
Probe- og kabelmaterialer	TPR
Koblingsmateriale	POM + ABS/PC
Udgangskabel	TPR/PVC
Driftstemperatur	-20 °C til +70 °C (-4 °F til 158 °F). Ledertemperaturen må under test ikke overstige 80 °C (176 °F)
Temperatur, ikke i drift	-40 °C til +80 °C (-40 °F til 176 °F)
Relativ fugtighed, drift	15% til 85% ikke kondenserende
IP klassificering	IEC 60529:IP50
Garanti	Et år

* Referencebetingelse:

- Miljø: 23 °C ± 5 °C, intet eksternt elektrisk/magnetisk felt, RH 65%
- Primær leder i centerposition

Modelfunktioner

	1736 Power Logger			1738 Power Logger		
	FLUKE-1736/B	FLUKE-1736/EUS	FLUKE-1736/INTL	FLUKE-1738/B	FLUKE-1738/EUS	FLUKE-1738/INTL
Model	Power logger basisversion	Power logger (EU og US)	Power logger (International)	Power logger avanceret version	Power logger avanceret version (EU og US)	Power logger avanceret version (International)
Funktioner						
PQ Sundhed (EN50160 analyse)	Opt.	Opt.	Opt.	•	•	•
IEEE 519 rapportering	Opt.	Opt.	Opt.	Opt.	Opt.	Opt.
Fluke Connect [®] modul understøttelse (op til 2 moduler**)	Opt.	Opt.	Opt.	•	•	•
Registrering						
Tendens	•	•	•	•	•	•
Kurveform Snapshots + RMS profil	Opt.	Opt.	Opt.	•	•	•
Kommunikation						
USB (mini B)	•	•	•	•	•	•
WiFi download af instrumentdata	•	•	Opt.	•	•	Opt.
WiFi download via WiFi adgangspunkt (kræver registrering)**	Opt.	Opt.	Opt.	Opt.	Opt.	Opt.
Inkluderet tilbehør						
WiFi-only adapter**	-	•	-	-	-	-
WiFi og BLE adapter**	Opt.	Opt.	Opt.	Opt.	•	Opt.
USB stik (4GB)	•	•	•	•	•	•
USB kabel	•	•	•	•	•	•
3PHVL-173 Fladkabel"	•	•	•	•	•	•
1x rød, 1x sort 0,1m kabel	•	•	•	•	•	•
1x rød, 1x sort 1,5m ledning	•	•	•	•	•	•
Krokodillenæb	4	4	4	4	4	4
C173x blød taske	•	•	•	•	•	•
Farvekode sæt	•	•	•	•	•	•
173x-Hanger sæt	Opt.	Opt.	Opt.	•	•	•
MP1-Magnetprobe	Opt.	Opt.	Opt.	4	4	4
i173X-flex1500 12"	Opt.	4	4	Opt.	4	4
Netledning	EU, UK, US, AU, BR	EU, US, UK	EU, UK, US, AU, BR	EU, UK, US, AU, BR	EU, US, UK	EU, UK, US, AU, BR
Kompatibelt ekstratilbehør						
173X- AUX analog adapter	•	•	•	•	•	•
i17XX-flex1500 12" Strømprobe	•	•	•	•	•	•
i17XX-flex3000 24" Strømprobe	•	•	•	•	•	•
i17XX-flex6000 36" Strømprobe	•	•	•	•	•	•
i40s-EL Strømtang	•	•	•	•	•	•
IEEE 519 rapportering opt	•	•	•	•	•	•
1736 til 1738 opgradering (1736/OPGRADERING)	•	•	•	-	-	-

*Moduler ikke inkluderet

**Ikke alle modeller er tilgængelige i alle lande. Check hos din lokale Fluke repræsentant

Bestillingsinformation**

FLUKE-1736/B Power Logger, Basisversion (eksklusive strømprober)

FLUKE-1736/EUS Power Logger, EU og US version (inkluderer strømprober)

FLUKE-1736/INTL Power Logger, International version (inkluderer strømprober)

FLUKE-1736/WINTL Power Logger, International trådløs version (inkluderer strømprober)

FLUKE-1738/B Power Logger, Avanceret version (eksklusive strømprober)

FLUKE-1738/EUS Power Logger, EU/US Avanceret version (inkluderer strømprober)

FLUKE-1738/INTL Power Logger, International avanceret version (inkluderer strømprober)

FLUKE-1738/WINTL Power Logger, International trådløs version (inkluderer strømprober)

Fluke-1736 inkluderer:

Instrument, strømforsyning, spændingstestledninger, krokodillenæb (4x), 12 in 1.500A fleksible strømprober (4x), blød taske, Energy Analyze Plus program, WiFi adapter**, netledning, farvekode sæt og dokumentation på USB stikket

Fluke 1738 inkluderer:

Instrument, strømforsyning, spændingstestledninger, krokodillenæb (4x), 12 in 1.500A fleksible strømprober (4x), blød taske, Energy Analyze Plus program, magnetisk holder, magnetiske spændingsprober (4x) WiFi adapter**, netledning, farvekode sæt og dokumentation på USB stikket

*Ikke alle modeller er tilgængelige i alle lande. Check hos din lokale Fluke repræsentant



Se det. Gem det. Del det. Alle fakta, mens du er i felten.

Fluke Connect® med ShareLive™ videoopkald er det største softwaresystem og trådløse testværktøjer, der sikrer at du har kontakt til hele dit team uden at forlade felten*. Fluke Connect programmet er kompatibelt med følgende enheder: iPhone modeller 4S og op med iOS 8.0 eller højere, iPad Air og iPad Mini (2. generation) i en iPhone ramme på iPad og iPod Touch (5. generation), HTC One og One M8 med Android 4.4.x eller højere, LG G3 og Nexus 5 med Android 4.4.x eller højere, Samsung Galaxy S4 med Android 4.3.x eller højere, Samsung Galaxy S5 med Android 4.4.x eller højere og fungerer med over 30 forskellige Fluke produkter—det største system af forbundede testværktøjer i verden Og der er flere på vej. Gå til Fluke webstedet for at få mere at vide.

*Inden for din udbyders trådløse netværk.

Download appen fra:



Smartphone, trådløs tjeneste og dataabonnement er ikke inkluderet i købet.



Alle varemærker tilhører deres respektive ejere. Smartphone, trådløs tjeneste og dataabonnement er ikke inkluderet i købet. Første 5 GB hukommelse er gratis. Kompatibel med iPhone 4x og op med iOS 7 eller nyere, iPad (i en iPhone ramme på en iPad) og Galaxy S4, Nexus 5, HTC One med Android™ 4.4.x eller nyere. Apple og Apple logoet er varemærker tilhørende Apple Inc., registreret i USA og andre lande. App Store er et servicemærke tilhørende Apple Inc. Google Play er et varemærke tilhørende Google Inc.

Fluke Connect fås ikke i alle lande.

Fluke. Keeping your world up and running.®

Fluke Danmark A/S
c/o Radiometer Medical ApS
Åkandervej 21
2700 Brønshøj
Danmark
Tlf.: 70 23 58 53
Fax: 70 23 58 54
E-mail: info.dk@fluke.com
Web: www.fluke.dk

©2015 Fluke Corporation. Alle rettigheder forbeholdes. Oplysningerne kan ændres uden forudgående varsel.
09/2015 Pub_ID: 13485-dan

Ændringer i dette dokument er ikke tilladt uden skriftlig tilladelse fra Fluke Corporation.