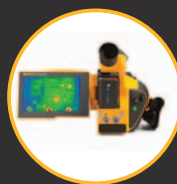
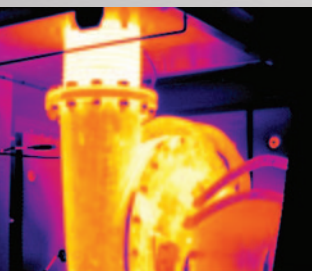
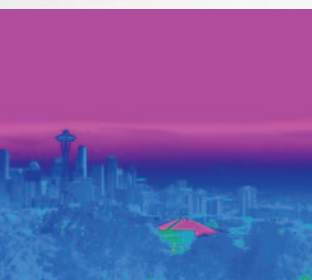


FLUKE®

フルーク

のサーモグラフィを
推奨する理由





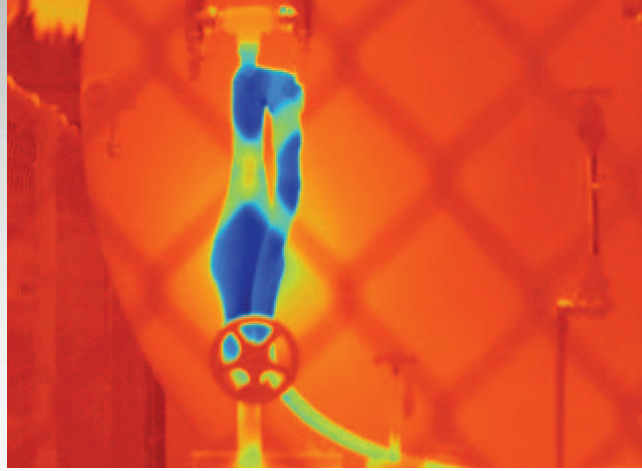
高画質

フルークでは、サーモグラフィーのどのポートフォリオでも、1024 x 768 から 80 x 60 までの検出分解能と、明瞭な詳細画像と正確な測定値を提供する 100% ダイヤモンド旋削済みゲルマニウム・レンズを使用して、すべてのピクセルの性能を最適化しています。SuperResolution モードを使用して、4 倍の分解能と、正しい診断を行うために必要な画質を取得できます。特許取得済みの IR-Fusion® 技術と AutoBlend™ により、細部が鮮明に表示され、問題の正確な場所が特定されるため、作業が簡単になります。より詳細な細部を確認したい場合は、赤外線レンズを使用することで、サイズや距離による制限のために、標準レンズでは観測が困難な対象も検査できるようになります。

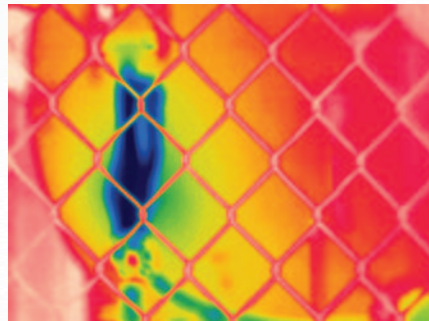


信頼性の高いソフトウェア で迅速かつ容易な分析と レポート

SmartView® は、赤外線画像を表示、最適化および解析できる強力なソフトウェアです。簡単な数ステップの操作で詳細にカスタマイズ可能な本格的な外観のレポートを生成できます。SmartView® ソフトウェアは、直観的で使いやすく、基本的なニーズを持つお客様にとって理想的なソフトウェアですが、特殊な赤外線画像の高度なレポートと分析に必要なパフォーマンスも備えています。



Fluke LaserSharp® オート・フォーカスは必要な対象物をキャプチャします。
いつでも どこでも 確実



パッシブ・オート・フォーカス・システムでは、
近視野の対象物のみキャプチャします。



困難な検査現場

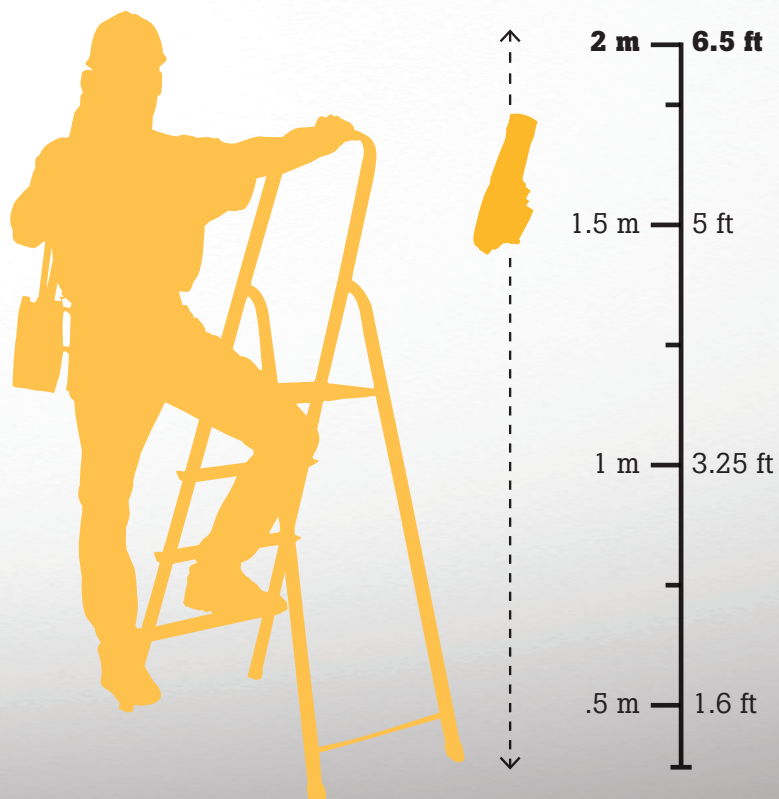
高度なフォーカス・テクノロジー

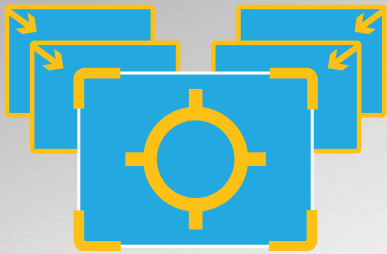
サーモグラフィーでの測定時に画像の焦点が合っていない場合、温度測定が 20 度以上ずれる可能性があるため、問題を見逃しやすくなります。このため、フルークでは、ボタン 1 つで焦点の合った画像が得られるよう、内蔵のレーザー距離計を使用して目標までの距離が瞬時に計算、表示される LaserSharp® オート・フォーカスを設計しました。または、使いやすい手動または固定によるフォーカスを選択して、柔軟に最適なフォーカスを得ることもできます。

MultiSharp™ フォーカス機能により、視野全体に焦点が合った、鮮明で精細な画像を撮影できます。オートフォーカスによる簡単操作 — 遠近両方に焦点が合った複数の画像がカメラによって自動的に合成されます。

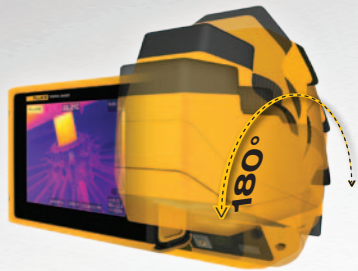
高い定評の堅牢性と使いやすさ

弊社では、連続数時間にわたってカメラを落下させる、液体に浸す、振動させるなど、仕様を上回るようにカメラをテストしております。弊社のツールは、今後数年間にわたってお客様の過酷な環境に耐えるように徹底されており、頑丈に製造されています。お客様の作業は非常に複雑なため、使いにくいツールで時間を浪費することだけは避けたいところです。多数のユーザー・インターフェースが用意されている弊社の直観的な設計により、すばやく簡単な操作が可能になるため、問題を迅速、簡単に検出、診断することができます。フルークのサーモグラフィーは片手で操作できるだけでなく、操作マニュアルを開く必要もありません。





MultiSharp™ フォーカス — オートフォーカスによる簡単操作 — 遠近すべてに焦点が合った複数の画像がカメラによって自動的に合成されるため、視野全体に焦点が合った、鮮明かつ精細な画像を撮影できます。



180° 回転式レンズにより、目標物の上、下、周囲を探索し、キャプチャの前に画像を確認できます。



320 x 240 の画像が 640 x 480 の画像に — SuperResolution モードにより 4 倍の分解能とピクセルを実現しています。



表示面積が 150% 以上も広がり³、クラス最大の 5.7 インチ、反応性に優れたタッチスクリーン LCD により、画像のテキスト注釈、編集、解析が容易です。¹

最先端のイノベーション

65 年以上にわたる経験と受賞歴のある一連の製品により、弊社の設計チームは、設計に取り組むと共に、数え切れないほどの長時間にわたってお客様と共に現場に携わることで、お客様の用途に見合ったイノベーションを実現してまいりました。その結果として得られたのが、アクセスしにくい対象物の上、下および周囲を簡単に表示できる、180 度全体に回転可能なレンズが付いた、赤外線カメラ上の最大級のタブレット・ライクな画面です。310 万ピクセルの高分解能により、鮮明な画像が得られます。充電用 LED インジケーターが付いた取り外し可能なスマート・バッテリー。数千の画像を保存できる取り外し可能な SD カード。これらに加えて、いくつかのシンプルな手順で本格的なレポートを作成できる機能。これらにより、時間とコストを節約できます。

**CONTROL
ENGINEERING**

**PLANT
ENGINEERING**

¹2014 年 10 月 14 日現在における、検出分解能 320 x 240 の産業用ハンドヘルド・サーモグラフィーとの比較。
³3.5 インチ画面との比較。

Fluke サーマグラフィー

工業、商業および建設用途			
製品情報	研究開発向けシリーズ・赤外線カメラ TiX1000、TiX660、TiX640、TiX560、TiX520、TiX500	高性能シリーズ・サーモグラフィー Ti450、Ti400、Ti300	現場用シリーズ・サーモグラフィー TiS75、TiS65/60、TiS55/50、TiS45/40、TiS20、TiS10
説明	最高の分解能 (最大 1024 x 768) と最高の温度分解能を備えた最上級の画質	高度な検査およびトラブルシューティングが可能な画質	毎日使用できる高画質の使いやすい標準性能
用途	最も詳しい細部が必要となる過酷な検査 / 対象物 <ul style="list-style-type: none"> 工業用メンテナンス データ生成 / 伝送 石油およびガス施設での予知保全 研究開発 (電気、機械、生物学 / 科学、マイクロエレクトロニクス) 	<ul style="list-style-type: none"> 工業用メンテナンス 大型商業施設のメンテナンス 石油およびガス施設のメンテナンス 獣医 信頼性検査 大型建造物診断 <ul style="list-style-type: none"> - 建物外面 - 欠陥工事 電気、水道、ガス設備 	<ul style="list-style-type: none"> 電気検査 HVAC/R 検査 機械設備 住宅検査 小規模な商業施設のメンテナンス 建造物診断 <ul style="list-style-type: none"> - 建物外面 - 商業 / 工業施設
以下に最適	高度で専門的な機能を必要としているエンジニア、研究開発の専門職、および上級サーモグラフィー・ユーザーの皆様、最上級の画質と、最高度の情報量の赤外線画像をお届けします。	社内エンジニア、契約業者、官公庁を問わず、あらゆるプロフェッショナルなサーモグラフィー・ユーザーの皆様、さまざまな用途にご利用いただける上質な画像、高度な機能と優れた性能をお届けします。	あらゆる現場の技術者や契約作業員の皆様に、一般的な検査を効率的に進めるために必要な上質な画像と優れた機能を、お手頃な価格でご提供します。
フルークのイノベーション	<ul style="list-style-type: none"> 1024 x 768 分解能 SuperResolution モード 180° 回転式レンズ 最大 5.7 インチのタブレット・ライク画面 MultiSharp™ フォーカス LaserSharp™ オート・フォーカス 内蔵のレーザー距離計 IR-Fusion® AutoBlend、ピクチャー・イン・ピクチャー SmartView® ソフトウェア 	<ul style="list-style-type: none"> SuperResolution モード MultiSharp™ フォーカス LaserSharp® オート・フォーカス 内蔵のレーザー距離計 IR-Fusion® AutoBlend、ピクチャー・イン・ピクチャー SmartView® ソフトウェア 	<ul style="list-style-type: none"> IR-Fusion® AutoBlend、ピクチャー・イン・ピクチャー SmartView® ソフトウェア
主な機能	<ul style="list-style-type: none"> 最高の画質 高温測定 (最高 1200 °C) サブウィンドウ 最高速、最高性能 ボタン 1 つで焦点の合った画像を瞬時にキャプチャ SD カードを交換できるため、ストレージ容量は無制限 - SD カードには数千の画像を保存できます 内蔵の音声録音および注釈機能 ビデオのストリーミング 2 倍および 4 倍の望遠レンズ、広角レンズ、およびマクロ・レンズをオプションで利用可能 リモート・コントロールとリモート操作 予期しないバッテリー切れを防止する充電インジケータ付き。現場での交換が可能 エルゴノミック・デザイン 放射分析 Windows ベースの操作メニュー 	<ul style="list-style-type: none"> 優れた画質 高温測定 (最高 1200 °C) ボタン 1 つで焦点の合った画像を瞬時にキャプチャ SD カードを交換できるため、ストレージ容量は無制限 - SD カードには数千の画像を保存できます 最大 3.5 インチのタッチスクリーン LCD 内蔵の音声録音および注釈機能 ビデオのストリーミング 2 倍および 4 倍の望遠レンズおよび広角レンズをオプションで利用可能 リモート・コントロールとリモート操作 予期しないバッテリー切れを防止する充電インジケータ付き。現場での交換が可能 堅牢なエルゴノミクス・デザイン 放射分析 Windows ベースの操作メニュー 	<ul style="list-style-type: none"> 十分な画質 使いやすいオート・フォーカス・オプションまたは手動フォーカス・オプション SD カードを交換できるため、ストレージ容量は無制限 - SD カードには数千の画像を保存できます 最大 3.5 インチの LCD 内蔵の音声録音および注釈機能 ビデオのストリーミング 予期しないバッテリー切れを防止する充電インジケータ付き。現場での交換が可能 堅牢なエルゴノミクス・デザイン 放射分析 Windows ベースの操作メニュー



最適のツール

経験 性能 信頼性

Fluke. 動き続ける世界を支える®

Fluke Corporation
PO Box 9090, Everett, WA 98206 U.S.A.

Fluke Europe B.V.
PO Box 1186, 5602 BD
Eindhoven, The Netherlands

お問い合わせ先：
フルーク
特約店営業部
TEL : 03-6714-3114
FAX : 03-6714-3115
URL : www.fluke.com/jp