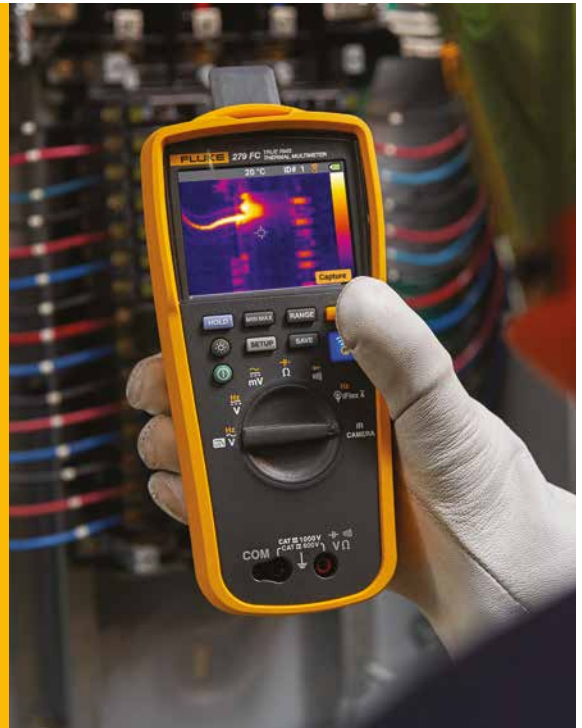


# Fem gode grunde til at bruge et multimeter med indbygget termisk kamera

Hvis du er elektriker eller tekniker, som er ansvarlig for at holde industrielle systemer og processer kørende på en sikker, effektiv og økonomisk måde, så ved du, at jo hurtigere du kan lokalisere problemet, desto hurtigere kan du løse det. Et digitalt multimeter (DMM) er en nødvendighed for præcis fejlfinding og diagnosticering af elektriske og elektroniske problemer, men nogle gange tager det længere tid at lokalisere problemet, end du kunne ønske dig.

Tænk, hvis du kunne indsnævre problemet på få sekunder uden at røre ved udstyret? Det kan det nye Fluke 279 FC termiske multimeter. Det er et professionelt DMM med fuld funktionalitet og integreret termisk kamera med 80 x 60 opløsning (også kaldet et infrarødt kamera) samt iFlex® og Fluke Connect® funktion. Brug det termiske kamera til at lokalisere hotspots og derefter teste spændinger, strømme og temperaturer med DMM'et for at diagnosticere problemet. Når reparationerne er udført, kan du validere dem med det termiske kamera.



Her er blot nogle af de gode grunde til at tilføje et termisk multimeter til din værktøjstaske:

**1**

## Find, reparer, bekræft og rapporter elektriske, HVAC- og mekaniske problemer med ét værktøj

Kombinationen af termisk kamera og DMM kan hjælpe dig med at fejlfinde og kontrollere potentielle elektriske problemer hurtigere. I stedet for at skulle teste hver enkelt afbryder eller spænde hver enkelt skrue på alle afbrydere kan du bruge det termiske kamera til hurtigt at identificere "hot spots". Skift til spændings- og strømmålinger for at diagnosticere problemet. Udfør derefter reparationen, og optag et "efter" billede for at verificere reparationen. Du kan gemme billeder og målinger og uploade dem til en pc eller til Fluke Cloud™ og nemt oprette rapporter med Fluke Connect softwaren. Ud over at spare tid sparer du plads i din værktøjstaske.

**2**

## Øget produktivitet

Med et Fluke Connect aktiveret termisk multimeter kan du typisk løse problemer med et enkelt besøg og har ikke besvær med at finde et delt termisk kamera. Start med at scanne udstyret for at få en god idé om, hvor problemet er.

Når du har identificeret et hot spot, kan du tage dine personlige værnemidler (PV) på og bruge DMM'et til yderligere fejlfinding af problemet. Når problemet er identificeret, afbryder du strømmen og tilslutter DMM'et for at monitorere kredsløbet. Dokumenter reparationen ved hjælp af registrerede meterudlæsninger og et temperaturbillede via Fluke Connect mobil app'en på din smartphone uden for risikoområdet. Brug app'en til at starte din besøgsrapport.

Med dette system reducerer du fejlfindingstiden og nedetiden og øger din effektivitet, hvilket gør både dig og anlægget mere produktive.

### 3

#### Udvid dine evner

Du ved allerede, hvordan man bruger et DMM. Det termiske kamera med 279 FC er så intuitivt, at du kan gå i gang med det samme. Drej blot drejeknappen til "IR kamera", og scan området du er interesseret i. Når du ser et hot spot eller et kuldepunkt, som angivet af varmesignaturen, ved du, hvor du skal tilslutte DMM for at fortsætte fejlfindingen.

### 4

#### Indbygget iFlex integration

Tilslut den trådløse iFlex strømprobe til DMM'et, og udvid øjeblikkeligt dine muligheder for at måle strøm til 2500 A. iFlex strømproben kan anvendes rundt om store ledere og på snævre, besværlige steder. Med den integrerede iFlex teknologi i 279 FC ser du den aktuelle strømmåling på skærmen, og du er fri for at foretage komplicerede omregninger. Endvidere er meter og probe kompatible med Fluke Connect, så du kan indstille dem ved testpunktet, gå væk fra fareområdet og aflæse strømmålingerne på din smartphone med Fluke Connect mobil app'en.

### 5

#### Ekstra værdifulde funktioner

- Stort 3,5" (8,9 cm) farve LCD gør det nemmere og hurtigere at lokalisere potentielle problemer med et termisk billede.
- Minimum 10 timers batterilevetid giver dig mulighed for at arbejde en hel arbejdsdag uden genopladning eller skift af batterier.
- Det er uafhængigt testet til sikkerhedsklassificering KAT IV 600 V/KAT III 1000 V og er hermed et godt valg til industrielle anvendelser.
- Robust samlet i USA til at kunne modstå barske industrielle miljøer.

Med alle disse funktioner vil et termisk multimeter sandsynligvis blive grundpillen i enhver teknikers værktøjstaske. Det sparer plads og tid og kan øge din produktivitet og sikkerhed ved at hjælpe dig med at finde, reparere, validere og rapportere elektriske problemer hurtigere og nemmere.



**Fluke.** *Keeping your world up and running.*®

**Fluke Danmark A/S**  
 c/o Radiometer Medical ApS  
 Åkandevej 21  
 2700 Brønshøj  
 Danmark  
 Tlf.: 70 23 58 53  
 Fax: 70 23 58 54  
 E-mail: info.dk@fluke.com  
 Web: www.fluke.dk

©2016 Fluke Corporation. Alle rettigheder forbeholdes.  
 Oplysningerne kan ændres uden forudgående varsel.  
 3/2016 6007243a-da

Ændringer i dette dokument er ikke tilladt uden skriftlig tilladelse fra Fluke Corporation.