

Реальные преимущества автоматической фокусировки

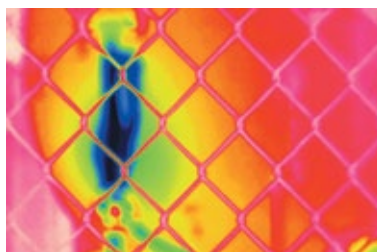
На рынке представлены и другие системы с автоматической фокусировкой, но лишь Fluke удалось продвинуться на шаг дальше в получении резких изображений, ибо самое важное при проведении инфракрасных обследований — **ФОКУСИРОВКА**.

Без точной фокусировки результаты измерения температуры могут сопровождаться значительной погрешностью (иногда до 20 градусов), из-за чего можно не обнаружить проблему.

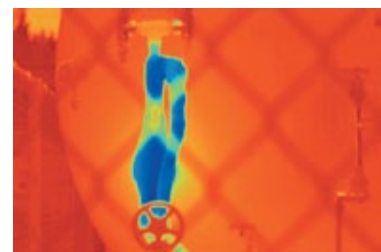
Fluke предлагает своим заказчикам два отличных способа фокусировки — систему автоматической фокусировки LaserSharp® и систему IR-OptiFlex™ с возможностью ручной фокусировки.



Множество обследуемых объектов имеют особенности, затрудняющие работу определенных систем автоматической фокусировки.



Пассивные системы часто настраиваются только на объекты в ближней зоне, в данном случае — сетку металлического ограждения.



С системой Fluke LaserSharp™ Auto Focus на снимках четко отображаются объекты, которые требуется исследовать.

Система автоматической фокусировки LaserSharp®

При использовании прецизионной лазерной технологии точно известно, на каком объекте выполняется фокусировка. В технологии применен лазер для вычисления расстояния до целевого объекта перед фокусировкой. Следует навести красное пятно лазера на подлежащий обследованию объект, нажать и отпустить кнопку для получения четко сфокусированного изображения.

Процесс съемки еще никогда не был настолько простым. Это не бессистемная методика с неустойчивыми результатами. Это способ наведения и получения правильного изображения за один раз.

Система фокусировки IR-OptiFlex™

Значительно более быстрый поиск неисправностей со сверхнадежной революционной системой фокусировки Fluke. Система IR-OptiFlex™ обеспечивает оптимальную фокусировку, объединяя простоту использования системы без фокусировки и гибкость ручной фокусировки в одной камере!

Система обеспечивает точную фокусировку камеры на расстояниях от 1,2 м (4 фута) и более при фото- или видеосъемке. Требуется съемка с меньшего расстояния? Достаточно переключиться на ручную фокусировку нажатием пальца. Теперь не нужно тратить время на длительную работу с фокусом или извлечение данных из размытых изображений. При использовании эксклюзивной системы фокусировки IR-OptiFlex компании Fluke опасность получения непригодных снимков исключается.

Fluke Europe B.V.
PO Box 1186, 5602 BD
Eindhoven, The Netherlands (Нидерланды)

Fluke (UK) Ltd.
52, Hurricane Way
Norwich, Norfolk
NR6 6JB
United Kingdom (Великобритания)

Тел.: +44 (0)20 7942 0700
Факс: +44 (0)20 7942 0701
Электронная почта: industrial@uk.fluke.nl
Веб-сайт: www.fluke.co.uk

© Fluke Corporation, 2013. Все права защищены. Отпечатано в Нидерландах 12/2013. Данные могут быть изменены без уведомления.

Обе системы фокусировки встроены в изделия Fluke Ti200, Ti300 и Ti400. Только система IR-OptiFlex™ — в изделия Ti125 и Ti110.

Pub_ID: xxxxx-eng