

ข้อมูลด้านเทคนิค

# กล้องอินฟราเรด Ti480, Ti450, Ti400 และ Ti300

## Fluke Professional Series



เข้ากันได้กับ Fluke Connect®

### นิยามใหม่ของโฟกัส

- ถ่ายภาพที่ชัดเจน มีโฟกัสที่แม่นยำทั่วทั้งมุมมองด้วยระบบโฟกัส **MultiSharp™** เพียงแค่เล็ง แล้วถ่าย — กล้องจะประมวลผลชุดภาพที่อยู่ในโฟกัสใกล้และไกลโดยอัตโนมัติ (Ti480 และ Ti450)
- ได้ภาพเต็มโฟกัสสำหรับเป้าหมายที่ต้องการได้ทันที **ระบบโฟกัสอัตโนมัติ LaserSharp®** ที่มีใน Fluke เท่านั้น ใช้เครื่องวัดระยะทางระบบเลเซอร์ที่ติดตั้งในตัวเพื่อคำนวณและแสดงระยะห่างไปถึงเป้าหมายที่คุณต้องการด้วยความแม่นยำที่เที่ยงตรง
- รับข้อมูลพิกเซล 4 เท่าด้วย **SuperResolution** ที่เก็บภาพหลายภาพและผสานรวมเป็นรูปภาพขนาด 1280 x 960 (Ti480) หรือ 640 x 480 (Ti450)
- ประหยัดเวลา - ชิงครูปภาพแบบไร้สายโดยตรงจากกล้องไปยังระบบ **Fluke Connect®** และแนบไปกับข้อมูลสินทรัพย์หรือใบสั่งงาน ดัดสินใจได้ล่วงหน้าขึ้นด้วยการเข้าถึงข้อมูลการวัดของการตรวจสอบได้จากทุกที่ สมาชิกในทีมสามารถเห็นข้อมูลเดียวกันได้ทันทีทั้งในไซต์งานตรวจสอบและในสำนักงาน
- ลดภาระในการจดบันทึกขณะทำงานในภาคสนามด้วยคุณลักษณะที่เป็นประโยชน์สองอย่าง:
  - ระบบคำอธิบายประกอบ IR-PhotoNotes™ เก็บภาพดิจิทัลของพื้นที่โดยรอบเพื่ออ้างอิงสภาพหรือสถานที่จริง
  - นอกจากนี้ยังสามารถบันทึกรายละเอียดเพิ่มเติมในไฟล์ด้วยการบันทึกคำอธิบายเสียงประกอบ
- **เน้นบริเวณที่อยู่นอกช่วงอุณหภูมิ 'ปกติ' ที่กำหนดไว้ล่วงหน้าได้อย่างรวดเร็วด้วยการเตือนด้วยสี**
- **เห็นรายละเอียดที่คุณต้องการ** ด้วยเลนส์อัจฉริยะเปลี่ยนได้ — เทเลโฟโต้ 2x และ 4x และมุมมองกว้าง—ไม่ต้องสอบเทียบ
- **รวมซอฟต์แวร์ Fluke Connect® SmartView® บนเดสก์ท็อป:** ปรับภาพถ่ายความร้อนให้เหมาะสม ดำเนินการวิเคราะห์ สร้างรายงานที่ปรับแต่งได้และมีประสิทธิภาพได้อย่างรวดเร็ว และส่งออกภาพไปยังรูปแบบที่คุณเลือกได้บนระบบคลาวด์

### คุณภาพของภาพที่เหนือกว่า

ความละเอียดเชิงพื้นที่

**Ti480** 0.93 mRad

**Ti450 และ Ti400** 1.31 mRad

**Ti300** 1.75 mRad

ความละเอียด

**Ti480** 640 x 480

โหมด SuperResolution: 1280 x 960

**Ti450** 320 x 240

โหมด SuperResolution: 640 x 480

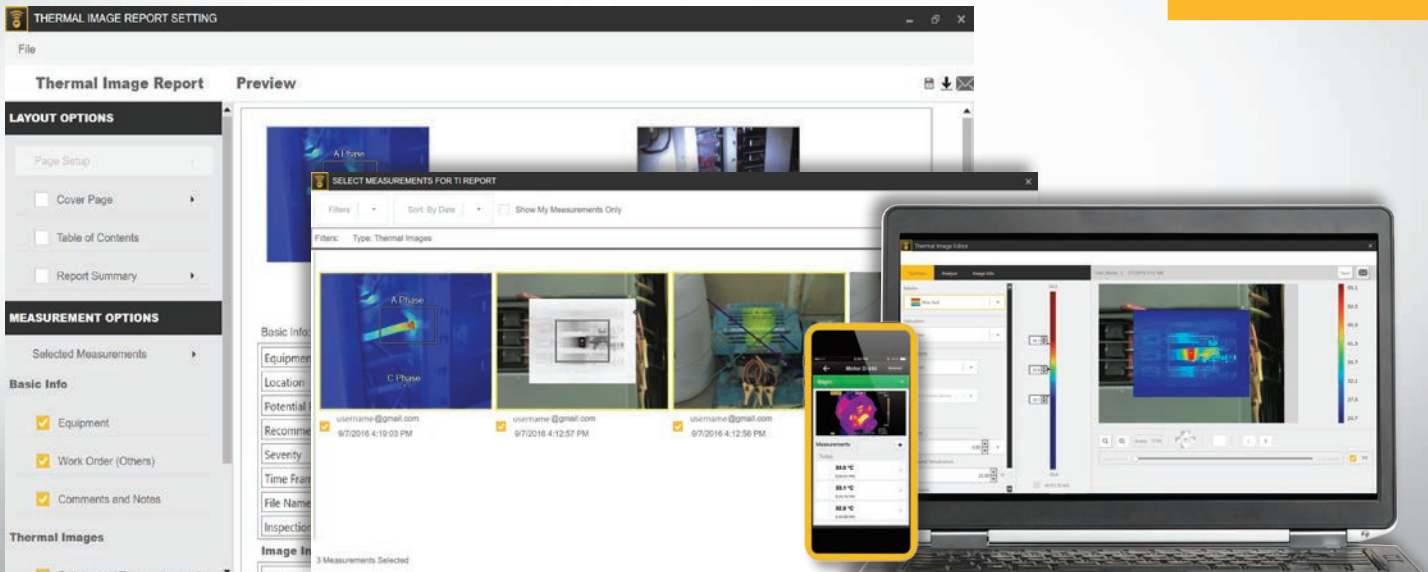
**Ti400** 320 x 240

**Ti300** 240 x 180

มุมมองภาพ

**Ti480** 34 °H x 24 °V

**Ti450, Ti400, Ti300** 24 °H x 17 °V



## ซอฟต์แวร์ Fluke Connect® SmartView® สำหรับเดสก์ท็อปใหม่ มีประสิทธิภาพและใช้งานง่าย

ขณะนี้คุณสามารถใช้แพลตฟอร์มซอฟต์แวร์ที่มีการเชื่อมต่อ ครอบคลุม และเป็นอนาคตของการบำรุงรักษา การตรวจติดตาม วิเคราะห์ และรายงานอุปกรณ์ที่สมบูรณ์แบบในตัว ซึ่งจะช่วยให้คุณสามารถปรับภาพถ่ายความร้อนให้เหมาะสม ดำเนินการวิเคราะห์ สร้างรายงานที่ปรับแต่งได้และมีประสิทธิภาพได้อย่างรวดเร็ว และส่งออกภาพไปยังรูปแบบที่คุณเลือกได้บนระบบคลาวด์ และคุณจะสามารถนำมาใช้งานร่วมกับ Fluke Connect ซึ่งเป็นระบบซอฟต์แวร์และเครื่องมือบำรุงรักษาที่ผสมรวมกันและมีขนาดใหญ่ที่สุดในโลก

- การออกแบบรูปลักษณะทันสมัย
- ใช้งานง่าย - ไม่ต้องเสียเวลาเรียนรู้ ทำงานได้ง่ายและเร็วกว่า
- ทำให้กระบวนการทำงานเรียบง่าย
- กระบวนการรายงานเรียบง่ายและมีเทมเพลตการรายงานที่ดียิ่งขึ้น
- พื้นที่เก็บข้อมูล Fluke Connect ในระบบคลาวด์

ซอฟต์แวร์ Fluke Connect SmartView® บนเดสก์ท็อปมีให้พร้อมกับการซื้อกล่องของคุณ  
ดาวน์โหลดได้ที่ [fluke.com/FlukeConnectTI](http://fluke.com/FlukeConnectTI)

ไฟกัส 100 %-ทุกวัตถุ ทั้งระยะใกล้และไกล ระบบไฟกัส MultiSharp™



ระบบไฟกัสด้วยตนเอง



ระบบไฟกัส MultiSharp™

ข้อมูลจำเพาะโดยละเอียด

	Ti480	Ti450	Ti400	Ti300
<b>คุณลักษณะสำคัญ</b>				
ความละเอียดตัวตรวจจับ	640 x 480 (307,200) หรือ 1280 x 960 เมื่อใช้ SuperResolution	320 x 240 (76,800 พิกเซล) หรือ 640 x 480 เมื่อใช้ SuperResolution	320 x 240 (76,800 พิกเซล)	240 x 180 (43,200 พิกเซล)
SuperResolution	มี ในกล้องและในซอฟต์แวร์ ถ่ายภาพและรวมข้อมูล 4 เท่าเพื่อสร้างรูปภาพขนาด 1280 x 960	มี ในกล้องและในซอฟต์แวร์ ถ่ายภาพและรวมข้อมูล 4 เท่าเพื่อสร้างรูปภาพขนาด 640 x 480		—
<b>IFOV</b> ขณะที่ใส่เลนส์มาตรฐาน (ความละเอียดเชิงพื้นที่)	0.93 mRad, D:S 1065:1	1.31 mRad, D:S 753:1		1.75 mRad, D:S 565:1
มุมมองภาพ	34 °H x 24 °V	24 °H x 17 °V		
ระยะโฟกัสต่ำสุด	15 ซม. (ประมาณ 6 นิ้ว)			
เทคโนโลยี IR-Fusion®	หน้าจอแบบเต็ม			
ระบบโฟกัส MultiSharp™	ถูกต้อง โฟกัสทั้งระยะใกล้และไกลได้ทั้งรูปภาพ			—
ระบบโฟกัสอัตโนมัติ LaserSharp®	มี เพื่อให้ได้ภาพที่โฟกัสอย่างสม่ำเสมอ ใน ทุกๆ ครั้ง			
เครื่องวัดระยะทางเลเซอร์	มี ค่าวัดระยะทางไปยังเป้าหมายเพื่อให้ได้ภาพที่โฟกัสแม่นยำและแสดงระยะห่างบนหน้าจอ			
การโฟกัสด้วยตนเองขั้นสูง	มี			
<b>การเชื่อมต่อแบบไร้สาย</b>	มี ไป PC, iPhone® และ iPad® (iOS 4s ขึ้นไป), Android™ 4.3 ขึ้นไป และ WiFi ไปยัง LAN (ในรุ่นที่มี)			
สามารถใช้งานร่วมกับแอป Fluke Connect®	มี* เชื่อมต่อกล้องกับสมาร์ตโฟน และรูปภาพที่ถ่ายจะได้รับการอัปโหลดโดยอัตโนมัติไปยังแอป Fluke Connect เพื่อบันทึกและแบ่งปันได้ทันที			
ซอฟต์แวร์ Fluke Connect® Assets เป็นตัวเลือก	มี* กำหนดรูปภาพให้กับสินทรัพย์และสร้างใบสั่งงาน เปรียบเทียบประเภทการวัดในสถานที่เดียวกันได้โดยง่าย			
การอัปโหลดทันทีด้วย Fluke Connect®	มี* เชื่อมต่อกล้องกับเครือข่าย WiFi ของอาคาร และภาพที่ถ่ายจะได้รับการอัปโหลดไปยังระบบ Fluke Connect โดยอัตโนมัติเพื่อการดูในสมาร์ตโฟนหรือคอมพิวเตอร์ของคุณ			
สามารถใช้งานร่วมกับเครื่องมือ Fluke Connect®	มี* เชื่อมต่อแบบไร้สายกับเครื่องมือที่ใช้งาน Fluke Connect บางชนิด และแสดงการวัดบนหน้าจอของกล้อง			
<b>เทคโนโลยี IR-Fusion®</b>	มี เพิ่มข้อมูลแวดล้อมที่เป็นรายละเอียดซึ่งมองเห็นได้ในภาพอินฟราเรด			
โหมด AutoBlend™	แสดงภาพ IR ชั้นต่ำ ปานกลาง และชั้นสูงในกล้อง สามารถปรับได้อย่างต่อเนื่องในซอฟต์แวร์			
ภาพซ้อนภาพ (PIP)	มี			
จอภาพระบบสัมผัสที่ทนทาน	LCD 3.5 นิ้ว (แนวนอน) ความละเอียด 640 x 480			
ทนทาน ออกแบบตามหลักสรีรศาสตร์ เหมาะสำหรับการใช้งานมือเดียว	มี			
ความไวในการตรวจจับอุณหภูมิ (NETD)**	≤ 0.05 °C ที่อุณหภูมิเป้าหมาย 30 °C (50 mK)	≤ 0.03 °C ที่อุณหภูมิเป้าหมาย 30 °C (30 mK)	≤ 0.05 °C ที่อุณหภูมิเป้าหมาย 30 °C (50 mK)	
<b>ระดับและสเปก</b>	การวัดด้วยตนเองและอัตโนมัติที่ไม่สะดวก			
การสลับอัตโนมัติอย่างรวดเร็วระหว่างโหมดด้วยตนเองและอัตโนมัติ	มี			
ปรับสเกลอัตโนมัติอย่างรวดเร็วในโหมดกำหนดเอง	มี			
สเปกต่ำสุด (ในโหมดกำหนดเอง)	2.0 °C (3.6 °F)			
สเปกต่ำสุด (ในโหมดอัตโนมัติ)	3.0 °C (5.4 °F)			
กล้องดิจิทัลในตัว (แสงที่มองเห็นได้)	5MP			
อัตราเฟรม	เวอร์ชัน 60 Hz หรือ 9 Hz			
ตัวชี้เลเซอร์	มี			
ไฟ LED (ไฟฉาย)	มี			
การซูมดิจิทัล	2x และ 4x			—
<b>การจัดเก็บข้อมูลและการจับภาพ</b>				
ตัวเลือกหน่วยความจำที่ครอบคลุม	การ์ดหน่วยความจำ micro SD ขนาด 4 GB, หน่วยความจำแฟลชภายใน 4 GB, สามารถบันทึกไปยังแฟลชไดรฟ์ USB, อัปโหลดไปยังระบบ Fluke Cloud™ เพื่อเก็บถาวร			
กลไกการถ่าย ตรวจสอบ บันทึกภาพ	ความสามารถในการถ่าย ตรวจสอบ และบันทึกภาพด้วยมือเดียว			

\*ซอฟต์แวร์การวิเคราะห์และรายงาน Fluke Connect SmartView® มีให้ในทุกประเทศ แต่ Fluke Connect อาจไม่มีให้ในบางประเทศ โปรดตรวจสอบการมีให้บริการกับผู้แทนจำหน่าย Fluke ที่ได้รับอนุญาต  
 \*\* ดีที่สุดเท่าที่จะเป็นไปได้

ข้อมูลจำเพาะโดยละเอียด

	Ti480	Ti450	Ti400	Ti300
รูปแบบไฟล์รูปภาพ	ภาพที่ไมใช่แบบเรดิโอเมตริก (.bmp) หรือ (.jpeg) หรือภาพแบบเรดิโอเมตริกสมบูรณ (.is2); ไม่ต้องมีซอฟต์แวร์การวิเคราะห์สำหรับไฟล์ที่ไมใช่แบบเรดิโอเมตริก (.bmp, .jpg และ .avi)			
การตรวจสอบหน่วยความจำ	การดูภาพขนาดย่อและภาพเต็มหน้าจอ			
ซอฟต์แวร์	ซอฟต์แวร์ Fluke Connect สำหรับเดสก์ท็อป - ซอฟต์แวร์การวิเคราะห์และรายงานเต็มรูปแบบ พร้อมเข้าถึงระบบ Fluke Connect			
ส่งออกเป็นไฟล์รูปแบบต่างๆ ด้วยซอฟต์แวร์ Fluke Connect® สำหรับเดสก์ท็อป	บีตแมป (.bmp), GIF, JPEG, PNG, TIFF			
เสียงอธิบายประกอบ	บันทึกได้สูงสุด 60 วินาทีต่อภาพ เล่นกลับเพื่อตรวจสอบได้บนกล้องถ่ายภาพ มีอุปกรณ์เสริมหูฟังแบบบลูทูธ แต่ไม่จำเป็น			
IR-PhotoNotes™	มี (5 ภาพ)			
คำอธิบายแบบข้อความ	มี			
การบันทึกวีดีโอ	แบบมาตรฐานและเรดิโอเมตริก			
รูปแบบไฟล์วีดีโอ	แบบที่ไมใช่แบบเรดิโอเมตริก (AVI แบบเข้ารหัส MPEG) และแบบเรดิโอเมตริกสมบูรณ (.IS3)			
การแสดงผลหน้าจอระยะไกล	มี ดูสตรีมสดของภาพจากกล้องได้ใน PC สมาร์ทโฟน หรือจอย์ทริงของคุณ ผ่าน USB, ฮอตสปอต WiFi, หรือเครือข่าย WiFi ไปยังซอฟต์แวร์ Fluke Connect® บน PC; ผ่านฮอตสปอต WiFi ไปยังแอป Fluke Connect® บนสมาร์ทโฟน; หรือผ่าน HDMI ไปยังจอย์ทริ			
การทำงานของรีโมทคอนโทรล	มี ผ่านซอฟต์แวร์ Fluke Connect SmartView® สำหรับเดสก์ท็อป หรือแอป Fluke Connect สำหรับอุปกรณ์เคลื่อนที่			—
การจับภาพอัตโนมัติ (จุดหมุมและตามรอบเวลา)	มี			
<b>แบตเตอรี่</b>				
แบตเตอรี่ (ถอดเปลี่ยนได้ ชาร์จได้)	ชุดแบตเตอรี่ลิเธียมไอออนอัจฉริยะสองก้อน พร้อมสัญญาณ LED หน้าจอเพื่อแสดงระดับของประจุ			
อายุการใช้งานของแบตเตอรี่	2-3 ชั่วโมงต่อแบตเตอรี่ (*อายุการใช้งานแบตเตอรี่ตามจริงขึ้นอยู่กับ การตั้งค่าและการใช้งาน)	3-4 ชั่วโมงต่อแบตเตอรี่ (*อายุการใช้งานแบตเตอรี่ตามจริงขึ้นอยู่กับ การตั้งค่าและการใช้งาน)		
เวลาการชาร์จแบตเตอรี่	2.5 ชั่วโมงสำหรับการชาร์จจนเต็ม			
ระบบการชาร์จแบตเตอรี่	ที่ชาร์จแบตเตอรี่แบบสองก้อนหรือการชาร์จแบบ in-imager ตัวเลือกอะแดปเตอร์สำหรับชาร์จในรถ 12 V			
การทำงาน AC	การทำงาน AC พร้อมทั้งมีการจ่ายพลังงาน (100 V AC ถึง 240 V AC, 50/60 Hz)			
การประหยัดพลังงาน	โหมดสลีปหรือปิดที่ผู้ใช้สามารถเลือกได้			
<b>การตรวจวัดอุณหภูมิ</b>				
ช่วงการวัดอุณหภูมิ (ไม่มีการสอบเทียบที่อุณหภูมิต่ำกว่า -10 °C)	≤ -20 °C ถึง +800 °C (-4 °F ถึง 1472 °F)	-20 °C ถึง +1200 °C (-4°F ถึง +2192 °F)		-20 °C ถึง +650 °C (-4°F ถึง +1202 °F)
ความแม่นยำ	± 2 °C หรือ 2 % (ที่ค่ากลาง 25 °C ค่าใดก็ตามที่มากกว่า)			
การแก้ไขสภาพเปล่งรังสีบนหน้าจอ	มี (ทั้งค่าและตาราง)			
การชดเชยอุณหภูมิสะท้อนพื้นหลังบนหน้าจอ	มี			
การแก้ไขการส่งผ่านบนหน้าจอ	มี			
เครื่องหมายบอกเส้นไลฟ์	มี			
<b>ชุดแบบสี</b>				
สีมาตรฐาน	8: สีเหล็กหลอม สีน้ำเงิน-สีแดง ความเปรียบต่างสูง สีเหลืองส้ม สีเหลืองส้มกล้าน สีโลหะร้อน สกเลสสีเทา สกเลสสีเทากล้าน			
ชุดสี Ultra Contrast™	8: สีเหล็กหลอมสูงพิเศษ สีน้ำเงิน-สีแดงสูงพิเศษ ความเปรียบต่างสูงพิเศษ สีเหลืองส้มสูงพิเศษ สีเหลืองส้มกล้านสูงพิเศษ สีโลหะร้อนสูงพิเศษ สกเลสสีเทาสูงพิเศษ สกเลสสีเทากล้านสูงพิเศษ			
<b>ข้อมูลจำเพาะทั่วไป</b>				
การเตือนสี (การเตือนอุณหภูมิ)	อุณหภูมิสูง อุณหภูมิต่ำ และอุณหภูมิเสมอ (ภายในช่วง)			
ย่านสเปกตรัมอินฟราเรด	7.5 μm ถึง 14 μm (ช่วงคลื่นยาว)			
อุณหภูมิในการทำงาน	-10 °C ถึง +50 °C (-14 °F ถึง +122 °F)			
อุณหภูมิสำหรับจัดเก็บ	-20 °C ถึง +50 °C (-4 °F ถึง 122 °F) เมื่อไม่มีแบตเตอรี่			
ความชื้นสัมพัทธ์	10 % ถึง 95 % ไม่มีการควบแน่น			
การตรวจวัดอุณหภูมิจุดศูนย์กลาง	มี			
อุณหภูมิเฉพาะจุด	เครื่องหมายระบุจุดอุณหภูมิสูงและอุณหภูมิต่ำ			
เครื่องหมายระบุจุดที่ใช้กำหนดได้	เครื่องหมายระบุจุดที่ใช้กำหนดได้ 3 รายการ			
กรอบศูนย์กลาง	กล่องการวัดที่ข้อมและขยายได้พร้อมแสดงอุณหภูมิ MIN-AVG-MAX			
ความปลอดภัย	IEC 61010-1: Overvoltage category II, Pollution Degree 2			
ความเข้ากันได้ของแม่เหล็กไฟฟ้า	IEC 61326-1: สภาพแวดล้อม EM พื้นฐาน CISPR 11: Group 1, Class A			
Australian RCM	IEC 61326-1			
US FCC	CFR 47, Part 15 Subpart B			
การสิ้นเปลือง	0.03 g/Hz (3.8 g), 2.5 g IEC 68-2-6			
ความทนต่อแรงกระแทก	25 g, IEC 68-2-29			
การตก	ออกแบบมาเพื่อทนต่อการตกจากความสูง 2 เมตร (6.5 ฟุต) ขณะที่ใส่เลนส์มาตรฐาน			
ขนาด (สูง x กว้าง x ยาว)	27.7 ซม. x 12.2 ซม. x 16.7 ซม. (10.9 นิ้ว x 4.8 นิ้ว x 6.5 นิ้ว)			
น้ำหนัก (รวมแบตเตอรี่)	1.04 กก. (2.3 ปอนด์)			
ระดับมาตรฐานการป้องกัน	IEC 60529: IP54 (ป้องกันฝุ่นละออง จำกัดปริมาณการเข้า ป้องกันละอองน้ำจากทุกทิศทาง)			
การรับประกัน	สองปี (มาตรฐาน) มีการรับประกันแบบขยายให้เลือก			
วงจรการเปรียบเทียบที่แนะนำ	สองปี (ตามการใช้งานตามปกติและอายุการใช้งานตามปกติ)			
ภาษาที่รองรับ	เช็ก ดัตช์ อังกฤษ ฟินแลนด์ ฝรั่งเศส เยอรมัน ฮังการี อิตาลี ญี่ปุ่น เกาหลี โปแลนด์ โปรตุเกส รัสเซีย จีนประยุกต์ สเปน สวีเดน จีนดั้งเดิม และดริ			

**ข้อมูลการสั่งซื้อ**

- FLK-Ti480 60 Hz** กล้องอินฟราเรด
- FLK-Ti480 9 Hz** กล้องอินฟราเรด
- FLK-Ti450 60 Hz** กล้องอินฟราเรด
- FLK-Ti450 9 Hz** กล้องอินฟราเรด
- FLK-Ti400 60 Hz** กล้องอินฟราเรด
- FLK-Ti400 9 Hz** กล้องอินฟราเรด
- FLK-Ti300 60 Hz** กล้องอินฟราเรด
- FLK-Ti300 9 Hz** กล้องอินฟราเรด

**รวมถึง**

กล้องอินฟราเรดพร้อมเลนส์อินฟราเรดมาตรฐาน, อุปกรณ์จ่ายไฟฟ้ากระแสสลับและที่ชาร์จแบตเตอรี่ (รวมตัวแปลงไฟฟ้ากระแสสลับแบบออนเนกประสงค์), ชุดแบตเตอรี่ลิเทียมไอออนแบบสมาร์ทที่ทนทานสองก้อน, สายเคเบิล USB, สายเคเบิลวิดีโอ HDMI, การ์ด micro SD ขนาด 4 GB, กระเป๋าพกพาแบบแข็งที่ทนทาน, กระเป๋าพกพาแบบนุ่ม, สายคล้องข้อมือแบบปรับได้ **สามารถดาวน์โหลดได้ฟรี:** ซอฟต์แวร์ Fluke Connect® SmartView® สำหรับเดสก์ท็อปพร้อมคู่มือผู้ใช้

**อุปกรณ์เสริม**

- FLK-LENS/TELE2** เลนส์อินฟราเรดเทเลโฟโต้ (อัตราขยาย 2 เท่า), Ti480, Ti450, Ti400, Ti300
- FLK-LENS/4XTELE2** เลนส์อินฟราเรดเทเลโฟโต้ (อัตราขยาย 4 เท่า), Ti450, Ti400, Ti300
- FLK-LENS/WIDE2** เลนส์อินฟราเรดมุมกว้าง, Ti480, Ti450, Ti400, Ti300
- TI-CAR-CHARGER** ที่ชาร์จไฟในรถ
- FLK-TI-VISOR3** กระบังแสง
- BOOK-ITP** หนังสือบทนำหลักการของการถ่ายภาพความร้อน
- TI-TRIPOD3** อุปกรณ์เสริมฐานจุดติดตั้ง
- FLK-TI-BLUETOOTH** ชุดหูฟังบลูทูธ
- FLK-TI-SBP3** แบตเตอรี่แบบสมาร์ทเพิ่มเติม
- FLK-TI-SBC3B** ที่ชาร์จแบตเตอรี่แบบสมาร์ทเพิ่มเติม

**ชุด**

- FLK-TI400 60HZ/FCA\*** กล้องอินฟราเรด, 3000 FC DMM, a3001FC iFlex Module
- FLK-TI300 60HZ/FCA\*** กล้องอินฟราเรด, 3000 FC DMM, a3001FC iFlex Module
- FLK-TI400 60HZ/FCC\*** กล้องอินฟราเรด, 3-a3001FC iFlex Modules, เครื่องทดสอบการสั้นสะเทือน 805
- FLK-TI400 9HZ/FCA** กล้องอินฟราเรด, 3000 FC DMM, a3001FC iFlex Module
- FLK-TI300 9HZ/FCA** กล้องอินฟราเรด, 3000 FC DMM, a3001FC iFlex Module
- FLK-TI400 9HZ/FCC** กล้องอินฟราเรด, 3-a3001FC iFlex Modules, เครื่องทดสอบการสั้นสะเทือน 805

โปรดเยี่ยมชม [www.fluke.com](http://www.fluke.com) เพื่อขอรับรายละเอียดทั้งหมดเกี่ยวกับผลิตภัณฑ์ หรือสอบถามตัวแทนขายของ Fluke ในพื้นที่ของคุณ

\*มีให้บริการในบางประเทศเท่านั้น

เวลาเชื่อมต่อ RF อาจใช้เวลาถึง 1 นาที

**Expert Series**

ทำงานได้อย่างมืออาชีพด้วย Fluke TiX580, TiX560, TiX520 หรือ TiX500 และใช้ความละเอียดสูงสุด 640 x 480 พร้อมความยืดหยุ่นสูงสุดด้วยเลนส์เคลื่อนไหวได้ทั้งหมดถึง 240 องศาเต็ม และจอ LCD แบบสัมผัสขนาด 5.7 นิ้ว รวมการวิเคราะห์ในภาคสนามและการประมวลผลภาพในกล้องหลังจากถ่ายภาพ พร้อมกับคุณสมบัติระดับมืออาชีพและตัวเลือกเลนส์อีกมากมาย



**การบำรุงรักษาเชิงป้องกันซับซ้อนน้อยลง กำจัดงานซ้ำ**

ประหยัดเวลาและเพิ่มความน่าเชื่อถือของข้อมูลการบำรุงรักษาของคุณโดยซิงค์คำวัดแบบไร้สายโดยใช้ระบบ Fluke Connect®

- จัดข้อผิดพลาดจากการป้อนข้อมูลโดยบันทึกคำวัดจากเครื่องมือโดยตรงและเชื่อมโยงคำวัดกับคำสั่งงาน รายงาน หรือบันทึกกลิ่นทรัพย์
- เพิ่มระยะเวลาการทำงานให้สูงที่สุดและทำการตัดสินใจด้านการบำรุงรักษาอย่างมั่นใจด้วยข้อมูลที่คุณสามารถไว้วางใจและตรวจสอบได้
- ไม่ต้องยุ่งกับคลิปปอร์ด สมุดจดบันทึก และสเปรดชีตหลายแผ่นด้วยการถ่ายโอนการวัดแบบไร้สายด้วยขั้นตอนเดียว
- เข้าถึงคำวัดบรรทัดฐาน คำวัดในอดีต และคำวัดปัจจุบันตามกลิ่นทรัพย์
- แบ่งปันข้อมูลการวัดของคุณโดยใช้การสนทนาทางวิดีโอและอีเมลของ ShareLive™
- Ti4XX Series และ Ti300 เป็นส่วนหนึ่งของระบบเครื่องมือทดสอบที่เชื่อมต่ออินเทอร์เน็ตและซอฟต์แวร์การบำรุงรักษาอุปกรณ์ที่กำลังเติบโต เยี่ยมชมเว็บไซต์เพื่อหาข้อมูลเพิ่มเติม เกี่ยวกับระบบ Fluke Connect®

ค้นหาข้อมูลเพิ่มเติมได้ที่ [flukeconnect.com](http://flukeconnect.com)



เครื่องหมายการค้าทั้งหมดเป็นกรรมสิทธิ์ของผู้ที่เป็นเจ้าของ จำเป็นต้องมี WiFi หรือบริการโทรศัพท์มือถือในการแบ่งปันข้อมูล การให้บริการไร้สายและข้อมูลผ่านสมาร์ทโฟนไม่รวมอยู่ในการสั่งซื้อ พื้นที่เก็บข้อมูล 5 GB กับการให้บริการที่สามารถดูรายละเอียดการสนับสนุนทางโทรศัพท์ได้ที่ [fluke.com/phones](http://fluke.com/phones)

การให้บริการไร้สายและข้อมูลผ่านสมาร์ทโฟนไม่รวมอยู่ในการสั่งซื้อ Fluke Connect อาจไม่มีให้บริการในบางประเทศ

**Fluke. ให้โลกของคุณคงอยู่ และก้าวต่อไป**

**Fluke Corporation**  
PO Box 9090, Everett, WA 98206 U.S.A.  
**Fluke Europe B.V.**  
PO Box 1186, 5602 BD Eindhoven, The Netherlands

Modification of this document is not permitted without written permission from Fluke Corporation.

**For more information call:**  
In the U.S.A. (800) 443-5853 or Fax (425) 446-5116  
In Europe/M-East/Africa +31 (0)40 267 5100 or Fax +31 (0)40 267 5222  
In Canada (800)-36-FLUKE or Fax (905) 890-6866  
From other countries +1 (425) 446-5500 or Fax +1 (425) 446-5116  
Web access: [www.fluke.com](http://www.fluke.com)

©2014-2016 Fluke Corporation. Specifications subject to change without notice. 11/2016 60023041-th