

Soluções recomendadas para o setor de saúde

Testadores de aterramento

Mais adequados para:

- Garantia da segurança dos funcionários e do funcionamento correto dos equipamentos
- Diagnóstico de problemas elétricos intermitentes relacionados ao aterramento deficiente



Fluke Connect

Mais adequados para:

- Simplificação de programas de manutenção preventiva
- Integração sem interrupções dos dados das ferramentas no software
- Diagnóstico do estado dos ativos em campo
- Compartilhamento de dados na nuvem



Testador de luz fluorescente

Mais adequados para:

- Execução de cinco testes de luz fluorescente: teste de lâmpada, teste de balastro, tensão sem contato, teste de continuidade do pino e teste de tipo de balastro



Qualidade do ar interno

Mais adequados para:

- Manutenção da qualidade do ar interno e resolução de problemas relacionados
- Otimização de ajustes de ventilação AVAC



Osciloscópios portáteis

Mais adequados para:

- Instalação e manutenção de equipamentos eletrônicos industriais de campo
- Diagnóstico de máquinas industriais, controles de automação e processos e sistemas elétricos
- Teste de integridade de barramentos em sistemas de barramentos industriais



Registradores de energia

Mais adequados para:

- Captura e registro de mais de 500 parâmetros de qualidade de energia
- Resolução de problemas e execução de análises avançadas de problemas de qualidade de energia
- Investigações de energia para determinar fontes de perda de energia elétrica



Termovisores

Mais adequados para:

- Inspeção de AVAC, compartimentos de refrigeração/freezer, refrigeradores criogênicos e unidades de resfriador de RM
- Detecção de "pontos quentes" em motores, bombas, VFDs, rolamentos e compressores
- Captura e resolução de problemas de níveis dos tanques
- Inspeção de caixas de fusíveis, isolamentos, transformadores e outros componentes elétricos do sistema
- Monitoramento da umidade de tetos, isolamento de prédios e estado de pontes térmicas



Termômetros infravermelhos

Mais adequados para:

- Captura rápida de medições de pontos à distância
- Medição precisa de até 800 °C



Testadores de vibração

Mais adequados para:

- Manutenção preditiva e com base na condição
- Identificação da causa principal e diagnóstico da gravidade da condição da máquina
- Priorização de reparo crítico e opções de substituição
- Use com motores, bombas, ventoinhas, compressores, movimentações por correia/corrente, caixas de engrenagens



Soluções para o setor de saúde

As soluções da Fluke podem ajudá-lo a superar as normas de segurança com a melhor eficiência

Os profissionais do setor de saúde de instalações trabalham com equipamentos de missão crítica todos os dias, onde falhas não são permitidas. Manter o tempo de operação constante é tão importante quanto encontrar maneiras de economizar nos custos com energia e cumprir os requisitos regulatórios.

A Fluke produz ferramentas precisas, confiáveis e de qualidade com as quais você pode contar para manter sua instalação em pleno funcionamento. Conte com a Fluke, o padrão industrial em relação ao qual todas as outras ferramentas são medidas.

Fluke. Mantendo o seu mundo funcionando.

Fluke Corporation
PO Box 9090, Everett, WA 98206 EUA

Fluke Europe B.V.
PO Box 1186, 5602 BD
Eindhoven, Holanda

Fluke do Brasil Ltda
Av. Major Sylvio de Magalhães Padilha, 5200
Ed. Philadelphia, Bloco B Conj 42
Cond. América Business Park
Jd. Morumbi - São Paulo
CEP: 05693-000

Para obter mais informações, ligue para os seguintes números:
Tel: (11) 4058-0200
Email: info@fluke.com.br
Site Brasil: www.fluke.com.br

Diretor da instalação

Problemas encontrados:

- Controle dos custos com energia
- Promoção de um ambiente de cuidados com a saúde
- Manutenção da preparação para emergências
- Garantia da conformidade regulatória

Soluções Fluke:

- Registradores de energia
- Analisadores de qualidade de energia
- Termovisores
- Termômetros infravermelhos

Engenheiro/eletricista

Problemas encontrados:

- Conformidade com as normas de segurança
- Resolução de problemas de equipamentos sensíveis
- Prevenção de tempos de inatividade não programados

Soluções Fluke:

- Fluke Connect
- Multímetros digitais
- Analisadores de qualidade de energia
- Multímetros com teste de isolamento
- Osciloscópios portáteis
- Termômetros infravermelhos

Profissional de saúde e segurança ambientais

Problemas encontrados:

- Manutenção de ótima qualidade do ar em todos os ambientes hospitalares
- Instrução e aplicação do cumprimento dos protocolos de controle de infecções

Soluções Fluke:

- Qualidade do ar interno
- Testador de luz fluorescente
- Termômetros infravermelhos

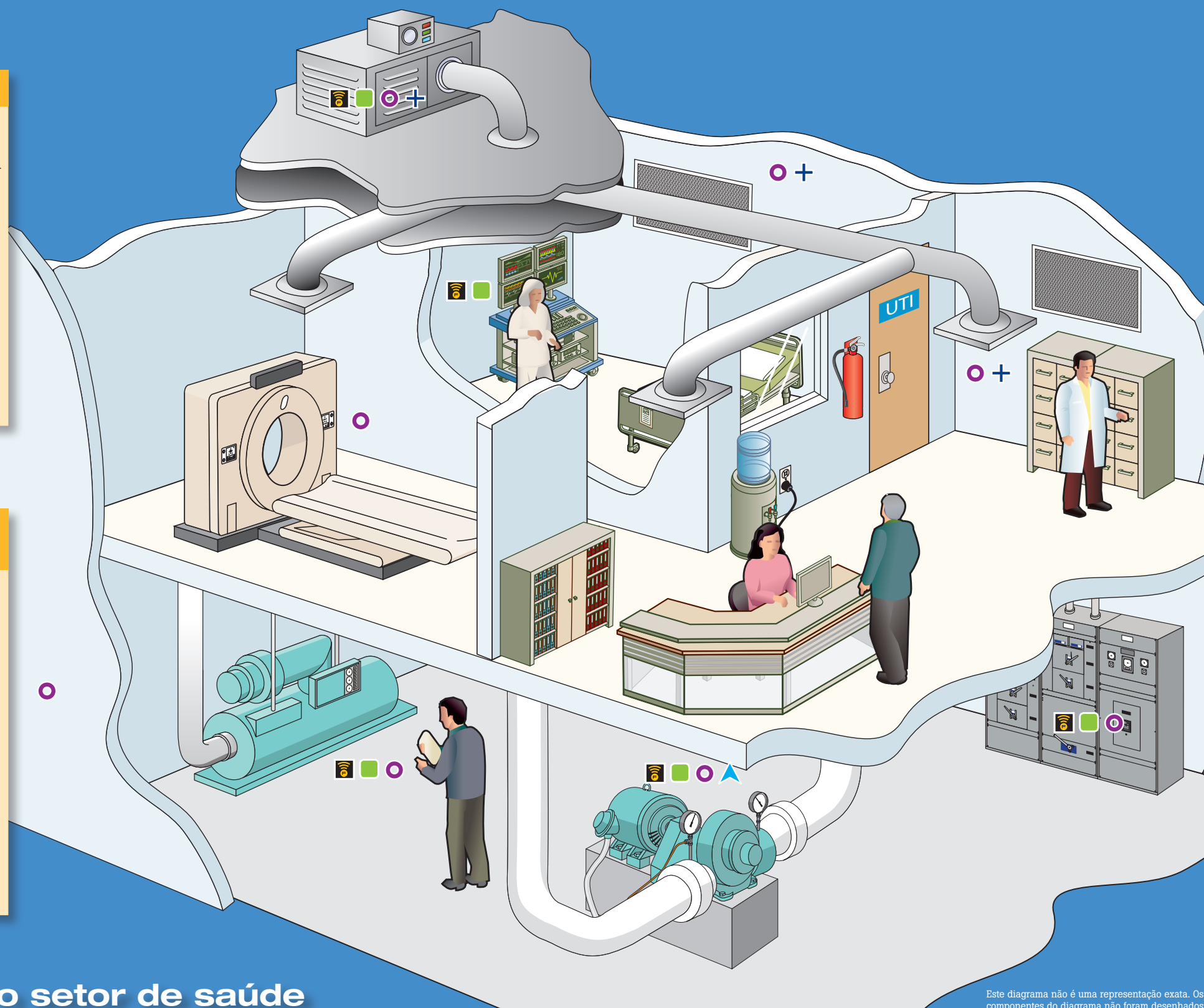
Técnico de manutenção/AVAC

Problemas encontrados:

- Controle dos custos com energia de AVAC
- Garantia da conformidade dos sistemas de ventilação AVAC com as normas da ASHRAE 62
- Manutenção da fiação e dos equipamentos segundo as especificações
- Resolução de problemas de conforto dos ocupantes

Soluções Fluke:

- Fluke Connect
- ▲ Ferramentas de teste de processos
- ▲ Calibradores e manômetros
- Qualidade do ar interno
- Testador de luz fluorescente
- Multímetros digitais
- Testadores de aterramento
- Alicates de medição
- Termovisores



Soluções para o setor de saúde

Este diagrama não é uma representação exata. Os componentes do diagrama não foram desenhados em escala e são apenas para fins de ilustração.

Ferramentas de Calibração de Processos		Ferramentas para testes elétricos							Ferramentas de infravermelho e vibração			Qualidade do ar	Software
Calibradores e manômetros	Ferramentas de teste de processos	Analisadores de qualidade de energia	Osciloscópios portáteis	Testadores de aterramento	Alicates de medição	Multímetros com teste de isolamento	Multímetros digitais	Testador de luz fluorescente	Termovisores da Série Profissional	Termômetros infravermelhos	Testadores de vibração	Qualidade do ar interno	Software de manutenção
700G 729	789 773	430 da Série II 1738	190 da Série II	Kit 1625-2	376 FC 902 FC	1587 FC	289	1000FLT	Ti400	568	810 805 FC	985	Fluke Connect®