

FLUKE®



# Fluke-infraroodinstrumenten

Speciaal gemaakt voor de meest veeleisende industriële omgevingen

OPLOSSINGEN VOOR TEMPERATUURMETING

# Speciaal gemaakt voor de meest veeleisende industriële omgevingen

Koop de warmtebeeldcamera die wordt gebouwd met meer dan 65 jaar ervaring in de industrie. Elke camera is gebouwd volgens de normen die Fluke stelt voor 'stevigheid, betrouwbaarheid en nauwkeurigheid'. Onze camera's zijn gebouwd voor dagelijks gebruik om in alle omstandigheden grondige en nauwkeurige inspecties te kunnen uitvoeren.

Kies uit de betaalbare en veelzijdige Performance-serie, de Professional-serie met superieure beeldkwaliteit, of de Expert-serie met HD-beelden op een groot touchscreen.



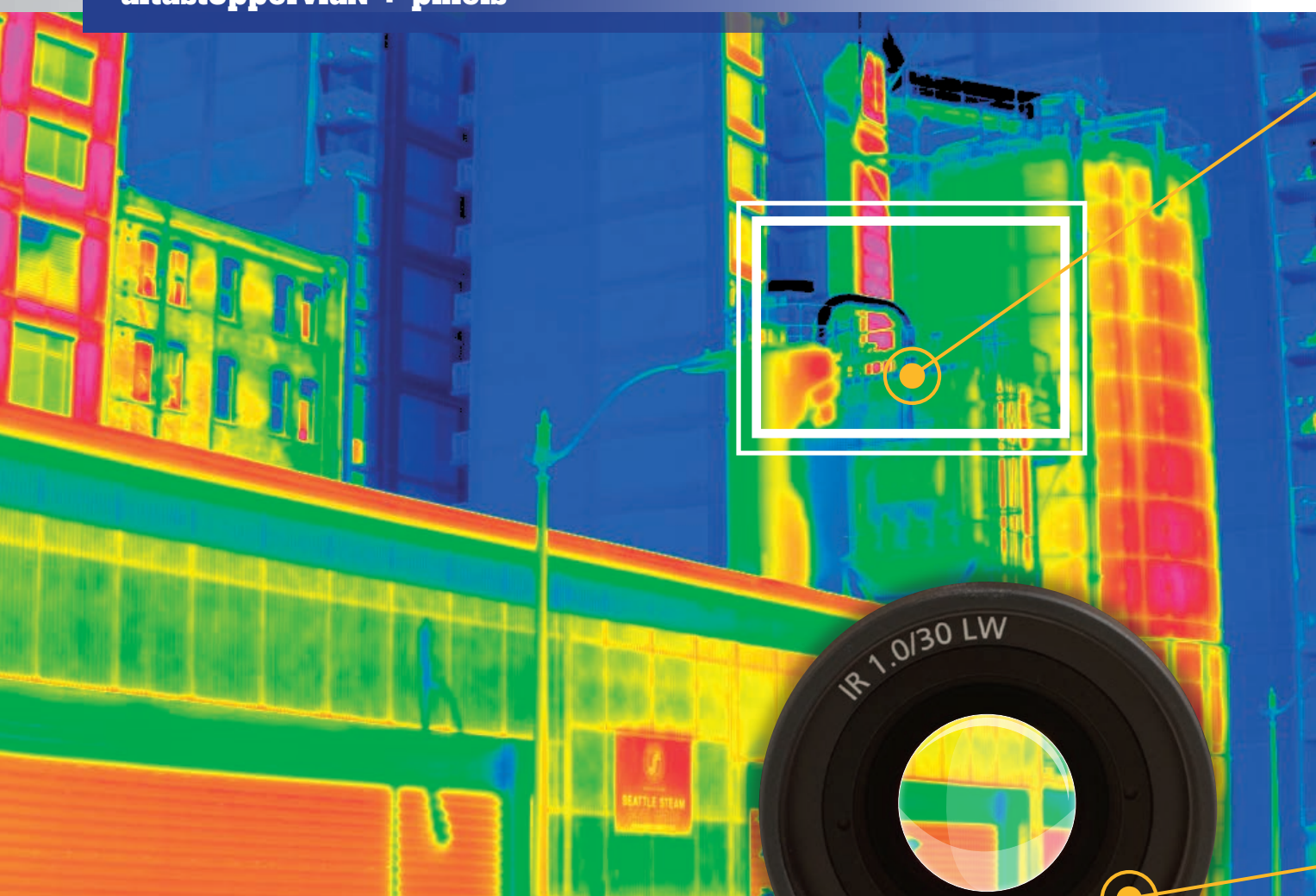
## Inhoud:

Beeldkwaliteit.....	4-5
De Expert-serie TiX580/560/520/500 .....	6-7
Professional-serie: Ti480/450/400/300 .....	8-9
Performance-serie TiS75/S65/S60/S55/S50/S45/S40/S20/S10 .....	10-11
Software voor analyse en rapportage: Fluke Connect® .....	12-13
Fluke Connect®-systeem: Inzetbaarheid maximaliseren.....	14-15
Thermische multimeter: 279 FC .....	16
Visuele infraroodthermometer: VT04/VT04A .....	17
Infraroodthermometer: 572-2/568/62 MAX+ .....	18
Lenzen .....	19
Infraroodvensters .....	20
Accessoires .....	21
Specificaties.....	22-23

# Kijk verder dan de pixels. U zult HET VERSCHIL ZIEN.

Pixels zijn slechts een van de elementen die de kwaliteit van een warmtebeeld bepalen.

**BEELDKWALITEIT = scherpstellen + optica +  
aftastoppervlak + pixels**



## Superieure scherpsteltechnologieën.

Bij systemen met handmatige scherpstelling kan het lastig zijn scherpe beelden te verkrijgen en sommige systemen met automatische scherpstelling stellen mogelijk niet scherp op het gewenste object. De camera's uit de Professional- en Expert-serie van Fluke bevatten enkele van de meest innovatieve scherpsteltechnologieën die beschikbaar zijn.

- Leg heldere, nauwkeurige beelden vast met MultiSharp™ Focus, dat scherpstelt op het hele beeldveld. Simpelweg mikken en klikken: de camera verwerkt automatisch een reeks beelden, scherpgesteld op dichtbij en veraf.
- Krijg ogenblikkelijk scherpe beelden van het gewenste object. LaserSharp® Auto Focus maakt gebruik van een ingebouwde laserafstandsmeter, die de afstand van uw doelobject uiterst nauwkeurig berekent en weergeeft, en die de brandpuntsafstand onmiddellijk instelt.

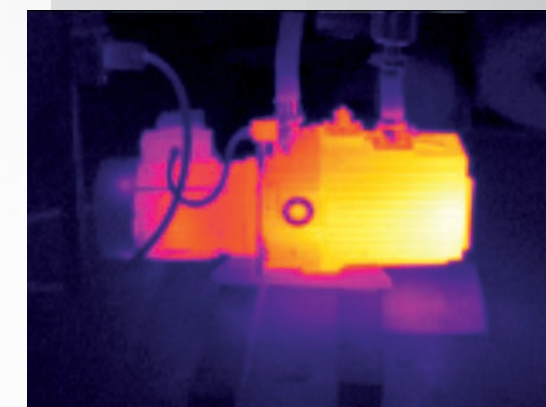


## Gewoonweg de beste optiek.

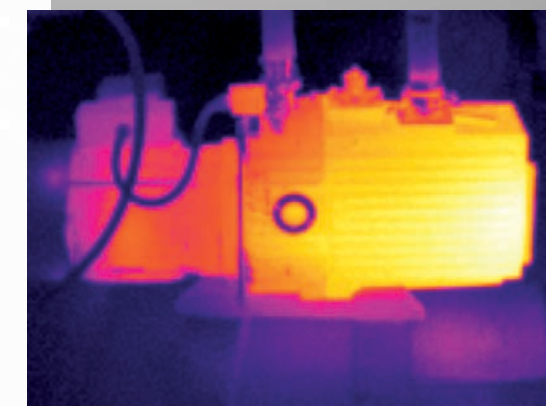
Fluke gebruikt uitsluitend 100% diamantgedraaide germaniumlenzen met een speciale coating. Dit is het meest efficiënte beschikbare materiaal voor doorgifte van energie naar de detector om hoogwaardige warmtebeelden te verkrijgen.

## Hoe FOV (doorsnede van het aftastoppervlak) invloed heeft op de beeldkwaliteit

Het is bekend hoe belangrijk de resolutie van de detector is voor de beeldkwaliteit, maar het detailniveau dat zichtbaar is in een afbeelding wordt ook beïnvloed door de doorsnede van het aftastoppervlak.



Resolutie 160 x 120  
FOV 31° x 22,5°  
D:S 295:1  
De details in dit beeld zijn enigszins wazig als gevolg van het bredere aftastoppervlak, dat leidt tot een lagere afstand/meetoppervlak-verhouding.



Resolutie 160 x 120  
FOV 23° x 17°  
D:S 400:1  
Met dezelfde resolutie, maar dankzij het smallere aftastoppervlak kunt meer details van het doel zien op dezelfde afstand.

*Beide beelden zijn gemaakt met Fluke-camera's op dezelfde afstand van het doel.*

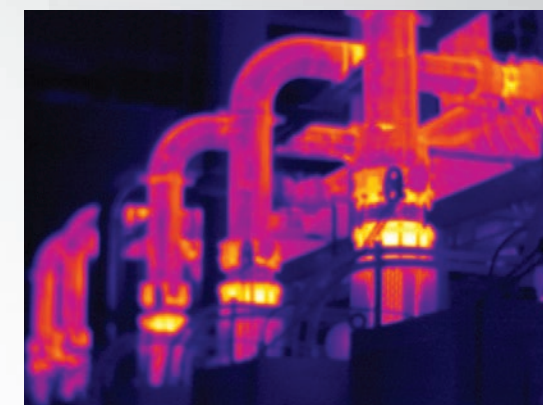
# SCHEERM MET TABLETFORMAAT Meer details Sneller beslissingen nemen.

U hebt maximale flexibiliteit nodig met een ergonomisch ontwerp waarmee u gemakkelijk over, onder en rondom moeilijk bereikbare objecten kunt komen. Met een lens die 240° kan draaien en een 5,7 inch LCD-aanraakscherm met tabletformaat kunt u richten en scherpstellen vanuit een comfortabele hoek en gemakkelijk doelen vastleggen die voorheen onmogelijk in beeld te brengen waren.

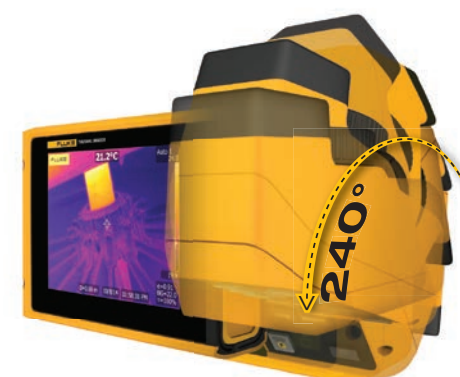


## 100% scherp – elk object. Dichtbij en veraf.

Leg heldere, nauwkeurige beelden vast met MultiSharp™ Focus, dat scherpstelt op het hele beeldveld. Wees ervan verzekerd dat uw beelden scherp en van hoge kwaliteit zijn, als u terug gaat naar kantoor om ze te bekijken, of zelfs buiten met de mogelijkheid van schitteringen op uw scherm. Simpelweg mikken en klikken: de camera verwerkt automatisch een reeks beelden, scherpgesteld op dichtbij en veraf.



Handmatig scherpstellen



## Kijk om obstakels heen.

Manoeuvreeer met de 240° draai-bare lens eenvoudig boven, onder en rondom objecten terwijl u het scherm in een comfortabele kijk-hoek houdt. Dit is bij standaard-camera's met pistoolgreep niet mogelijk.



MultiSharp™ Focus

MultiSharp™ Focus geeft een beeld dat is scherpgesteld over het gehele aftastopervlak.

### TiX580/560/520/500

- Bekijk de kleinste details in het beeld en ontdek afwijkingen sneller met beelden met een resolutie van maximaal 640 x 480 op het touchscreen van tabletformaat (5,7 inch)
- Bewerk en analyseer beelden op de camera. U kunt de emissiviteit bewerken, kleurarmen en markeringen inschakelen en de IR-Fusion®-samenvoeging van visuele en warmtedetails aanpassen
- Krijg 4x meer pixelgegevens met SuperResolution om beelden te maken van 1280 x 960 pixels<sup>1</sup>
- Ontdek subtiele temperatuurverschillen gemakkelijker, verbeter de warmtegevoeligheid direct tot de lage waarde van 30 mK<sup>1</sup>
- Bewaak processen met video-opnames, live videostreaming, afstandsbediening of automatische vastlegging<sup>1</sup>
- Werk samen vanuit het veld in realtime door de beelden rechtstreeks vanaf uw camera draadloos te synchroniseren met de Fluke Connect®-app op uw smartphone, en rapporten te optimaliseren, analyseren en genereren met de nieuwe Fluke Connect® SmartView®-desktopsoftware<sup>2</sup>

<sup>1</sup>Functies variëren per model; zie pagina 26-27 voor specificaties per model

<sup>2</sup>Binnen het wireless servicegebied van uw provider; Fluke Connect® is niet in alle landen beschikbaar

# Grensverleggende autofocus. NAUWKEURIG EN SCHERP. Elke. Keer. Opnieuw.

Het vinden van de juiste antwoorden is van levensbelang. Er is geen plaats voor vage, onscherpe warmtebeelden. Er schuilen potentiële problemen achter onjuiste meetwaarden. Daarom hebt u een camera nodig met LaserSharp® Auto Focus voor heldere en scherpe beelden.

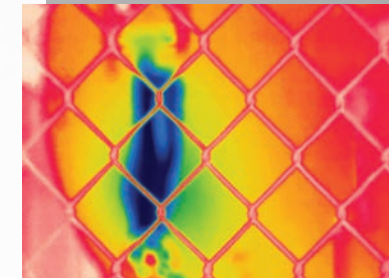


## Nauwkeurig scherpgestelde beelden.

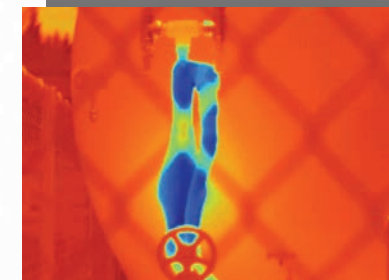
Als het beeld niet goed is scherpgesteld, kunnen temperatuurmetingen wel 20 graden of meer afwijken. Voor haarscherpe beelden bij handmatig scherpstellen is tijd en veel aandacht vereist. Met de gepatenteerde LaserSharp® Auto Focus met lasergestuurde doeldetectie krijgt u een scherp beeld van uw gewenste doelobject met een druk op de knop. De ingebouwde afstandsmeter berekent en toont de afstand tot uw doelobject direct, en de scherpstelmotor stelt de scherpstelling direct in.



Veel inspectielocaties leveren problemen op bij bepaalde autofocussystemen.



Passieve autofocussystemen leggen misschien alleen de objecten vast die zich dichtbij de camera bevinden (omheining)



De punt van de rode laserpointer bevestigt dat de LaserSharp Auto Focus uw doel heeft gevonden

De LaserSharp® Auto Focus levert scherpe beelden met slechts één druk op de knop.

## Gemakkelijker navigeren dan ooit tevoren.

De camera's uit de Professional-serie hebben verbluffend duidelijke en gevoelige aanraakschermen van 3,5-inch met een hoge resolutie tot maximaal 640 x 480 om problemen eenvoudig te kunnen herkennen, en een intuïtieve bediening om snel uw weg te kunnen vinden naar het volgende beeld of over te schakelen naar een andere modus. Alle functies van de camera zijn met één hand te bedienen - zelfs met handschoenen - dankzij de grote toetsen.



## Ti480/450/400/300

- Vormgeving met pistoolhandgreep en een maximale resolutie van 640 x 480 voor snel 'richt-en-schiet'-storingzoeken
- Leg heldere, nauwkeurige beelden vast met MultiSharp™ Focus, dat scherpstelt op het hele beeldveld<sup>1</sup>
- Krijg 4x meer pixelgegevens met SuperResolution, een technologie waarmee meerdere beelden worden vastgelegd en worden gecombineerd tot beelden van 1280 x 960 pixels<sup>1</sup>
- Documenteer cruciale gegevens digitaal met uw warmtebeelden met behulp van het fotocomentaarsysteem van IR-PhotoNotes, ingesproken tekst of tekstcommentaar
- Bewaak processen met video-opname, live videostreaming, afstandsbediening<sup>1</sup> of automatische vastlegging
- Werk samen vanuit het veld in realtime door de beelden rechtstreeks vanaf uw camera draadloos te synchroniseren met de Fluke Connect®-app op uw smartphone, en rapporten te optimaliseren, analyseren en genereren met de nieuwe Fluke Connect® SmartView® -desktopsoftware<sup>2</sup>

<sup>1</sup>Functies variëren per model; zie pagina 26-27 voor specificaties per model

<sup>2</sup>Binnen het wireless servicegebied van uw provider; Fluke Connect® is niet in alle landen beschikbaar

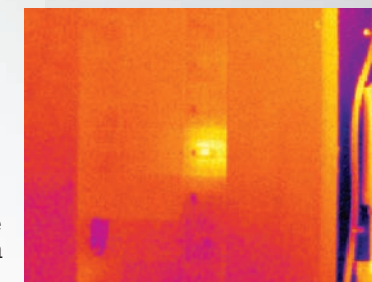
# Robuust. Nauwkeurig. GEBOUWD OM TE PRESTEREN.

U hebt snelle, nauwkeurige warmtebeelden nodig in een robuuste behuizing. Met een resolutie tot maximaal 320 x 240 ziet u meer kleine details die op een mogelijk groot probleem kunnen wijzen.



## Nauwkeurig gecombineerde beelden bieden meer details.

De beeldkwaliteit is van levensbelang bij het snel analyseren van warmtebeelden. U moet over het juiste detailniveau in uw warmtebeeld beschikken om specifieke probleemgebieden exact te lokaliseren. Fluke-warmtebeeldcamera's van de Performance-serie combineren met behulp van de gepatenteerde IR-Fusion®-technologie<sup>1</sup> normaal zichtbare beelden en warmtebeelden om een helder waarheidsgetrouw beeld van 5 MP van uw meetobject vast te leggen. Combineer op verschillende ingestelde niveaus en voeg beeld-in-beeld (PIP, picture-in-picture) toe om een ongelooflijk onthullend hybride beeld vast te leggen.



Volledig warmtebeeld



50% gecombineerd, beeld-in-beeld-modus



50% gecombineerd, bijgesneden voor details

Lees het label van de stroomonderbreker eenvoudig af met nauwkeurig gecombineerde zichtbare beelden en warmtebeelden van IR-Fusion®.



## Ontworpen voor uw omgeving.

Bekijk mogelijke problemen comfortabel met het grote LCD-scherm van 3,5 inch. De robuuste éénhands-uitvoering (links- of rechtshandig) helpt u bij het werken op een ladder, of bij elke andere toepassing waarbij u een vrije hand nodig hebt.

### TiS75/S65/S60/S55/S50/S45/S40/S20/S10

- Maak beelden met perfecte focus tot een afstand van 15 cm (6 inch) met handmatige scherpstelling, of selecteer de vaste focus voor snellere afbeeldingen, zonder dat u de focus hoeft in te stellen vanaf 45 cm (1,5 ft) en verder
- Controleer het oplaadniveau van de batterij en vermijd onverwachte uitval van de stroomvoorziening dankzij de LED-oplaadindicatie van de slimme batterij
- Eenvoudige toegang tot opgeslagen beelden dankzij een verwijderbare cd-kaart
- Leg cruciale gegevens, zoals de locatie van de apparatuur of het motorplaatje, vast bij uw warmtebeeld met behulp van IR-PhotoNotes™ of ingesproken tekst<sup>1</sup>
- Werk samen vanuit het veld in realtime door de beelden rechtstreeks vanaf uw camera draadloos te synchroniseren met de Fluke Connect® -app op uw smartphone, en rapporten te optimaliseren, analyseren en genereren met de nieuwe Fluke Connect® SmartView® -desktopsoftware<sup>1,2</sup>

<sup>1</sup> Functies variëren per model; zie pagina 26-27 voor specificaties per model

<sup>2</sup> Binnen het wireless servicegebied van uw provider; Fluke Connect® is niet in alle landen beschikbaar

# SOFTWARE voor Fluke-warmtebeeldcamera's

Op locatie of op kantoor: zorg dat u over de softwareoplossingen beschikt waarmee u gemakkelijk warmtebeelden kunt optimaliseren, analyseren en delen en rapporten kunt opstellen.



## Mobiele Fluke Connect®-app

Synchroniseer draadloos beelden direct vanaf uw camera naar het Fluke Connect®-systeem. E-mail beelden naar collega's vanaf locatie om in real-time te overleggen. Bewerk en analyseer beelden, en genereer rapporten terwijl u onderweg bent.

**Download de gratis app in de Apple App Store of Google Play Store door te zoeken op 'Fluke Connect'**

## Fluke Connect® Smartview®-software voor uw desktop.

Krachtige, nieuwe Fluke Connect® Smartview®-software voor uw Windows-pc maakt het makkelijk om beelden te optimaliseren, uitgebreide analyses uit te voeren, snelle en aanpasbare rapporten te genereren en beelden te exporteren in de indeling van uw keuze. Een uitgebreid en verbonden softwareplatform dat de toekomst van geïntegreerd apparatuuronderhoud vertegenwoordigt.

**Gratis te downloaden via [www.fluke.com/flukeconnect](http://www.fluke.com/flukeconnect)**



### Overzicht van de softwarefuncties van Fluke-warmtebeeldtechniek

	Fluke Connect® Smartview®-desktopsoftware	Mobiele Fluke Connect®-app
Warmtebeelden downloaden en weergeven	•	•
Beelden en metingen delen met teamleden op afstand		•
Instellen van niveau en bereik, IR Fusion® mengen, en kleurpaletten	•	•
Markers en kleuralarmen toevoegen en bewerken	•	•
Tekst-, audio- en foto-aantekeningen toevoegen	•	•
Radiometrische .is2-beelden naar .bmp-, .jpg-, .png-, .gif- en .tiff-indeling exporteren	•	•
Warmtebeeldrapporten maken en exporteren in de .pdf-indeling.	•	•
Temperatuurgegevens exporteren naar de .csv- of .xls-indeling	•	

Fluke Connect® SmartView®-software voor analyse en rapportage is beschikbaar in alle landen, maar Fluke Connect is dat niet. Controleer de beschikbaarheid bij uw erkende Fluke-distributeur.

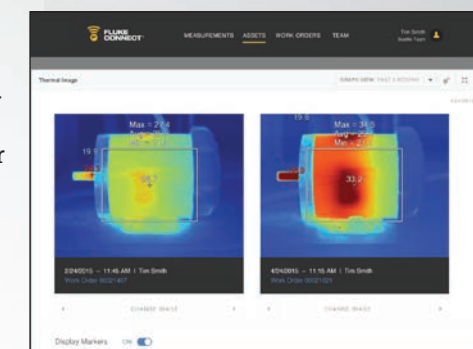
# Preventief onderhoud EENVOUDIG GEMAAKT. Geen werk meer overdoen.

Zet gemakkelijk preventieve onderhoudsprocedures op en handhaaf deze met de Fluke Connect Assets-software en testinstrumenten met draadloze functies. Maximaliseer de inzetbaarheid en neem vol vertrouwen beslissingen over onderhoud, op basis van gegevens die u kunt vertrouwen en herleiden.

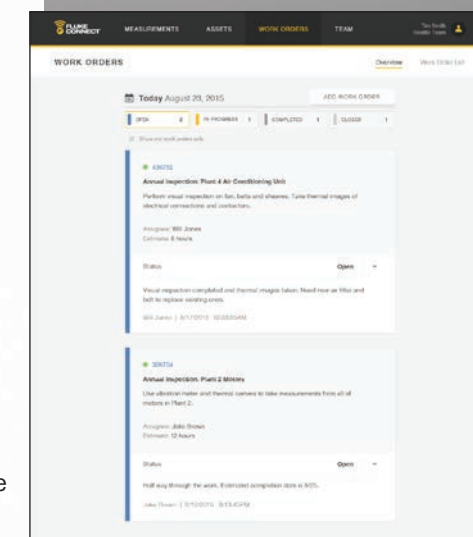


## Materiaal en werkorders beheren

Fluke Connect Assets breidt de functionaliteit van de mobiele Fluke Connect®-app uit; met deze abonnementssoftware kunt u uw apparatuur en werkorders beheren. Dit is het enige systeem waarmee u een beeld van uw Fluke-warmtebeeldcamera rechtstreeks aan een apparaatdossier of werkorder kunt koppelen.



Dashboard bedrijfsmiddelanalyse: Gemakkelijk complexe gegevens vergelijken



Krijg een compleet overzicht van de werkorderstatus in uw instelling



## Verbeter uw vaardigheden om storingen te voorkomen of te voorspellen

Eenvoudig alle metingstypes vergelijken, ongeacht of deze mechanisch, elektrisch of infrarood zijn, vanuit één locatie. Ontdek afwijkingen terwijl deze naar voren komen, en vergelijk met historische en basislijnbeelden om problemen direct te herkennen en benodigde hulpmiddelen in te zetten.

## Fluke Connect Assets

- Wijs warmtebeelden toe aan uw materiaal en bekijk veranderingen aan uw apparatuur na verloop van tijd.
- Genereer werkorders met daarin metingen en warmtebeelden opgenomen, om uw onderhoudsteams van volledige informatie te voorzien
- Maak en bekijk uw werkorderhistorie vanaf elke plek
- Reduceer uw papierwerk, vergroot uw efficiëntie
- Minimale investering en insteltijd nodig

Begin uw gratis proefperiode op [connect.fluke.uk](http://connect.fluke.uk) en download de gratis Fluke Connect-app.

Download de telefoonapp op:



Fluke Connect® SmartView®-software voor analyse en rapportage is beschikbaar in alle landen, maar Fluke Connect is dat niet. Controleer de beschikbaarheid bij uw erkende Fluke-distributeur.



## VERANDER DE MANIER waarop u naar digitale multimeters kijkt

De 279 FC thermische multimeter, die een combinatie is van een volledig uitgeruste digitale multimeter met geïntegreerde infraroodtechniek, helpt u bij het snel opsporen, repareren, controleren en rapporteren van vele elektrische problemen, zodat u zeker weet dat de problemen zijn opgelost.



### 279 FC/279 FC iFlex

- Spoor het probleem direct op met een 80 x 60 infrarood (niet-radiometrisch) temperatuurmeting met middelpunt
- De volledig uitgeruste digitale multimeter is voorzien van 15 meetfuncties: wissel/gelijkspanning, weerstand, doorgang, capaciteit, diodetest, min/max, wisselstroom (met iFlex<sup>®</sup>), frequentie
- Het LCD-kleurenscherm van 3,5 inch biedt heldere en scherpe meetwaarden
- Met de oplaadbare lithium-ionbatterij kunt u een volledige dag werken (meer dan 10 uur); de automatische uitschakeling spaart de batterijvoeding.
- Verzend resultaten draadloos met het Fluke Connect<sup>®</sup>-systeem
- iFlex<sup>®</sup> breidt uw meetmogelijkheden uit. U kunt nu stroomsterktes (tot maximaal 2500 A wisselstroom) meten in krappe ruimtes of op moeilijk bereikbare plaatsen

## Ontworpen om ALLES TE ZIEN.

Puntsgewijs vastgelegde waarden behoren tot het verleden. Een warmtebeeld dat over een visueel beeld wordt gelegd, verschaft de benodigde context voor het duidelijk waarnemen van temperatuurgerelateerde problemen. Voor deze prijs kan elk lid van het team over zo'n instrument beschikken.



### VT04/VT04A

- Bij de hand wanneer u hem nodig hebt; past gemakkelijk in uw gereedschapskist of in uw zak
- Zo intuïtief dat u het instrument meteen uit de verpakking kunt gebruiken
- Eenvoudige toegang tot opgeslagen beelden dankzij de verwijderbare sd-kaart
- Sla op in de .bmp-indeling als u alleen het beeld wenst, of kies voor de .is2-indeling, zodat u de beelden kunt optimaliseren en rapporten kunt maken met de SmartView<sup>®</sup>-software (beschikbaar voor downloaden op [www.fluke.com/vtsmartview](http://www.fluke.com/vtsmartview))
- Bescherm uw visuele infraroodthermometer met de meegeleverde draagkoffer (VT04) of draagtas (VT04A)
- Kies de gewenste voedingswijze voor uw visuele infraroodthermometer: een oplaadbare Li-ionbatterij (VT04) of 4 AA-batterijen (VT04A)

# Dit zijn de aangewezen instrumenten voor SNELLE, EENVOUDIGE en BETROUWBARE meetwaarden.

Als u een snelle temperatuurmeting wilt verrichten, kan het bijna niet gemakkelijker dan met een infraroodthermometer van Fluke. Zo robuust en snel dat u hem altijd bij de hand wilt hebben.



## 572-2/568/62 MAX+

- Meet nauwkeuriger op grotere afstand met een maximale afstand/meetoppervlak-verhouding van 60:1 (572-2 60:1, 568 50:1, 62 MAX+ 12:1)
- Temperatuurmetingen tot maximaal 900 °C (1652 °F) (572-2 -30 °C tot +900 °C (-22 °F tot +1652 °F), 568 -30 °C tot +800 °C (-22 °F tot +1472 °F), 62 Max+ -30 °C tot +650 °C (-22 °F tot +1202 °F)
- Bespaar tijd met ingebouwde, downloadbare gegevensopslag van temperatuurmeetwaarden (modellen 572-2 en 568)
- Voer contactmetingen uit met 2-in-1 infraroodthermometers (modellen 572-2 en 568)
- Intrinsiek veilige modellen verkrijgbaar voor gebruik in gevaarlijke omgevingen, zoals olie en gas (568 Ex). Zie de productpagina voor model 568 Ex op de website van Fluke voor meer informatie
- Herken het meetvlak met de dubbellaserrichter op de 572-2 en de 62 Max+ of met de enkellaserrichter 568
- Ontvang meldingen wanneer een temperatuur buiten het verwachte bereik is, met alarmen voor hoog en laag op alle drie modellen en continue bewaking op de 572-2 en 568
- Drie jaar garantie op de 62 Max+ (voor de 572-2 en 568 geldt een garantie van twee jaar)

<sup>1</sup>De testen zijn uitgevoerd op de 62 Max en 62 Max+

# ZIE het onmogelijke.

## Telelenzen

Het verschil tussen zoeken en het mogelijk vaststellen van het probleem, en absoluut geen afwijking zien. Krijg de details die u nodig hebt, zelfs op afstand, als u uw object 2 tot 4 maal groter kunt bekijken dan met een standaardlens.

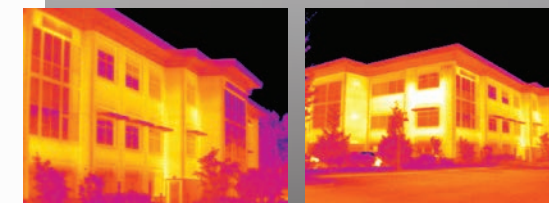


Standaard (links), 2x telelens (midden) en 4x telelens (rechts) – bekijk het juiste niveau aan kritische warmtebeeldetails



## Groothoeklenzen

Wanneer u in een smalle ruimte werkt, bekijk dan een groter object van dichtbij. Ideaal voor inspecties van daken en gebouwen of om door een IR-venster te kijken.

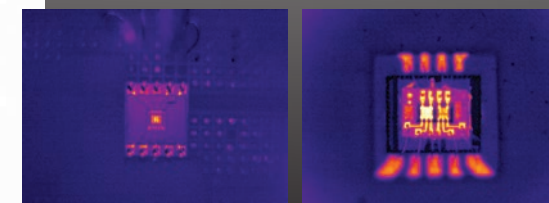


Standaardlens (links) en groothoeklens (rechts) – bekijk de beide kanten van het gebouw tegelijkertijd vanaf dezelfde afstand



## Macrolenzen

Voor een ongelooflijk gedetailleerd beeld van zeer kleine objecten – zo klein als 25 micron, kleiner dan een gemiddelde mensenhaar.



Standaard (links) en macrolens van 25 micron (rechts) – bekijk details in zeer kleine objecten

### Compatibiliteit van lenzen en camera's

Type lens	Te gebruiken voor	Toepassingen	TiX580	TiX560/520/500	TiX480	TiX560/400/300
Telelens 2x	Klein tot middel-groot meetobject, vanaf afstand bekeken	<ul style="list-style-type: none"> <li>• Onderhouds-, elektro- en procestechnici – wanneer apparatuur te hoog staat, moeilijk bereikbaar is of niet veilig te benaderen is</li> <li>• Gebouwinspectie – bekijk kleine details vanaf afstand</li> </ul>	TELE2 slimme lens	TELE2 slimme lens	TELE2 slimme lens	TELE2 slimme lens
Telelens 4x	Klein meetobject, bekeken vanaf grote afstand	<ul style="list-style-type: none"> <li>• Petrochemie – hoge installaties</li> <li>• Energiecentrales en –stations – grote afstanden</li> <li>• Metallurgie en metaalveredeling – te heet om dichtbij te komen; eventueel apparatuur nabij raffinaderij die moet worden geïnspecteerd</li> </ul>		4XTELE2 slimme lens		4XTELE2 slimme lens
Groothoeklens	Groot doel, bekeken vanaf relatief korte afstand	<ul style="list-style-type: none"> <li>• Onderhouds-, elektrische en procestechnici – bij werken in krappe ruimtes of wanneer een breed overzicht nodig is</li> <li>• Bouwinspecteurs – voor inspectie van daken en industriële gebouwen besparen tijd door in één keer een veel groter gebied te bekijken</li> </ul>	WIDE2 slimme lens	WIDE2 slimme lens	WIDE2 slimme lens	WIDE2 slimme lens
Macro	Zeer klein tot microscopisch klein meetobject, bekeken van zeer dichtbij	<ul style="list-style-type: none"> <li>• Onderzoek en ontwikkeling</li> <li>• Ontwerp en validatie van elektronica</li> <li>• Microscopische thermografie</li> </ul>		25MAC2 25 micron slimme lens		

# Verhoog de VEILIGHEID en SNELHEID van uw infraroodinspecties van elektrische installaties.

De grootste investering van een bedrijf is niet de apparatuur achter de deur van het paneel. Dat zijn de elektriciens, technici en inspecteurs die elke dag tijdens hun werk hun leven riskeren.



CV400/401/300/301/200/201

- Voldoet aan de hoogste veiligheidsspecificatie ten aanzien van boogontladingen – 63 kA indien juist geïnstalleerd
- Installatie in 5 minuten of minder door 1 persoon; de deur van het verdeelpaneel hoeft niet te worden verwijderd
- Leverbaar in uitvoeringen van 2 inch (50 mm), 3 inch (75 mm) en 4 inch (95 mm) met handige toegang door ¼ slag te draaien of toegang met een veiligheidssleutel
- Zie apparatuur zowel visueel als thermisch duidelijk, dankzij de ClirVu®-coating die de optiek tegen de elementen beschermt
- Corrosie- en UV-bestendig voor veeleisende buitenomgevingen – robuust volgens beschermingsklasse IP67

# VERGROOT de mogelijkheden van uw warmtebeeldcamera.

## Batterijen en opladers

Met een extra batterij, oplaadstation of autolader kunt u uw voedingsmogelijkheden uitbreiden. Alle camera's uit de Fluke Professional- en Performance-serie zijn uitgerust met onderling verwisselbare slimme batterijen. Met de LED-oplaadindicatie kunt u het oplaadniveau van de batterij bewaken en onverwachte uitval van de stroomvoorziening vermijden, met een druk op een knop.

Product	Omschrijving	Compatibiliteit
SBP3	Oplaadbare, slimme lithium-ion batterij	Professional-serie, Performance-serie
SBP4	Oplaadbare, slimme lithium-ion batterij	Expert-serie (TiX580, TiX560, TiX520, TiX500)
SBC3B	Oplaadstation voor batterij	Expert-serie (TiX580, TiX560, TiX520, TiX500), Professional-serie, Performance-serie
TI-CAR CHARGER	Batterijlader voor in de auto	Expert-serie (TiX580, TiX560, TiX520, TiX500), Professional-serie, Performance-serie

## Statiefbevestigingen

Verkrijg scherpe en stabiele beelden door uw camera te bevestigen op een statief, met een statiefbevestiging (TRIPOD3) die past op de modellen uit de Professional- en de Performance-serie. Stel uw camera in op automatisch vastleggen van beelden om meerdere opnames van hetzelfde doel te verkrijgen. Modellen van de Expert-serie hebben ingebouwde statiefbevestigingen.

## Zonnekappen

U hoeft uw ogen niet dicht te knijpen als u buiten werkt. Met een zonneklep (VISOR3) voor uw camera uit de Professional-serie kunt de schittering op het scherm verminderen.

Er zijn extra accessoires verkrijgbaar voor de Expert-serie (TiX1000, TiX660, TiX640, TiX620). Zie [www.fluke.com/TIX1000](http://www.fluke.com/TIX1000) meer informatie.

Zie [www.fluke.com](http://www.fluke.com) voor de verkrijgbaarheid van accessoires voor oudere modellen.



Oplaadbare batterij SBP3



Oplaadbare batterij SBP4



Oplaadstation voor batterij



Batterijlader voor in de auto



Statiefmontage



Zonnekap

	Warmtebeeldcamera's Expert-serie				Warmtebeeldcamera's Professional-serie				Warmtebeeldcamera's Performance-serie						
	TiX580	TiX560	TiX520	TiX500	Ti480	Ti450	Ti400	Ti300	TiS75	TiS65/60	TiS55/50	TiS45/40	TiS20	TiS10	
<b>IFOV (ruimtelijke resolutie)</b>	0,93 mrad	1,31 mrad			0,93 mrad	1,31 mrad			1,75 mrad	2,0 mrad	2,4 mrad	2,8 mrad	3,9 mrad	5,2 mrad	7,8 mRad
<b>Detectorresolutie</b>	640 x 480 (307.200 pixels) Modus SuperResolution: 1280 x 960 (1.228.800 pixels)	320 x 240 (76.800 pixels) SuperResolution-modus: 640 x 480 (307.200 pixels)			640 x 480 (307.200 pixels) Modus SuperResolution: 1280 x 960 (1.228.800 pixels)	320 x 240 (76.800 pixels) SuperResolution-modus: 640 x 480 (307.200 pixels)	320 x 240 (76.800 pixels)	240 x 180 (43.200 pixels)	320 x 240 (76.800 pixels)	260 x 195 (50.700 pixels)	220 x 165 (36.300 pixels)	160 x 120 (19.200 pixels)	120 x 90 (10.800 pixels)	80 x 60 (4.800 pixels)	
<b>Doorsnede van het aftastoppervlak</b>	34 °H x 24 °V	24° H x 17° V			34 °H x 24 °V	24° H x 17° V			35,7° H x 26,8° V						
<b>Optionele lenzen</b>	Optionele, vooraf gekalibreerde, slimme lenzen: groothoek, 2x telelens	Optionele, vooraf gekalibreerde, slimme lenzen: breedhoeklenzen, 2x- en 4x-telelenzen, 25 micronmacrolenzen			Optionele, vooraf gekalibreerde, slimme lenzen: 2x telelens, groothoek	Optionele, vooraf gekalibreerde, slimme lenzen: 2x- en 4x-telelenzen, groothoek			-						
<b>Draadloze connectiviteit</b>	Compatibel met Fluke Connect®-app. Wireless connectiviteit met pc, iPhone® en iPad® (iOS 4s en later), Android™ 4.3 en hoger en WiFi naar LAN¹														
<b>IR-Fusion®</b>	AutoBlend™-modus, voortdurende blending	AutoBlend™-modus			AutoBlend™-modus				5 voorinstellingen (0%, 25%, 50%, 75%, 100%)				3 voorinstellingen (0%, 50%, 100%)	-	
<b>Beeld-in-beeld (PIP, picture-in-picture)</b>	Beeld-in-beeld			5 voorinstellingen (0%, 25%, 50%, 75%, 100%)											
<b>Scherpstelsysteem</b>	MultiSharp™ Focus, automatische LaserSharp®-scherpstelling met ingebouwde laserafstandsmeter en geavanceerde handmatige scherpstelling					LaserSharp® Auto Focus met ingebouwde laserafstandsmeter en geavanceerde handmatige scherpstelling			Handmatig scherpstellen	Handmatig scherpstellen (TiS65), vaste focus (TiS60)	Handmatig scherpstellen (TiS55), vaste focus (TiS50)	Handmatig scherpstellen (TiS45), vaste focus (TiS40)	Vaste focus		
<b>Display</b>	LCD-touchscreen van 5,7 inch, resolutie 640 x 480 pixels				LCD-touchscreen van 3,5 inch, resolutie 640 x 480 pixels				LCD van 3,5 inch (liggend), 320 x 240						
<b>Ontwerp</b>	Ergonomisch FlexCam-ontwerp met een 240 graden draaibare lens				Robuust, ergonomisch ontwerp voor gebruik met één hand				Robuust, lichtgewicht, ergonomisch ontwerp voor gebruik met één hand						
<b>Warmtegevoeligheid*</b>	≤ 0,05 °C bij een temperatuur van het meetoppervlak van 30 °C (50 mK)	≤ 0,03 °C bij een temperatuur van het meetoppervlak van 30 °C (30 mK)	≤ 0,04 °C bij een temperatuur van het meetoppervlak van 30 °C (40 mK)	≤ 0,05 °C bij een temperatuur van het meetoppervlak van 30 °C (50 mK)	≤ 0,05 °C bij een temperatuur van het meetoppervlak van 30 °C (50 mK)	≤ 0,03 °C bij een temperatuur van het meetoppervlak van 30 °C (30 mK)	≤ 0,05 °C bij een temperatuur van het meetoppervlak van 30 °C (50 mK)		≤ 0,08 °C bij een temperatuur van het meetoppervlak van 30 °C (80 mK)			≤ 0,09 °C bij een temperatuur van het meetoppervlak van 30 °C (90 mK)	≤ 0,10 °C bij een temperatuur van het meetoppervlak van 30 °C (100 mK)	≤ 0,15 °C bij een temperatuur van het meetoppervlak van 30 °C (150 mK)	
<b>Temperatuurmeetbereik</b>	-20 °C tot +800 °C (-4 °F tot +1472 °F)	-20 °C tot +1200 °C (-4 °F tot +2192 °F)	-20 °C tot +850 °C (-4 °F tot +1562 °F)	-20 °C tot +650 °C (-4 °F tot +1202 °F)	-20 °C tot +800 °C (-4 °F tot 1472 °F)	-20 °C tot +1200 °C (-4 °F tot +2192 °F)		-20 °C tot +650 °C (-4 °F tot +1202 °F)	-20 °C tot +550 °C (-4 °F tot +1022 °F)		-20 °C tot +450 °C (-4 °F tot +842 °F)	-20 °C tot +350 °C (-4 °F tot +662 °F)	-20 °C tot +350 °C (-4 °F tot +662 °F)	-20 °C tot +250 °C (-4 °F tot +482 °F)	
<b>Beeldsnelheid</b>	Uitvoeringen van 60 Hz of 9 Hz							Uitvoeringen van 30 Hz of 9 Hz	Uitvoeringen van 30 Hz of 9 Hz (TiS65), 9 Hz (TiS60)	Uitvoeringen van 30 Hz of 9 Hz (TiS55), 9 Hz (TiS50)	Uitvoeringen van 30 Hz of 9 Hz (TiS45), 9 Hz (TiS40)	9 Hz			
<b>Software</b>	Fluke Connect® (web, mobiel en SmartView® desktop)														
<b>Ingesproken tekst</b>	Maximaal 60 seconden opnametijd per beeld; geluid af te spelen op camera; met Bluetooth-headset (waar beschikbaar)				Maximaal 60 seconden opnametijd per beeld; geluid af te spelen op camera; optionele Bluetooth-headset beschikbaar maar niet vereist				Maximaal 60 seconden opnametijd per beeld, geluid af te spelen op camera; Bluetooth-headset afzonderlijk verkrijgbaar (waar beschikbaar)				-		
<b>Tekstinformatie</b>	Ja														
<b>Video-opname</b>	Standaard en radiometrisch														
<b>Video streamen (weergave op afstand)</b>	Ja, bekijk de livestream van het camerascherm op uw pc, smartphone of tv-monitor. Via USB, Wi-Fi-hotspot of Wi-Fi-netwerk naar Fluke Connect® SmartView®-software op een pc; via Wi-Fi-hotspot naar de Fluke Connect®-app op een smartphone of via HDMI naar een tv-monitor								Ja, naar Fluke Connect® SmartView®-desktopsoftware of mobiele app						
<b>Werking met bediening op afstand</b>	Ja, via Fluke Connect® SmartView®-desktopsoftware of mobiele app				-				Ja, via Fluke Connect® SmartView®-desktopsoftware of mobiele app				-		
<b>Alarmen</b>	Hoge temperatuur, lage temperatuur, isothermen (binnen bereik)											Hoge temperatuur, lage temperatuur		-	
<b>Garantie</b>	Twee jaar (standaard), met mogelijkheid tot garantieverlenging														

\*Best mogelijke.

¹Binnen het draadloze servicegebied van uw provider; Fluke Connect® is niet in alle landen beschikbaar.

Fluke-  
infraroodinstrumenten  
daar kun je op  
vertrouwen.

**Vragen?**

Neem contact op met uw lokale Fluke-vertegenwoordiger voor meer informatie, of ga naar onze website voor een gratis product-demonstratie.

**Fluke-training**

Door gebruik te maken van onze online video's en de cursussen van onze trainingspartner, de Snell Group, kunt u zich steeds verder ontwikkelen als thermo-grafist of warmtebeeldtechnicus.



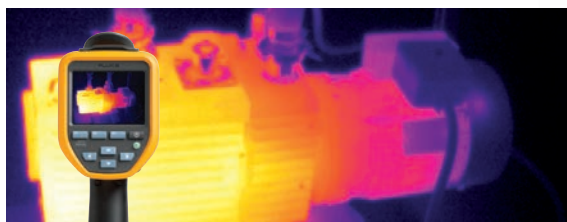
**Expert-serie**

Als er geen ruimte is voor fouten, biedt de Expert-serie uiterst gedetailleerde beelden. Bovendien kunt u beelden bekijken op een groot draaibaar aanraakscherm.



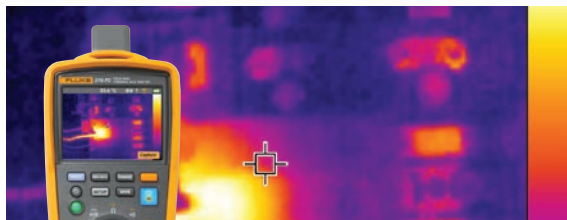
**Professional-serie**

Scherpstellen op uw gewenste doelobject met de snelheid en nauwkeurigheid van een laser, met LaserSharp® Auto Focus. Uiterst gedetailleerde beelden en geavanceerde functies.



**Performance-serie**

Gedetailleerde beelden met een betaalbare robuuste en betrouwbare warmtebeeldcamera. Het perfecte instrument voor een snelle inspectie.



**Thermische multimeter**

Een volwaardige digitale multimeter met geïntegreerde warmtebeeldtechniek

**Fluke.** *Keeping your world up and running.®*

**Fluke Nederland B.V.**

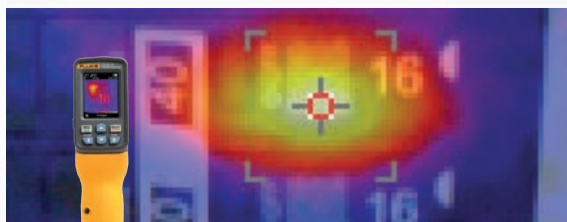
Postbus 1337  
5602 BH Eindhoven  
Tel: (040) 267 51 00  
Fax: (040) 267 51 11  
E-mail: info@fluke.nl  
Web: www.fluke.nl

**Fluke Belgium N.V.**

Kortrijksesteenweg 1095  
B9051 Gent  
Belgium  
Tel: +32 2402 2100  
Fax: +32 2402 2101  
E-mail: info@fluke.be  
Web: www.fluke.be

©2016 Fluke Corporation.  
Alle rechten voorbehouden. Wijzigingen zonder  
voorafgaande kennisgeving voorbehouden.  
12/2016 6004503d-dut

Wijziging van dit document is niet toegestaan  
zonder schriftelijke toestemming van  
Fluke Corporation.



**Visuele  
infraroodthermometer**

Een warmtebeeld met warm- en koudmarkeringen brengen potentiële probleemgebieden aan het licht. Zie problemen in hun context door het warmtebeeld samen te voegen met het visuele beeld.



**Infraroodthermometer**

Voor het verrichten van een snelle temperatuurmeting, zelfs van afstand, met een afstand-tot-spot verhouding van 60:1 en een opstarttijd van slechts een seconde.