

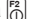
FLK-TI-LENS/TELE1 FLK-TI-LENS/WIDE1 Optional Lenses

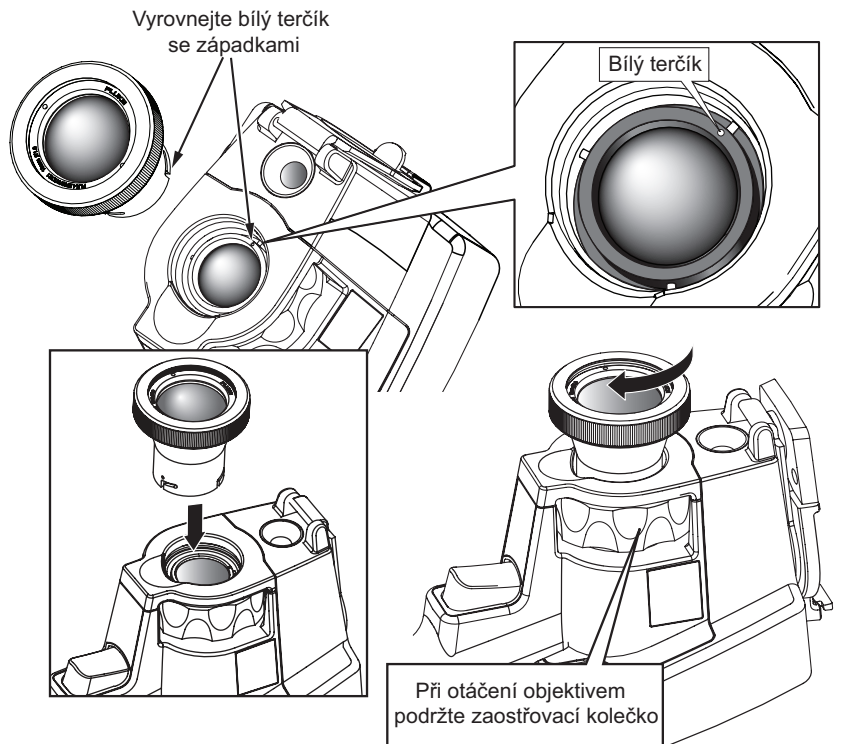
Návod k obsluze

Instalace a používání volitelného objektivu (Teleobjektiv a širokoúhlý objektiv)

Pro termovizní kamery Ti32 a TiR32 je volitelně k dispozici teleobjektiv a širokoúhlý objektiv. Tyto objektivy zvyšují flexibilitu a umožňují širší použití při provádění inspekce pomocí infračervených snímků.

Instalace a použití volitelného objektivu na kameře:

1. Kamera musí být **Vyp.** Do příslušného otvoru na boční straně přístroje vložte paměťovou kartu SD s kódy firmwaru pro volitelný objektiv.
2. Stiskem tlačítka  kameru zapněte.
3. Postupujte podle pokynů zobrazených na displeji LCD a nainstalujte do interní paměti kamery příslušné soubory.



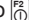



Obrázek 1. Nasazení a demontáž volitelného objektivu

4. Po instalaci souborů vyjměte paměťovou kartu SD se soubory firmwaru a vraťte do kamery standardní paměťovou kartu SD používanou pro ukládání snímků.
5. Nasadte volitelný objektiv na kameru tak, že vyrovnáte terčik na objektivu s terčíkem na kameře dle obrázku 1.
6. Jemně zatlačte volitelný objektiv na místo a po směru hodinových ručiček jím otáčejte tak dlouho, dokud není zajištěn ve správné poloze.

Poznámka

Je třeba vybrat správné nastavení objektivu v nabídce Nastavení/Objektiv.

Výběr nebo výměna objektivu používaného s kamerou:

1. Stiskněte a podržte softwarové tlačítko , dokud se na popisku tlačítka F3 nezobrazí nápis **Nastavení**.
2. Stiskněte softwarové tlačítko s označením **Nastavení**.
3. V nabídce Nastavení stiskněte a podržte tlačítko  s označením **Nabídka** dokud se na softwarovém tlačítku F3 nezobrazí nápis **Objektiv**.
4. Stiskněte softwarové tlačítko s označením **Objektiv**.
5. Stiskem softwarového tlačítka **Nahoru** () nebo **Dolů** () vyberte objektiv.
6. Po skončení stiskněte softwarové tlačítko s označením **Hotovo**.
7. Pokračujte v nastavování dalších položek v nabídce Nastavení nebo rychle dvakrát stiskněte a uvolněte spoušť a vraťte se do zobrazení reálného obrazu.

Pokud je zobrazení informací na displeji v kameře nastaveno na možnost Zobrazit vše, zobrazí se při výběru širokoúhlého objektivu symbol **W**. Při výběru teleobjektivu se ve spodní části LCD displeje zobrazí symbol **T**. Výchozím stavem je standardní objektiv bez zobrazeného symbolu.

Poznámka

Pokud kameru nastavíte tak, aby byl vybrán širokoúhlý objektiv, je funkce IR-Fusion® deaktivována.

⚠ Upozornění

Pokud není v kameře vybrán správný objektiv, může se stát, že budou uváděny nesprávné hodnoty měření teploty.

Po skončení práce volitelný objektiv demontujte z kamery:

1. Jemně na objektiv zatlačte a otáčejte s ním proti směru hodinových ručiček, dokud se z kamery neuvolní.
2. Demontujte objektiv, nasadte na něj krytku a vraťte ho do úložného pouzdra.
3. V příslušné části nabídky vyberte standardní objektiv a vraťte se k normálnímu režimu s tímto objektivem.

Poznámka

Pro dosažení nejlepší ochrany a zajištění dlouhé životnosti vždy volitelný objektiv ukládejte do ochranného pouzdra s nasazenou krytkou.

Jak kontaktovat společnost Fluke

Chcete-li kontaktovat společnost Fluke, zavolejte na jedno z níže uvedených telefonních čísel:

- USA: 1-800-760-4523
- Kanada: 1-800-36-FLUKE (1-800-363-5853)
- Evropa: +31 402-675-200
- Japonsko: +81-3-3434-0181
- Singapur: +65-738-5655
- Kdekoliv na světě: +1-425-446-5500

Nebo navštivte webové stránky společnosti Fluke na adrese www.fluke.com.

Pro registraci výrobku navštivte webovou stránku <http://register.fluke.com>.

Chcete-li zobrazit, vytisknout nebo stáhnout nejnovější dodatek k příručce, navštivte webovou stránku <http://us.fluke.com/usen/support/manuals>.

OMEZENÁ ZÁRUKA A OMEZENÍ ZODPOVĚDNOSTI

Tento výrobek Fluke nebude obsahovat žádné vady materiálu a provedení po dobu jednoho roku od data zakoupení. Tato záruka nepokrývá pojistky, vyměnitelné baterie nebo poškození při nehodách, nedbalém zacházení, nesprávném použití, úpravách, kontaminaci nebo abnormálních podmínkách při použití nebo manipulaci. Autorizovaní maloobchodníci nejsou oprávněni prodlužovat jménem společnosti fluke jakékoli jiné záruky. Pro zabezpečení servisu v záruční době kontaktujte, vaše nejbližší autorizované servisní centrum Fluke, abyste získali informace o autorizaci vrácení, potom zašlete výrobek tomuto servisnímu centru s popisem problému.

TATO ZÁRUKA JE VAŠIM JEDINÝM OPRAVNÝM PROSTŘEDKEM. ŽÁDNÉ DALŠÍ ZÁRUKY, JAKO VHODNOST PRO KONKRÉTNÍ ÚČEL, TÍM NEJSOU VYJÁDRĚNY ANI ODVOZENY. SPOLEČNOST FLUKE NEODPOVÍDÁ ZA ŽÁDNÉ ZVLÁŠTNÍ, NEPŘÍMÉ, NÁHODNÉ NEBO NÁSLEDNÉ ŠKODY NEBO ZTRÁTY, VČETNĚ ZTRÁTY DAT, VZNIKLÉ Z JAKÉKOLIV PŘÍČINY NEBO PŘEDPOKLADU. Jelikož některé státy nepřipouštějí vyloučení nebo omezení vyplývající záruky nebo náhodných nebo následných škod, nemusí se na vás toto omezení odpovědnosti vztahovat.

Fluke Corporation
P.O. Box 9090
Everett, WA 98206-9090
U.S.A.

Fluke Europe B.V.
P.O. Box 1186
5602 BD Eindhoven
Holandsko

11/99